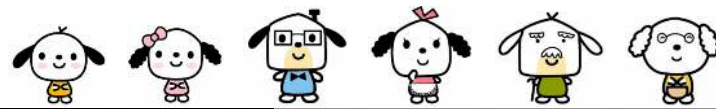
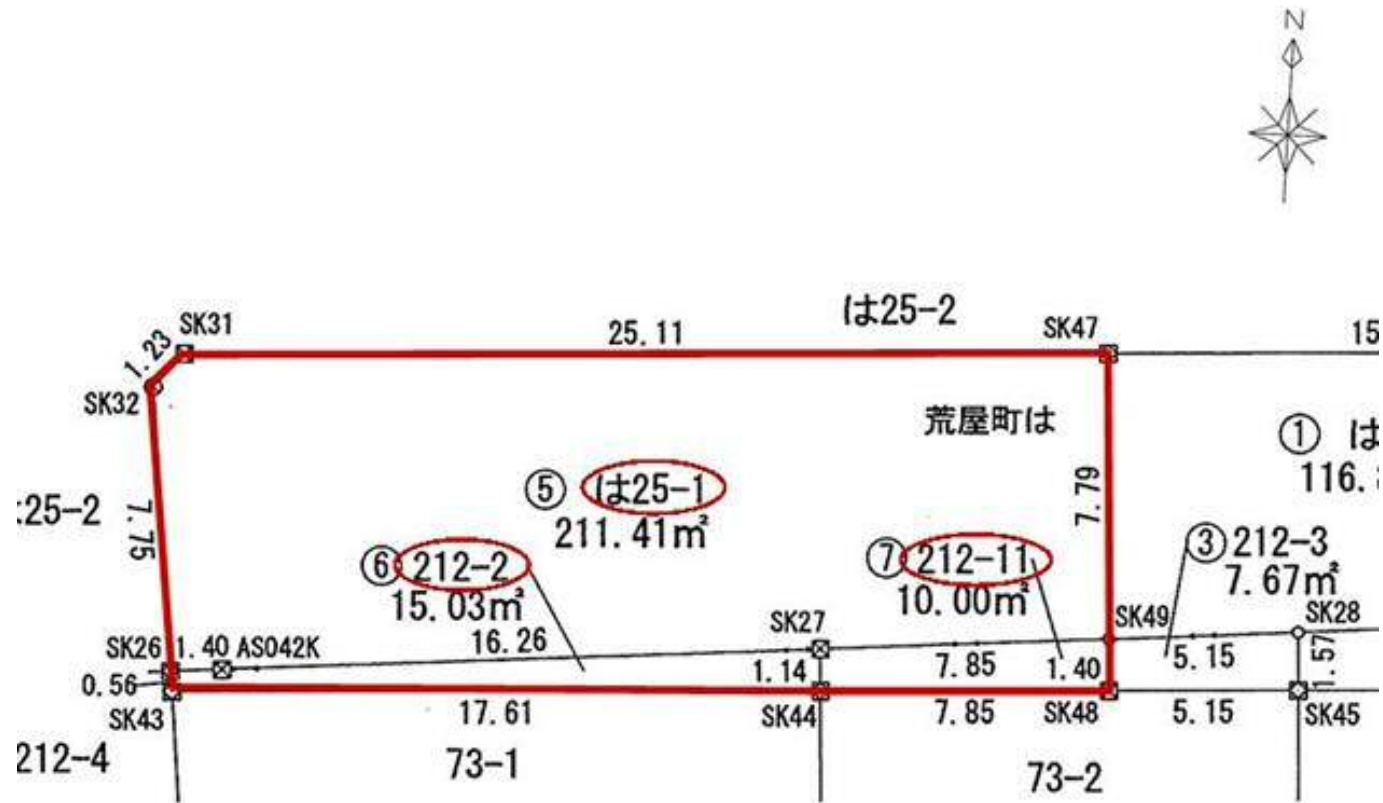


土地 物件概要書



所在地	白山市荒屋町は25番1、212番2、212番11	小学校	広陽	中学校	北辰
用途地域	第一種住居地域	地目	宅地	現況	更地
交通機関	コミュニティバス【荒屋】バス停より徒歩1分 ・ 北鉄石川線【道法寺駅】より徒歩約8分	建蔽率	60%	容積率	200%
引渡予定	相談	取引態様	専属専任		
都市計画区域	市街化区域	地区計画			
道路種別	公道	道路幅員	北:6m ・ 西:6m		
設備	【電気】北陸電力 【ガス】LP 【水道】公営上水道 【排水】公共下水				
規制・制限等					
備考					
コメント	北西角地！バス停目の前、北鉄道法寺駅へも徒歩8分と近く、交通も便利なところです！				



区画	地番	面積(m ²)	坪数	間口(m)	向き	坪単価(円)	価格(円)	備考
	は25番1 212番2 212番11	236.44	71.52	25.11 1.23 8.31	北 隅切り 西	200,000	14,304,000	
施設負担金		上下水道負担金は価格に含む						

