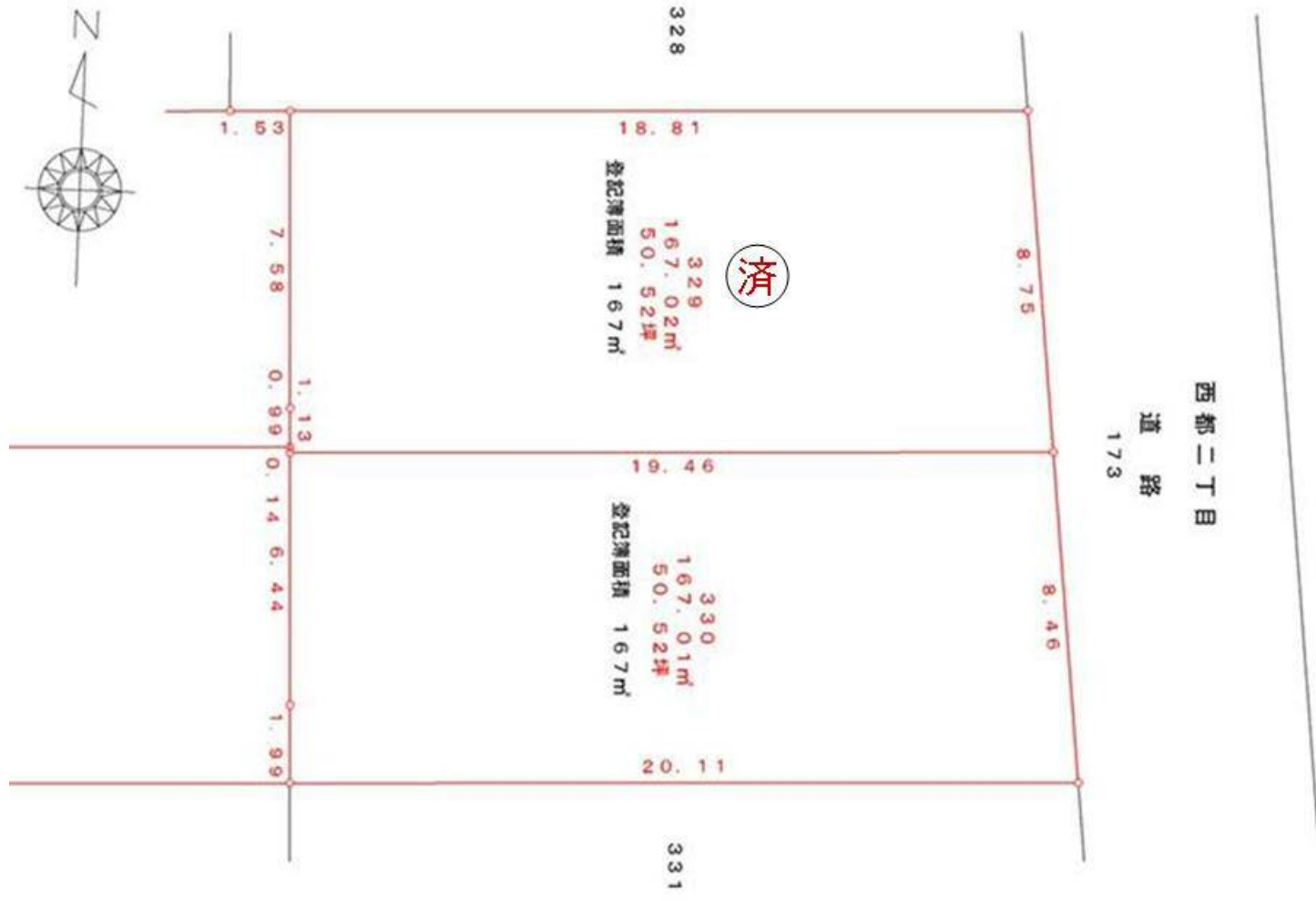
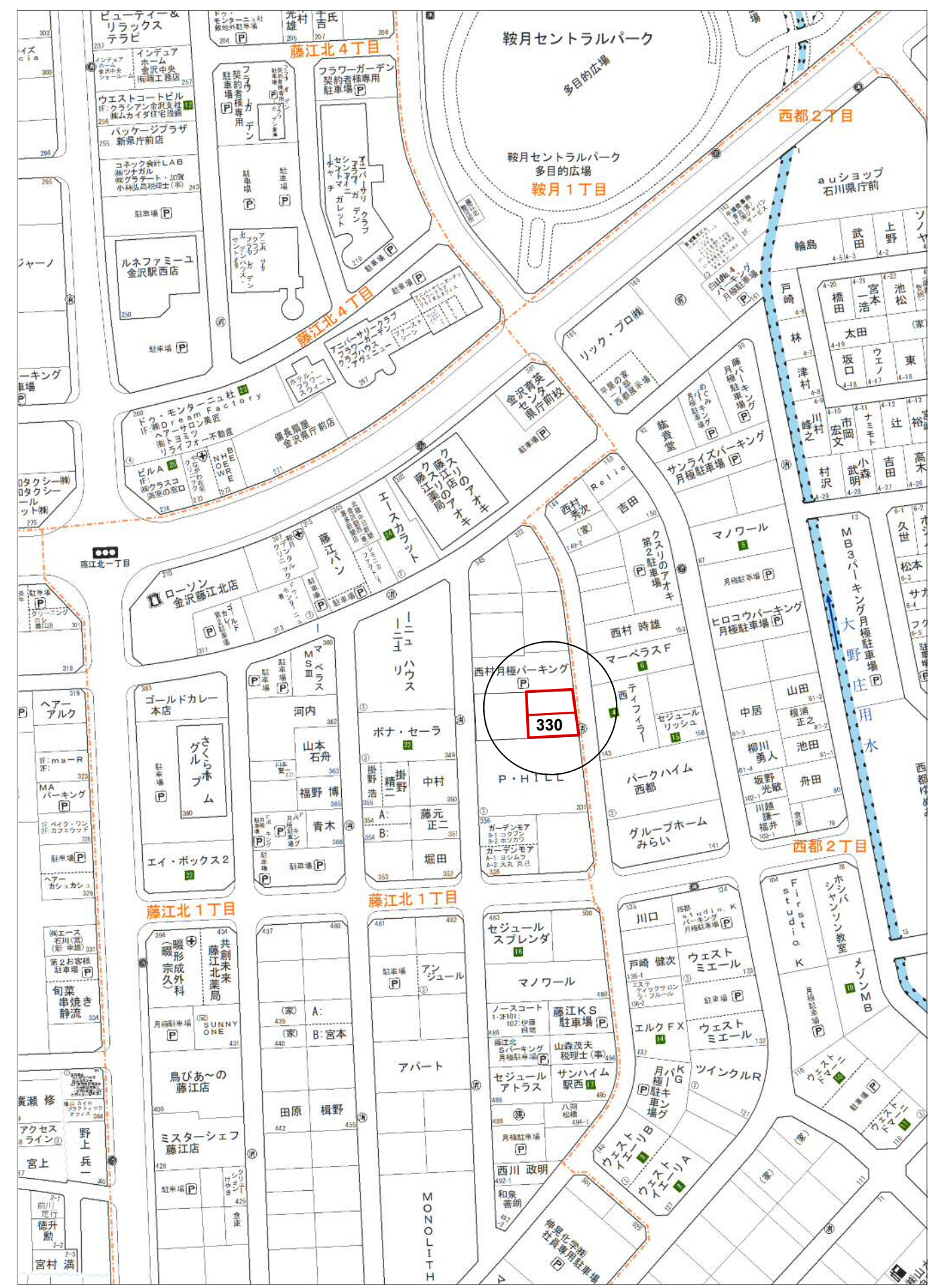


分譲地	物件概要書				
所在地	金沢市藤江北1丁目329番、330番	小学校	大徳	中学校	大徳
団地名称		完成時地目	宅地		
用途地域	第一種住居地域	建蔽率	60%	容積率	200%
交通機関	北鉄バス【藤江北】バス停より徒歩約5分				
引渡予定	即	取引態様	専属専任		
都市計画区域	市街化区域	地区計画	金沢西部西地区		
道路種別	公道	道路幅員	東:6m		
設備	【電気】北陸電力	【ガス】	【水道】公営上水道	【排水】公共下水	
規制・制限等					
備考					



区画	地番	面積(m²)	坪数	間口(m)	向き	坪単価(円)	価格(円)	備考
	330番	167	50.51	8.46	東	475,000	23,992,250	
施設負担金		660,000円 別途必要						



	石川県知事(12)第1706号 石川県宅地建物取引業協会会員	担当者
	株式会社 第一地所 URL : http://www.djweb.co.jp/	金沢市泉が丘2丁目12番46号 TEL:076-243-4001 中村