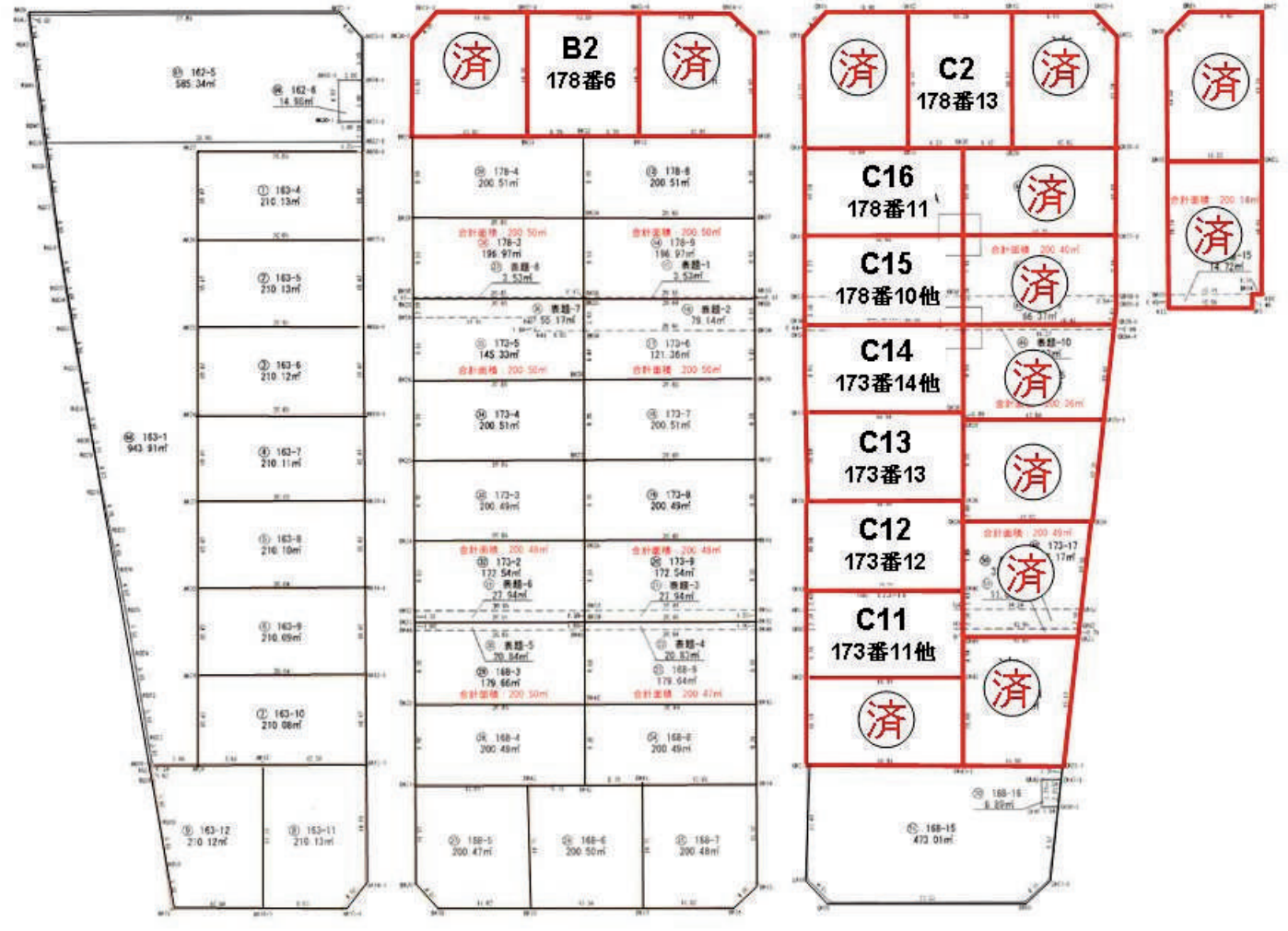


# 白 山 市

～ 旭丘・北陽・蕪城・千代野・東明  
松任・松南・松陽・石川・広陽  
明光・朝日・蝶屋・美川・湊～

| 分譲地    | 物件概要書                              |      |                |     |     |     |
|--------|------------------------------------|------|----------------|-----|-----|-----|
| 所在地    | 白山市宮永市町178番6、他【全21区画】              |      | 小学校            | 旭丘  | 中学校 | 光野  |
| 団地名称   |                                    |      | 完成時地目          |     | 宅地  |     |
| 用途地域   | 第一種低層住居専用地域                        |      | 建蔽率            | 50% | 容積率 | 80% |
| 交通機関   | JR北陸線【松任駅】より徒歩約20分                 |      |                |     |     |     |
| 引渡予定   | 即                                  |      | 取引態様           |     | 専任  |     |
| 都市計画区域 | 市街化区域                              | 地区計画 | 有り             |     |     |     |
| 道路種別   | 公道                                 | 道路幅員 | 新設道路:6.0m・北:6m |     |     |     |
| 設備     | 【電気】北陸電力 【ガス】LP 【水道】公営上水道 【排水】公共下水 |      |                |     |     |     |
| 規制・制限等 |                                    |      |                |     |     |     |
| 備考     |                                    |      |                |     |     |     |
| コメント   | 全49区画の新規大型団地。新しい街並みで開放感があります！      |      |                |     |     |     |

| 区画    | 地番                         | 面積(m <sup>2</sup> ) | 坪数    | 間口(m) | 向き | 坪単価(円)  | 価格(円)      | 備考 |
|-------|----------------------------|---------------------|-------|-------|----|---------|------------|----|
| 商     | B2 178番6                   | 200.60              | 60.68 | 13.58 | 北  | 270,000 | 16,383,600 |    |
|       | C2 178番13                  | 200.50              | 60.65 | 12.39 | 北  | 270,000 | 16,375,500 |    |
|       | C11 168番12、173番11<br>2036番 | 200.49              | 60.64 | 10.59 | 西  | 270,000 | 16,372,800 |    |
|       | C12 173番12                 | 200.50              | 60.65 | 10.59 | 西  | 270,000 | 16,375,500 |    |
|       | C13 173番13                 | 200.50              | 60.65 | 10.59 | 西  | 270,000 | 16,375,500 |    |
|       | C14 173番14、2037番           | 200.49              | 60.64 | 10.59 | 西  | 270,000 | 16,372,800 |    |
|       | C15 178番10、2038番           | 200.50              | 60.65 | 10.59 | 西  | 270,000 | 16,375,500 |    |
|       | C16 178番11                 | 200.50              | 60.65 | 10.59 | 西  | 270,000 | 16,375,500 |    |
| 施設負担金 |                            | 660,000円 別途必要       |       |       |    |         |            |    |



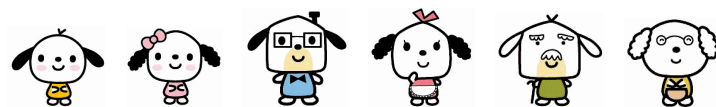
【売業者有り・買折半】

|   |   |     |
|---|---|-----|
| <p>石川県知事(12)第1706号 石川県宅地建物取引業協会会員<br/>株式会社 第一地所<br/>URL : <a href="http://www.djweb.co.jp/">http://www.djweb.co.jp/</a></p> | <p>金沢市泉が丘2丁目12番46号<br/>TEL:076-243-4001</p> | 担当者 |
|   |   | 中村  |



分譲地

物件概要書



|        |                                    |       |          |     |     |
|--------|------------------------------------|-------|----------|-----|-----|
| 所在地    | 白山市宮永市町163番8、外                     | 小学校   | 旭丘       | 中学校 | 光野  |
| 団地名称   |                                    | 完成時地目 | 宅地       |     |     |
| 用途地域   | 第一種低層住居専用地域                        | 建蔽率   | 50%      | 容積率 | 80% |
| 交通機関   | JR北陸本線【松任駅北口】より徒歩16分               |       |          |     |     |
| 引渡予定   | 即                                  | 取引態様  | 仲介       |     |     |
| 都市計画区域 | 市街化区域                              | 地区計画  | 白山市宮永市地区 |     |     |
| 道路種別   | 公道                                 | 道路幅員  | 新設道路:6m  |     |     |
| 設備     | 【電気】北陸電力 【ガス】LP 【水道】公営上水道 【排水】公共下水 |       |          |     |     |
| 規制・制限等 |                                    |       |          |     |     |
| 備考     | 開発許可番号:建住第577号                     |       |          |     |     |



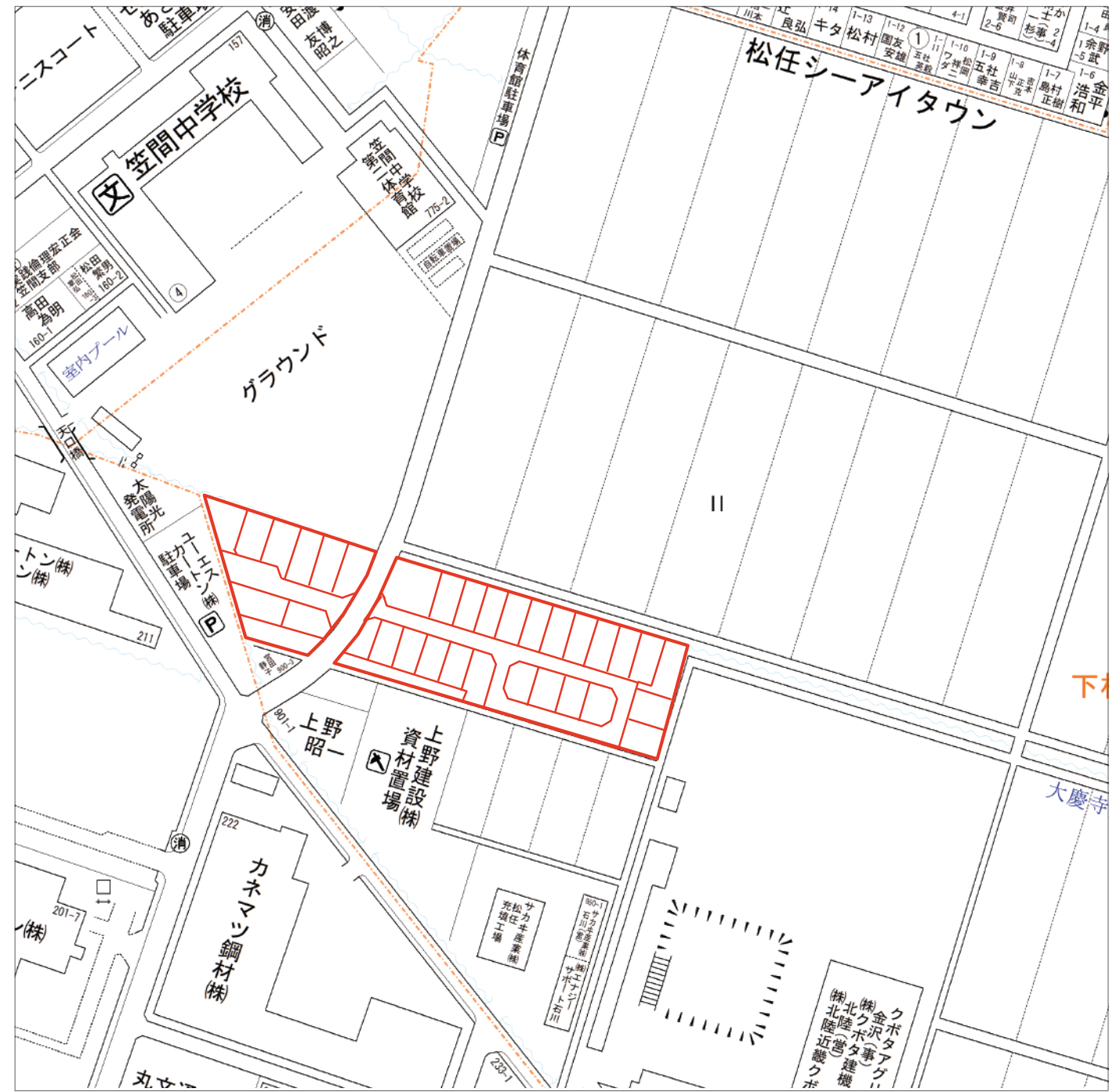
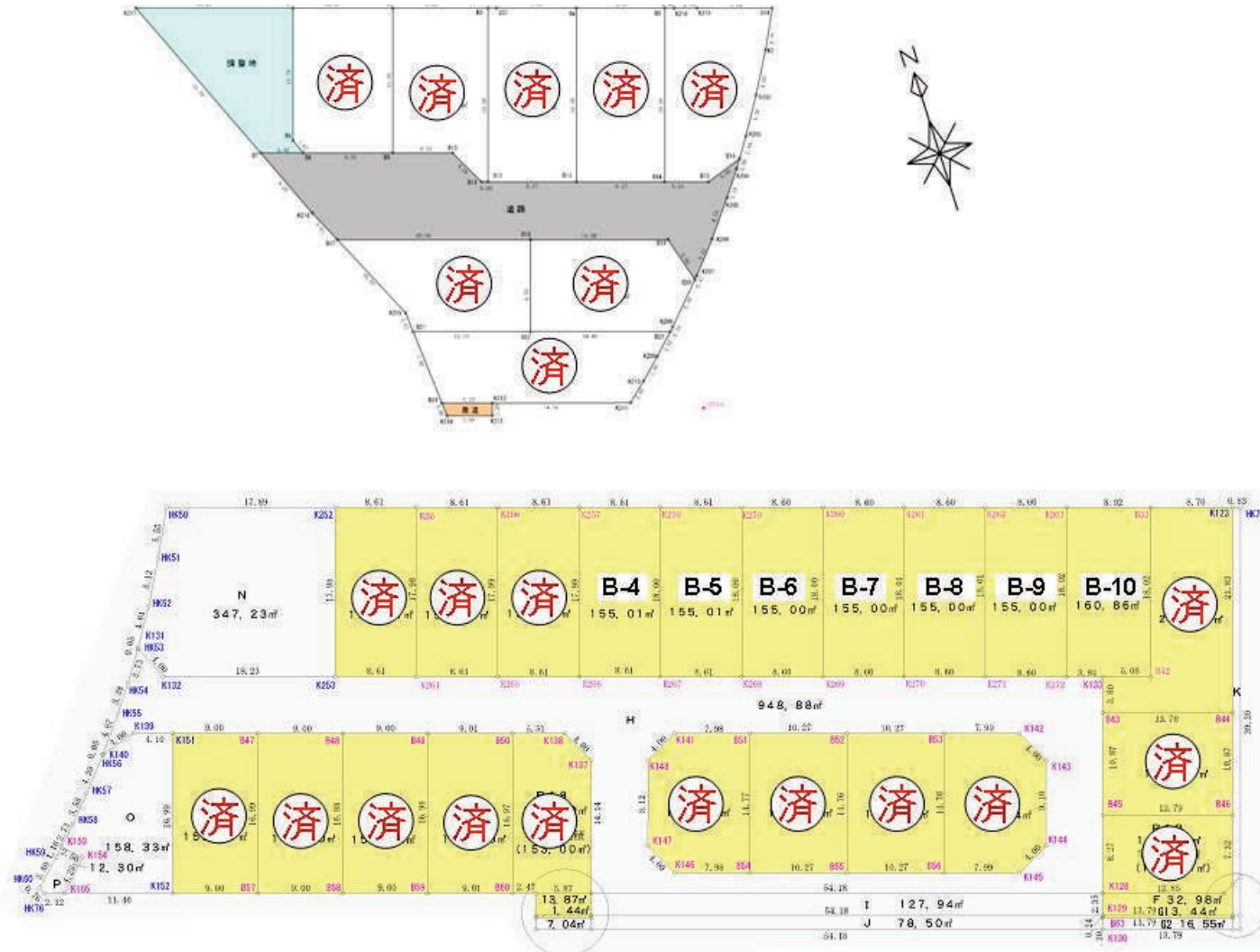
|       | 区画 | 地番    | 面積(m <sup>2</sup> ) | 坪数    | 間口(m) | 向き | 坪単価(円)  | 価格(円)      | 備考    |
|-------|----|-------|---------------------|-------|-------|----|---------|------------|-------|
| 商     |    | 163番4 | 210.13              | 63.56 | 10.4  | 東  | 295,400 | 18,774,000 |       |
| 商     |    | 163番5 | 210.13              | 63.56 | 10.4  | 東  | 295,400 | 18,774,000 |       |
| 商     |    | 163番8 | 210.10              | 63.55 | 10.4  | 東  | 295,400 | 18,771,000 |       |
| 商     |    | 163番9 | 210.09              | 63.55 | 10.4  | 東  | 295,400 | 18,771,000 |       |
|       |    | 168番3 | 200.50              | 60.55 | 9.7   | 西  | 295,900 | 17,945,000 |       |
|       |    | 168番4 | 200.49              | 60.64 | 9.7   | 西  | 295,900 | 17,942,000 | 電柱兼街灯 |
|       |    | 173番2 | 200.48              | 60.64 | 9.7   | 西  | 295,900 | 17,942,000 |       |
|       |    | 173番3 | 200.49              | 60.64 | 9.7   | 西  | 295,900 | 17,942,000 | 電柱    |
|       |    | 173番5 | 200.50              | 60.65 | 9.7   | 西  | 295,900 | 17,945,000 |       |
| 施設負担金 |    |       | 660,000円は価格に含む      |       |       |    |         |            |       |



|   |  |     |
|---|--|-----|
| <p>石川県知事(11)第1706号 石川県宅地建物取引業協会会員</p> <p><b>株式会社 第一地所</b></p> <p>URL: <a href="http://www.djweb.co.jp/">http://www.djweb.co.jp/</a></p> | <p>金沢市泉が丘2丁目12番46号</p> <p>TEL:076-243-4001</p> | 担当者 |
|   |  |     |

| 分譲地    | 物件概要書                             |        |                        |          |      |    |
|--------|-----------------------------------|--------|------------------------|----------|------|----|
| 所在地    | 白山市下柏野町891番1より分筆【全30区画】           |        | 小学校                    | 松陽       | 中学校  | 笠間 |
| 団地名称   |                                   |        | 完成時地目                  |          | 宅地   |    |
| 用途地域   | 準工業地域                             | 建蔽率    | 60%                    | 容積率      | 200% |    |
| 交通機関   | JR北陸本線【加賀笠間駅】より徒歩10分              |        |                        |          |      |    |
| 引渡予定   | 7月末                               | 取引態様   |                        | 仲介       |      |    |
| 都市計画区域 | 市街化区域                             | 地区計画   |                        |          |      |    |
| 道路種別   | 公道                                | 道路幅員   | 既存道路:約7.05m・開発道路:約6.0m |          |      |    |
| 設備     | 【電気】北陸電力                          | 【ガス】LP | 【水道】公営上水道              | 【排水】公共下水 |      |    |
| 規制・制限等 |                                   |        |                        |          |      |    |
| 備考     | 開発行為による宅地造成地<br>区画により電柱が設置される区画あり |        |                        |          |      |    |

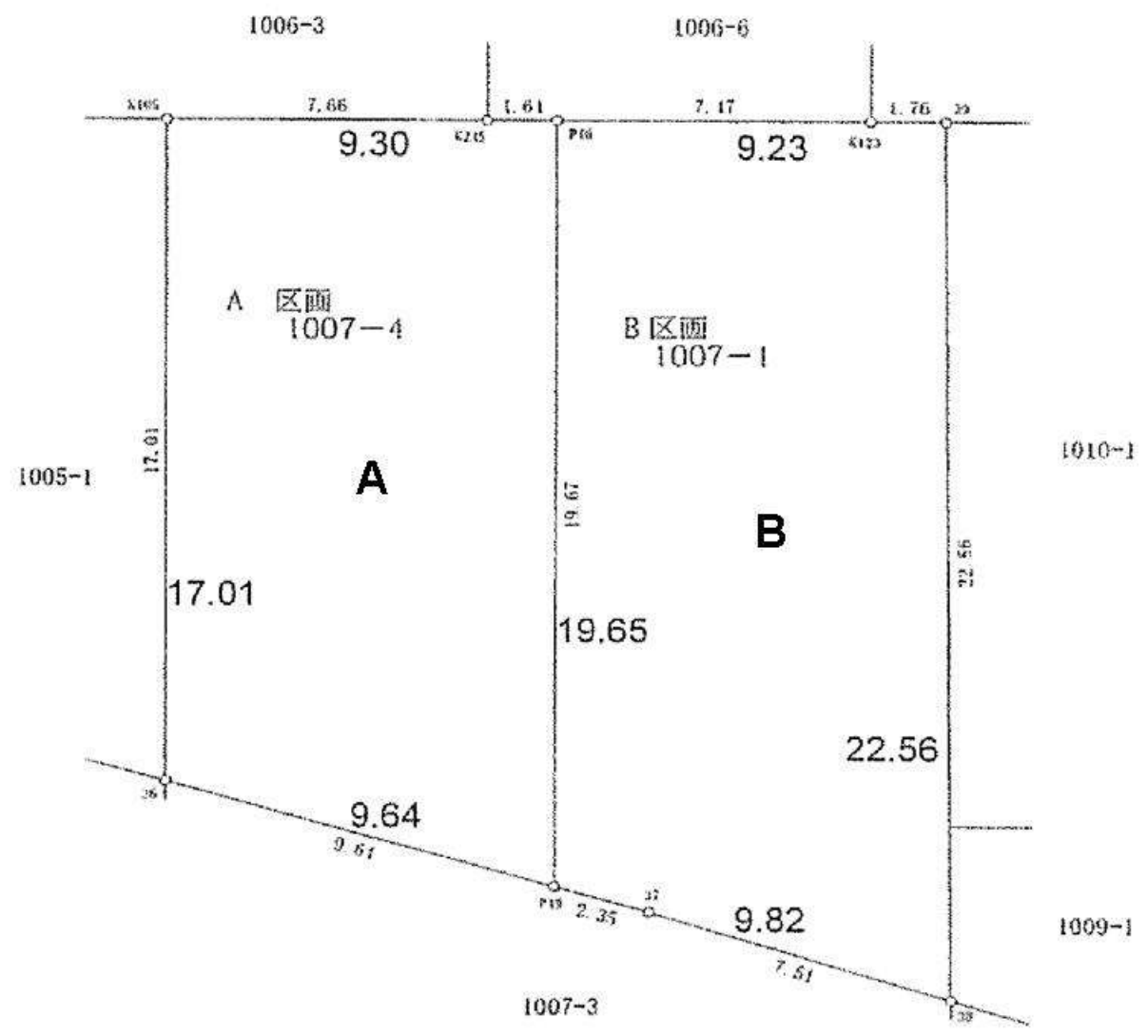
| 区画    | 面積(m <sup>2</sup> ) | 坪数            | 坪(円)    | 価格(円)     | 区画   | 面積(m <sup>2</sup> ) | 坪数    | 坪(円)    | 価格(円)     |
|-------|---------------------|---------------|---------|-----------|------|---------------------|-------|---------|-----------|
| B-4   | 155.01              | 46.89         | 210,000 | 9,846,900 | B-7  | 155.00              | 46.88 | 210,000 | 9,844,800 |
| B-5   | 155.01              | 46.89         | 210,000 | 9,846,900 | B-8  | 155.00              | 46.88 | 210,000 | 9,844,800 |
| B-6   | 155.00              | 46.88         | 210,000 | 9,844,800 | B-9  | 155.00              | 46.88 | 210,000 | 9,844,800 |
| 施設負担金 |                     | 660,000円 別途必要 |         |           | B-10 | 160.86              | 48.66 | 200,000 | 9,732,000 |





| 分譲地    | 物件概要書                           |       |             |          |          |
|--------|---------------------------------|-------|-------------|----------|----------|
| 所在地    | 白山市松本町1007番4、1007番1             | 小学校   | 松陽          | 中学校      | 笠間       |
| 団地名称   |                                 | 完成時地目 |             | 宅地       |          |
| 用途地域   | 準工業地域                           | 建蔽率   | 60%         | 容積率      | 200%     |
| 交通機関   | 白山市コミュニティバス【松本】バス停より徒歩約4分       |       |             |          |          |
| 引渡予定   | 即                               | 取引態様  |             | 一般       |          |
| 都市計画区域 | 市街化区域                           | 地区計画  |             |          |          |
| 道路種別   | 公道                              | 道路幅員  |             | 南西:約9.0m |          |
| 設備     | 【電気】北陸電力 【ガス】                   |       | 【水道】松本町簡易水道 |          | 【排水】公共下水 |
| 規制・制限等 |                                 |       |             |          |          |
| 備考     |                                 |       |             |          |          |
| コメント   | 主要地方道金沢・美川・小松線すぐ近く！南西向き、日当たり良好！ |       |             |          |          |

| 区画    | 地番     | 面積(m <sup>2</sup> ) | 坪数    | 間口(m) | 向き | 坪単価(円)  | 価格(円)     | 備考 |  |
|-------|--------|---------------------|-------|-------|----|---------|-----------|----|--|
| A     | 1007番4 | 170.47              | 51.56 | 9.64  | 南西 | 150,000 | 7,734,000 |    |  |
| B     | 1007番1 | 196.86              | 59.55 | 9.82  | 南西 | 150,000 | 8,932,500 |    |  |
| 施設負担金 |        | 上下水道負担金65万円別途要      |       |       |    |         |           |    |  |



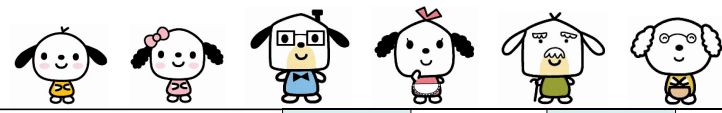
※買折半



|  |                                     |     |
|--|-------------------------------------|-----|
|  石川県知事(12)第1706号 石川県宅地建物取引業協会会員<br><b>株式会社 第一地所</b><br>URL: <a href="http://www.djweb.co.jp/">http://www.djweb.co.jp/</a> | 金沢市泉が丘2丁目12番46号<br>TEL:076-243-4001 | 担当者 |
|  |                                     | 中村  |

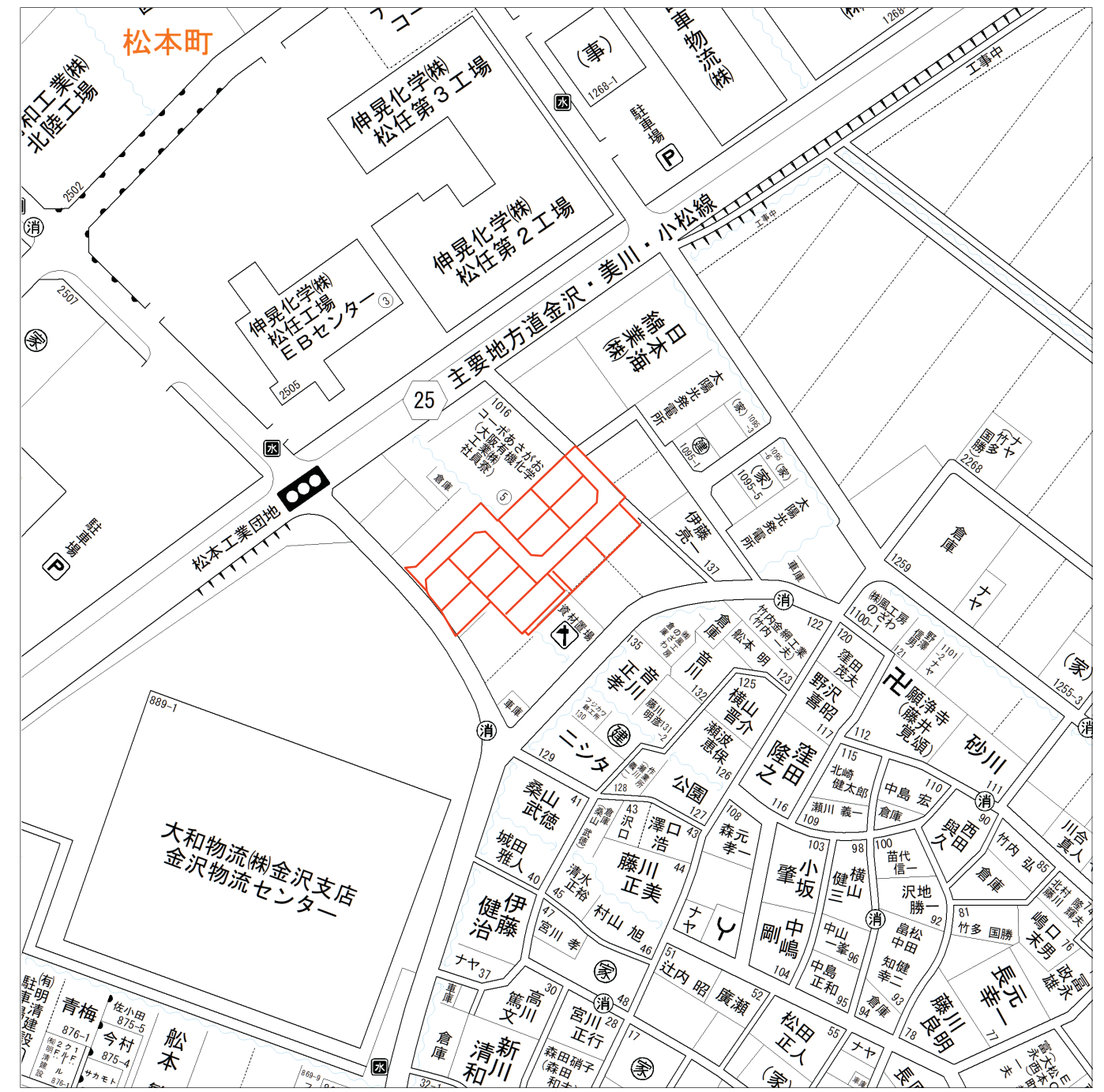
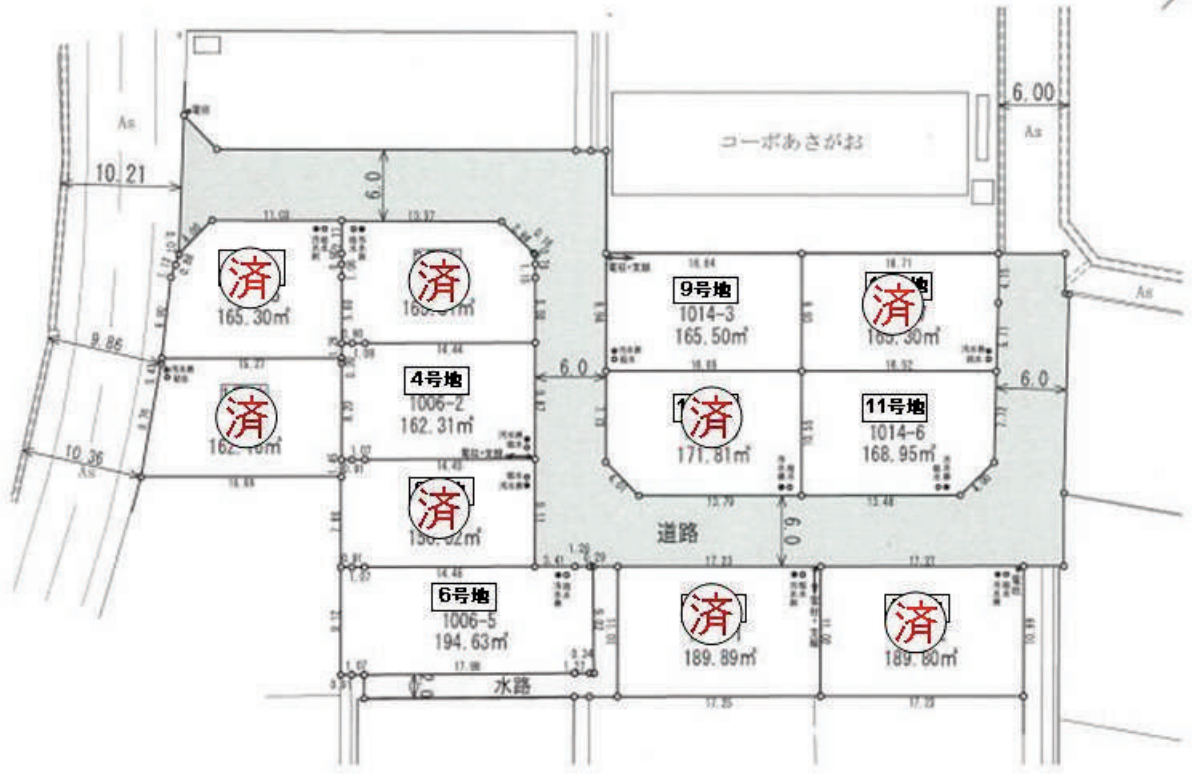


| 分譲地    | 物件概要書   |       |     |         |      |
|--------|---|-------|-----|---------|------|
| 所在地    | 白山市松本町1004番5、他【全12区画】   | 小学校   | 松陽  | 中学校     | 笠間   |
| 団地名称   |   | 完成時地目 |     | 宅地      |      |
| 用途地域   | 準工業地域   | 建蔽率   | 60% | 容積率     | 200% |
| 交通機関   | 北鉄バス【 】バス停より徒歩約 分   |       |     |         |      |
| 引渡予定   | 即   | 取引態様  |     | 仲介      |      |
| 都市計画区域 | 市街化区域   | 地区計画  |     |         |      |
| 道路種別   | 公道  | 道路幅員  |     | 新設道路:6m |      |
| 設備     | 【電気】北陸電力 【ガス】LP 【水道】松本町簡易水道 【排水】公共下水  |       |     |         |      |
| 規制・制限等 |   |       |     |         |      |
| 備考     | <p>本造成地は、現在、松本町簡易水道を使用しています。<br/>         今後(5年~10年後)白山市上水道に切り替わる予定です。<br/>         その場合は、20mm加入負担金として、1軒当たり¥116,500が必要となります。<br/>         尚、加入負担金の額は令和4年度時点の価格であり、今後変動の可能性があります。<br/>         町内会活動などは松本町町内会にご協力ください。<br/>         優良住宅地造成事業のため、建築用途は専用住宅・併用住宅としてください。</p> |       |     |         |      |



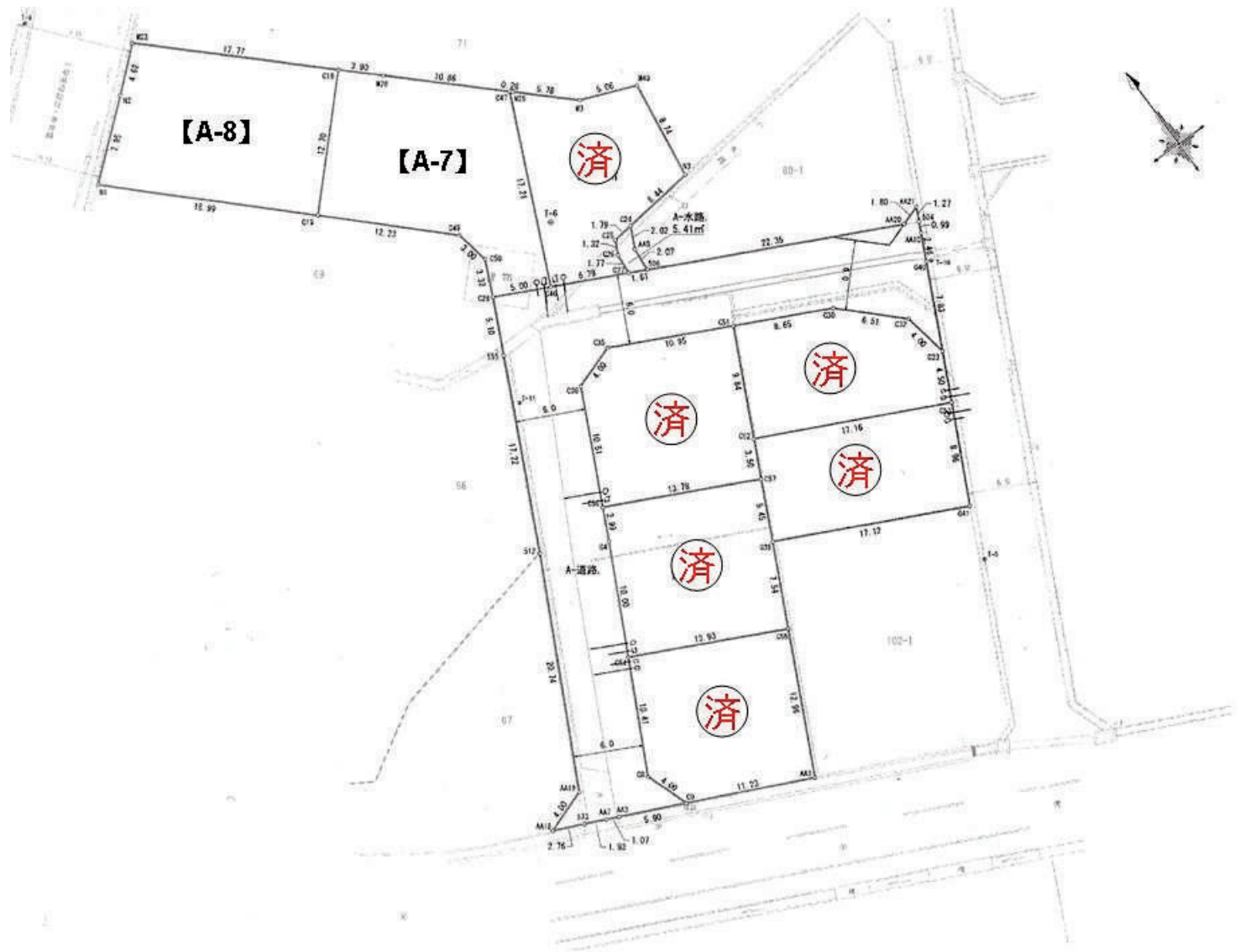
| 区画    | 地番 | 面積(m <sup>2</sup> ) | 坪数     | 間口(m) | 向き  | 坪単価(円)  | 価格(円)     | 備考    |  |
|-------|----|---------------------|--------|-------|-----|---------|-----------|-------|--|
|       | 4  | 1006番2              | 162.31 | 49.09 | 北東  | 158,000 | 7,756,220 | 電柱・支線 |  |
|       | 6  | 1006番5              | 194.63 | 58.87 | 北西  | 135,000 | 7,947,450 |       |  |
|       | 9  | 1014番3              | 165.50 | 50.06 | 南西  | 160,000 | 8,009,600 | 電柱・支線 |  |
| 商     | 11 | 1014番6              | 168.95 | 51.10 | 北東南 | 165,000 | 8,431,500 |       |  |
| 施設負担金 |    | 650,000円 別途必要       |        |       |     |         |           |       |  |

確定測量図 S=1/500  
 所在 白山市松本町 地内  
 令和5年1月13日作成





| 分譲地    | 物件概要書                               |       |         |     |      |
|--------|-------------------------------------|-------|---------|-----|------|
| 所在地    | 白山市源兵島町70番外 【全8区画】                  | 小学校   | 石川      | 中学校 | 笠間   |
| 団地名称   | ひらしまニュータウン(第2期)                     | 完成時地目 | 宅地      |     |      |
| 用途地域   | 第一種住居地域                             | 建蔽率   | 60%     | 容積率 | 200% |
| 交通機関   | 北鉄バス【源兵島】バス停より徒歩約6分                 |       |         |     |      |
| 引渡予定   | 2023年9月下旬                           | 取引態様  | 仲介      |     |      |
| 都市計画区域 | 市街化区域                               | 地区計画  |         |     |      |
| 道路種別   | 公道                                  | 道路幅員  | 新設道路:6m |     |      |
| 設備     | 【電気】北陸電力 【ガス】LP 【水道】井戸簡易水道 【排水】公共下水 |       |         |     |      |
| 規制・制限等 |                                     |       |         |     |      |
| 備考     | 確定測量の結果、面積が多少増減する場合があります。           |       |         |     |      |



| 区画    | 地番 | 面積(m <sup>2</sup> ) | 坪数    | 間口(m) | 向き | 坪単価(円)  | 価格(円)     | 備考 |
|-------|----|---------------------|-------|-------|----|---------|-----------|----|
| A-7   |    | 241.97              | 73.19 | 5.00  | 南  | 125,000 | 9,148,750 |    |
| A-8   |    | 231.42              | 70.00 | 12.57 | 西  | 130,000 | 9,100,000 |    |
| 施設負担金 |    | 880,000円 別途必要       |       |       |    |         |           |    |

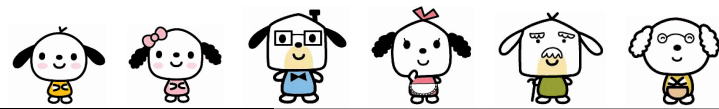


|  |                                     |     |
|--|-------------------------------------|-----|
|  石川県知事(12)第1706号 石川県宅地建物取引業協会会員<br><b>株式会社 第一地所</b><br>URL: <a href="http://www.djweb.co.jp/">http://www.djweb.co.jp/</a> | 金沢市泉が丘2丁目12番46号<br>TEL:076-243-4001 | 担当者 |
|  |                                     |     |



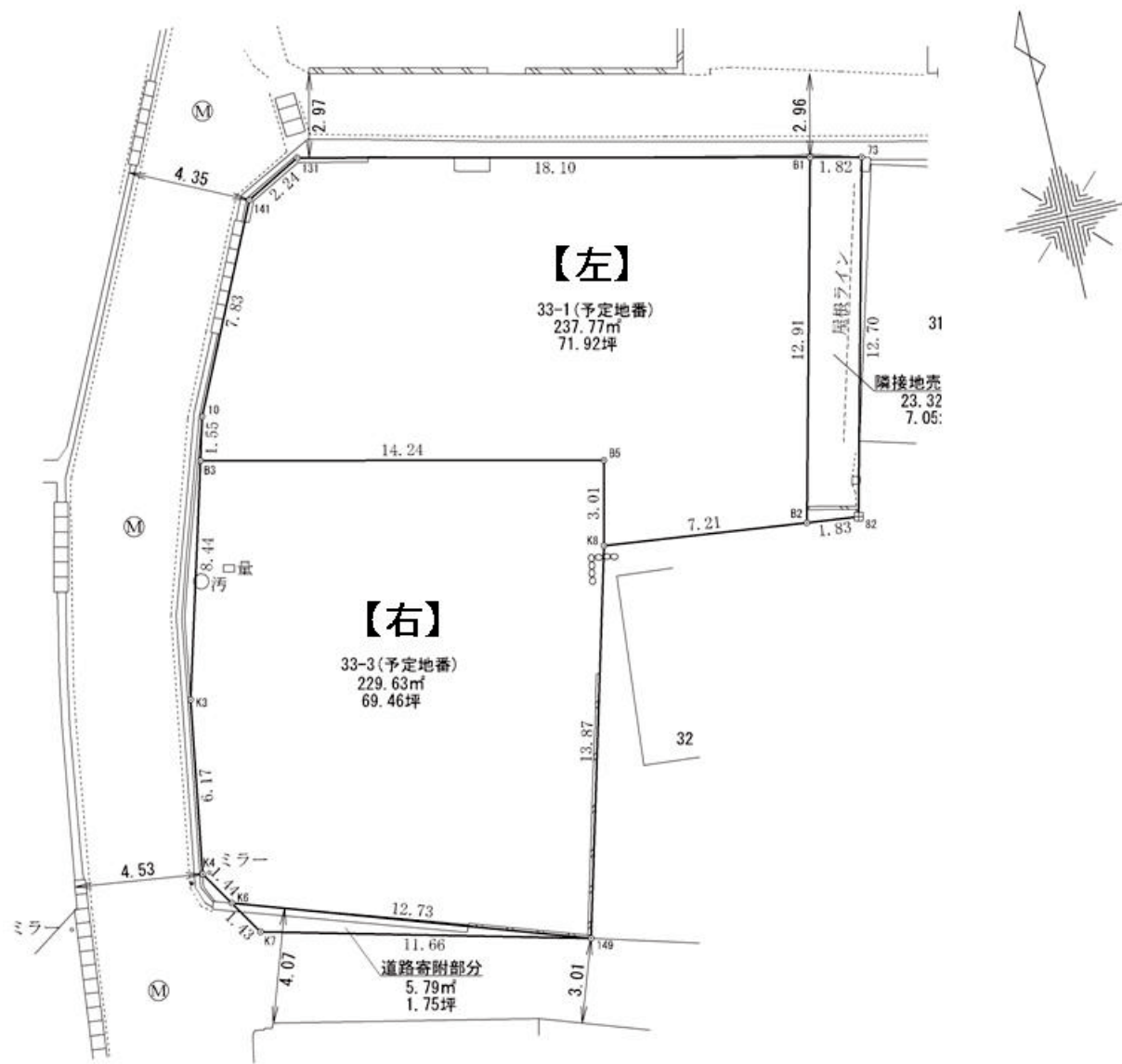
土地

物件概要書



|        |                                    |      |        |     |      |
|--------|------------------------------------|------|--------|-----|------|
| 所在地    | 白山市四ツ屋町33番1より分筆【左・右】               | 小学校  | 石川     | 中学校 | 笠間   |
| 用途地域   | 無指定地域                              | 地目   | 宅地     | 現況  | 宅地   |
| 交通機関   | 北鉄バス【四ツ屋】バス停より徒歩5分                 | 建蔽率  | 60%    | 容積率 | 200% |
| 引渡予定   | 即                                  | 取引態様 | 仲介     |     |      |
| 都市計画区域 | 市街化調整区域                            | 地区計画 |        |     |      |
| 道路種別   | 公道                                 | 道路幅員 | 西:4.4m |     |      |
| 設備     | 【電気】北陸電力 【ガス】LP 【水道】公営上水道 【排水】公共下水 |      |        |     |      |
| 規制・制限等 |                                    |      |        |     |      |
| 備考     |                                    |      |        |     |      |

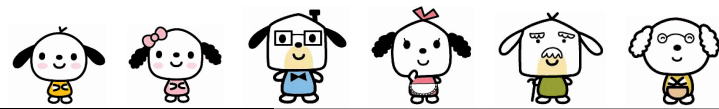
| 区画    | 予定地番 | 面積(m <sup>2</sup> ) | 坪数    | 間口(m) | 向き | 坪単価(円)  | 価格(円)     | 備考 |
|-------|------|---------------------|-------|-------|----|---------|-----------|----|
| 左     | 33番1 | 237.77              | 71.92 | 11.62 | 西  | 100,000 | 7,192,000 |    |
| 右     | 33番3 | 229.63              | 69.46 | 16.05 | 西  | 100,000 | 6,946,000 |    |
| 施設負担金 |      | 価格に含む               |       |       |    |         |           |    |



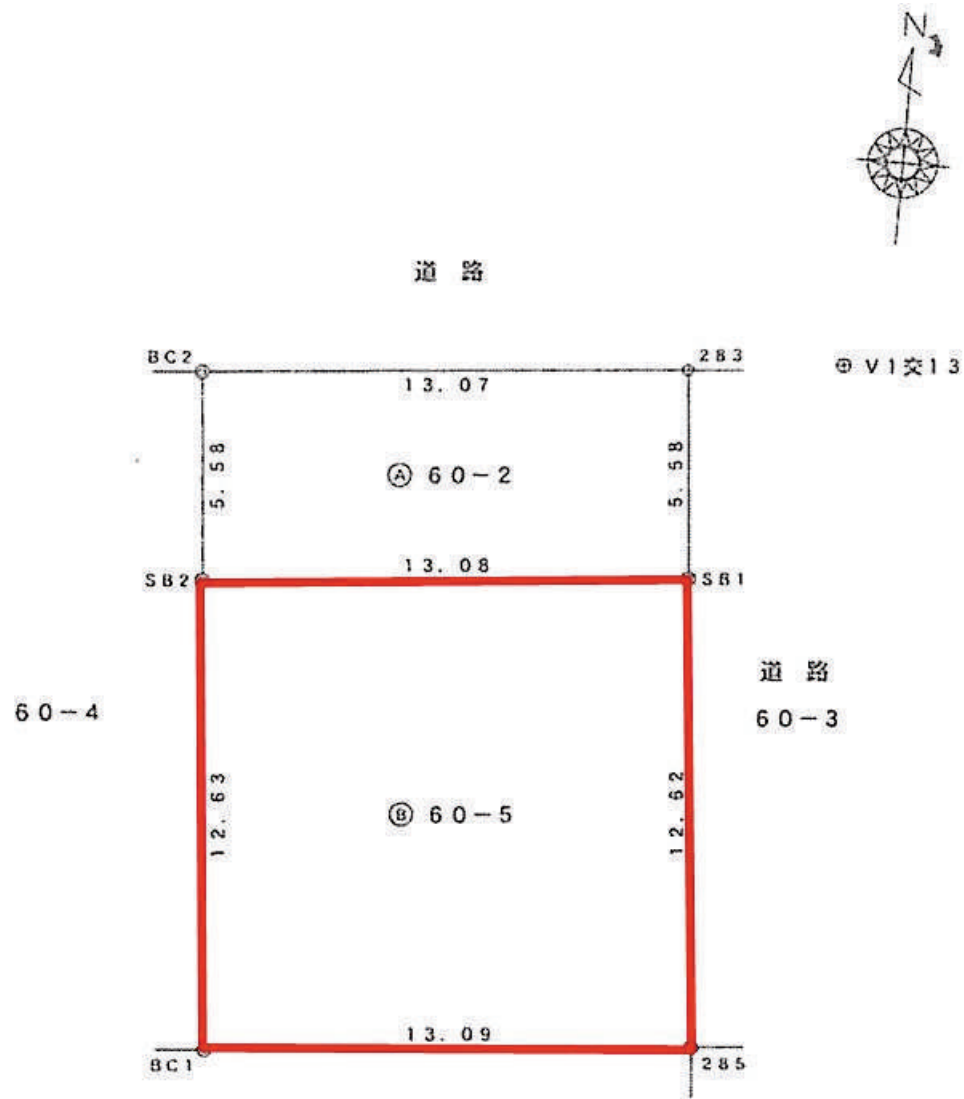


土地

物件概要書



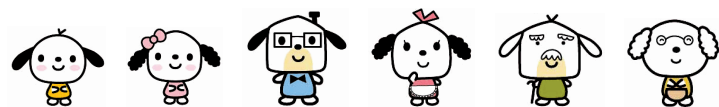
|        |   |      |         |     |     |      |
|--------|---|------|---------|-----|-----|------|
| 所在地    | 白山市荒屋町と60番5   |      | 小学校     | 広陽  | 中学校 | 北辰   |
| 用途地域   | 第一種住居地域   |      | 地目      | 宅地  | 現況  | 更地   |
| 交通機関   | 白山コミュニティバスめぐーる【新荒屋】バス停より 徒歩約2分                          |      | 建蔽率     | 60% | 容積率 | 200% |
| 引渡予定   | 即可  | 取引態様 | 専属専任    |     |     |      |
| 都市計画区域 | 市街化区域   | 地区計画 |         |     |     |      |
| 道路種別   | 公道  | 道路幅員 | 東:約5.4m |     |     |      |
| 設備     | 【電気】北陸電力 【ガス】 【水道】公営上水道 【排水】公共下水道                       |      |         |     |     |      |
| 規制・制限等 | 雨排水用側溝が必要な場合は買主負担となります。                                 |      |         |     |     |      |
| 備考     | 上下水道引き込み実費  |      |         |     |     |      |
| コメント   | 人気の広陽小学校まで約500mの好立地に整形地が登場！<br>近くに区画整理も入り、ますます注目のエリアです。 |      |         |     |     |      |



| 区画    | 地番   | 面積(m <sup>2</sup> ) | 坪数    | 間口(m) | 向き | 坪単価(円)  | 価格(円)      | 備考 |
|-------|------|---------------------|-------|-------|----|---------|------------|----|
|       | 60番5 | 165.29              | 50.00 | 12.62 | 東  | 220,000 | 11,000,000 |    |
| 施設負担金 |      | 実費                  |       |       |    |         |            |    |

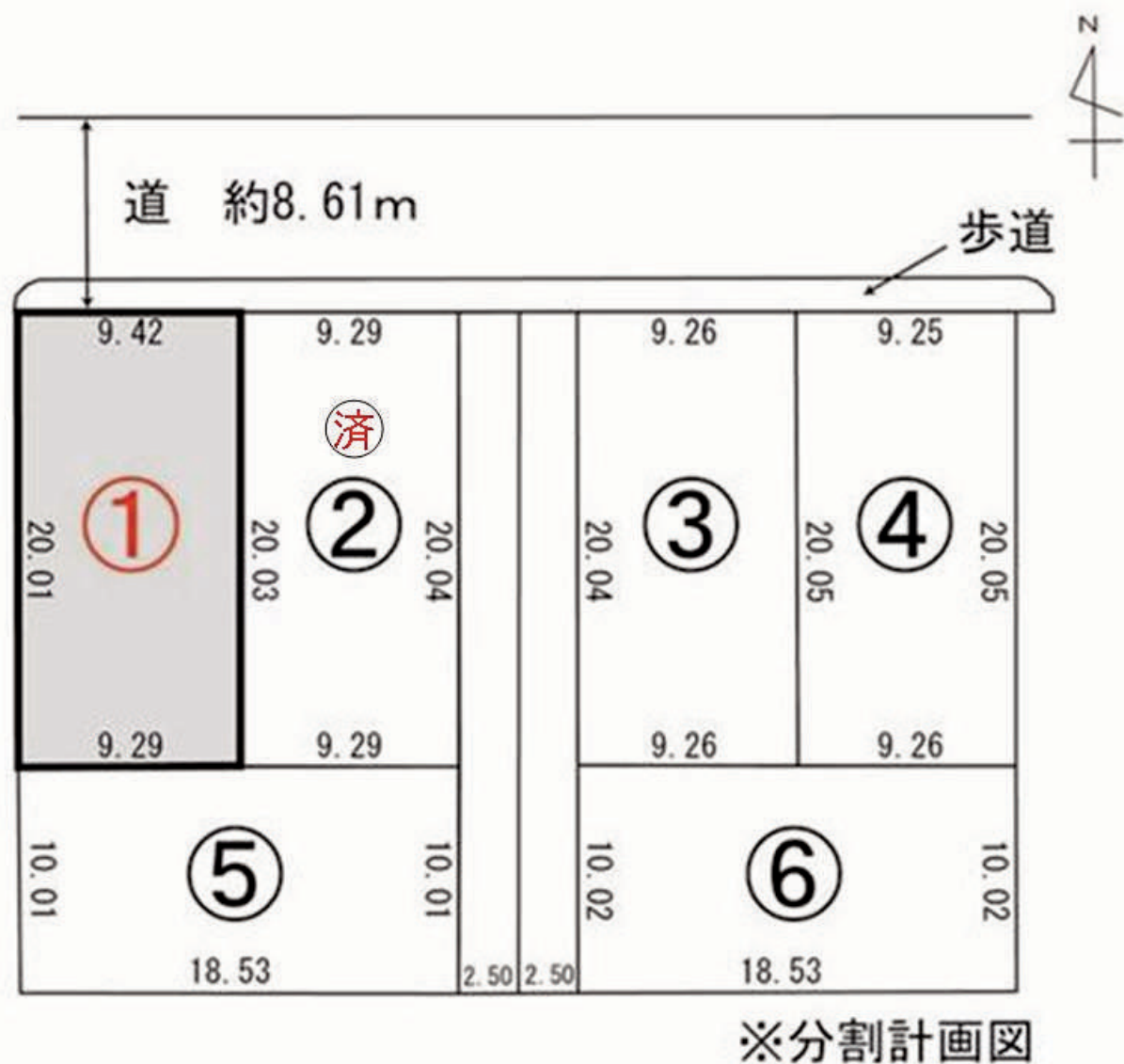


分譲地 物件概要書



|        |                                  |       |         |     |      |
|--------|----------------------------------|-------|---------|-----|------|
| 所在地    | 白山市道法寺町口24番1より分筆【全6区画】           | 小学校   | 広陽      | 中学校 | 北辰   |
| 用途地域   | 準工業地域                            | 完成時地目 | 雑種地/宅地  |     |      |
| 交通機関   | 北鉄石川線【曾谷駅】より徒歩5分                 | 建蔽率   | 60%     | 容積率 | 200% |
| 引渡予定   | 相談                               | 取引態様  | 仲介      |     |      |
| 都市計画区域 | 市街化区域                            | 地区計画  |         |     |      |
| 道路種別   | 公道                               | 道路幅員  | 北:8.61m |     |      |
| 設備     | 【電気】有り 【ガス】LP 【水道】公営上水道 【排水】公共下水 |       |         |     |      |
| 規制・制限等 |                                  |       |         |     |      |
| 備考     |                                  |       |         |     |      |

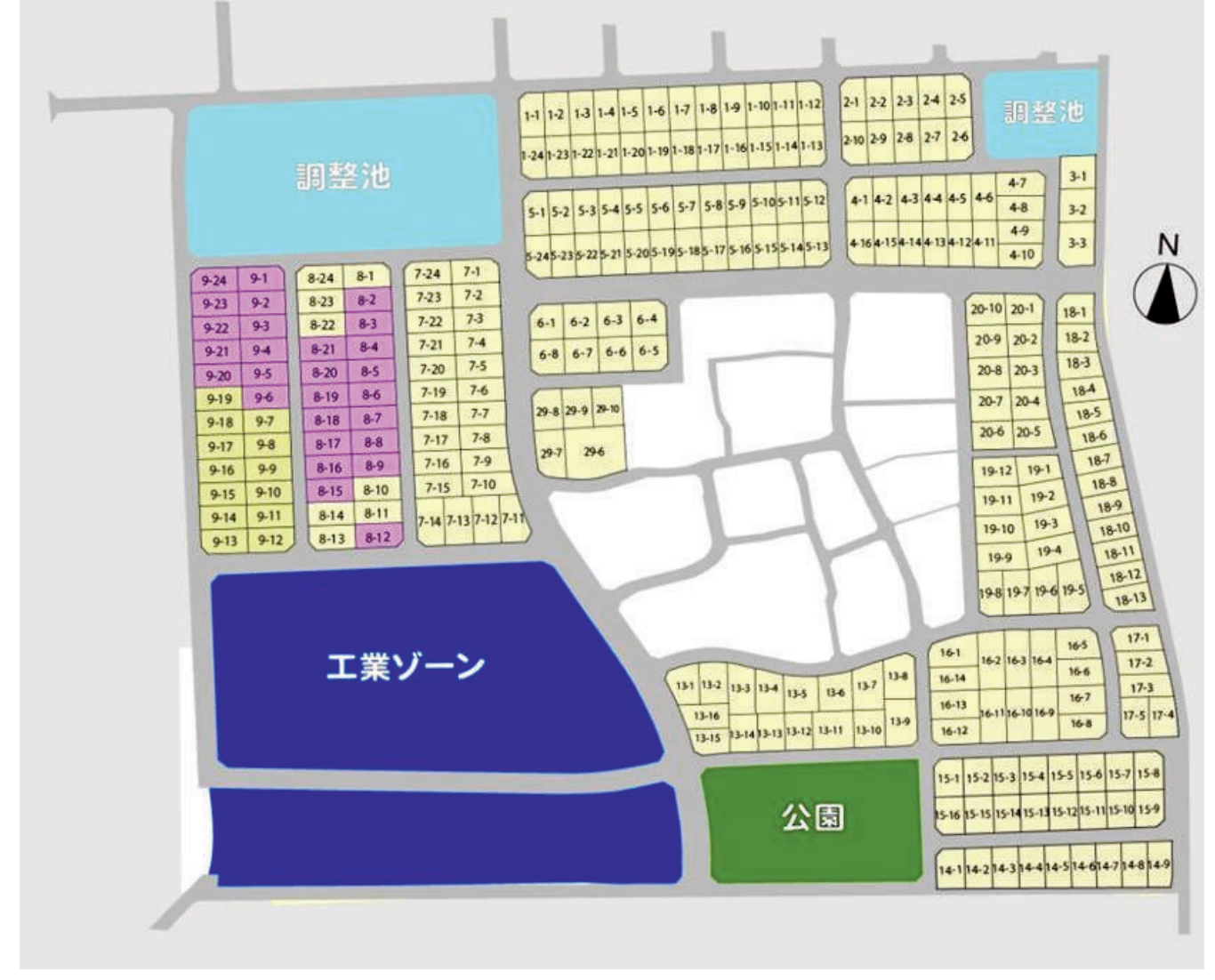
| 区画    | 地番 | 面積(m <sup>2</sup> ) | 坪数    | 間口(m) | 向き | 坪単価(円)  | 価格(円)      | 備考 |  |
|-------|----|---------------------|-------|-------|----|---------|------------|----|--|
| 1     |    | 187.47              | 56.70 | 9.42  | 北  | 230,000 | 13,040,000 |    |  |
| 3     |    | 185.73              | 56.18 | 9.26  | 北  | 235,000 | 13,200,000 |    |  |
| 4     |    | 185.79              | 56.20 | 9.25  | 北  | 230,000 | 12,920,000 |    |  |
| 5     |    | 186.00              | 56.26 | 2.50  | 北  | 220,000 | 12,370,000 |    |  |
| 6     |    | 185.75              | 56.18 | 2.50  | 北  | 220,000 | 12,360,000 |    |  |
| 施設負担金 |    | 価格に含む               |       |       |    |         |            |    |  |





| 分譲地  | 物件概要書                    |       |     |     |      |
|------|--------------------------|-------|-----|-----|------|
| 所在地  | 白山市柴木第二地区土地区画整理地内【全33区画】 | 小学校   | 広陽  | 中学校 | 北辰   |
| 団地名称 | 柴木ニュータウン                 | 完成時地目 |     | 宅地  |      |
| 用途地域 | 第一種中高層住居専用地域             | 建蔽率   | 60% | 容積率 | 200% |
| 交通機関 | 北鉄バス【安養寺】バス停             |       |     |     |      |
| 引渡予定 | 相談                       | 取引態様  |     | 仲介  |      |

|        |  |      |  |
|--------|--|------|--|
| 都市計画区域 | 市街化区域  | 地区計画 |  |
| 道路種別   | 公道   | 道路幅員 |  |
| 設備     | 【電気】北陸電力 【ガス】個別LP 【水道】公営上水道 【排水】公共下水道                                |      |  |
| 規制・制限等 |  |      |  |
| 備考     | 令和10年換地処分予定。換地処分の結果、面積変動の可能性があります。<br>実測清算<br>電柱および支線が設置される可能性があります。 |      |  |



| 区画    | 面積(m <sup>2</sup> ) | 坪数    | 坪単価(円)  | 価格(円)      |
|-------|---------------------|-------|---------|------------|
| 8街区2  | 205.63              | 62.2  | 235,000 | 14,617,000 |
| 8街区3  | 205.63              | 62.2  | 235,000 | 14,617,000 |
| 8街区4  | 205.63              | 62.2  | 250,000 | 15,550,000 |
| 8街区5  | 205.64              | 62.2  | 250,000 | 15,550,000 |
| 8街区6  | 207.61              | 62.8  | 250,000 | 15,700,000 |
| 8街区8  | 205.64              | 62.20 | 250,000 | 15,550,000 |
| 8街区9  | 205.64              | 62.20 | 250,000 | 15,550,000 |
| 8街区15 | 205.64              | 62.20 | 232,500 | 14,461,500 |
| 8街区16 | 205.64              | 62.20 | 250,000 | 15,550,000 |
| 8街区17 | 205.64              | 62.20 | 250,000 | 15,550,000 |
| 8街区18 | 207.62              | 62.53 | 250,000 | 15,702,500 |
| 8街区19 | 207.62              | 62.53 | 250,000 | 15,632,500 |
| 8街区21 | 205.64              | 62.20 | 250,000 | 15,550,000 |
| 8街区22 | 205.64              | 62.20 | 235,000 | 14,617,000 |

施設負担金 上下水道負担金価格に含む。

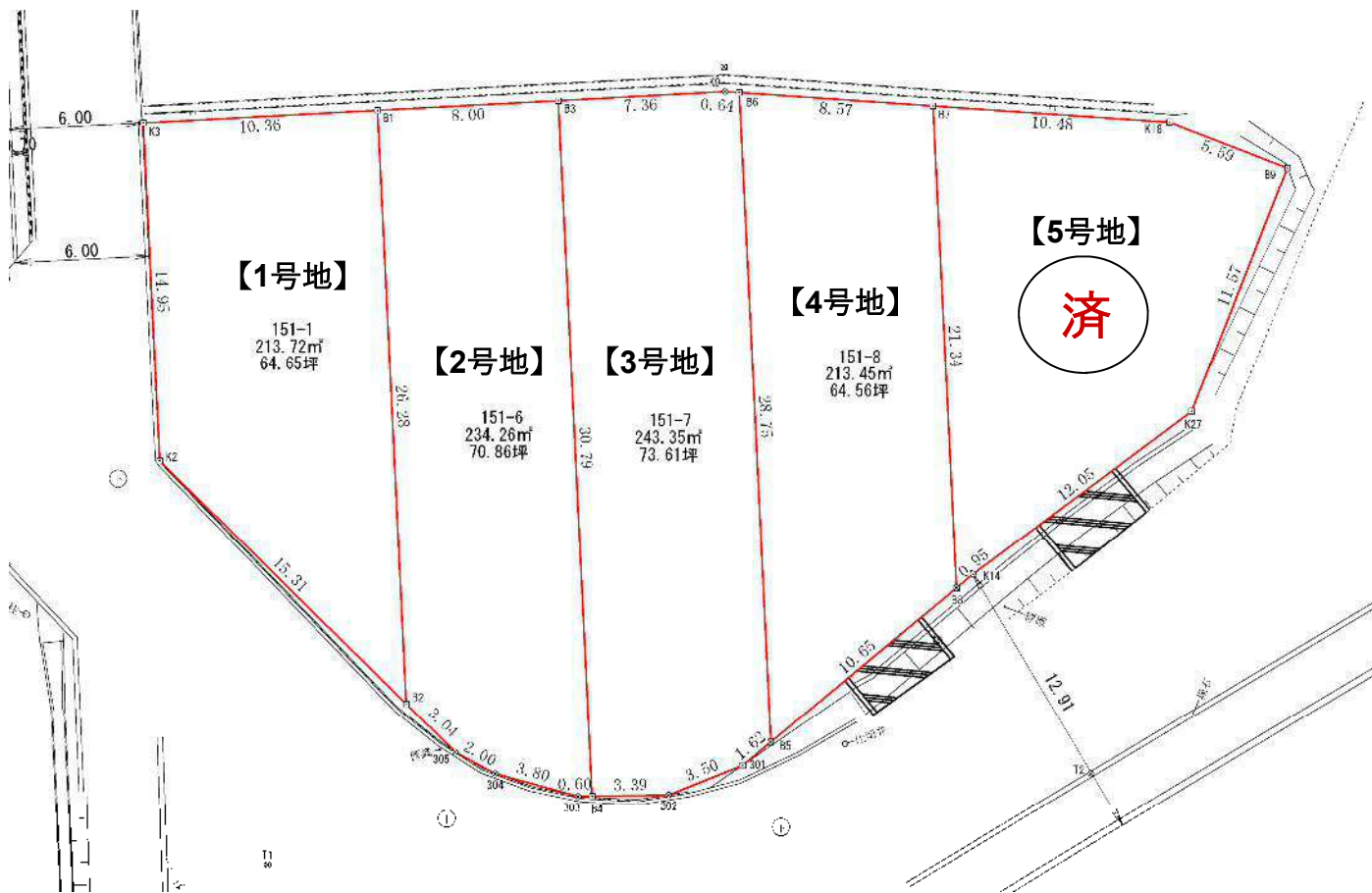
| 区画    | 面積(m <sup>2</sup> ) | 坪数    | 坪単価(円)  | 価格(円)      |
|-------|---------------------|-------|---------|------------|
| 8街区23 | 205.65              | 62.20 | 235,000 | 14,617,000 |
| 9街区1  | 204.02              | 61.71 | 260,000 | 16,044,600 |
| 9街区2  | 205.65              | 62.20 | 250,000 | 15,550,000 |
| 9街区3  | 205.68              | 62.21 | 250,000 | 15,552,500 |
| 9街区4  | 206.04              | 62.32 | 243,221 | 15,160,000 |
| 9街区5  | 205.74              | 62.23 | 239,916 | 14,930,000 |
| 9街区6  | 207.74              | 62.84 | 258,000 | 16,212,000 |
| 9街区7  | 207.77              | 62.85 | 258,000 | 16,215,000 |
| 9街区8  | 205.82              | 62.26 | 258,000 | 16,063,000 |
| 9街区17 | 206.48              | 62.46 | 253,000 | 15,802,000 |
| 9街区18 | 208.54              | 63.08 | 253,500 | 15,959,000 |
| 9街区20 | 206.44              | 62.44 | 239,910 | 14,980,000 |
| 9街区21 | 206.24              | 62.39 | 236,576 | 14,760,000 |
| 9街区22 | 206.07              | 62.34 | 236,766 | 14,760,000 |
| 9街区23 | 205.88              | 62.27 | 250,000 | 15,567,500 |
| 9街区24 | 204.35              | 61.81 | 260,000 | 16,073,200 |

施設負担金 価格に含む





| 分譲地    |  | 物件概要書 |                  |     |      |
|--------|--|-------|------------------|-----|------|
| 所在地    | 白山市明島町山151番1、他<br>【全5区画】   | 小学校   | 明光               | 中学校 | 鶴来   |
| 団地名称   |  | 完成時地目 | 宅地               |     |      |
| 用途地域   | 第一種住居地域  | 建蔽率   | 60%              | 容積率 | 200% |
| 交通機関   | 北鉄バス【山の庄】バス停より徒歩2分   |       |                  |     |      |
| 引渡予定   | 2024年7月初旬  | 取引態様  | 専任               |     |      |
| 都市計画区域 | 市街化区域  | 地区計画  |                  |     |      |
| 道路種別   | 公道   | 道路幅員  | 北西:6.0m・南:12.91m |     |      |
| 設備     | 【電気】北陸電力 【ガス】LP 【水道】公営上水道 【排水】公共下水                                 |       |                  |     |      |
| 規制・制限等 |  |       |                  |     |      |
| 備考     | ・開発行為。電柱・支線柱設置有り<br>・町費2,600円/月、その他神社奉納金等10,930円/年1回               |       |                  |     |      |
| コメント   | 全5区画の新規造成地！国道157号も近く金沢市までアクセス良好！<br>自然に恵まれた閑静な新規住宅地で素敵なお家を建てませんか！？ |       |                  |     |      |

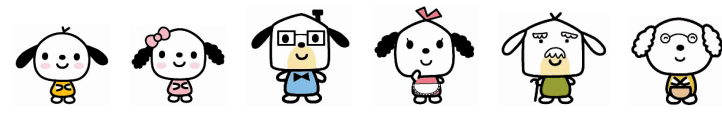


| 区画    | 地番    | 面積(m²)        | 坪数    | 間口(m)          | 向き      | 坪単価(円)  | 価格(円)     | 備考   |  |
|-------|-------|---------------|-------|----------------|---------|---------|-----------|------|--|
| 1     | 151番1 | 213.72        | 64.65 | 14.95<br>15.31 | 北西<br>西 | 135,000 | 8,727,750 |      |  |
| 2     | 151番6 | 234.26        | 70.86 | 9.44           | 南西      | 125,000 | 8,857,500 |      |  |
| 3     | 151番7 | 243.35        | 73.61 | 8.51           | 南       | 125,000 | 9,201,250 |      |  |
| 4     | 151番8 | 213.45        | 64.56 | 10.65          | 南       | 125,000 | 8,070,000 | 新設架橋 |  |
| 施設負担金 |       | 770,000円 別途必要 |       |                |         |         |           |      |  |



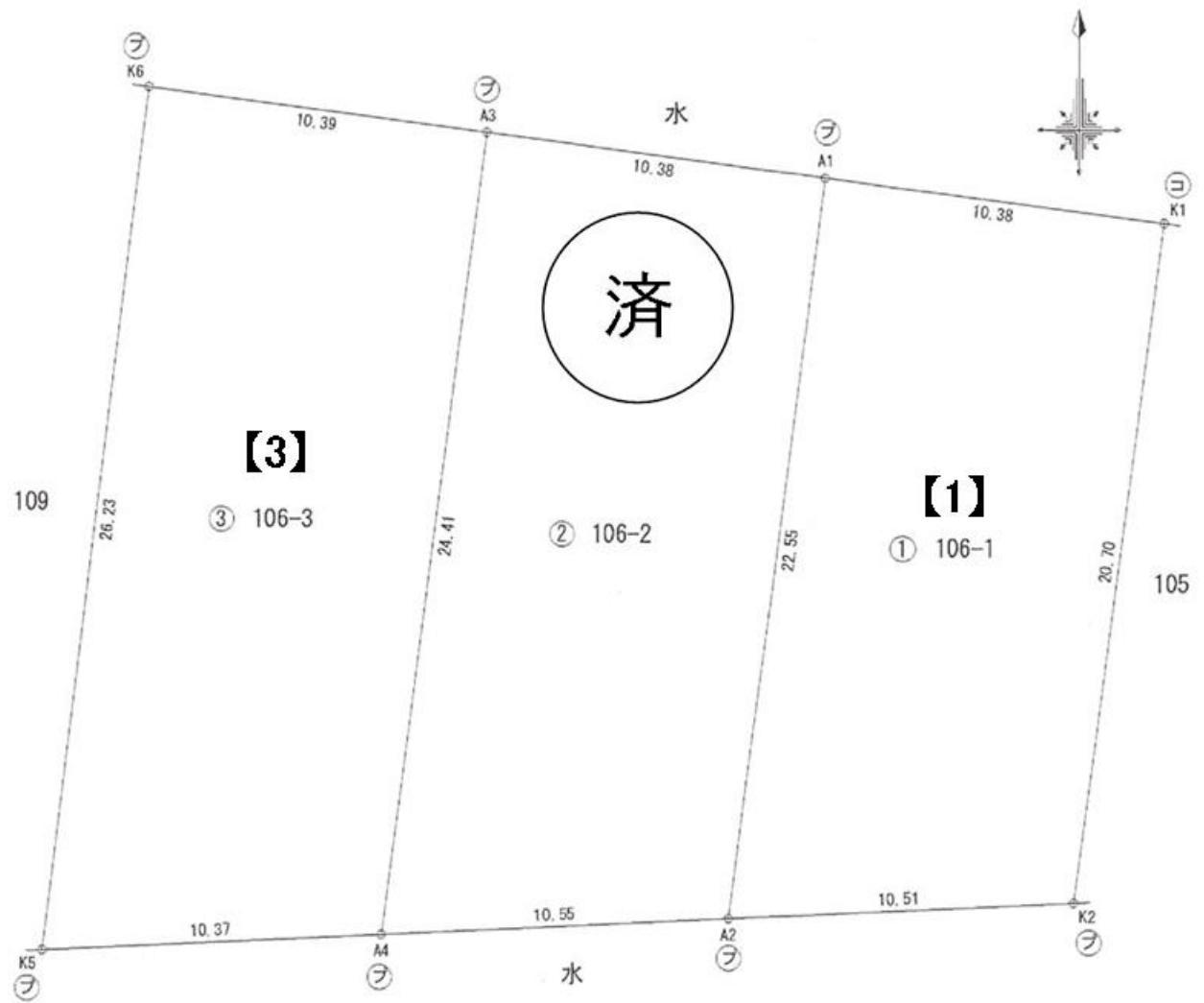


土地 物件概要書



|        |                               |      |        |     |    |
|--------|-------------------------------|------|--------|-----|----|
| 所在地    | 白山市小柳町ろ106番1、106番3<br>【全3区画】  | 小学校  | 明光     | 中学校 | 鶴来 |
| 用途地域   | 第一種低層住居専用地域                   | 地目   | 宅地     | 現況  | 更地 |
| 交通機関   | 北陸鉄道石川線【小柳駅】バス停より徒歩約7分        |      |        |     |    |
| 引渡予定   | 相談                            | 取引態様 | 仲介     |     |    |
| 都市計画区域 | 市街化区域                         | 地区計画 |        |     |    |
| 道路種別   | 公道                            | 道路幅員 | 南:6.2m |     |    |
| 設備     | 【電気】 【ガス】LP 【水道】公営水道 【排水】公共下水 |      |        |     |    |
| 規制・制限等 |                               |      |        |     |    |
| 備考     | 建築条件なし 土砂災害警戒区域               |      |        |     |    |

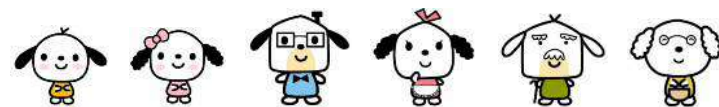
| 区画    | 地番    | 面積(m <sup>2</sup> ) | 坪数    | 間口(m) | 向き | 坪単価(円)  | 価格(円)      | 備考 |  |
|-------|-------|---------------------|-------|-------|----|---------|------------|----|--|
| ①     | 106番1 | 224.3               | 67.85 | 10.51 | 南  | 151,800 | 10,300,000 |    |  |
| ③     | 106番3 | 261.1               | 78.98 | 10.51 | 南  | 144,300 | 11,400,000 |    |  |
| 施設負担金 |       | 上下水道負担金:400,000円込み  |       |       |    |         |            |    |  |





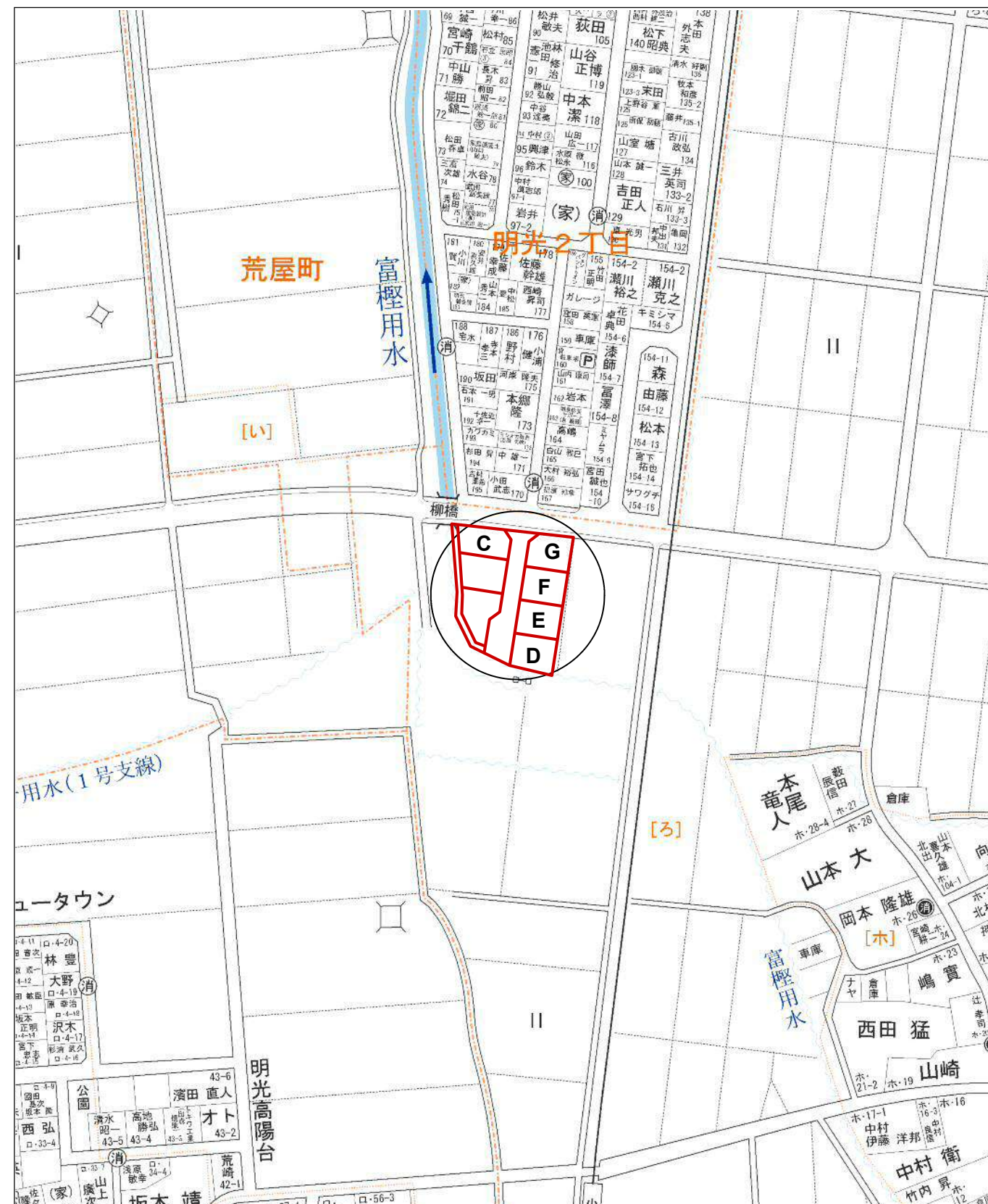
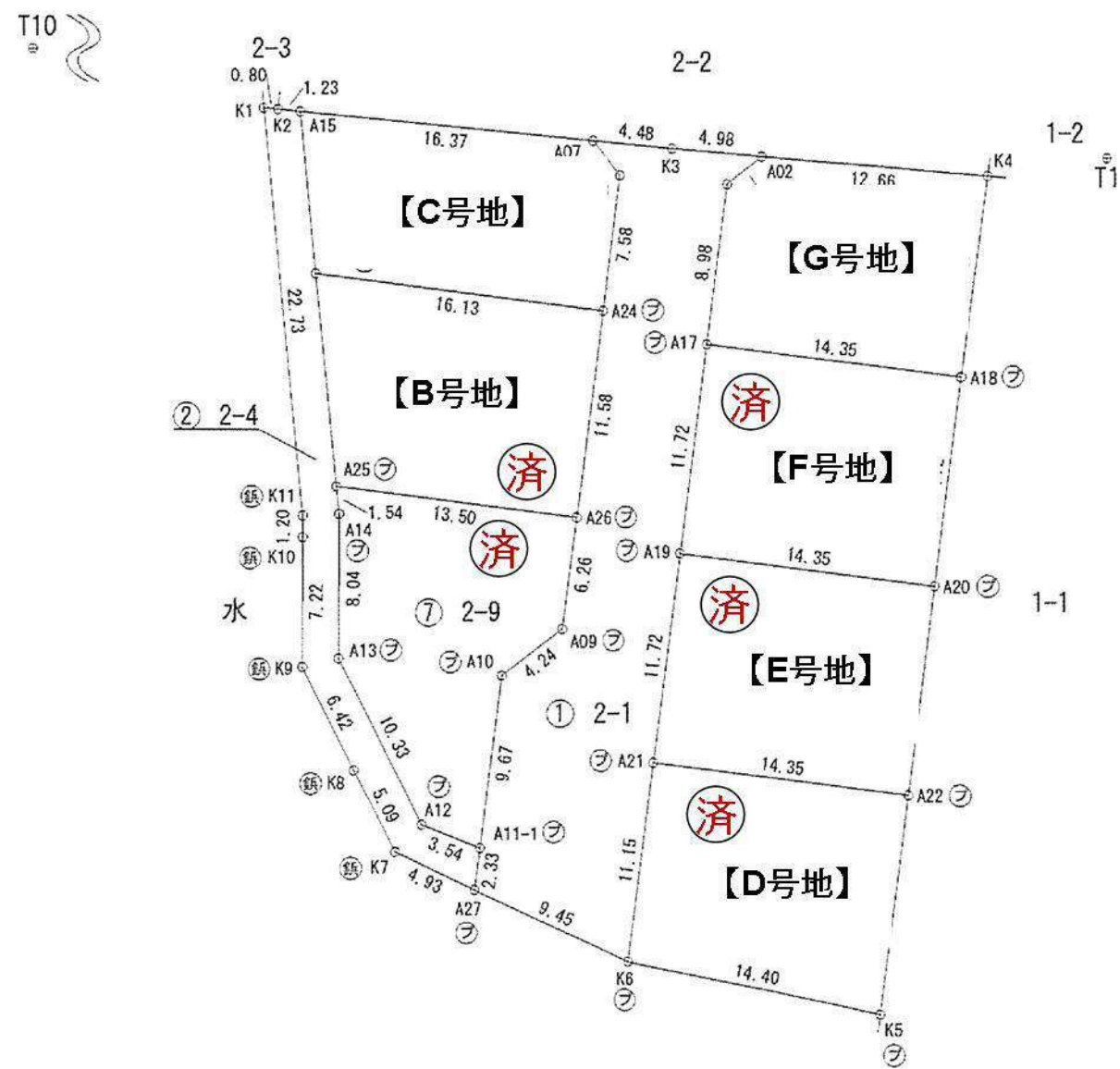
分譲地

物件概要書



|        |                                    |       |               |     |      |
|--------|------------------------------------|-------|---------------|-----|------|
| 所在地    | 白山市小柳町ろ2番1より分筆 【全7区画】              | 小学校   | 明光            | 中学校 | 鶴来   |
| 用途地域   | 第一種中高層住居専用地域                       | 完成時地目 | 宅地            |     |      |
| 交通機関   | 北鉄石川線【井口駅】より徒歩6分                   | 建蔽率   | 60%           | 容積率 | 200% |
| 引渡予定   | 相談                                 | 取引態様  | 仲介            |     |      |
| 都市計画区域 | 市街化区域                              | 地区計画  |               |     |      |
| 道路種別   | 公道                                 | 道路幅員  | 北:11.2m・新設:6m |     |      |
| 設備     | 【電気】北陸電力 【ガス】LP 【水道】公営上水道 【排水】公共下水 |       |               |     |      |
| 規制・制限等 | 景観計画区域(景観法) 誘導区域外(都市再生特別措置法)       |       |               |     |      |
| 備考     | 1階部分が0.5m~1.0mの浸水の恐れあり             |       |               |     |      |

| 区画    | 地番   | 面積(m <sup>2</sup> ) | 坪数    | 間口(m) | 向き | 坪単価(円)  | 価格(円)      | 備考 |  |
|-------|------|---------------------|-------|-------|----|---------|------------|----|--|
| C     | 2-11 | 171.65              | 51.92 | 15.49 | 北東 | 200,300 | 10,400,000 |    |  |
| G     | 2-5  | 168.38              | 50.93 | 11.72 | 北西 | 204,200 | 10,400,000 |    |  |
| 施設負担金 |      | 500,000円は価格に含む      |       |       |    |         |            |    |  |





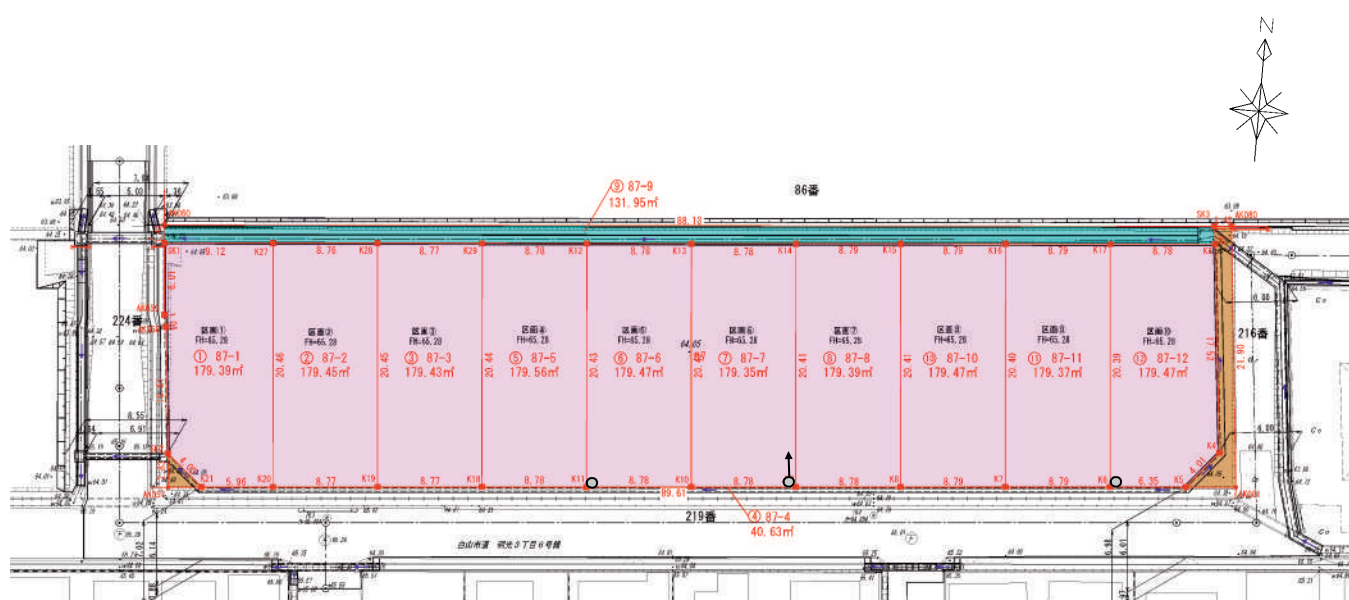
分譲地

物件概要書



|        |                                   |      |          |      |      |    |
|--------|-----------------------------------|------|----------|------|------|----|
| 所在地    | 白山市荒屋町87番より分筆<br>【全10区画】          |      | 小学校      | 明光   | 中学校  | 北辰 |
| 団地名称   |                                   |      | 完成時地目    | 宅地   |      |    |
| 用途地域   | 第一種中高層住居専用地域                      | 建蔽率  | 60%      | 容積率  | 200% |    |
| 交通機関   | 白山市コミュニティバスめぐー【明光4丁目】バス停より徒歩約4分   |      |          |      |      |    |
| 引渡予定   | 令和6年8月 ※10月引渡しも相談可                |      | 取引態様     | 専属専任 |      |    |
| 都市計画区域 | 市街化区域                             | 地区計画 | なし       |      |      |    |
| 道路種別   | 公道                                | 道路幅員 | 新設道路:約6m |      |      |    |
| 設備     | 【電気】北陸電力 【ガス】なし 【水道】公営水道 【排水】公共下水 |      |          |      |      |    |
| 規制・制限等 | 明光3丁目町内会からの別紙【御案内】の内容を遵守していただきます  |      |          |      |      |    |
| 備考     |                                   |      |          |      |      |    |

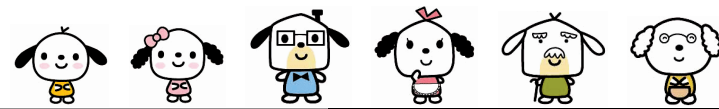
| 区画    | 地番    | 面積(m <sup>2</sup> )      | 坪数    | 間口(m)         | 向き     | 坪単価(円)  | 価格(円)      | 備考    |
|-------|-------|--------------------------|-------|---------------|--------|---------|------------|-------|
| 4     | 87-5  | 179.56                   | 54.31 | 8.78          | 南      | 210,000 | 11,405,100 |       |
| 5     | 87-6  | 179.47                   | 54.28 | 8.78          | 南      | 210,000 | 11,398,800 | 電柱    |
| 6     | 87-7  | 179.35                   | 54.25 | 8.78          | 南      | 210,000 | 11,392,500 |       |
| 7     | 87-8  | 179.39                   | 54.26 | 8.78          | 南      | 210,000 | 11,394,600 | 電柱・支線 |
| 8     | 87-10 | 179.47                   | 54.28 | 8.79          | 南      | 210,000 | 11,398,800 |       |
| 9     | 87-11 | 179.37                   | 54.25 | 8.79          | 南      | 210,000 | 11,392,500 |       |
| 10    | 87-12 | 179.47                   | 54.28 | 6.35<br>17.52 | 南<br>東 | 210,000 | 11,398,800 | 支柱    |
| 施設負担金 |       | 上下水道:660,000円別途(水道加入金含む) |       |               |        |         |            |       |



|  |   |                                     |     |
|--|---|-------------------------------------|-----|
|  | 石川県知事(12)第1706号 石川県宅地建物取引業協会会員<br><b>株式会社 第一地所</b><br>URL : <a href="http://www.djweb.co.jp/">http://www.djweb.co.jp/</a> | 金沢市泉が丘2丁目12番46号<br>TEL:076-243-4001 | 担当者 |
|  |   |                                     |     |

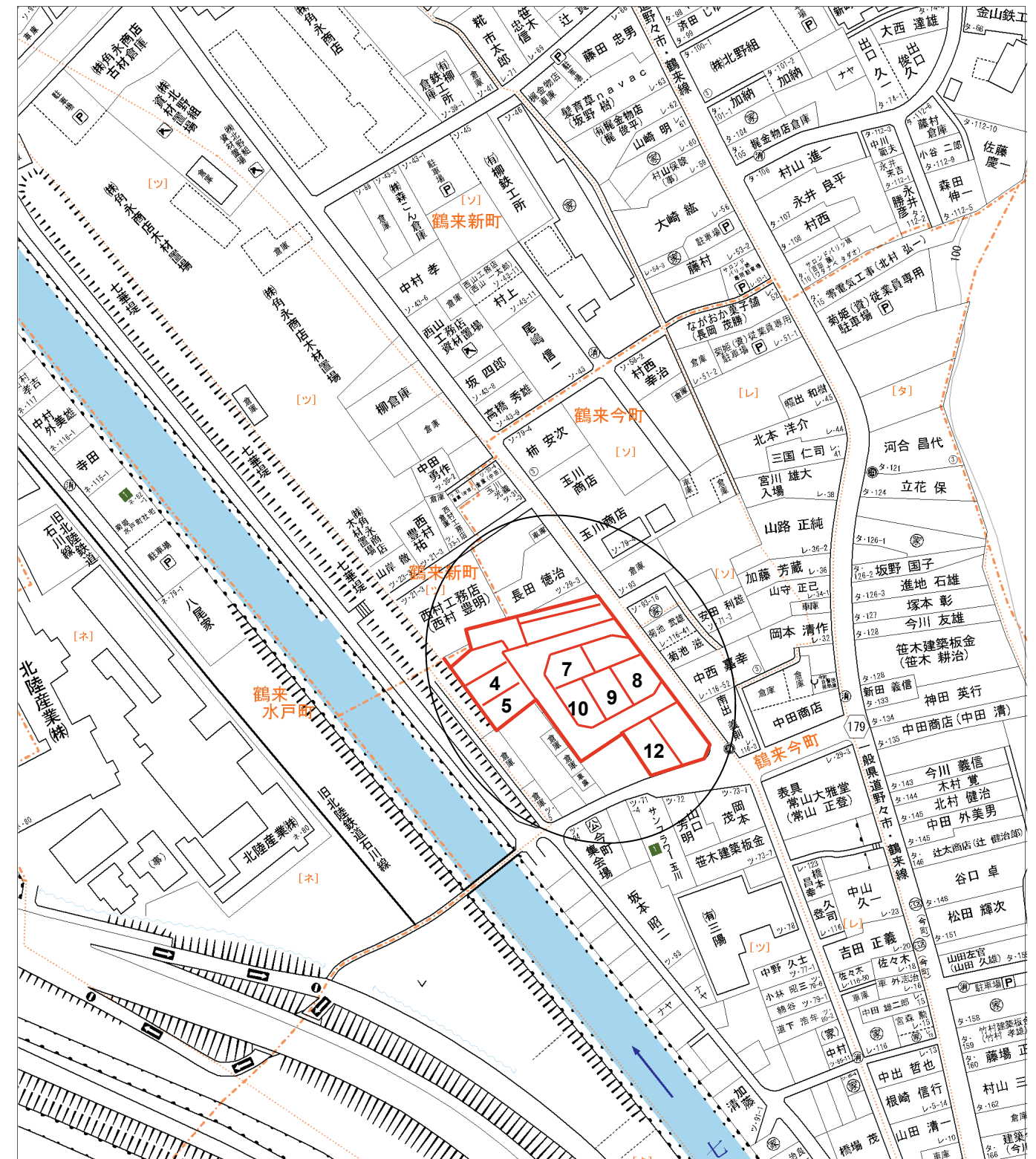
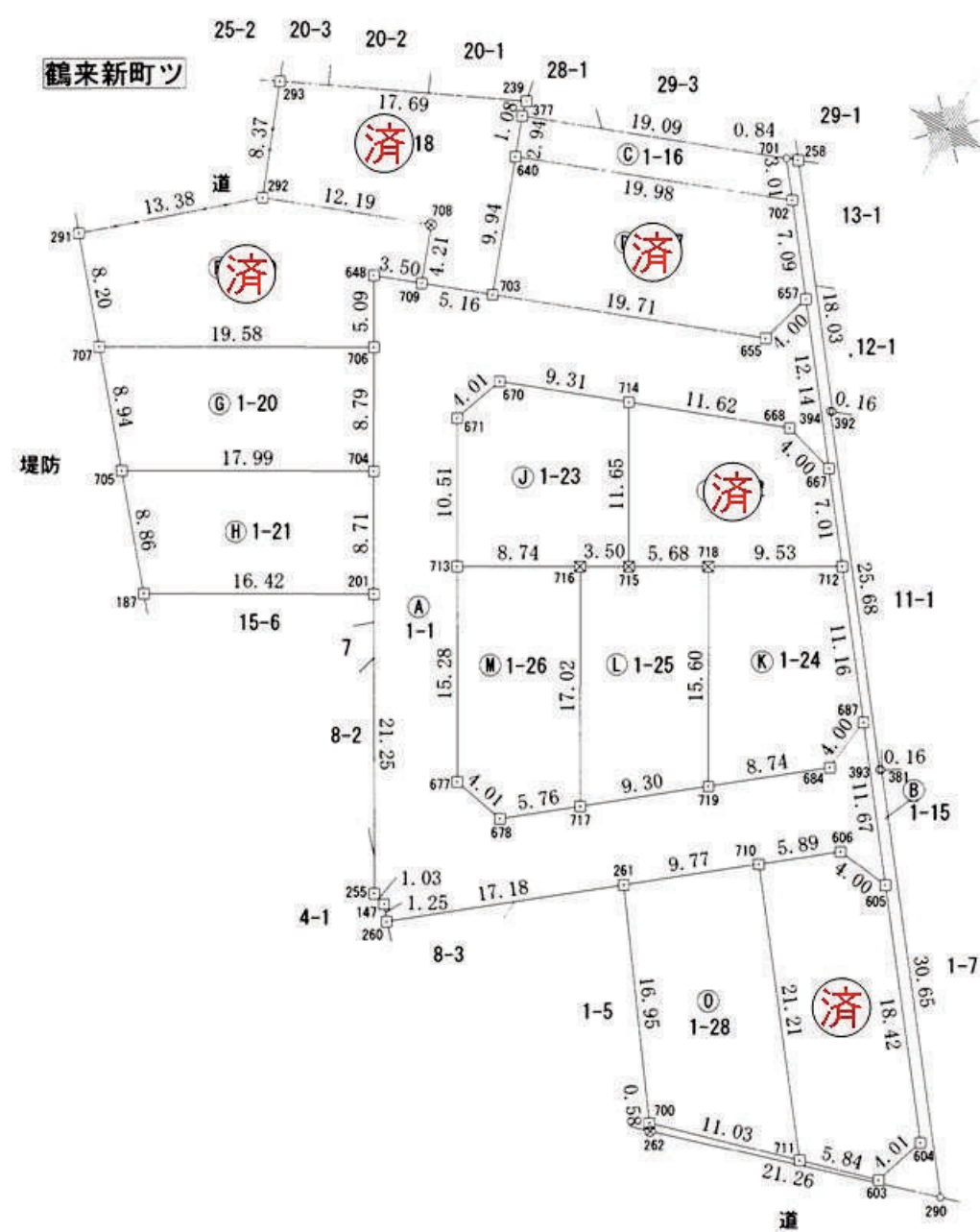


分譲地 物件概要書



|        |                                       |       |      |     |      |
|--------|---------------------------------------|-------|------|-----|------|
| 所在地    | 白山市鶴来今町ツ1-17他【全11区画】                  | 小学校   | 朝日   | 中学校 | 鶴来   |
| 団地名称   |                                       | 完成時地目 | 宅地   |     |      |
| 用途地域   | 準工業地域                                 | 建蔽率   | 70%  | 容積率 | 200% |
| 交通機関   | 北鉄石川線【鶴来駅】より徒歩 16 分                   |       |      |     |      |
| 引渡予定   | 相談                                    | 取引態様  | 仲介   |     |      |
| 都市計画区域 | 市街化区域                                 | 地区計画  |      |     |      |
| 道路種別   | 公道                                    | 道路幅員  | 6.0m |     |      |
| 設備     | 【電気】北陸電力 【ガス】集中LP 【水道】公営上水道 【排水】公共下水道 |       |      |     |      |
| 規制・制限等 |                                       |       |      |     |      |
| 備考     |                                       |       |      |     |      |

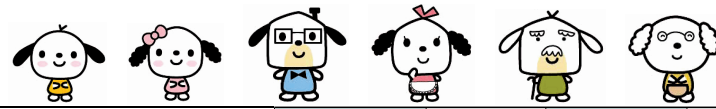
| 区画    | 地番   | 面積(m <sup>2</sup> ) | 坪数    | 間口(m) | 向き | 坪単価(円)  | 価格(円)     | 備考 |
|-------|------|---------------------|-------|-------|----|---------|-----------|----|
| 4     | 1-20 | 165.30              | 50.00 | 8.79  | 東  | 115,000 | 5,750,000 |    |
| 5     | 1-21 | 150.01              | 45.37 | 8.71  | 東  | 120,000 | 5,440,000 |    |
| 7     | 1-23 | 150.02              | 45.38 | 22.83 | 北西 | 140,000 | 6,350,000 |    |
| 8     | 1-24 | 151.22              | 45.74 | 23.9  | 東南 | 140,000 | 6,400,000 |    |
| 9     | 1-25 | 150.00              | 45.37 | 9.3   | 南  | 135,000 | 6,120,000 |    |
| 10    | 1-26 | 150.01              | 45.37 | 25.05 | 南西 | 140,000 | 6,350,000 |    |
| 12    | 1-28 | 191.48              | 57.92 | 9.77  | 北  | 120,000 | 6,950,000 |    |
| 施設負担金 |      | 上下水道:666,000円 別途必要  |       |       |    |         |           |    |





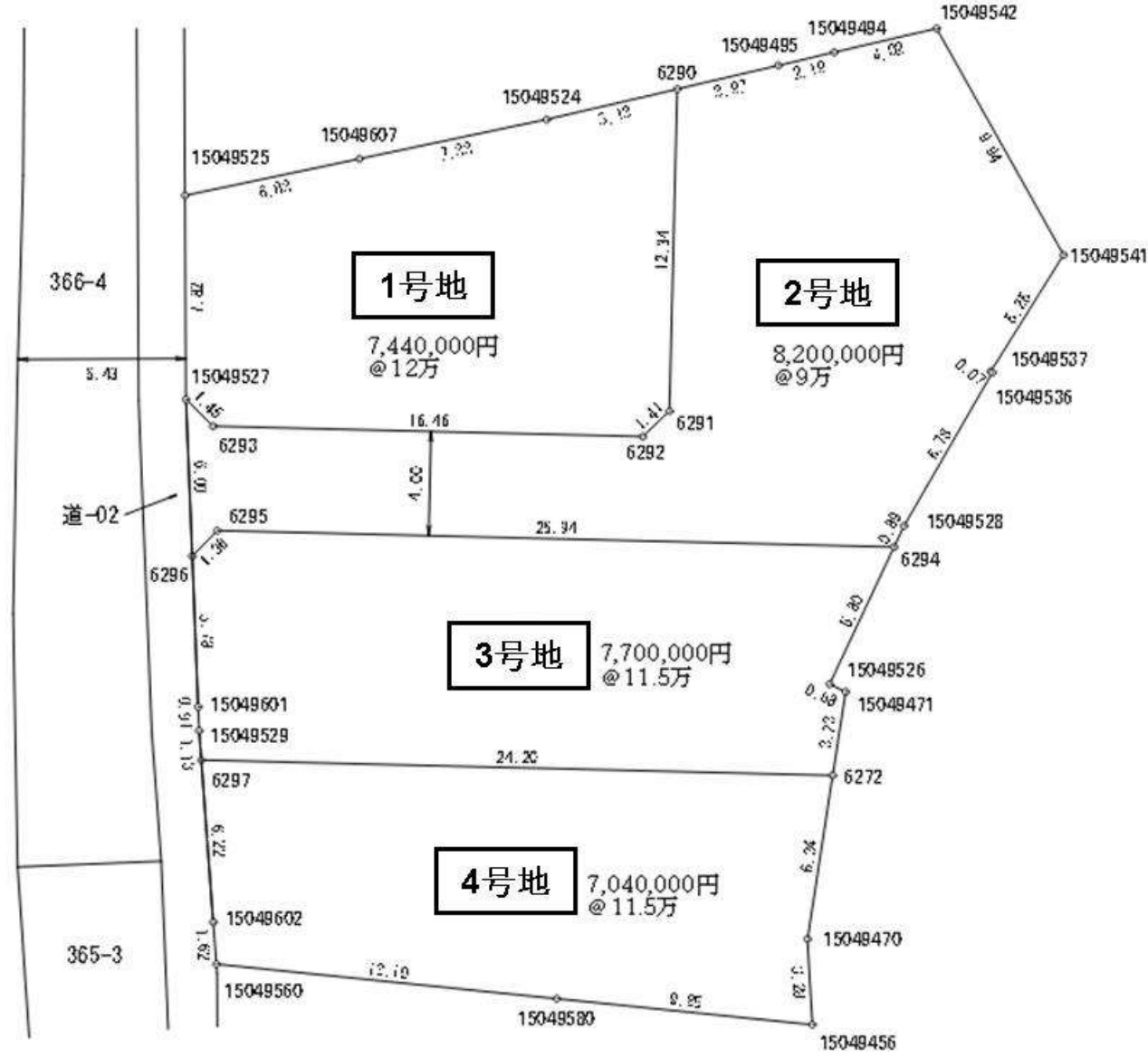
土地

物件概要書

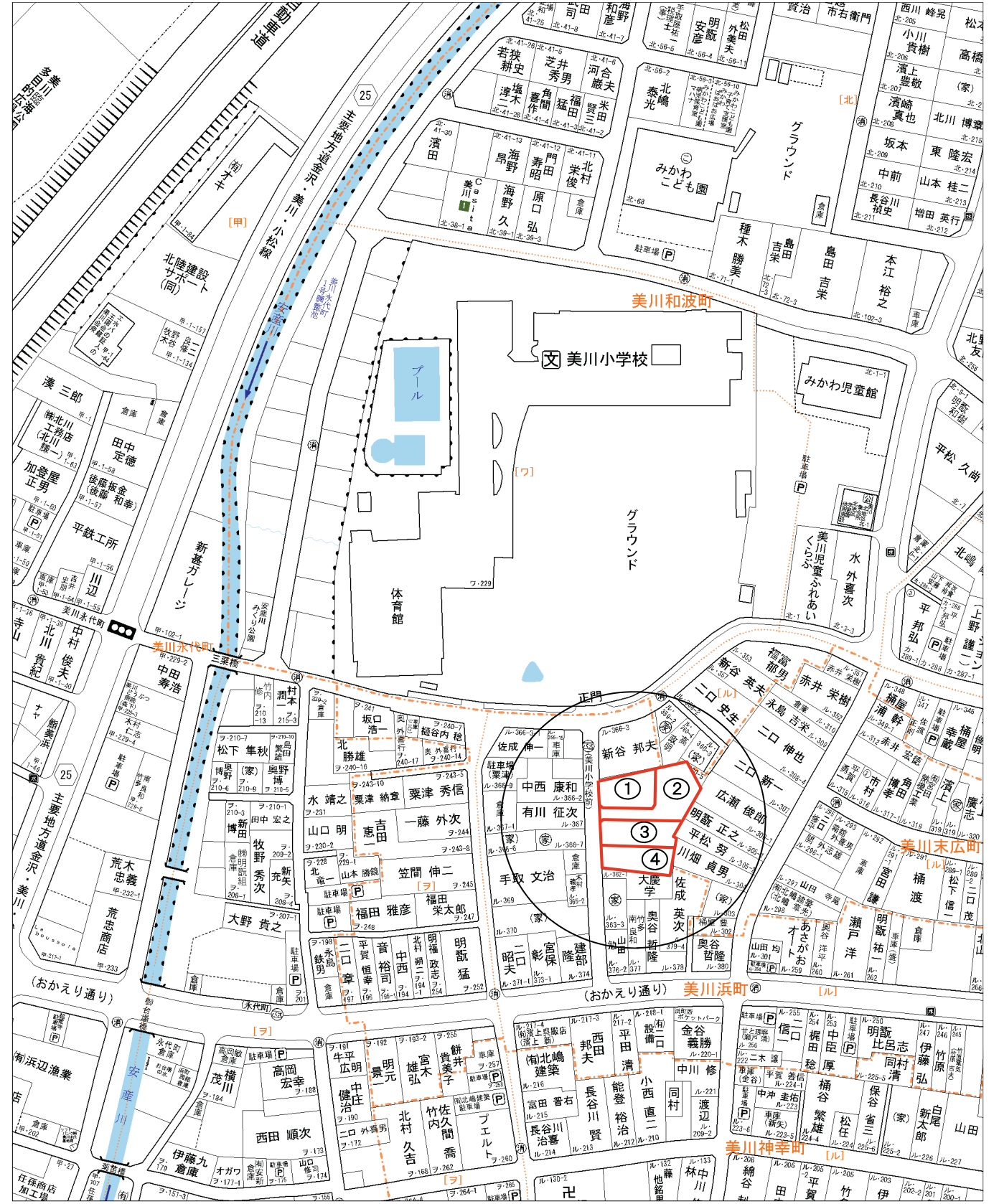


|      |                                   |      |     |     |      |
|------|-----------------------------------|------|-----|-----|------|
| 所在地  | 白山市美川浜町ル361番1他6筆より分筆【全4区画】        | 小学校  | 美川  | 中学校 | 美川   |
|      |                                   | 地目   | 宅地  | 現況  | 更地   |
| 用途地域 | 第一種住居地域                           | 建蔽率  | 70% | 容積率 | 200% |
| 交通機関 | 白山市コミュニティバスめぐーる【美川小学校前】バス停より徒歩約1分 |      |     |     |      |
| 引渡予定 | 令和6年9月末予定                         | 取引態様 | 一般  |     |      |

|        |                                  |      |         |
|--------|----------------------------------|------|---------|
| 都市計画区域 | 市街化区域                            | 地区計画 |         |
| 道路種別   | 公道                               | 道路幅員 | 西:6.43m |
| 設備     | 【電気】あり 【ガス】LP 【水道】公営上水道 【排水】公共下水 |      |         |
| 規制・制限等 |                                  |      |         |
| 備考     |                                  |      |         |
| コメント   | 美川地区の中心地。美川小学校も近く、美川駅も徒歩圏内です。    |      |         |



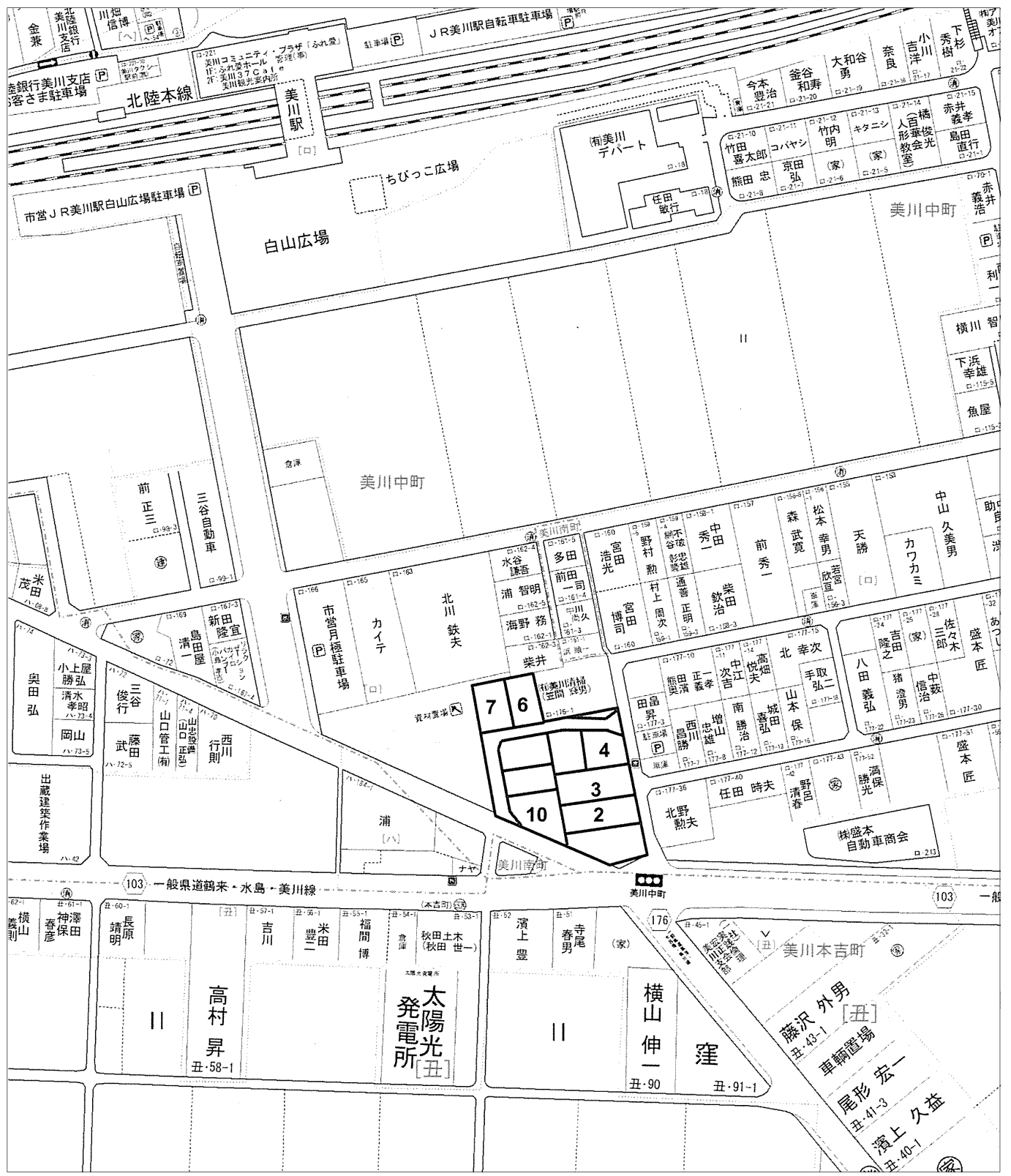
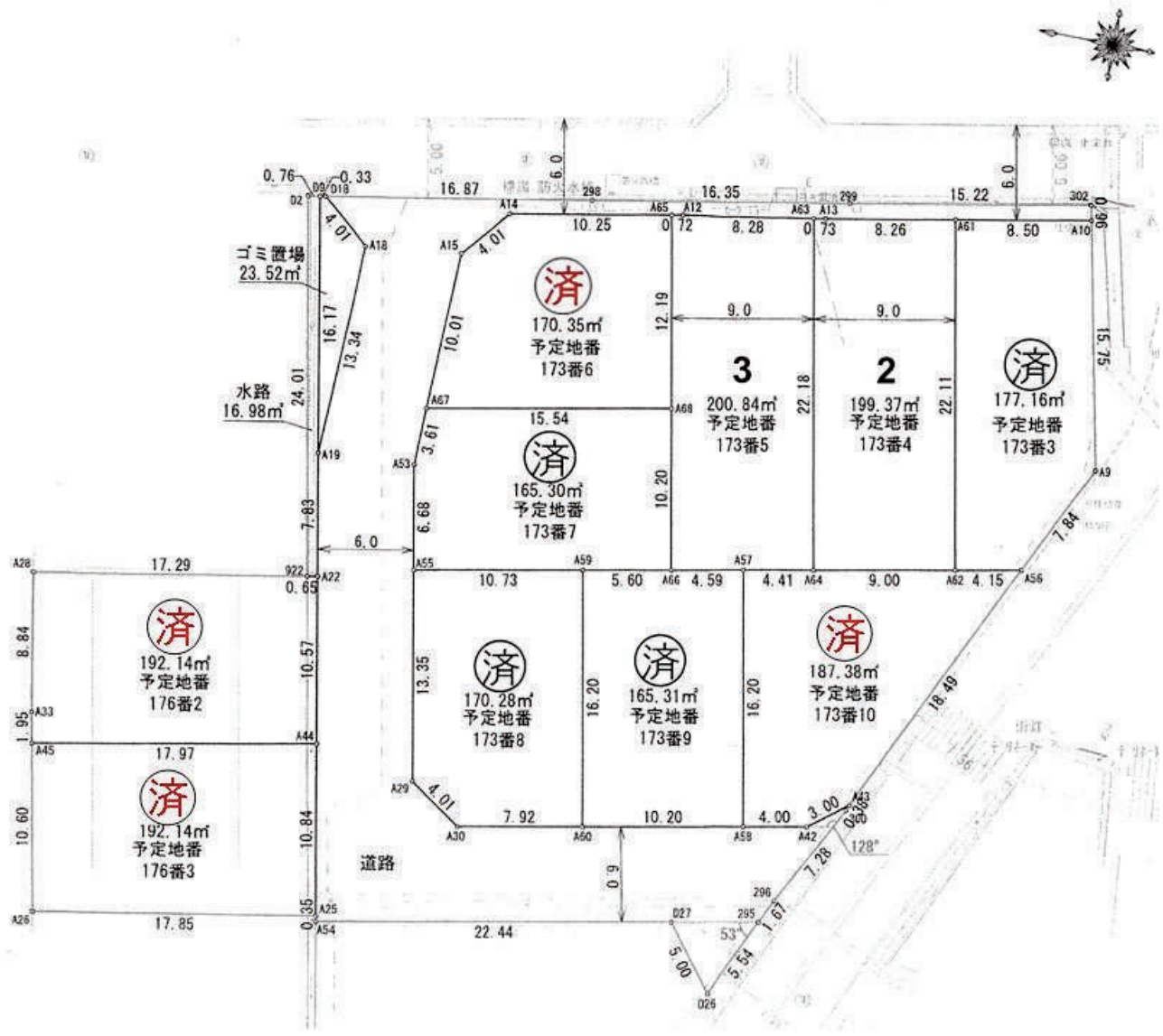
| 区画    | 地番 | 面積(m <sup>2</sup> )                     | 坪数    | 間口(m) | 向き | 坪単価(円)  | 価格(円)     | 備考 |
|-------|----|---|-------|-------|----|---------|-----------|----|
| ①     |    | 204.91                                  | 61.98 | 7.82  | 西  | 120,100 | 7,440,000 |    |
| ②     |    | 301.76                                  | 91.28 | 6.00  | 西  | 89,900  | 8,200,000 |    |
| ③     |    | 221.23                                  | 66.92 | 7.82  | 西  | 115,100 | 7,700,000 |    |
| ④     |    | 202.31                                  | 61.20 | 7.84  | 西  | 115,100 | 7,040,000 |    |
| 施設負担金 |    | 別途下水道事業受益者負担金(500円/m <sup>2</sup> )清算有。 |       |       |    |         |           |    |





| 分譲地    | 物件概要書                                    |       |                  |     |      |
|--------|--|-------|------------------|-----|------|
| 所在地    | 白山市美川中町口173番外【全10区画】                     | 小学校   | 美川               | 中学校 | 美川   |
| 団地名称   |  | 完成時地目 | 宅地               |     |      |
| 用途地域   | 第一種住居地域                                  | 建蔽率   | 60%              | 容積率 | 200% |
| 交通機関   | 白山市コミュニティバス【本吉町】バス停より徒歩1分                |       |                  |     |      |
| 引渡予定   | 令和4年8月頃                                  | 取引態様  | 仲介               |     |      |
| 都市計画区域 | 市街化区域                                    | 地区計画  |                  |     |      |
| 道路種別   | 公道                                       | 道路幅員  | 新設道路:6m・南西:7.56m |     |      |
| 設備     | 【電気】北陸電力 【ガス】LP 【水道】公営上水道 【排水】公共下水       |       |                  |     |      |
| 規制・制限等 | 都市計画法第29条許可済、農転5条許可済                     |       |                  |     |      |
| 備考     | 工事完了予定は7月頃<br>4号地:建築条件を外した場合、10,000円/坪UP |       |                  |     |      |

| 区画    | 地番    | 面積(m <sup>2</sup> ) | 坪数    | 間口(m) | 向き | 坪単価(円)  | 価格(円)     | 備考   |
|-------|-------|---------------------|-------|-------|----|---------|-----------|------|
| 2     | 173番4 | 199.37              | 60.30 | 8.99  | 東  | 135,000 | 8,140,500 |      |
| 3     | 173番5 | 200.84              | 60.75 | 9.00  | 東  | 135,000 | 8,201,250 | 電柱支線 |
| 施設負担金 |       | 770,000円 別途必要       |       |       |    |         |           |      |



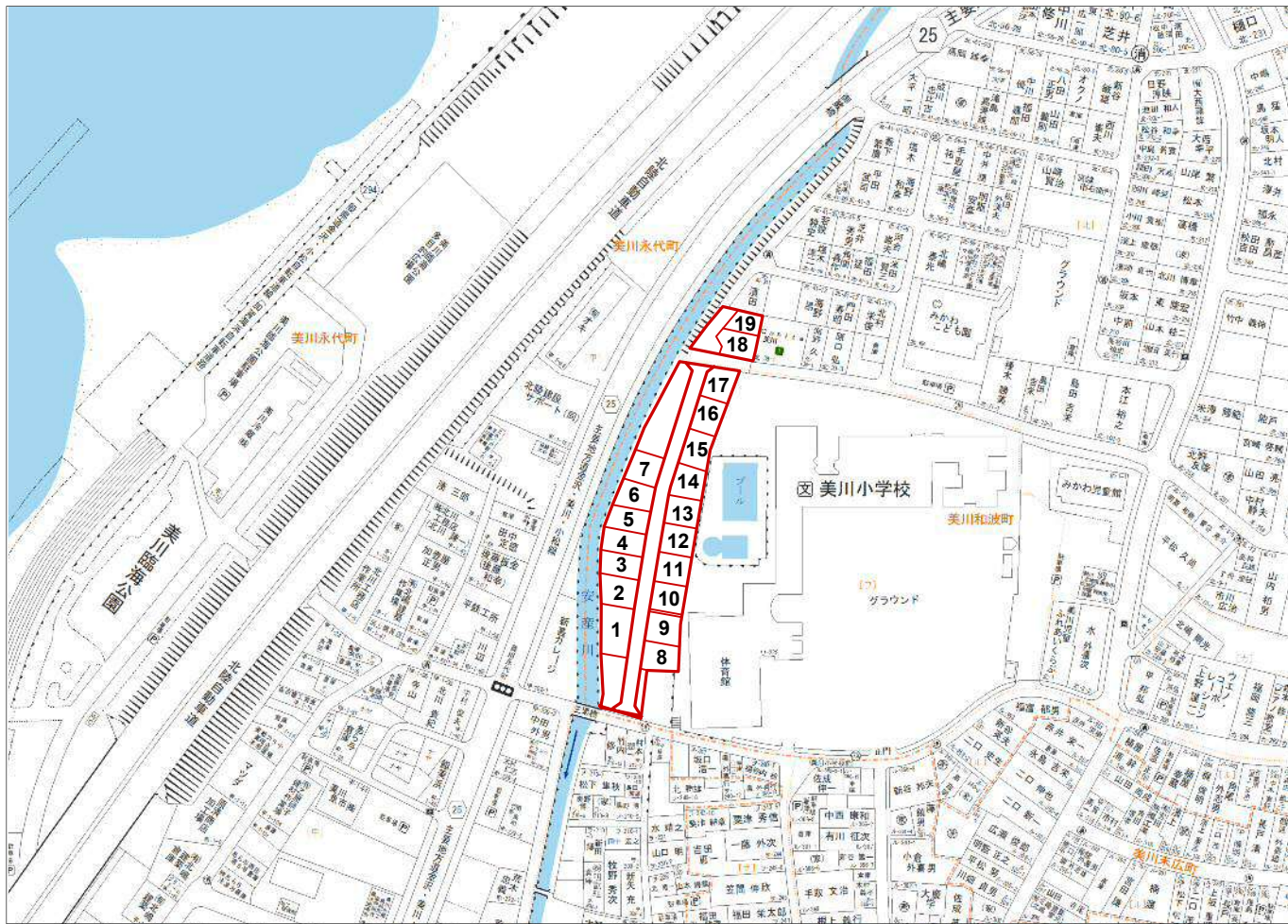
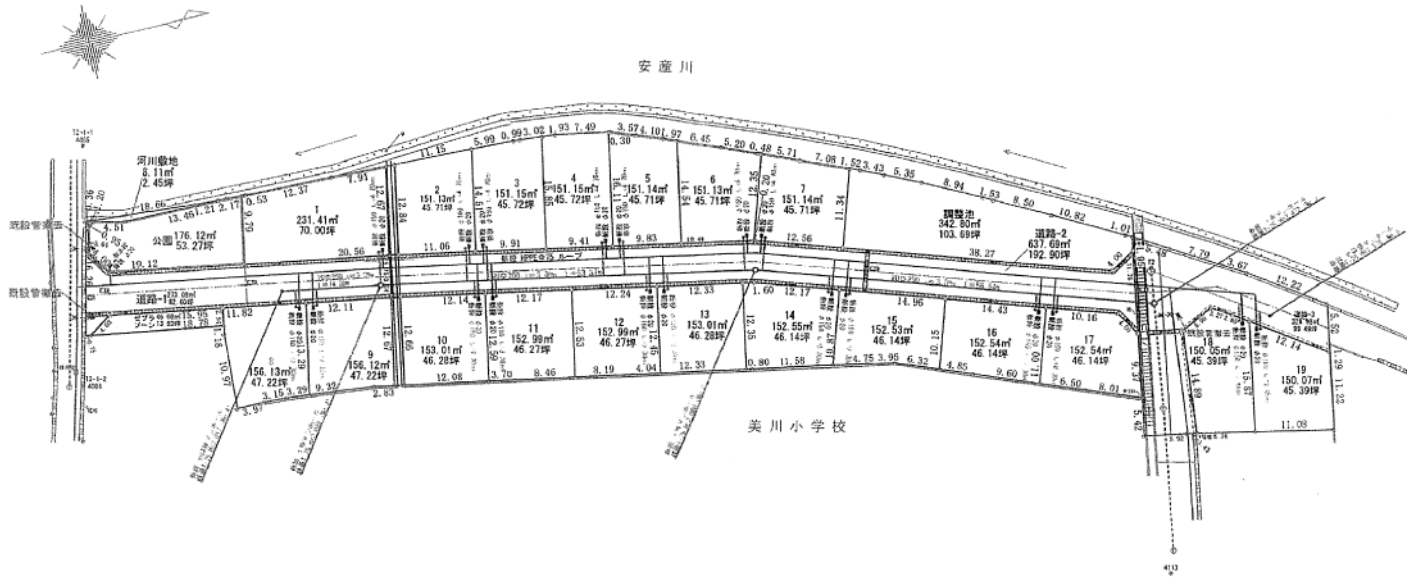


| 分譲地    | 物件概要書               |           |          |     |      |    |
|--------|---------------------|-----------|----------|-----|------|----|
| 所在地    | 白山市美川和波町ワより【全19区画】  |           | 小学校      | 美川  | 中学校  | 美川 |
| 団地名称   |                     |           | 完成時地目    | 宅地  |      |    |
| 用途地域   | 第一種住居地域             | 建蔽率       | 60%      | 容積率 | 200% |    |
| 交通機関   | JR北陸本線【美川駅】より徒歩約10分 |           |          |     |      |    |
| 引渡予定   | 相談                  | 取引態様      | 仲介       |     |      |    |
| 都市計画区域 | 非線引区域               | 地区計画      |          |     |      |    |
| 道路種別   | 公道                  | 道路幅員      | 新設道路:6m  |     |      |    |
| 設備     | 【電気】北陸電力【ガス】        | 【水道】公営上水道 | 【排水】公共下水 |     |      |    |
| 規制・制限等 |                     |           |          |     |      |    |
| 備考     | 令和4年12月完成予定         |           |          |     |      |    |



| 区画 | 地番 | 面積(m <sup>2</sup> ) | 坪数    | 間口(m) | 向き | 坪単価(円)  | 負担金込価格(円)  | 備考 |
|----|----|---------------------|-------|-------|----|---------|------------|----|
| 1  |    | 231.41              | 70.00 | 20.56 | 東  | 170,000 | 12,560,000 |    |
| 2  |    | 151.13              | 45.71 | 11.06 | 東  | 170,000 | 8,430,700  |    |
| 3  |    | 151.15              | 45.72 | 9.91  | 東  | 170,000 | 8,432,400  |    |
| 4  |    | 151.15              | 45.72 | 9.41  | 東  | 170,000 | 8,432,400  |    |
| 5  |    | 151.14              | 45.71 | 9.83  | 東  | 170,000 | 8,430,700  |    |
| 6  |    | 151.13              | 45.71 | 10.44 | 東  | 170,000 | 8,430,700  |    |
| 7  |    | 151.14              | 45.71 | 12.56 | 東  | 170,000 | 8,430,700  |    |
| 8  |    | 156.13              | 47.22 | 11.82 | 西  | 160,000 | 8,215,200  |    |
| 9  |    | 156.12              | 47.22 | 12.11 | 西  | 160,000 | 8,215,200  |    |
| 10 |    | 153.01              | 46.28 | 12.14 | 西  | 160,000 | 8,064,800  |    |
| 11 |    | 152.99              | 46.27 | 12.17 | 西  | 160,000 | 8,063,200  |    |
| 12 |    | 152.99              | 46.27 | 12.24 | 西  | 160,000 | 8,063,200  |    |
| 13 |    | 153.01              | 46.28 | 12.33 | 西  | 160,000 | 8,064,800  |    |
| 14 |    | 152.55              | 46.14 | 12.17 | 西  | 160,000 | 8,042,400  |    |
| 15 |    | 152.53              | 46.14 | 14.96 | 西  | 160,000 | 8,042,400  |    |
| 16 |    | 152.54              | 46.14 | 14.43 | 西  | 160,000 | 8,042,400  |    |
| 17 |    | 152.54              | 46.14 | 10.16 | 西  | 160,000 | 8,042,400  |    |
| 18 |    | 152.55              | 46.14 | 15.13 | 西  | 170,000 | 8,503,800  |    |
| 19 |    | 152.52              | 46.13 | 12.12 | 西  | 170,000 | 8,502,100  |    |

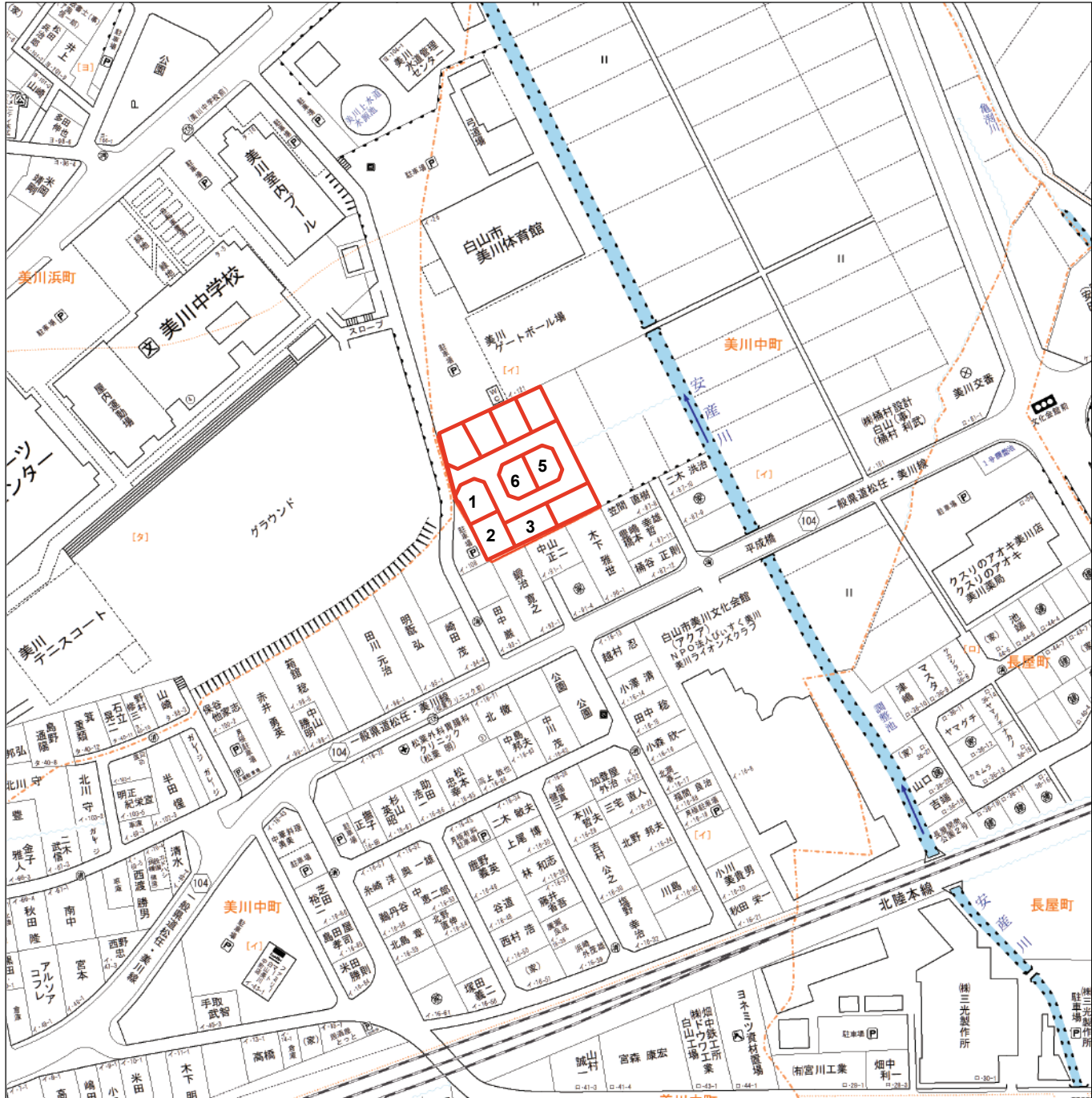
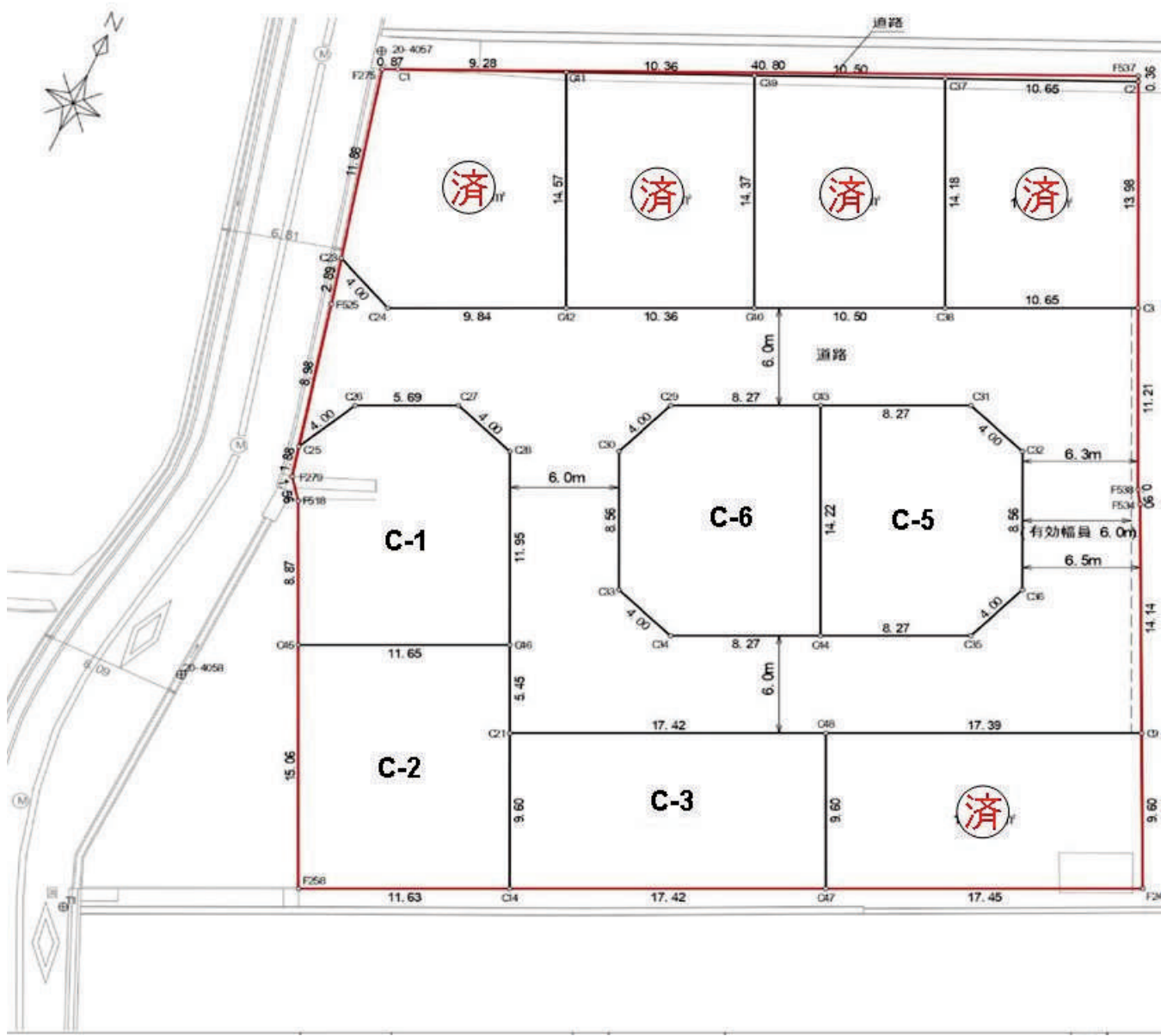
施設負担金 上下水道負担金:66万円価格に含む。





| 分譲地    | 物件概要書                              |       |     |     |      |
|--------|------------------------------------|-------|-----|-----|------|
| 所在地    | 白山市美川中町イ109番、外より分筆                 | 小学校   | 美川  | 中学校 | 美川   |
| 団地名称   |                                    | 完成時地目 | 宅地  |     |      |
| 用途地域   | 第一種住居地域                            | 建蔽率   | 70% | 容積率 | 200% |
| 交通機関   | 白山市コミュニティバス【松葉クリニック前】バス停より徒歩1分     |       |     |     |      |
| 引渡予定   | R6年4月末予定                           | 取引態様  | 仲介  |     |      |
| 都市計画区域 | 市街化区域                              | 地区計画  |     |     |      |
| 道路種別   | 公道                                 | 道路幅員  | 6m  |     |      |
| 設備     | 【電気】北陸電力 【ガス】LP 【水道】公営上水道 【排水】公共下水 |       |     |     |      |
| 規制・制限等 |                                    |       |     |     |      |
| 備考     |                                    |       |     |     |      |

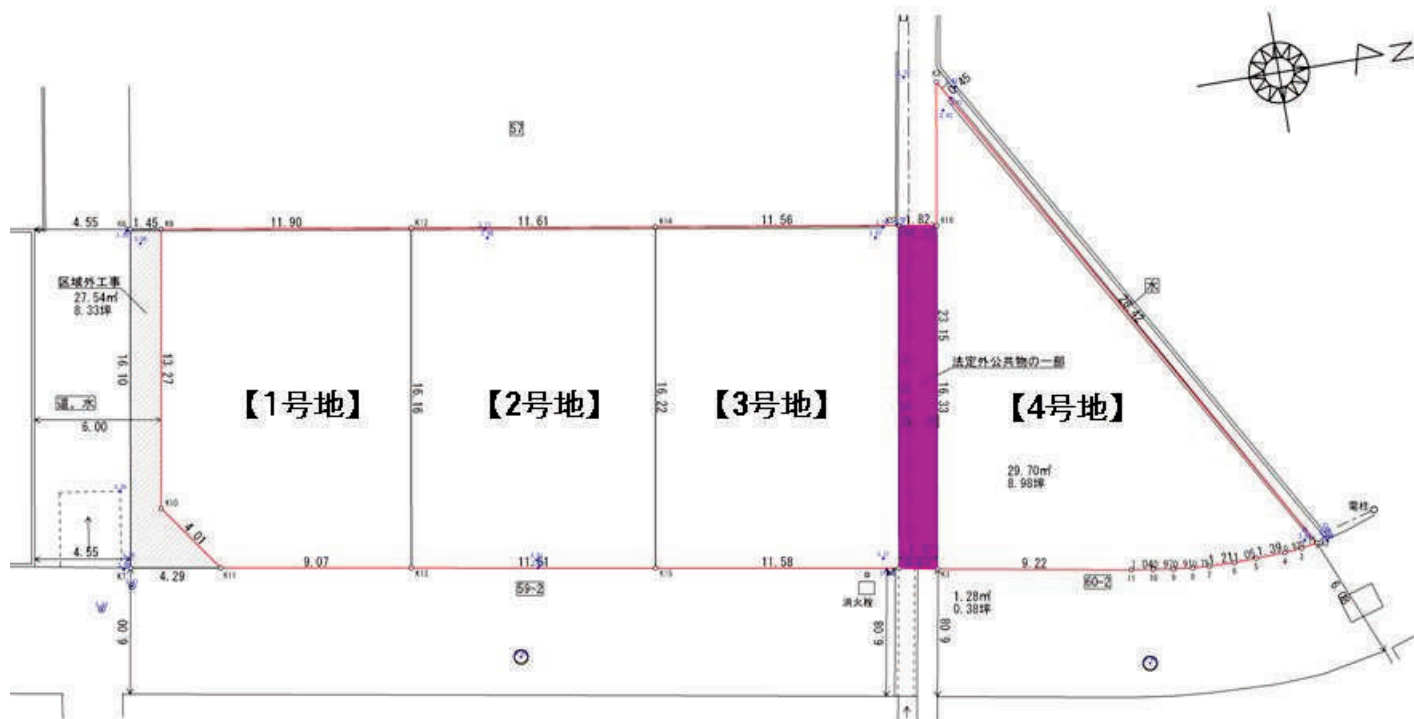
| 区画    | 地番 | 面積(㎡)          | 坪数    | 間口(m) | 向き  | 坪単価(円)  | 価格(円)     | 備考 |
|-------|----|----------------|-------|-------|-----|---------|-----------|----|
| C-1   |    | 165.00         | 49.91 | 25.64 | 北東  | 187,630 | 9,364,700 |    |
| C-2   |    | 175.41         | 53.06 | 5.45  | 東   | 166,580 | 8,839,000 |    |
| C-3   |    | 167.43         | 50.64 | 17.42 | 北   | 172,380 | 8,729,200 |    |
| C-5   |    | 150.00         | 45.37 | 33.10 | 北東南 | 179,400 | 8,139,200 |    |
| C-6   |    | 150.00         | 45.37 | 33.10 | 北西南 | 179,400 | 8,139,200 |    |
| 施設負担金 |    | 880,000円は価格に含む |       |       |     |         |           |    |



|  |                                     |     |
|--|-------------------------------------|-----|
|  石川県知事(12)第1706号 石川県宅建物取引業協会会員<br><b>株式会社 第一地所</b><br>URL : <a href="http://www.djweb.co.jp/">http://www.djweb.co.jp/</a> | 金沢市泉が丘2丁目12番46号<br>TEL:076-243-4001 | 担当者 |
|  |                                     |     |



| 分譲地    | 物件概要書                              |      |       |      |      |    |
|--------|------------------------------------|------|-------|------|------|----|
| 所在地    | 白山市蓮池町エ58番、59番1、60番1より分筆【全4区画】     |      | 小学校   | 蝶屋   | 中学校  | 美川 |
| 団地名称   |                                    |      | 完成時地目 |      | 宅地   |    |
| 用途地域   | 第一種住居地域                            | 建蔽率  | 60%   | 容積率  | 200% |    |
| 交通機関   | 白山市コミュニティバスめぐーるバス【蓮池町】バス停より徒歩2分    |      |       |      |      |    |
| 引渡予定   | 2024年2月末                           | 取引態様 |       | 専任   |      |    |
| 都市計画区域 | 市街化区域                              | 地区計画 |       |      |      |    |
| 道路種別   | 公道                                 | 道路幅員 |       | 東:6m |      |    |
| 設備     | 【電気】北陸電力 【ガス】LP 【水道】公営上水道 【排水】公共下水 |      |       |      |      |    |
| 規制・制限等 |                                    |      |       |      |      |    |
| 備考     |                                    |      |       |      |      |    |
| コメント   | 美川インターすぐそば！全区画東向き！                 |      |       |      |      |    |



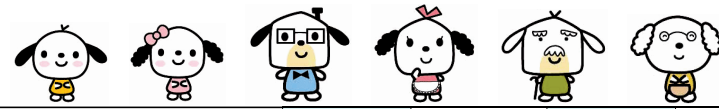
| 区画    | 地番 | 面積(m <sup>2</sup> ) | 坪数    | 間口(m) | 向き | 坪単価(円)  | 価格(円)     | 備考 |  |
|-------|----|---------------------|-------|-------|----|---------|-----------|----|--|
| 1     |    | 188.19              | 56.92 | 26.35 | 東南 | 120,000 | 6,830,400 |    |  |
| 2     |    | 188.19              | 56.92 | 11.61 | 東  | 110,000 | 6,261,200 |    |  |
| 3     |    | 188.18              | 56.92 | 11.58 | 東  | 115,000 | 6,545,800 |    |  |
| 4     |    | 217.33              | 65.74 | 18.16 | 東  | 90,000  | 5,916,600 |    |  |
| 施設負担金 |    | 1区画:550,000円 別途必要   |       |       |    |         |           |    |  |





分譲地

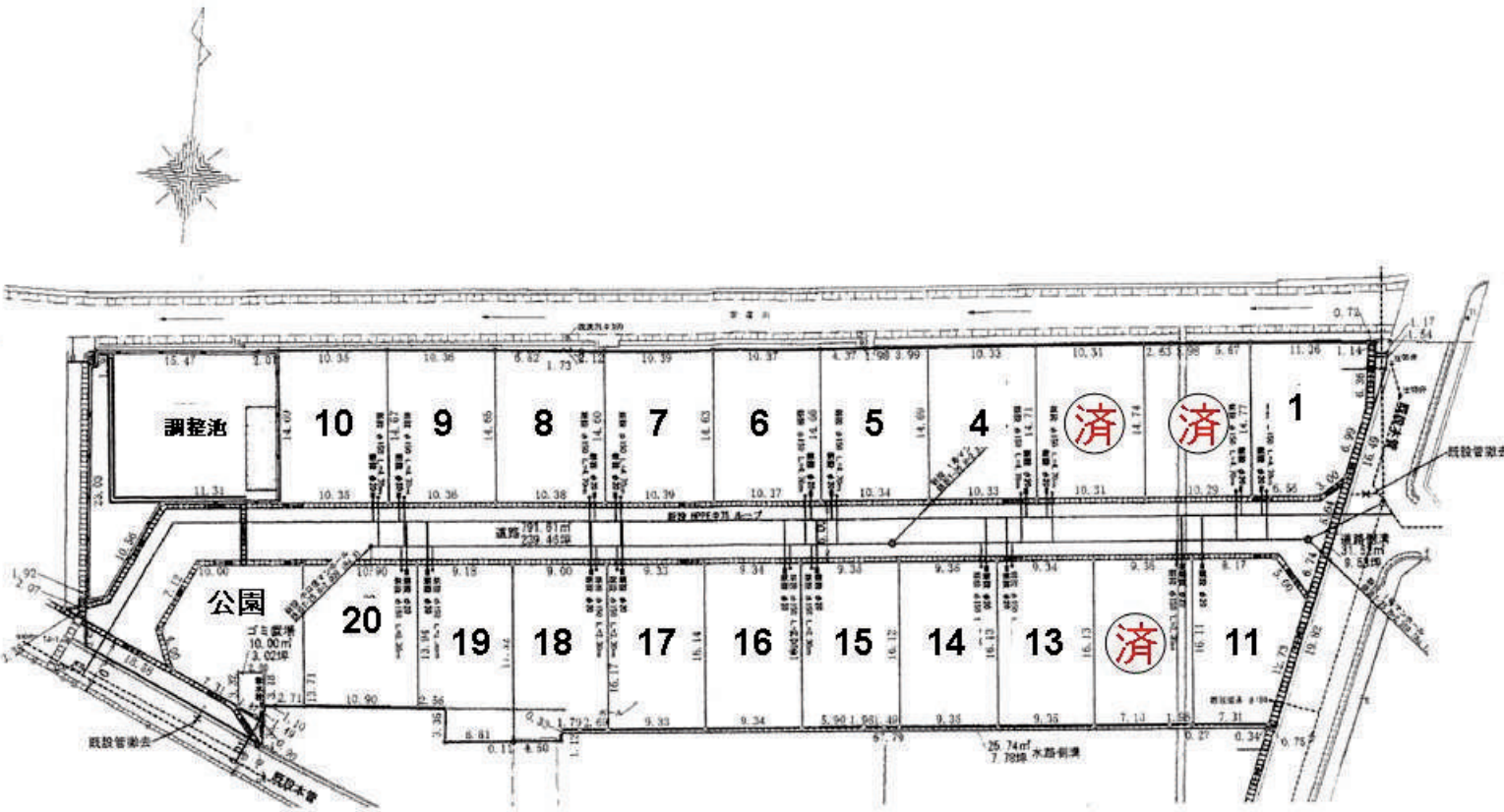
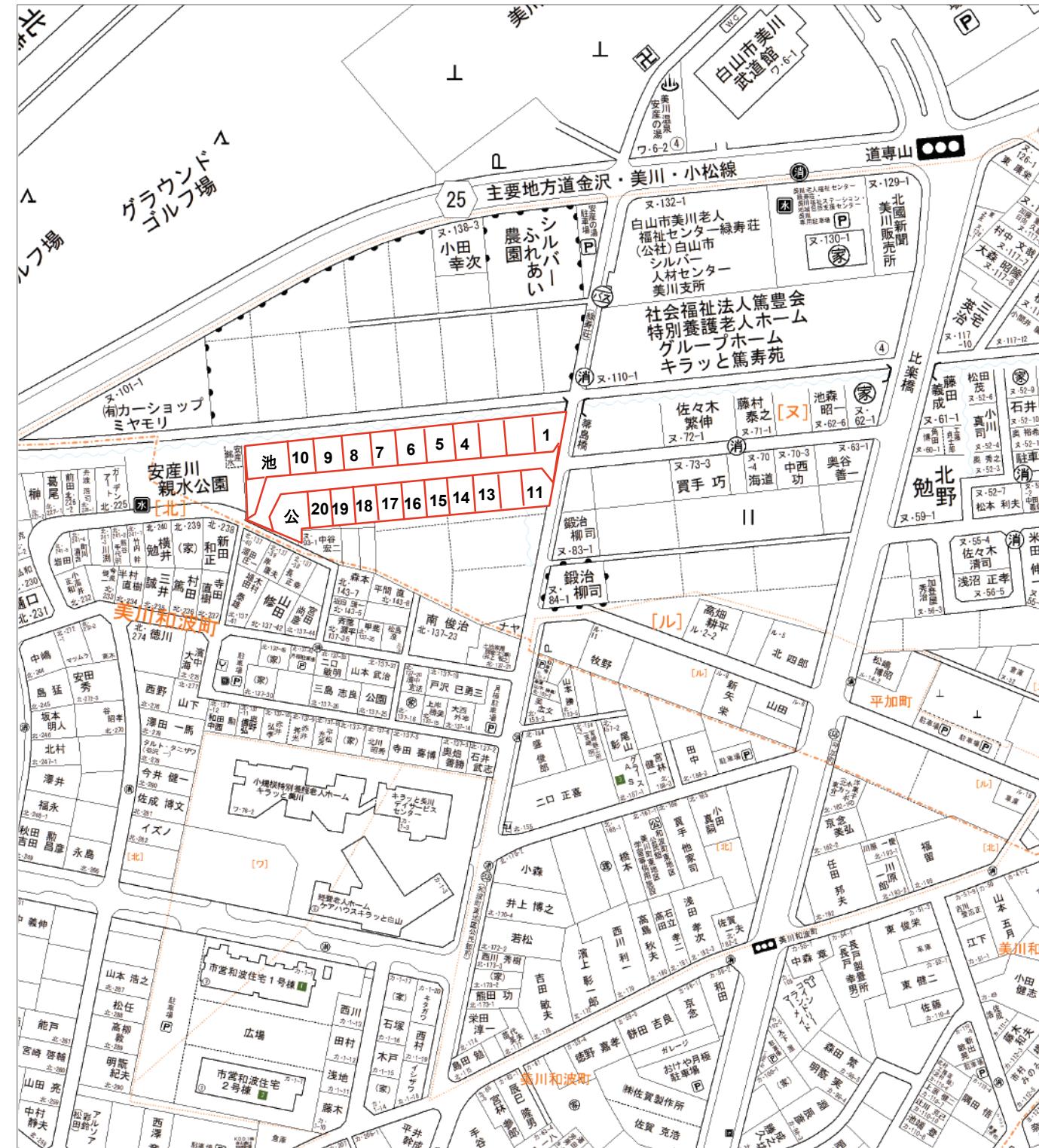
物件概要書



|        |                        |  |       |     |           |      |
|--------|------------------------|--|-------|-----|-----------|------|
| 所在地    | 白山市平加町又81番1より分筆【全20区画】 |  | 小学校   | 蝶屋  | 中学校       | 美川   |
| 団地名称   |                        |  | 完成時地目 |     | 宅地        |      |
| 用途地域   | 第一種住居地域                |  | 建蔽率   | 60% | 容積率       | 200% |
| 交通機関   | JR北陸本線【美川駅】より徒歩 分      |  |       |     |           |      |
| 引渡予定   | 2023年12月下旬             |  | 取引態様  |     | 仲介        |      |
| 都市計画区域 | 非線引区域                  |  | 地区計画  |     |           |      |
| 道路種別   | 公道                     |  | 道路幅員  |     | 新設道路:6m   |      |
| 設備     | 【電気】北陸電力               |  | 【ガス】  |     | 【水道】公営上水道 |      |
| 規制・制限等 | 【排水】公共下水               |  |       |     |           |      |
| 備考     |                        |  |       |     |           |      |

| No.   | 面積(m <sup>2</sup> ) | 坪数    | 間口(m) | 向き | 坪単価(円)  | 価格(円)     |
|-------|---------------------|-------|-------|----|---------|-----------|
| 1     | 151.94              | 45.96 | 22.91 | 東南 | 170,000 | 7,813,200 |
| 4     | 151.95              | 45.96 | 10.33 | 南  | 160,000 | 7,353,600 |
| 5     | 151.96              | 45.96 | 10.34 | 南  | 160,000 | 7,353,600 |
| 6     | 151.94              | 45.96 | 10.37 | 南  | 160,000 | 7,353,600 |
| 7     | 151.93              | 45.95 | 10.39 | 南  | 160,000 | 7,352,000 |
| 8     | 151.96              | 45.96 | 10.38 | 南  | 160,000 | 7,353,600 |
| 9     | 151.96              | 45.96 | 10.36 | 南  | 160,000 | 7,353,600 |
| 10    | 151.96              | 45.96 | 10.35 | 南  | 170,000 | 7,813,200 |
| 施設負担金 | 660,000円 別途必要       |       |       |    |         |           |

| No. | 面積(m <sup>2</sup> ) | 坪数    | 間口(m) | 向き | 坪単価(円)  | 価格(円)     |
|-----|---------------------|-------|-------|----|---------|-----------|
| 11  | 150.79              | 45.61 | 25.9  | 北東 | 170,000 | 7,753,700 |
| 13  | 150.82              | 45.62 | 9.34  | 北  | 155,000 | 7,071,100 |
| 14  | 150.80              | 45.61 | 9.35  | 北  | 155,000 | 7,069,550 |
| 15  | 150.81              | 45.62 | 9.35  | 北  | 155,000 | 7,071,100 |
| 16  | 150.81              | 45.62 | 9.34  | 北  | 155,000 | 7,071,100 |
| 17  | 150.81              | 45.62 | 9.33  | 北  | 155,000 | 7,071,100 |
| 18  | 150.82              | 45.62 | 9.00  | 北  | 150,000 | 6,843,000 |
| 19  | 150.81              | 45.62 | 9.18  | 北  | 150,000 | 6,843,000 |
| 20  | 150.81              | 45.62 | 10.90 | 北  | 170,000 | 7,755,400 |



|   |  |     |
|---|--|-----|
| <p>石川県知事(12)第1706号 石川県宅地建物取引業協会会員</p> <p><b>株式会社 第一地所</b></p> <p>URL: <a href="http://www.djweb.co.jp/">http://www.djweb.co.jp/</a></p> | <p>金沢市泉が丘2丁目12番46号</p> <p>TEL:076-243-4001</p> | 担当者 |
|   |  |     |