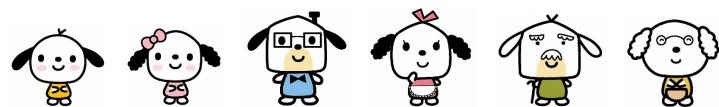


かほく市

～ 宇ノ気・金津・外日角
七塚・高松・大海～

土地 物件概要書



所在地	かほく市七窪ヲ63番3	小学校	宇ノ気	中学校	宇ノ気
用途地域	第一種中高層住居専用地域	地目	宅地	現況	更地
交通機関	JR七尾線【宇野気駅】より徒歩13分	建蔽率	60%	容積率	200%
引渡予定	即時	取引態様	仲介		
都市計画区域	非線引区域	地区計画			
道路種別	公道(位置指定有り)	道路幅員	北:5.5m		
設備	【電気】北陸電力 【ガス】LP 【水道】公営 【排水】下水				
規制・制限等					
備考					

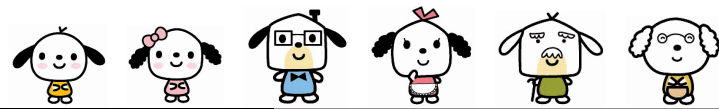


区画	地番	面積(㎡)	坪数	間口(m)	向き	坪単価(円)	価格(円)	備考
3	63番3	177.69	53.75	12.00	北	130,000	6,987,000	
施設負担金		無し						



土地

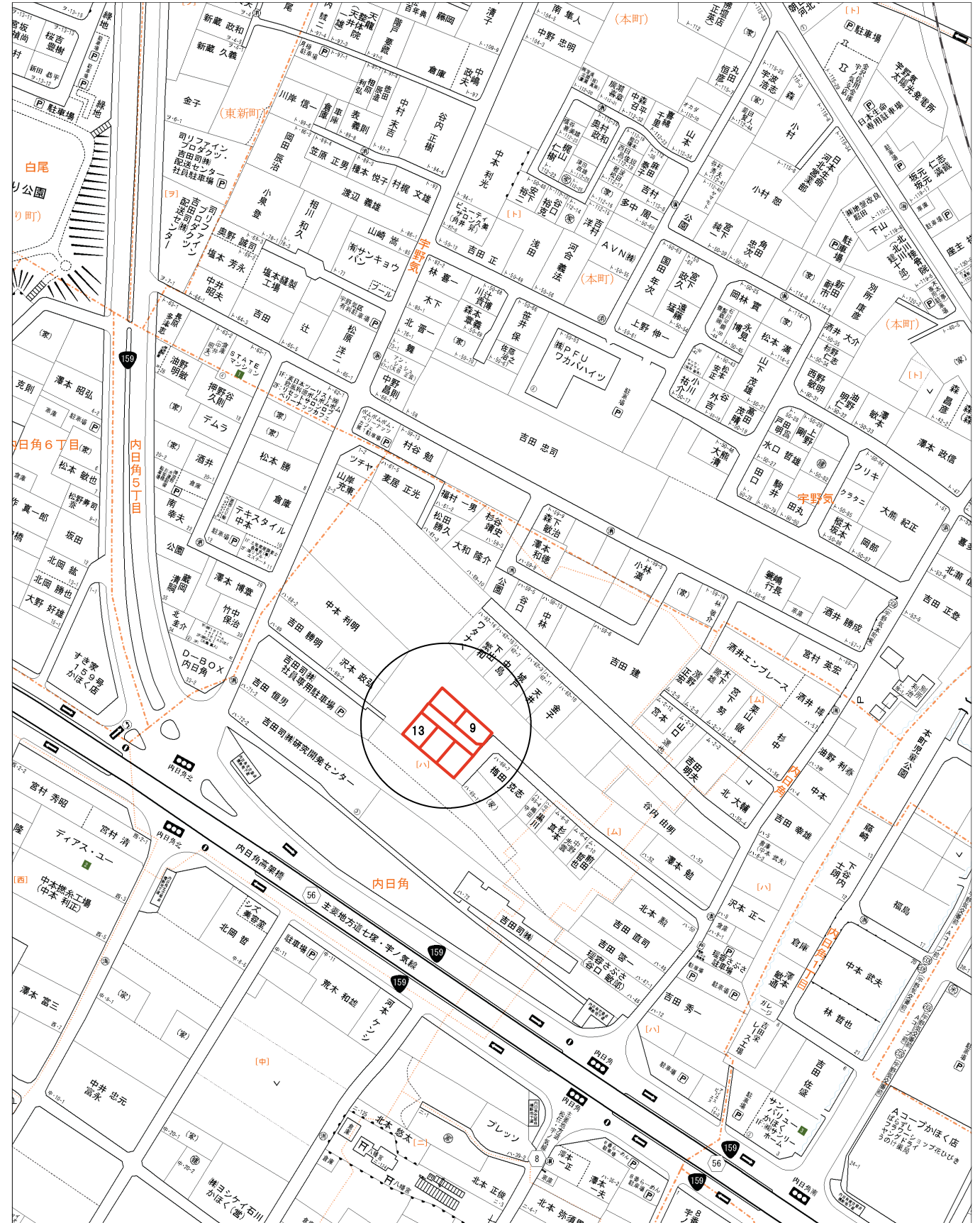
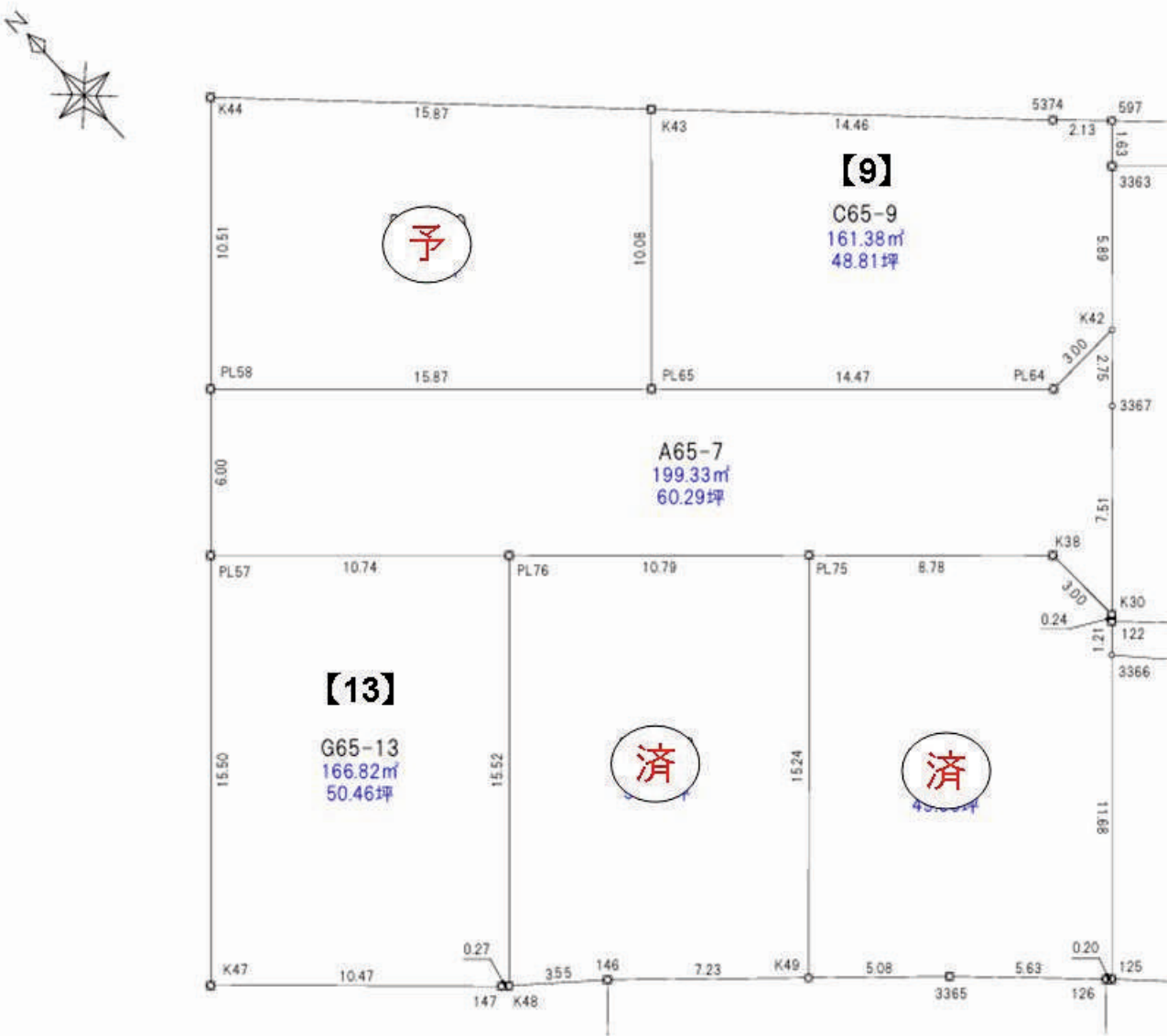
物件概要書



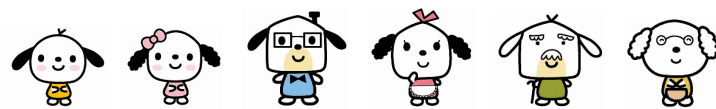
所在地	かほく市内日角ハ65番12、他 【全5区画】	小学校	宇ノ気	中学校	宇ノ気
用途地域	第一種住居地域	地目	宅地	現況	更地
交通機関	JR七尾線【宇野気駅】より徒歩約14分	建蔽率	60%	容積率	200%
引渡予定	2024年06月下旬	取引態様	仲介		

都市計画区域	非線引区域	地区計画	
道路種別	位置指定道路	道路幅員	北東:約6.0m 南東:m
設備	【電気】あり	【ガス】	【水道】公営水道
規制・制限等	【排水】公共下水		
備考	新設道路につきましては、道路の一部又は全部が利用条件付加される事があります。		

区画	地番	面積(m ²)	坪数	間口(m)	向き	坪単価(円)	価格(円)	備考
9	65番9	161.38	48.81	23.36	西南東	180,000	8,785,800	
13	65番13	166.82	50.46	10.64	北東	175,000	8,830,000	
施設負担金		上下水道施設負担金(口径20ミリ)加入金含む:660,000円						

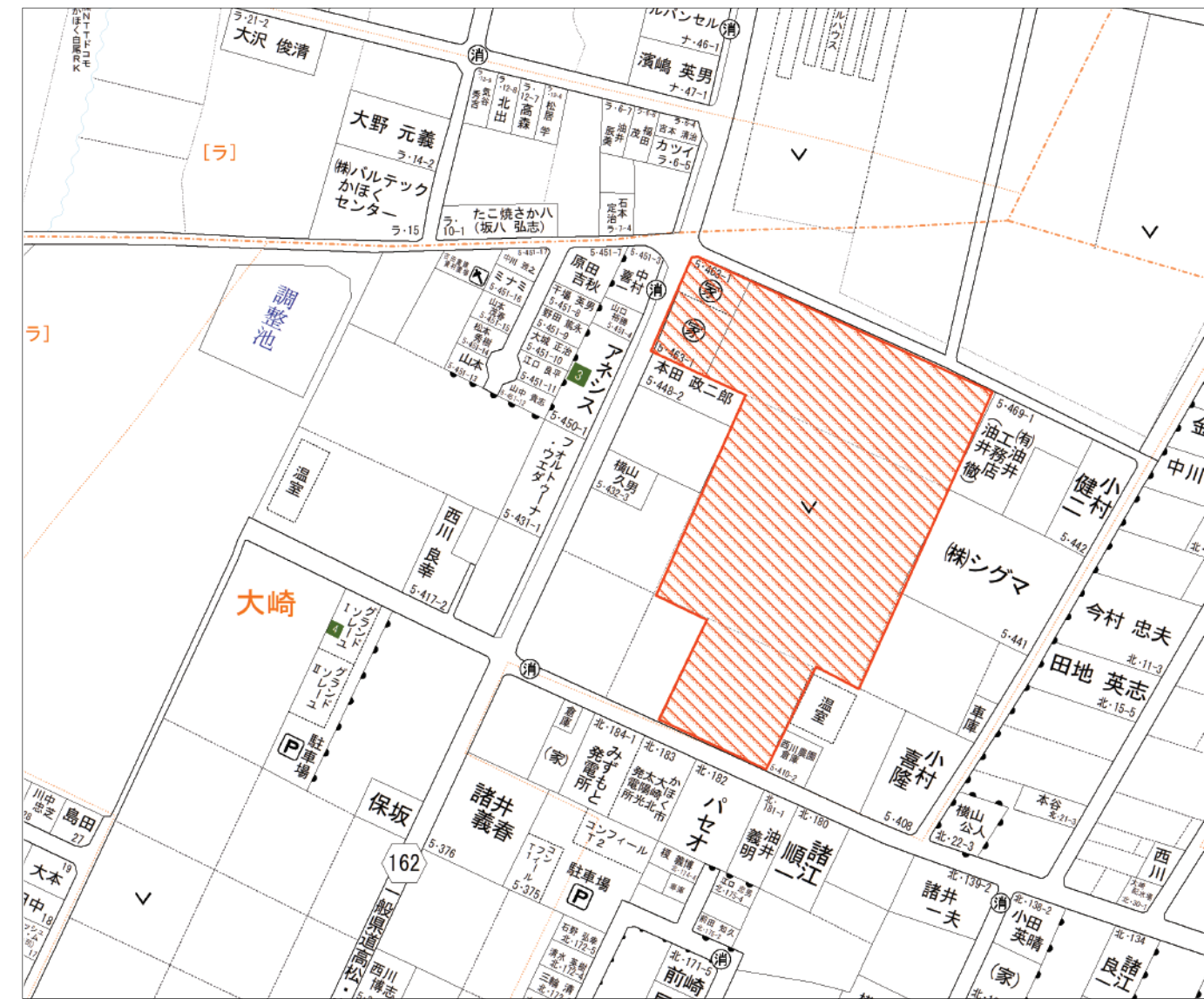
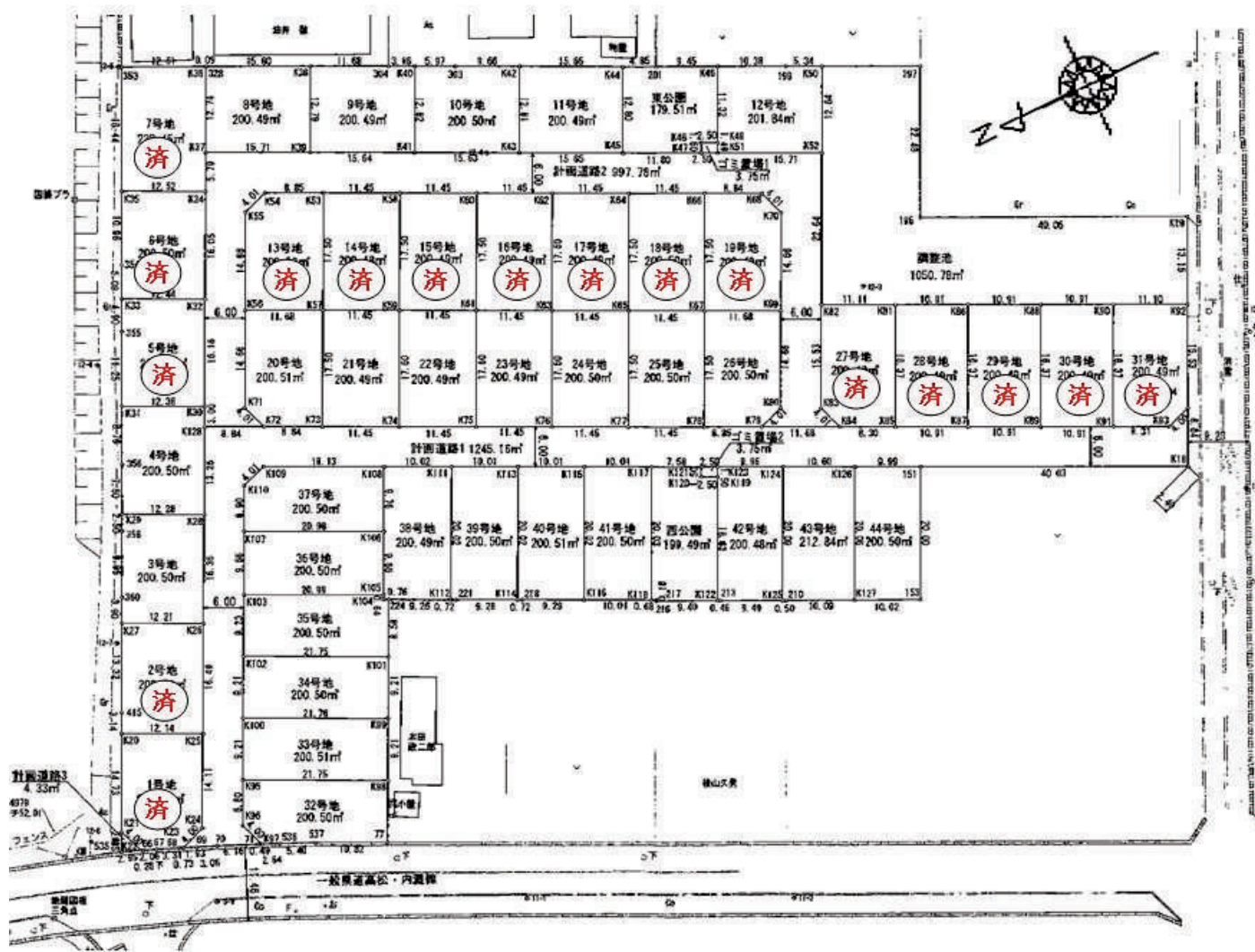


分譲地 物件概要書

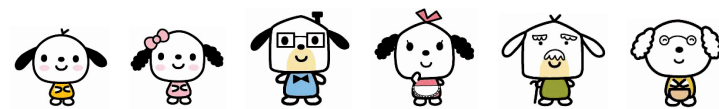


所在地	かほく市大崎五字地内【全44区画】	小学校	宇ノ気	中学校	宇ノ気
団地名称		完成時地目	宅地		
用途地域	準工業地域	建蔽率	60~70%	容積率	200%
交通機関	北鉄バス【大崎北】バス停より徒歩約6分				
引渡予定	相談・完成予定／令和5年11月頃	取引態様	仲介		
都市計画区域	非線引区域	地区計画	有り。		
道路種別	公道	道路幅員	新設道路:6m		
設備	【電気】北陸電力【ガス】	【水道】公営上水道	【排水】公共下水		
規制・制限等					
備考	実測精算有り				

	区画	面積(m ²)	坪数	坪単価(円)	価格(円)	区画	面積(m ²)	坪数	坪単価(円)	価格(円)
	3	200.50	60.65	150,000	9,097,500	32	200.50	60.65	155,000	9,400,750
	4	200.50	60.65	150,000	9,097,500	33	200.51	60.65	140,000	8,491,000
	8	200.49	60.65	150,000	9,097,500	34	200.50	60.65	140,000	8,491,000
	9	200.49	60.65	145,000	8,794,250	35	200.50	60.65	140,000	8,491,000
	10	200.50	60.65	145,000	8,794,250	36	200.50	60.65	150,000	9,097,500
商	11	200.49	60.65	145,000	8,794,250	37	200.50	60.65	145,000	8,794,250
	12	201.84	61.06	150,000	9,159,000	38	200.49	60.65	145,000	8,794,250
	20	200.51	60.65	145,000	8,794,250	39	200.50	60.65	145,000	8,794,250
	21	200.49	60.65	145,000	8,794,250	40	200.51	60.65	150,000	9,097,500
	22	200.49	60.65	145,000	8,794,250	41	200.50	60.65	145,000	8,794,250
	23	200.49	60.65	145,000	8,794,250	42	200.48	60.65	145,000	8,794,250
	24	200.50	60.65	145,000	8,794,250	43	212.84	64.38	145,000	9,335,100
	25	200.50	60.65	145,000	8,794,250	44	200.50	60.65	145,000	8,794,250
商	26	200.50	60.65	150,000	9,097,500					
施設負担金		660,000円 別途必要								



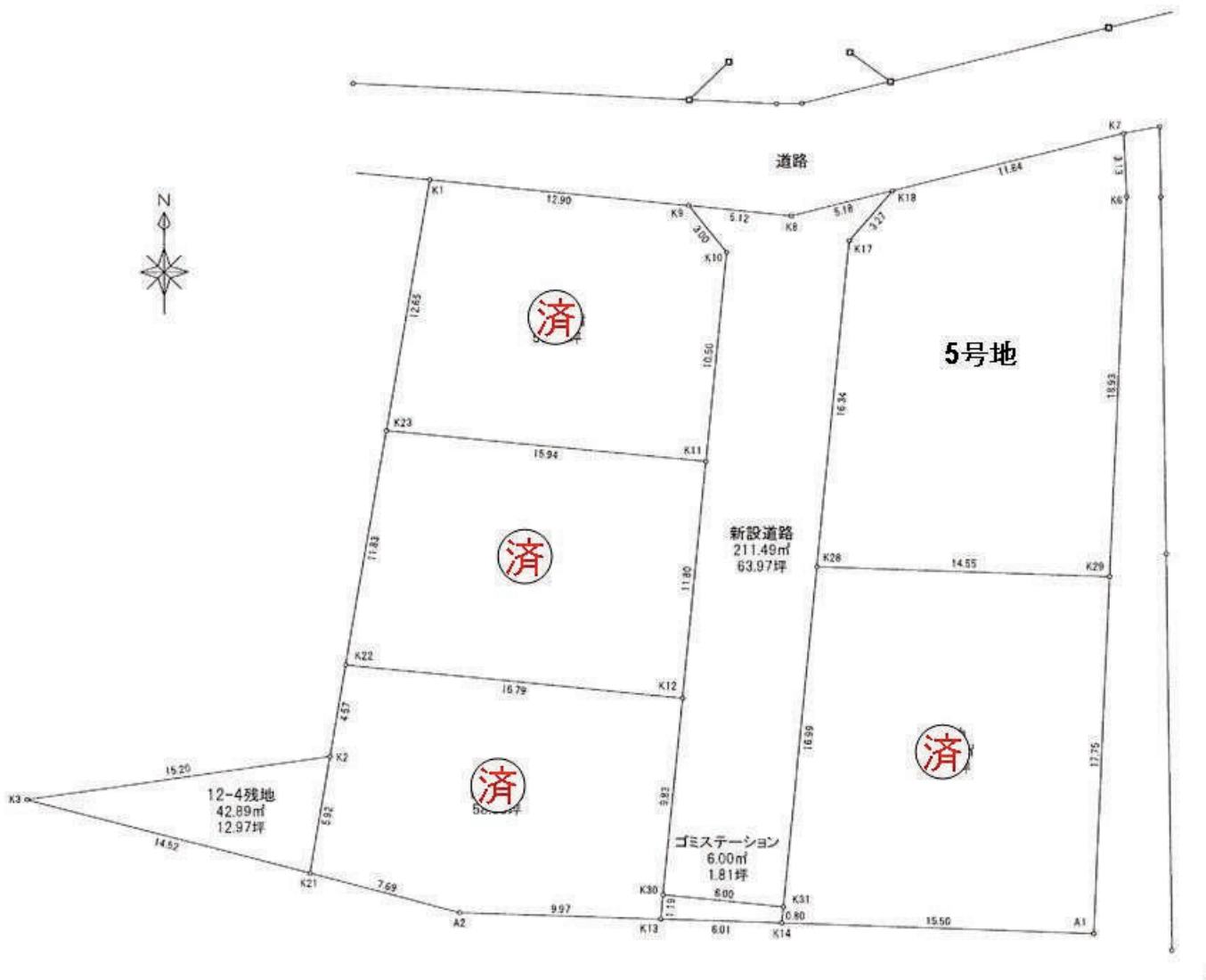
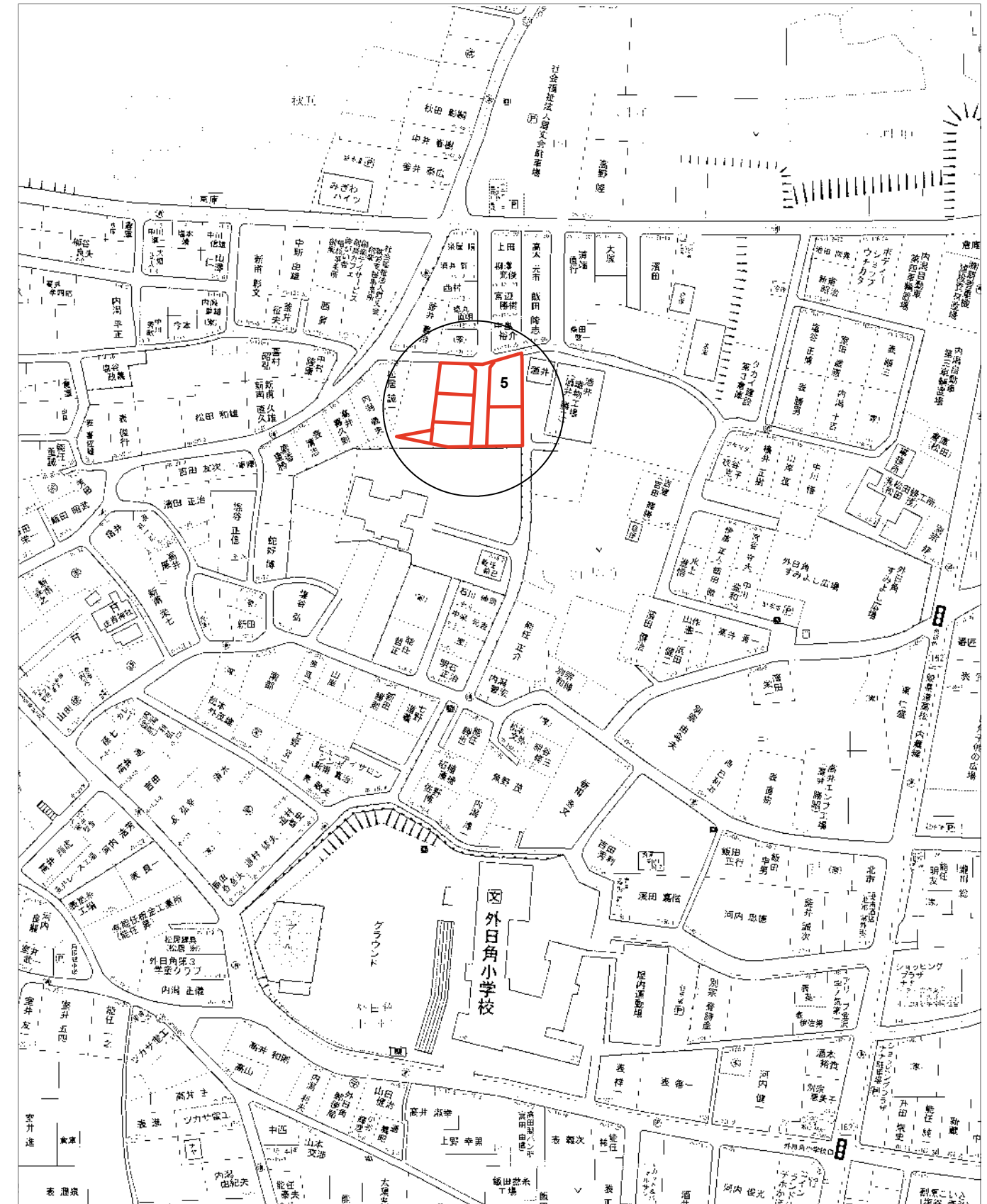
分譲地 物件概要書



所在地	かほく市外日角木12番4【全5区画】	小学校	外日角	中学校	河北台
団地名称		完成時地目	宅地		
用途地域	第一種住居地域 特別用途地区	建蔽率	60%	容積率	200%
交通機関	JR七尾線【宇ノ気駅】より 徒歩約20分				
引渡予定	即	取引態様	仲介		

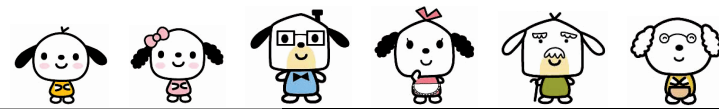
区画	地番	面積(㎡)	坪数	間口(m)	向き	坪単価(円)	価格(円)	備考
5	12番12	281.03	85.01	約31.45	西	105,869	9,000,000	
施設負担金		別途66万円必要						

都市計画区域		地区計画	
道路種別		道路幅員	新設道路:6m
設備	【電気】北陸電力 【ガス】プロパン 【水道】引込予定(13ミリ) 【排水】引込予定		
規制・制限等			
備考	購入予定地1・3号地に北陸電力の電柱が入ります事をご了承下さい。		



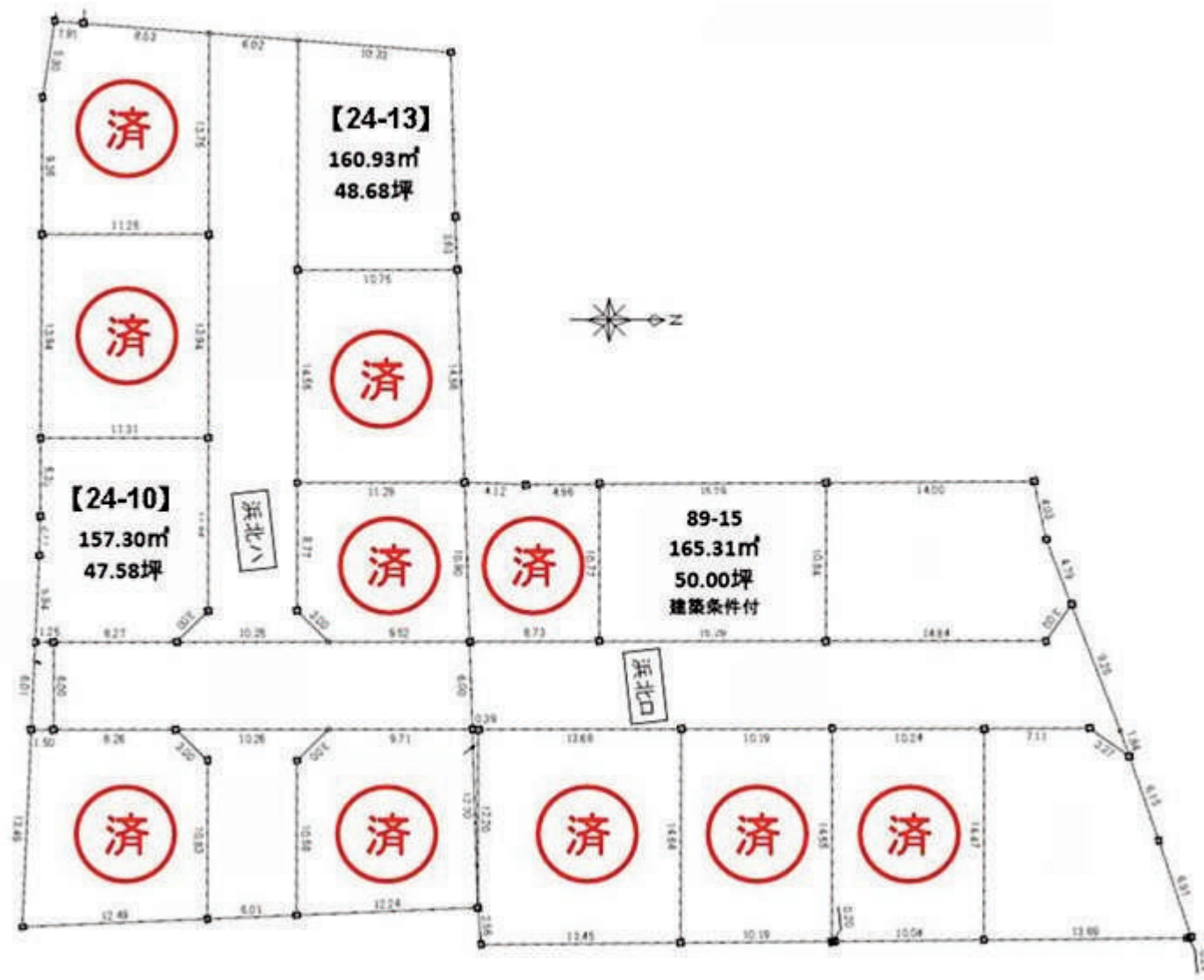
<p>石川県知事(11)第1706号 石川県宅地建物取引業協会会員</p> <p>株式会社 第一地所</p> <p>URL: http://www.djweb.co.jp/</p>	<p>金沢市泉が丘2丁目12番46号</p> <p>TEL:076-243-4001</p>	担当者

分譲地 物件概要書



所在地	かほく市浜北ハ24番10、24番13	小学校	外日角	中学校	河北台
団地名称		完成時地目	宅地		
用途地域	第一種中高層住居専用地域	建蔽率	60%	容積率	200%
交通機関	JR七尾線【宇野気駅】より徒歩約15分				
引渡予定	即	取引態様	仲介		

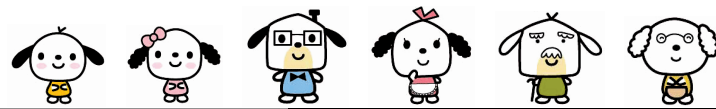
都市計画区域	非線引区域	地区計画	
道路種別	位置指定道路(予定)	道路幅員	新設道路:6m
設備	【電気】北陸電力 【ガス】LP 【水道】公営上水道 【排水】公共下水		
規制・制限等			
備考	12号地は建築条件付き物件となります。		



区画	地番	面積(m ²)	坪数	間口(m)	向き	坪単価(円)	価格(円)	備考
6	24番10	157.30	47.58	23.12	北東	143,000	6,803,000	
9	24番13	160.40	48.52	15.69	南	140,000	6,792,000	
12	89番15	165.31	50.00		東	145,000	7,250,000	建築条件付
施設負担金		70万円別途要						



分譲地 物件概要書



所在地	かほく市木津イ16番5外より分筆 【全14区画】	小学校	七塚	中学校	河北台
団地名		完成時地目		宅地	
用途地域	準工業地域	建蔽率	60%	容積率	200%
交通機関	福祉巡回バス【木津東旭町】バス停より徒歩約5分 JR七尾線【横山駅】より約950m				
引渡予定	即時	取引態様		専属専任	
都市計画区域	非線引区域	地区計画	なし		
道路種別	位置指定道路	道路幅員	新設道路:約6m		
設備	【電気】北陸電力 【ガス】		【水道】公営上水道 【排水】公共下水		
規制・制限等					
備考	水道加入金20mm価格に含む				
コメント	14区画好評分譲中！のと里山海道高松I.Cも近く、能登・金沢方面へのアクセスも良好。JR横山駅も約1kmで電車移動も便利。				

区画	地番	面積(㎡)	坪数	間口(m)	向き	坪単価(円)	価格(円)	備考	
2	16-41	165.31	50.00	10.70	南西	138,000	6,900,000	電柱支線	
8	16-47	171.52	51.88	12.04 11.84	北西 北東	135,000	7,003,800	ゴミ置き場	
9	16-48	165.31	50.00	10.38	北東	133,000	6,650,000		
10	16-49	165.30	50.00	10.45	北東	133,000	6,650,000		
11	16-50	165.31	50.00	10.51	北東	133,000	6,650,000		
12	16-51	165.32	50.00	10.47	北東	133,000	6,650,000		
13	16-52	165.30	50.00	10.38	北東	133,000	6,650,000		
14	16-53	165.31	50.00	11.63	北東	133,000	6,650,000		
施設負担金		価格に含む							

