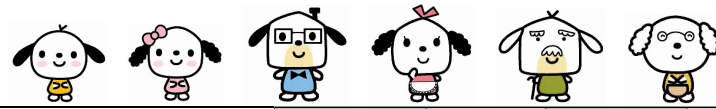


金 沢 駅 西

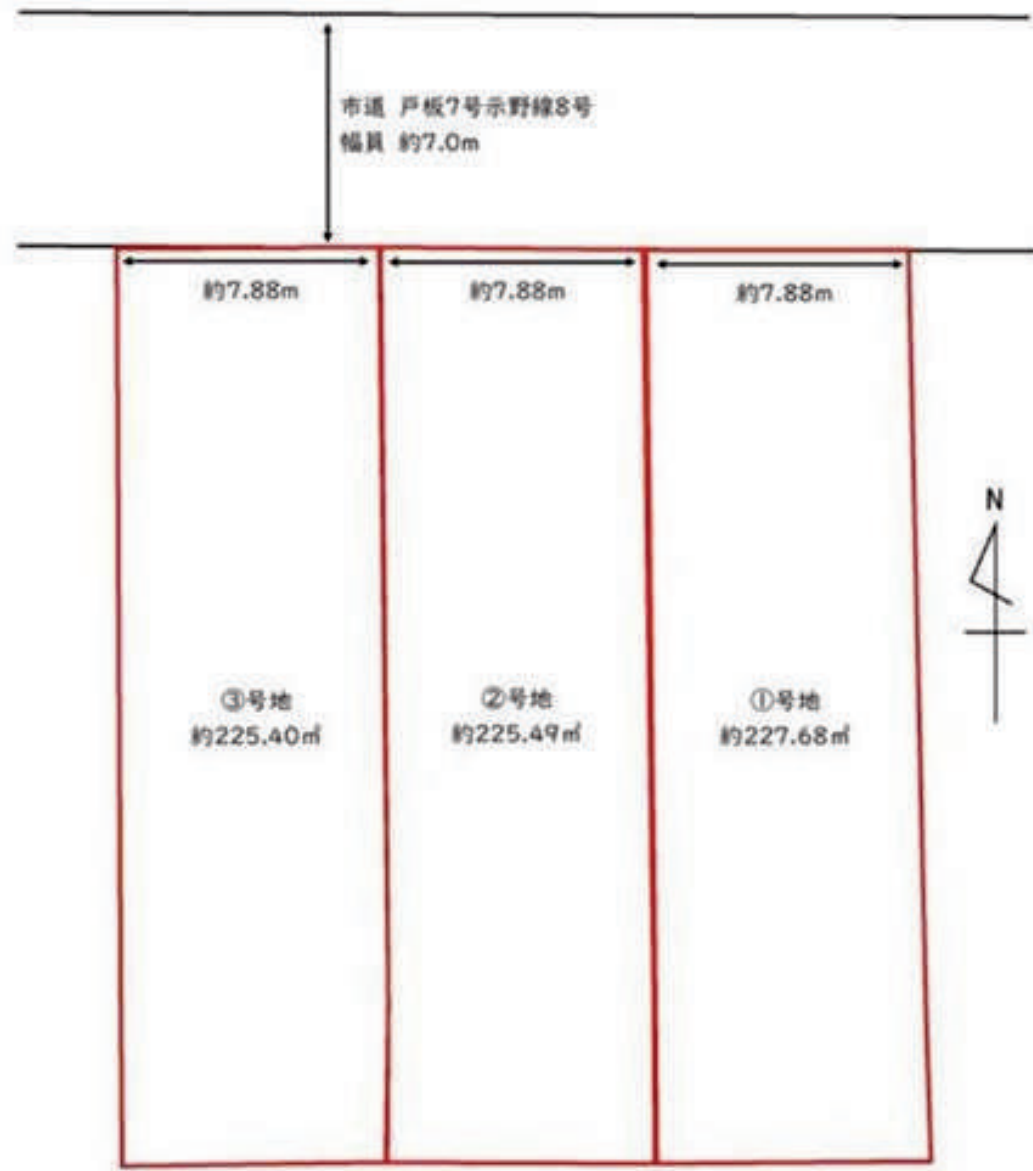
～ 長田町・諸江町・浅野川・西・鞍月
戸板・大徳・木曳野・大野町・金石・栗崎～

土地

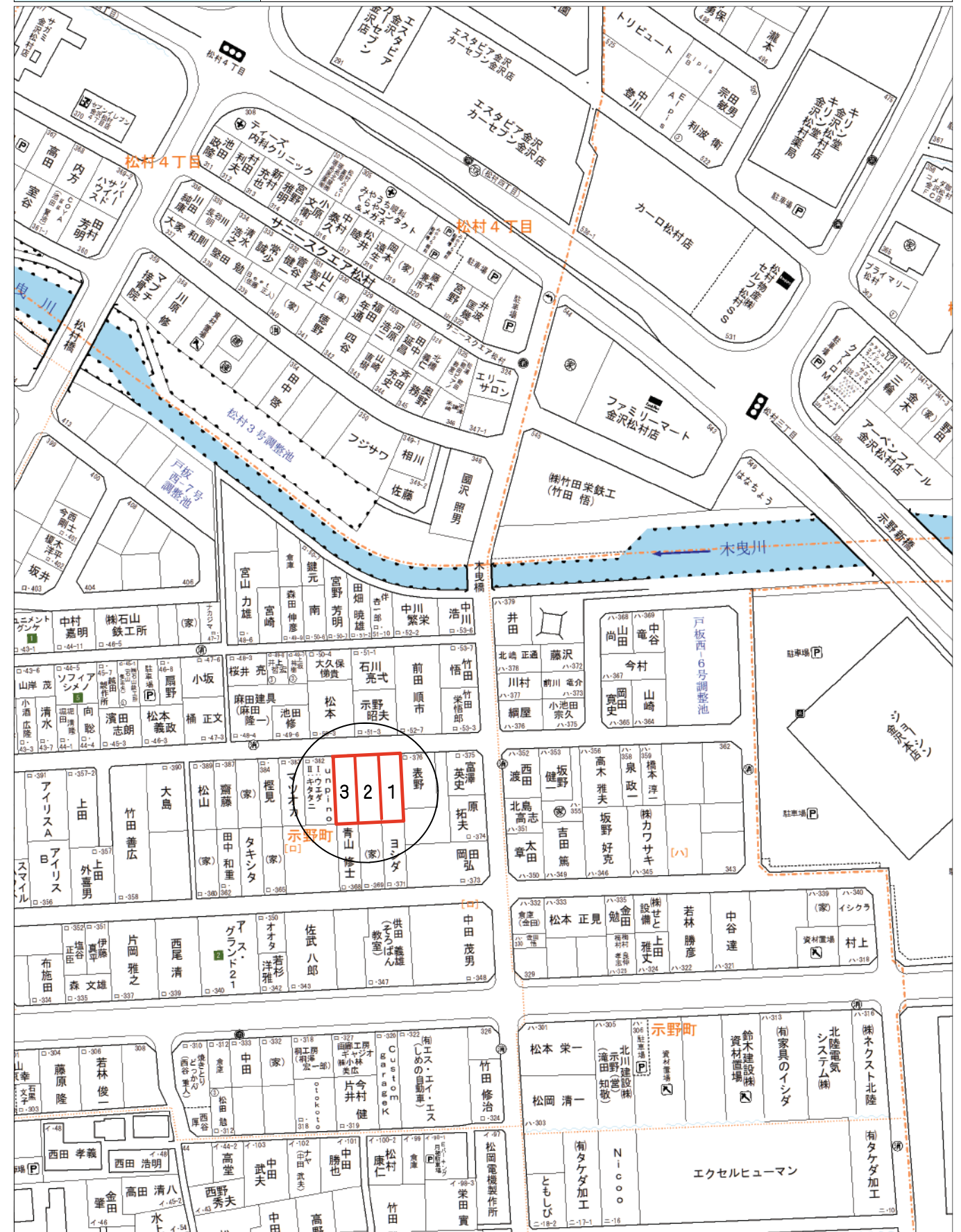
物件概要書



所在地	金沢市示野町口381番より分筆【全3区画】	小学校	戸板	中学校	長田
		地目	畑	現況	更地
用途地域	準工業地域	建蔽率	60%	容積率	200%
交通機関	北鉄バス【示野ショッピングセンター】バス停より徒歩約6分				
引渡予定	相談	取引態様	仲介		
都市計画区域	市街化区域	地区計画	40. 戸板第二地区		
道路種別	公道	道路幅員	北:7.0m		
設備	【電気】北電 【ガス】LP 【水道】公営水道 【排水】公共下水				
規制・制限等					
備考	・建築基準法第22条区域 ・特別用途地区:大規模集客施設制限地区 ・集約都市関係区域(立地適正化計画):一般居住区域 ・景観計画区域:その他の区域 ・屋外広告物:許可地域 ・照明環境形成地域:住宅環境地域				

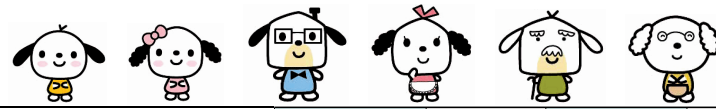


区画	地番	面積(㎡)	坪数	間口(m)	向き	坪単価(円)	価格(円)	備考
1		227.68	68.87	7.88	北	316,500	21,800,000	
2		225.49	68.21	7.88	北	319,600	21,800,000	
3		225.40	68.18	7.88	北	319,700	21,800,000	
施設負担金								

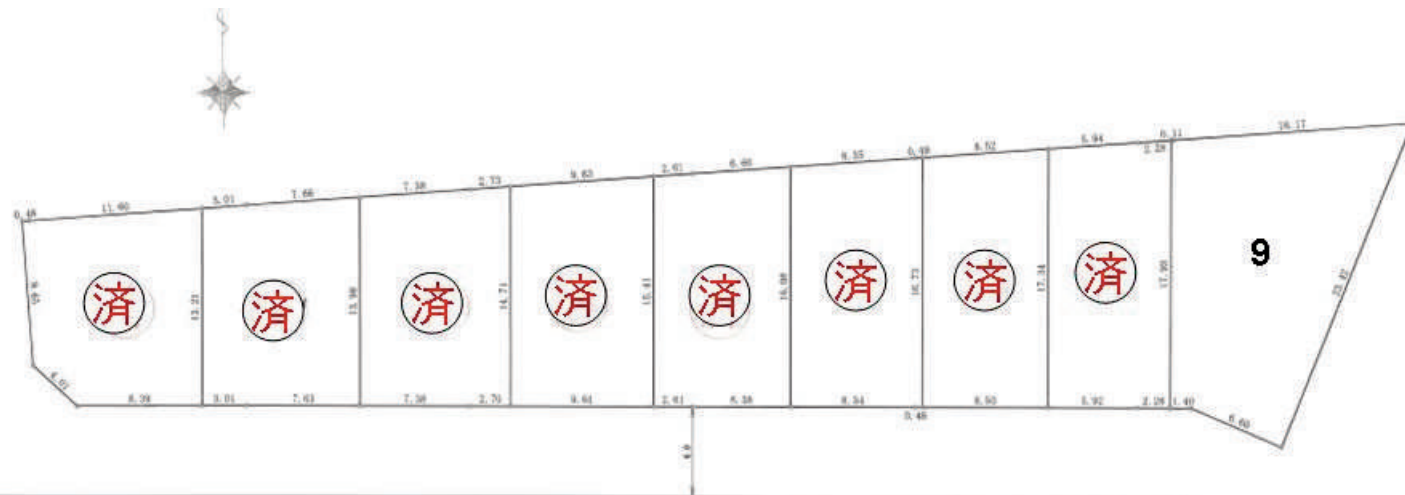


土地

物件概要書



所在地	金沢市出雲町口105番、他より分筆	小学校	戸板	中学校	長田
用途地域	準工業地域	地目	宅地	現況	更地
交通機関	北鉄バス【出雲】バス停より徒歩約6分	建蔽率	60%	容積率	200%
引渡予定	相談	取引態様	仲介		
都市計画区域	市街化区域	地区計画			
道路種別	公道	道路幅員	南:6m		
設備	【電気】北電	【ガス】	【水道】公営水道	【排水】公共下水道	
規制・制限等					
備考	前面道路 融雪装置付				

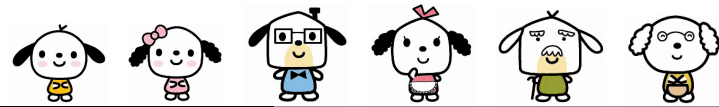


区画	地番	面積(㎡)	坪数	間口(m)	向き	坪単価(円)	価格(円)	備考
9	105番4	237.38	71.80	約8.0	南	359,330	25,800,000	
施設負担金		660,000円 別途必要						

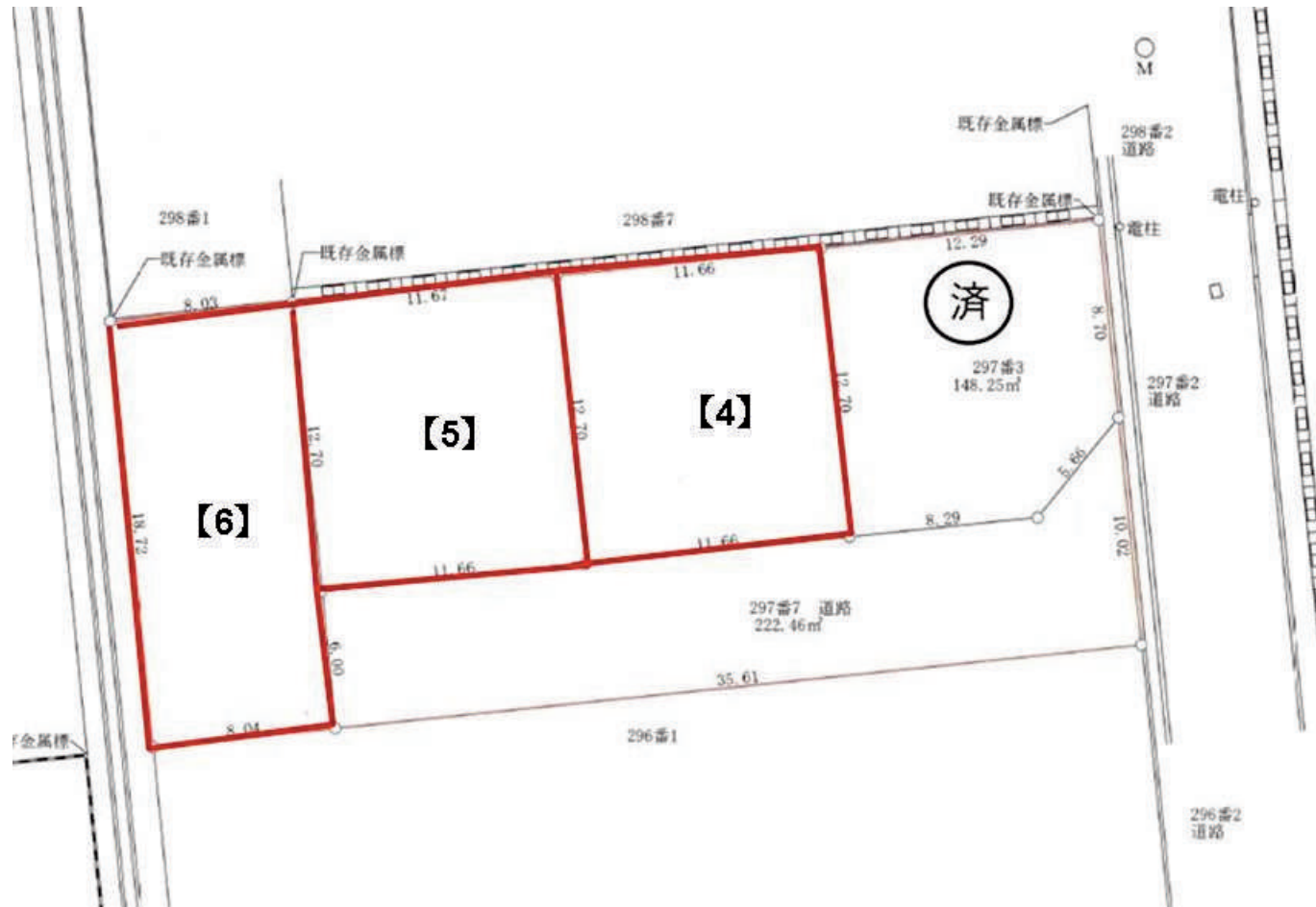


土地

物件概要書



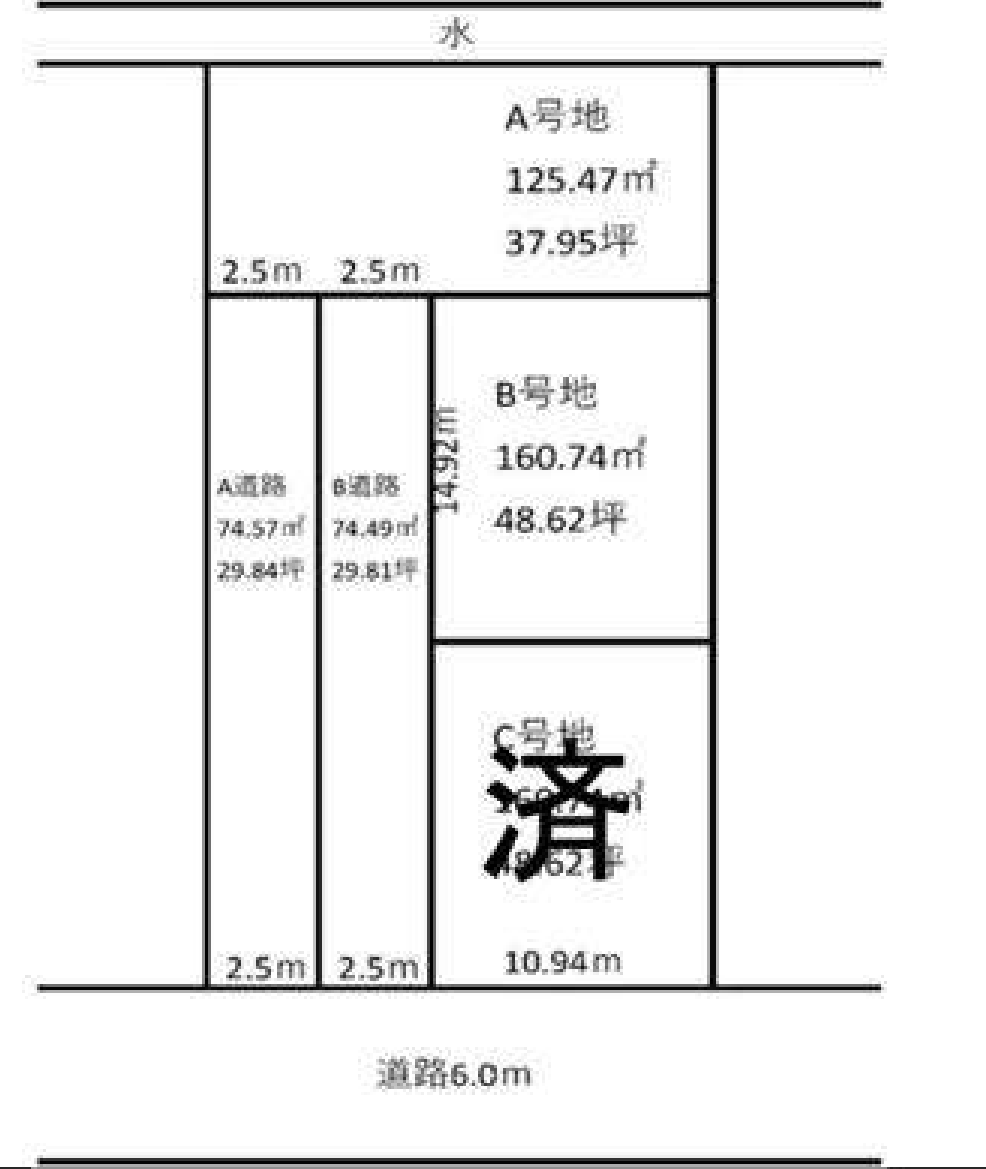
所在地	金沢市諸江町下丁 297番4、297番5、297番6【3区画】	小学校	諸江町	中学校	浅野川
用途地域	第二種中高層住居専用地域	地目	宅地	現況	更地
交通機関	北陸鉄道浅野川線【三ノ口駅】バス停より徒歩約4分				
引渡予定	2024年9月中旬	建蔽率	60%	容積率	200%
取引態様	仲介				
都市計画区域	市街化区域	地区計画			
道路種別	公道	道路幅員	南:6.00m		
設備	【電気】あり 【ガス】 【水道】公営水道 【排水】公共下水				
規制・制限等					
備考					



区画	地番	面積(m²)	坪数	間口(m)	向き	坪単価(円)	価格(円)	備考
4	297番4	148.27	44.85	11.60	南	378,000	16,953,300	
5	297番5	148.24	44.84	11.60	南	375,000	16,815,000	
6	297番6	150.55	45.54	6.00	東	360,000	16,394,400	
施設負担金								



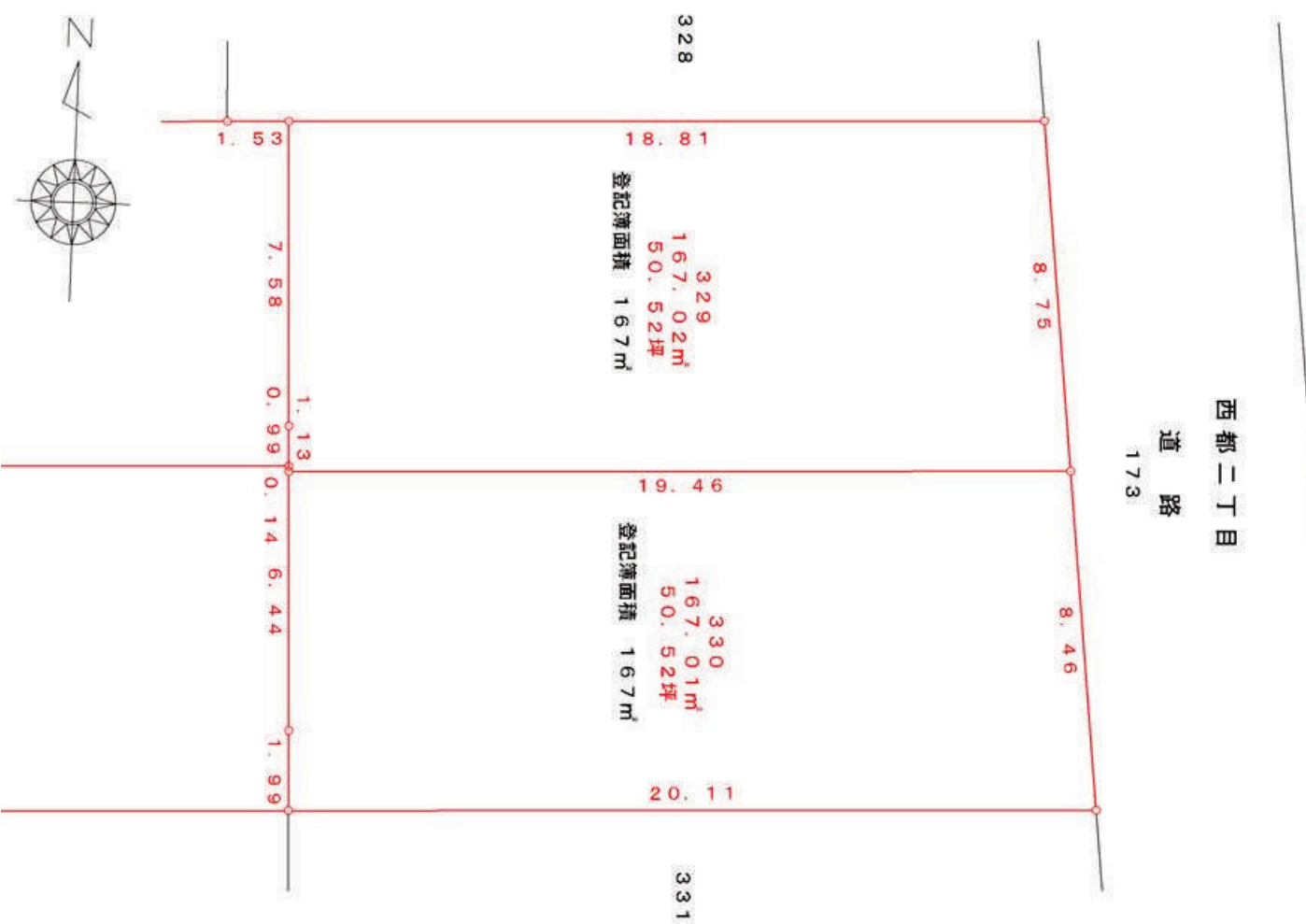
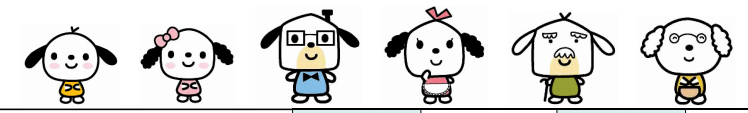
分譲地	物件概要書					
所在地	金沢市松村1丁目222番より分筆【全3区画】		小学校	大徳	中学校	大徳
団地名称			完成時地目	宅地		
用途地域	第二種中高層住居専用地域	建蔽率	60%	容積率	200%	
交通機関	北鉄バス【市立工業高校前】バス停より徒歩約8分					
引渡予定	令和6年2月末	取引態様	仲介			
都市計画区域	市街化区域	地区計画				
道路種別	公道	道路幅員	南:6.0m			
設備	【電気】北陸電力 【ガス】LP 【水道】公営上水道 【排水】公共下水道					
規制・制限等						
備考	面積の増減する可能性があります					



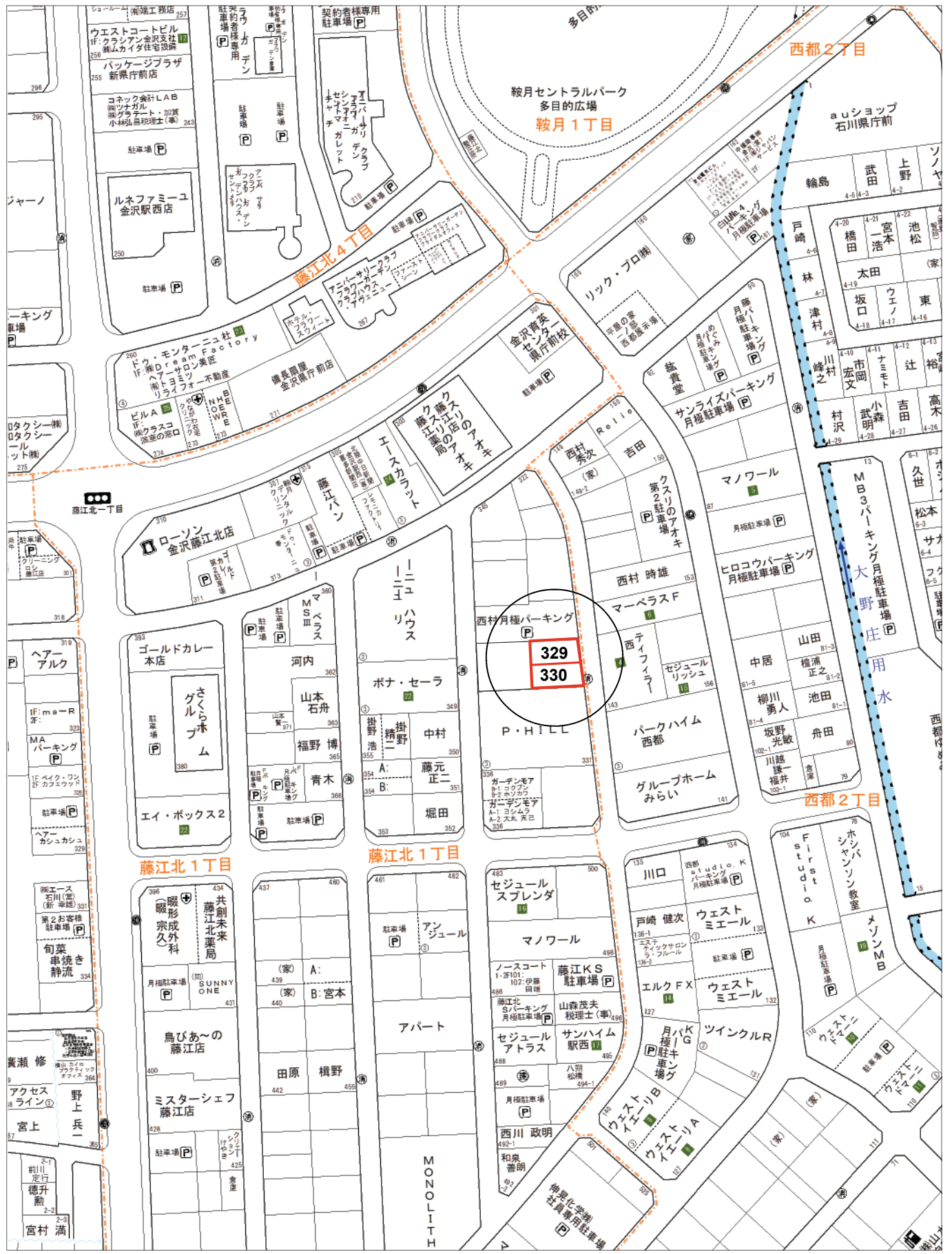
区画	地番	面積(㎡)	坪数	間口(m)	向き	坪単価(円)	価格(円)	備考
A		125.47	37.95	2.5	南	325,000	12,333,750	道路部分29.84坪
B		160.74	48.62	2.5	南	355,000	17,260,100	道路部分29.81坪
施設負担金		価格に含む						



分譲地	物件概要書				
所在地	金沢市藤江北1丁目329番、330番	小学校	大徳	中学校	大徳
団地名称		完成時地目		宅地	
用途地域	第一種住居地域	建蔽率	60%	容積率	200%
交通機関	北鉄バス【藤江北】バス停より徒歩約5分				
引渡予定	即	取引態様		専属専任	
都市計画区域	市街化区域	地区計画	金沢西部西地区		
道路種別	公道	道路幅員	東:6m		
設備	【電気】北陸電力	【ガス】	【水道】公営上水道	【排水】公共下水	
規制・制限等					
備考					
コメント	発展の地 駅西地区、石川県庁、県立中央病院も徒歩圏内！				

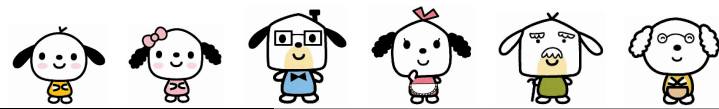


区画	地番	面積(m ²)	坪数	間口(m)	向き	坪単価(円)	価格(円)	備考
	329番	167	50.51	8.75	東	475,000	23,992,250	
	330番	167	50.51	8.46	東	475,000	23,992,250	
一括	329番、330番	334	101.03	17.21	東	475,000	47,989,250	
施設負担金		660,000円 別途必要						



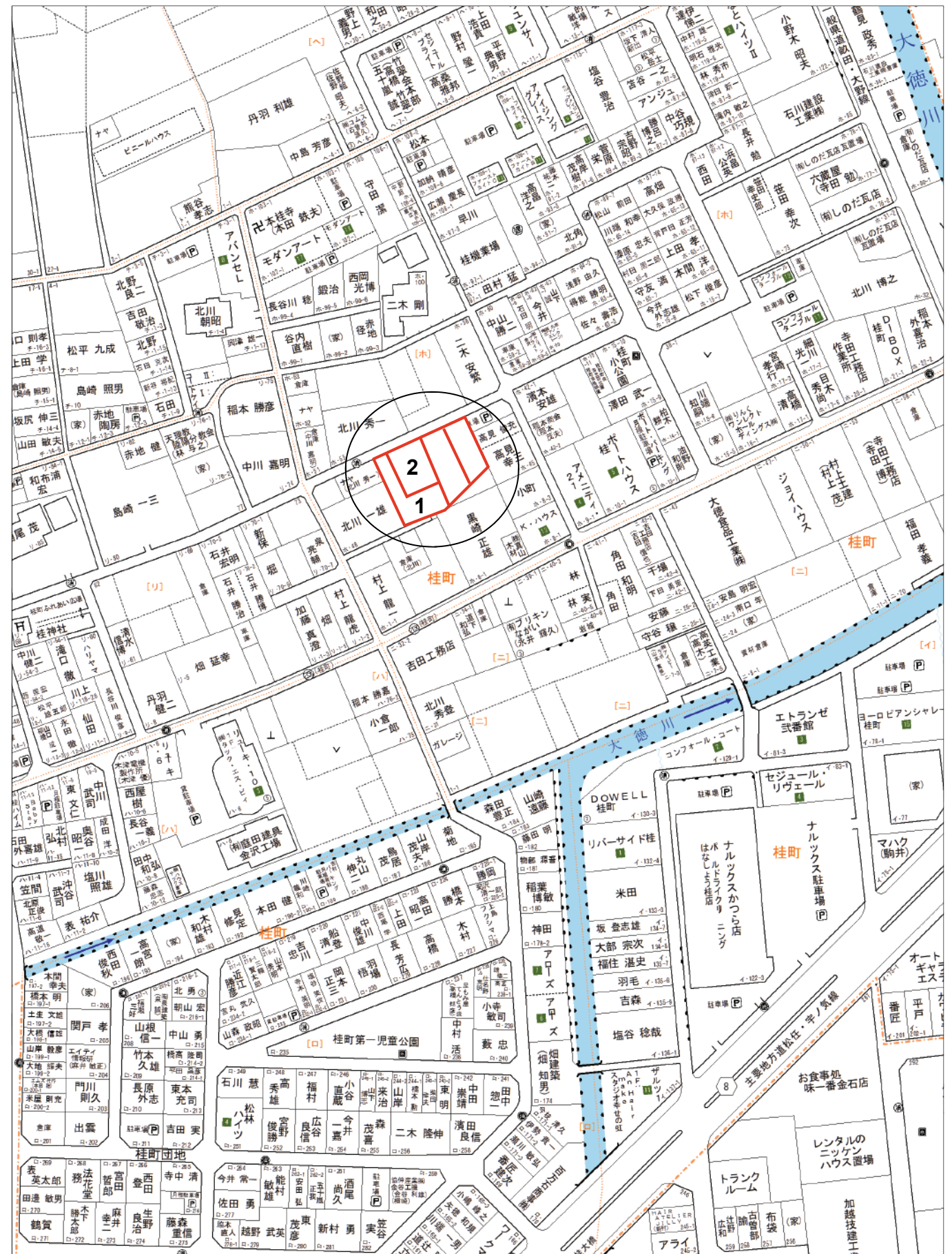
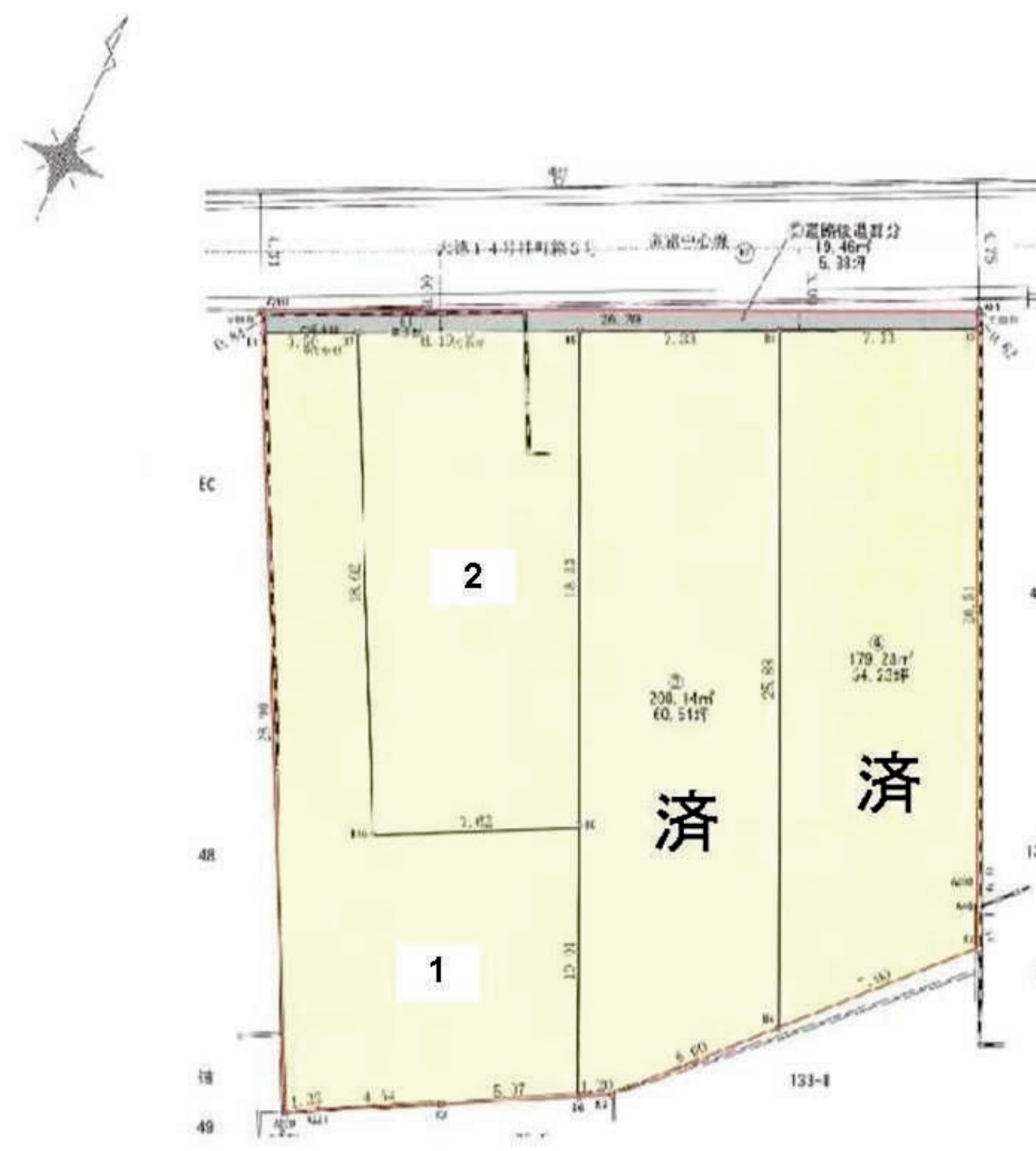
土地

物件概要書

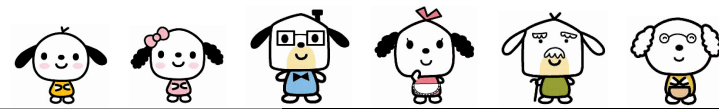


所在地	金沢市桂町ホ47番1、他【全4区画】	小学校	木曳野	中学校	金石
用途地域	第一種住居地域	地目	宅地	現況	更地
交通機関	北鉄バス【桂町】バス停より徒歩2分	建蔽率	60%	容積率	200%
引渡予定	相談	取引態様	仲介		
都市計画区域	市街化区域	地区計画			
道路種別	公道	道路幅員	北:5.3m		
設備	【電気】北陸電力 【ガス】 【水道】公営上水道 【排水】公共下水				
規制・制限等					
備考					

区画	地番	面積(m ²)	坪数	間口(m)	向き	坪単価(円)	価格(円)	備考
1		175.47	53.07	3.50	北西	217,400	11,540,000	
2		146.65	44.36	8.19	北西	300,000	13,300,000	
施設負担金		660,000円 価格に含む						

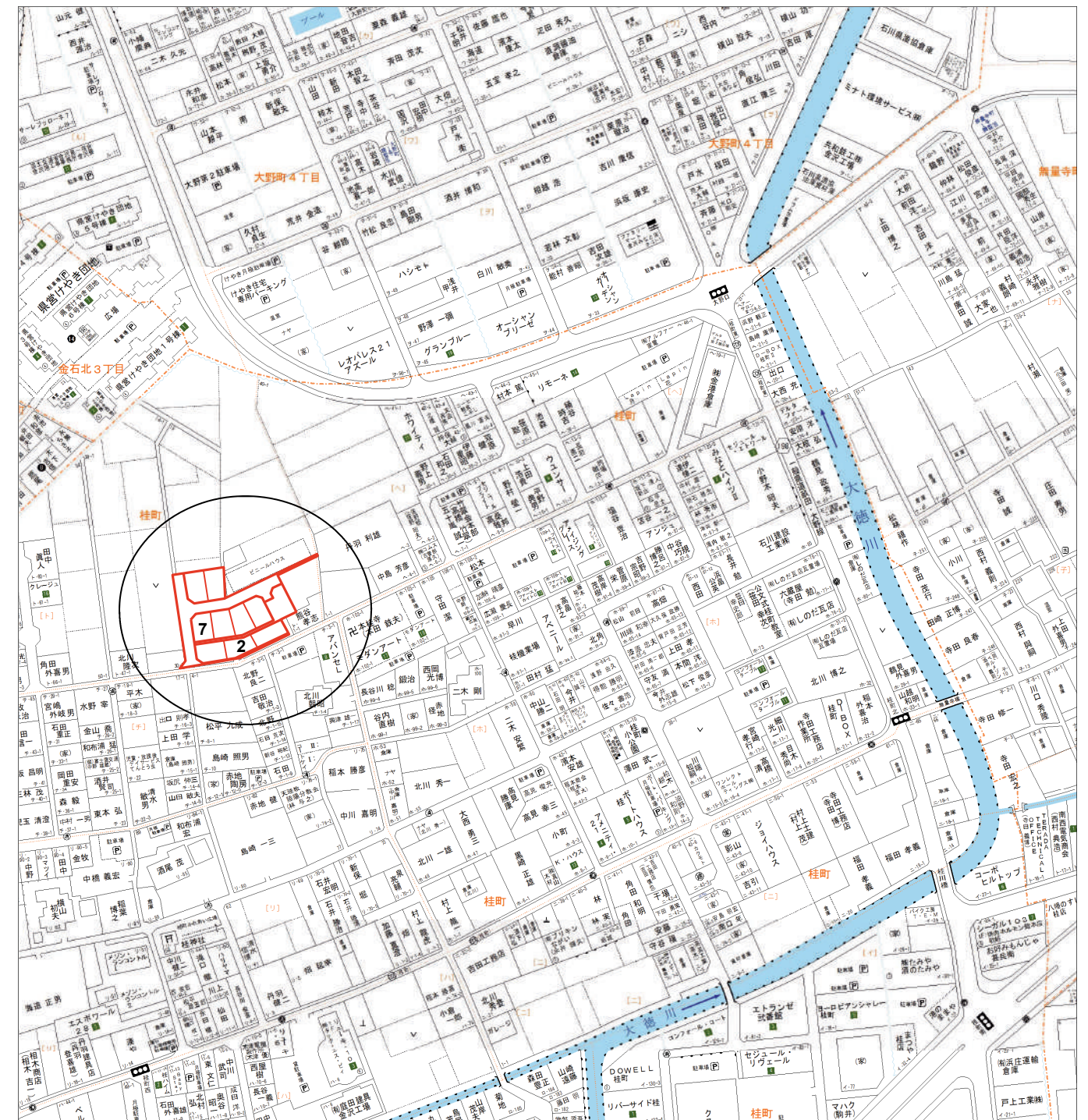
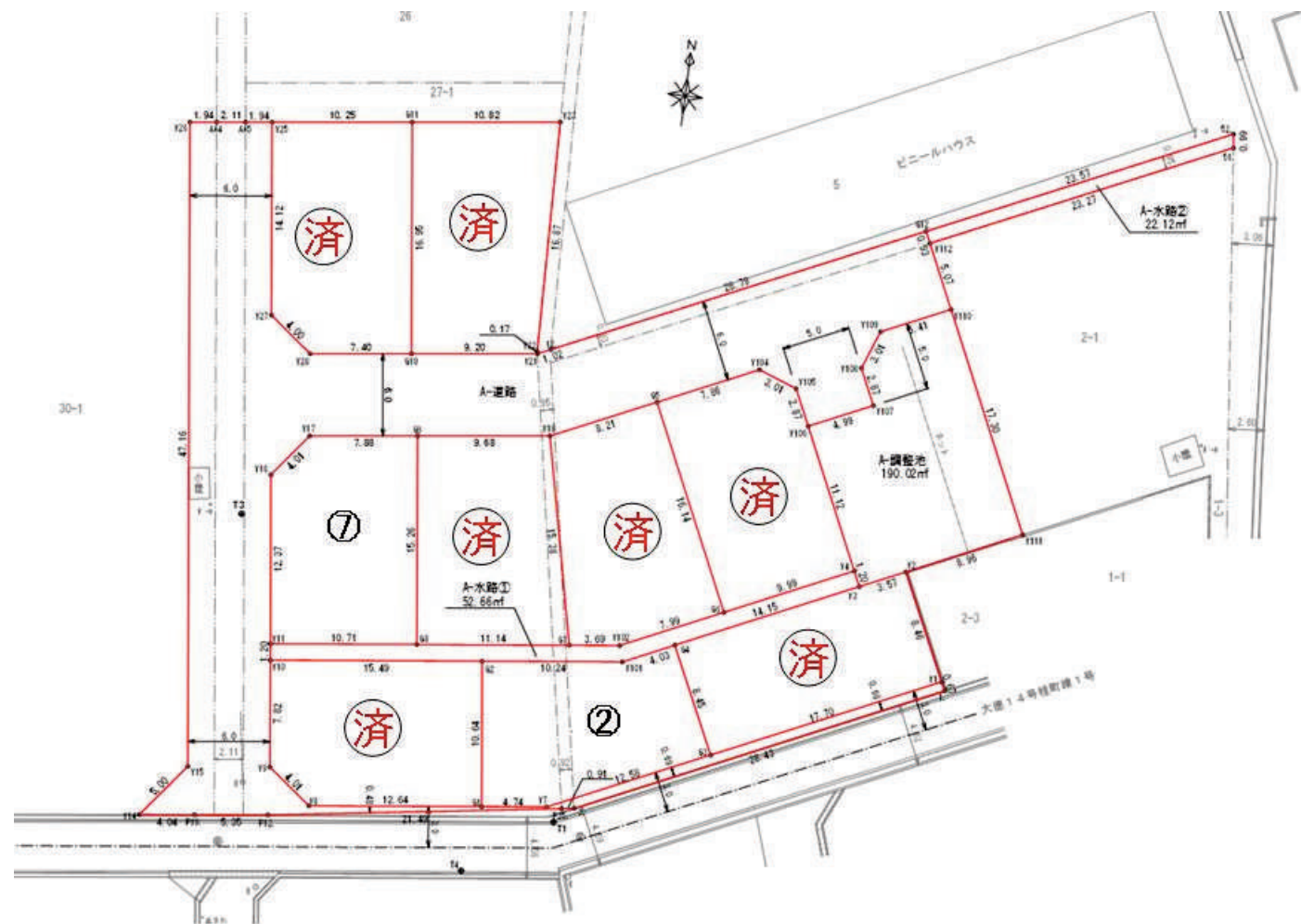


分譲地 物件概要書



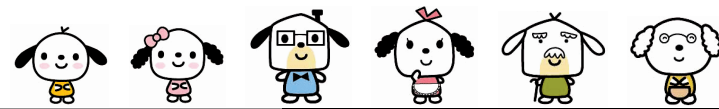
所在地	金沢市桂町27番3、他	【全9区画】	小学校	木曳野	中学校	金石
団地名称	ハミング桂町		完成時地目	宅地		
用途地域	第一種住居地域		建蔽率	60%	容積率	200%
交通機関	北鉄バス【桂町】バス停より 徒歩約4分					
引渡予定	即		取引態様	専属専任		
都市計画区域	市街化区域		地区計画	無し		
道路種別	公道		道路幅員	新設道路:6m 南:5.2m		
設備	【電気】北陸電力【ガス】都市ガス/個別プロパン【水道】公営上水道【排水】公共下水					
規制・制限等						
備考						
コメント	木曳野小学校区の造成地です。					

区画	地番	面積(m ²)	坪数	間口(m)	向き	坪単価(円)	価格(円)	備考	
2	2番4	150.03	45.38	17.32	南	300,000	13,614,000		
7	27番5	159.30	48.18	7.88 12.37	北西	310,000	14,935,800	電柱・支線	
施設負担金		価格に含む							



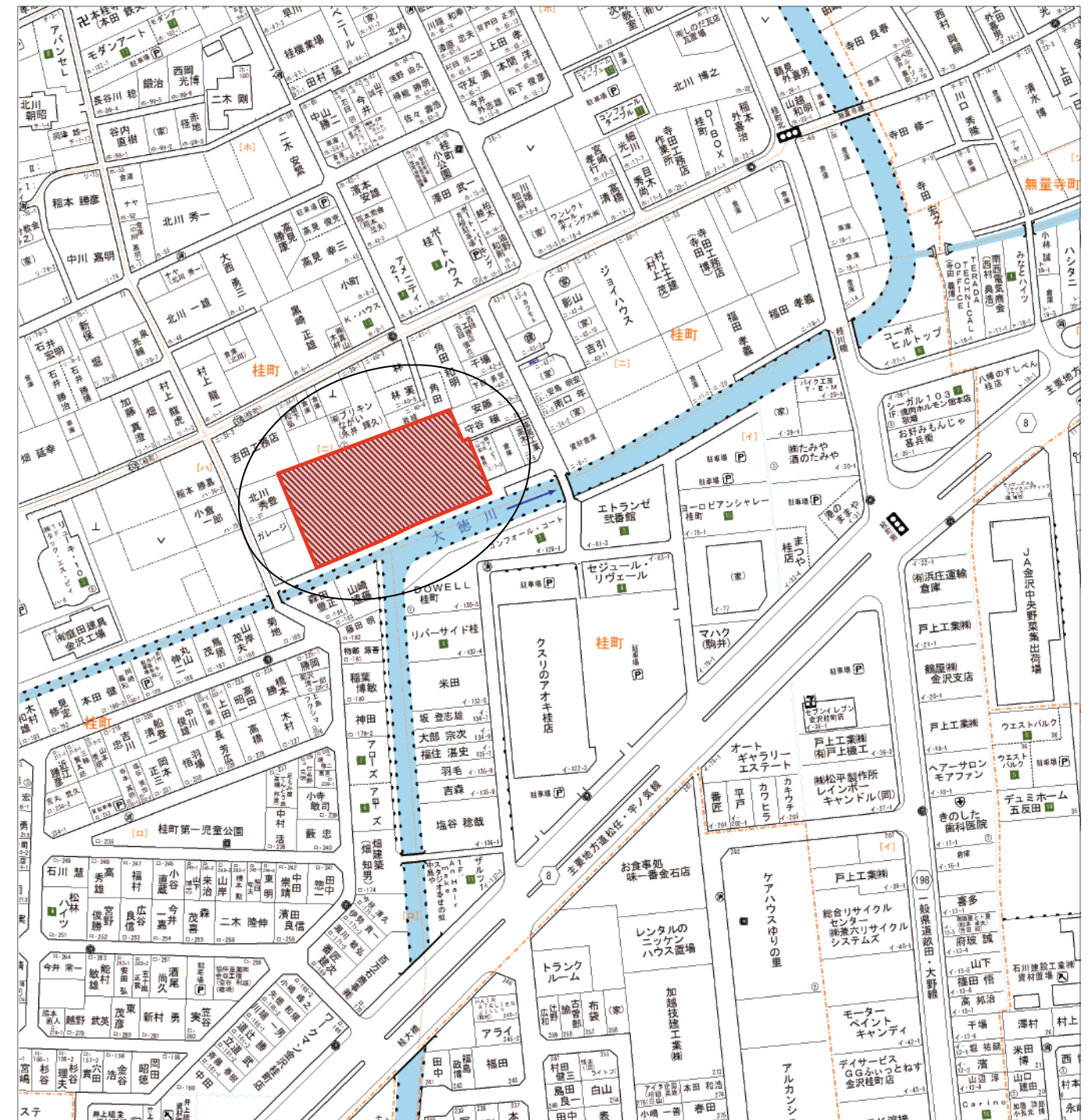
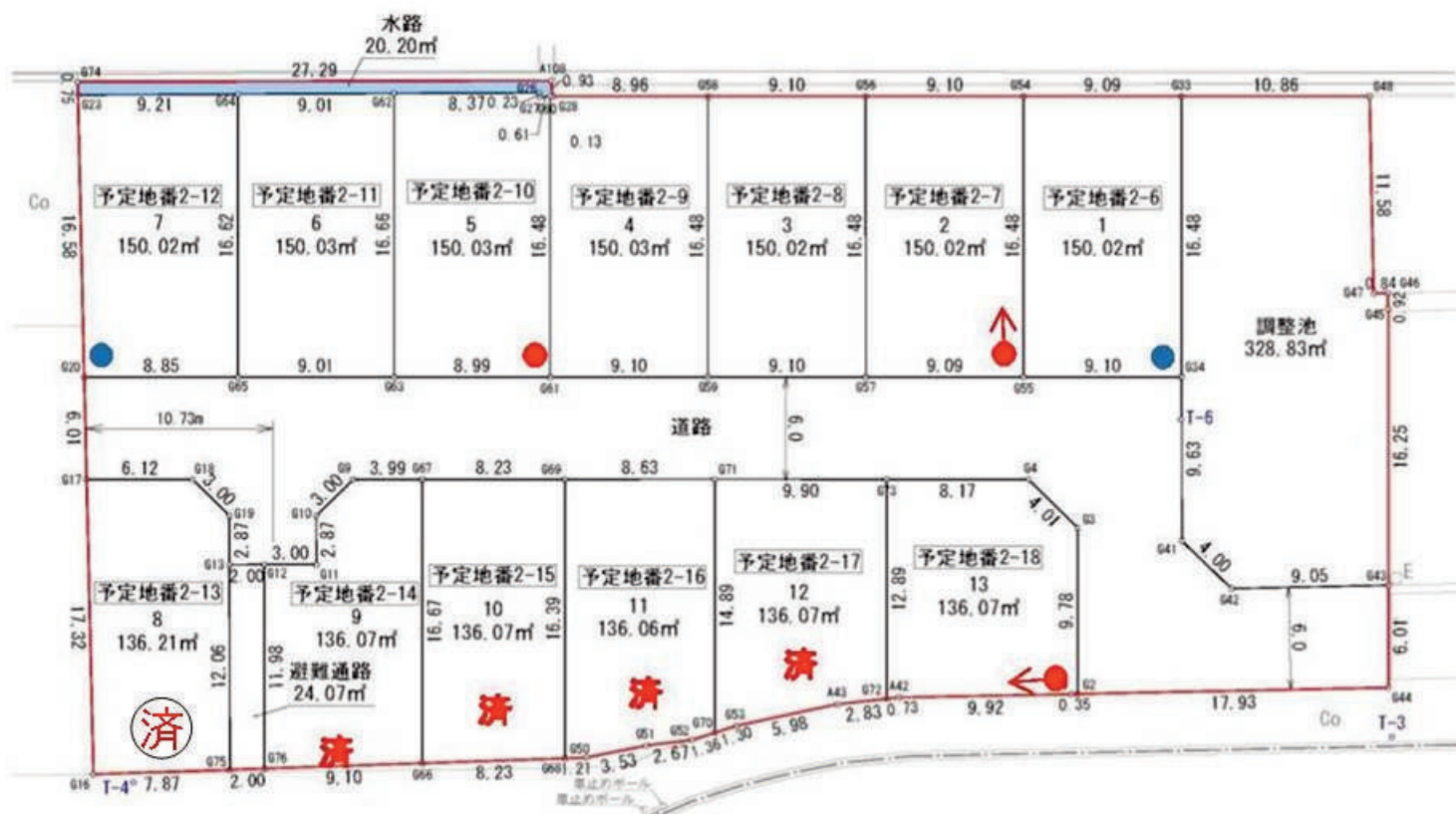
<p>石川県知事(11)第1706号 石川県宅地建物取引業協会会員</p> <p>株式会社 第一地所</p> <p>URL: http://www.djweb.co.jp/</p>	<p>金沢市泉が丘2丁目12番46号</p> <p>TEL:076-243-4001</p>	担当者

分譲地 物件概要書



所在地	金沢市桂町ニ2番1、他より分筆【全13区画】		小学校	木曳野	中学校	金石
団地名称			完成時地目	宅地		
用途地域	第一種住居地域		建蔽率	60%	容積率	200%
交通機関	北鉄バス【桂町】バス停より徒歩約3分					
引渡予定	1~7区画:11月中旬・8~13区画:9月中旬		取引態様	仲介		
都市計画区域	市街化区域	地区計画				
道路種別	私道	道路幅員	新設道路:6m			
設備	【電気】北陸電力【ガス】	【水道】公営上水道	【排水】公共下水			
規制・制限等						
備考	埋蔵文化財包蔵地(試掘済み)					

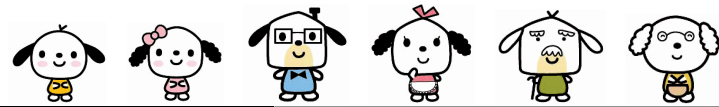
区画	予定地番	面積(m ²)	坪数	間口(m)	向き	坪単価(円)	価格(円)	備考	
1	2番6	150.02	45.38	9.10	南	337,150	15,300,000		
2	2番7	150.02	45.38	9.09	南	313,000	14,200,000		
3	2番8	150.02	45.38	9.10	南	313,000	14,200,000		
4	2番9	150.03	45.38	9.10	南	313,000	14,200,000		
5	2番10	150.03	45.38	8.99	南	313,000	14,200,000		
6	2番11	150.03	45.38	9.01	南	313,000	14,200,000		
7	2番12	150.02	45.38	8.85	南	313,000	14,200,000		
13	2番18	136.07	41.16	21.96	北東	335,300	13,800,000		
施設負担金		660,000円 別途必要							



<p>石川県知事(11)第1706号 石川県宅地建物取引業協会会員 株式会社 第一地所 URL : http://www.djweb.co.jp/</p>	金沢市泉が丘2丁目12番46号 TEL:076-243-4001	担当者

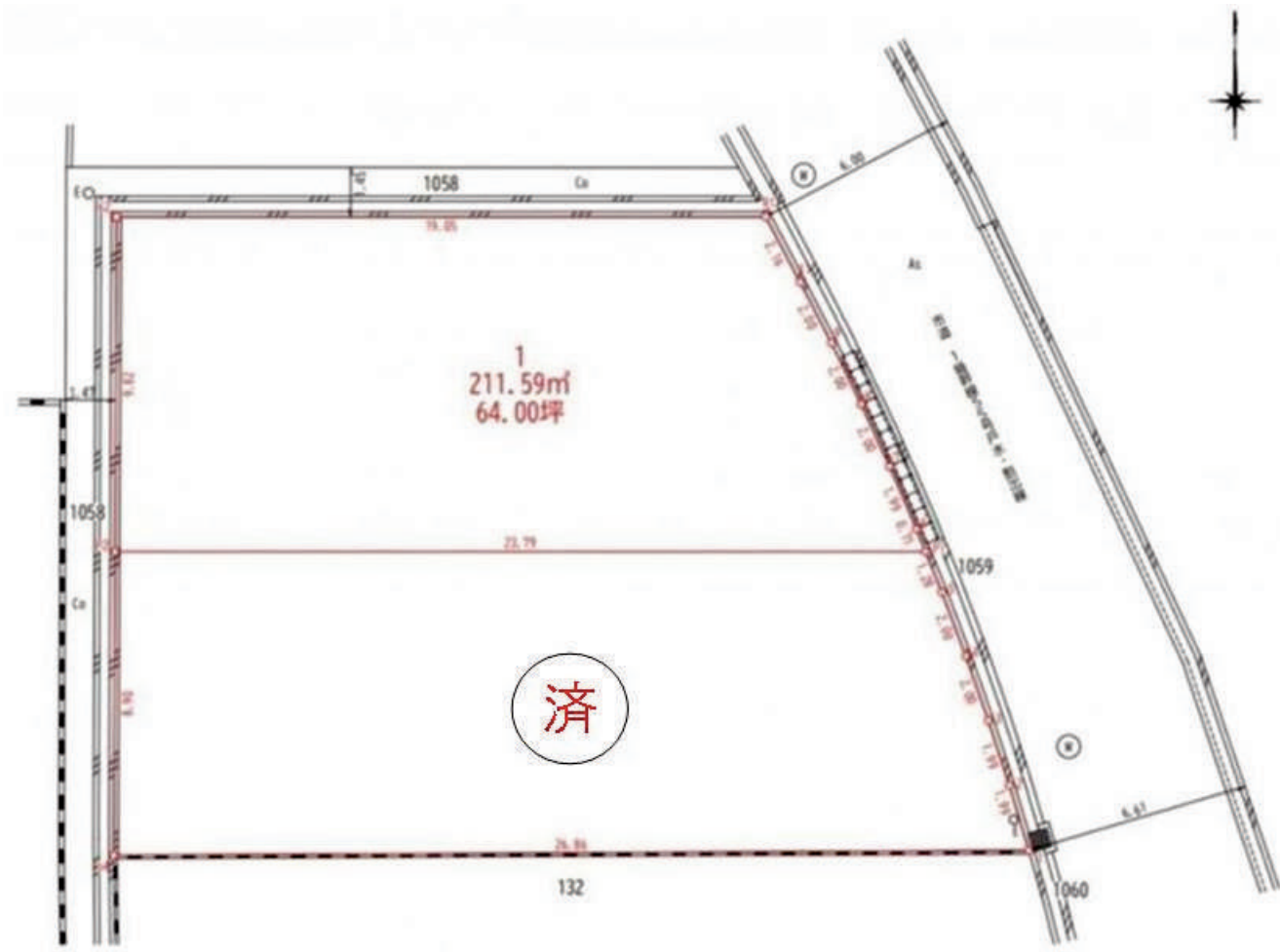
土地

物件概要書

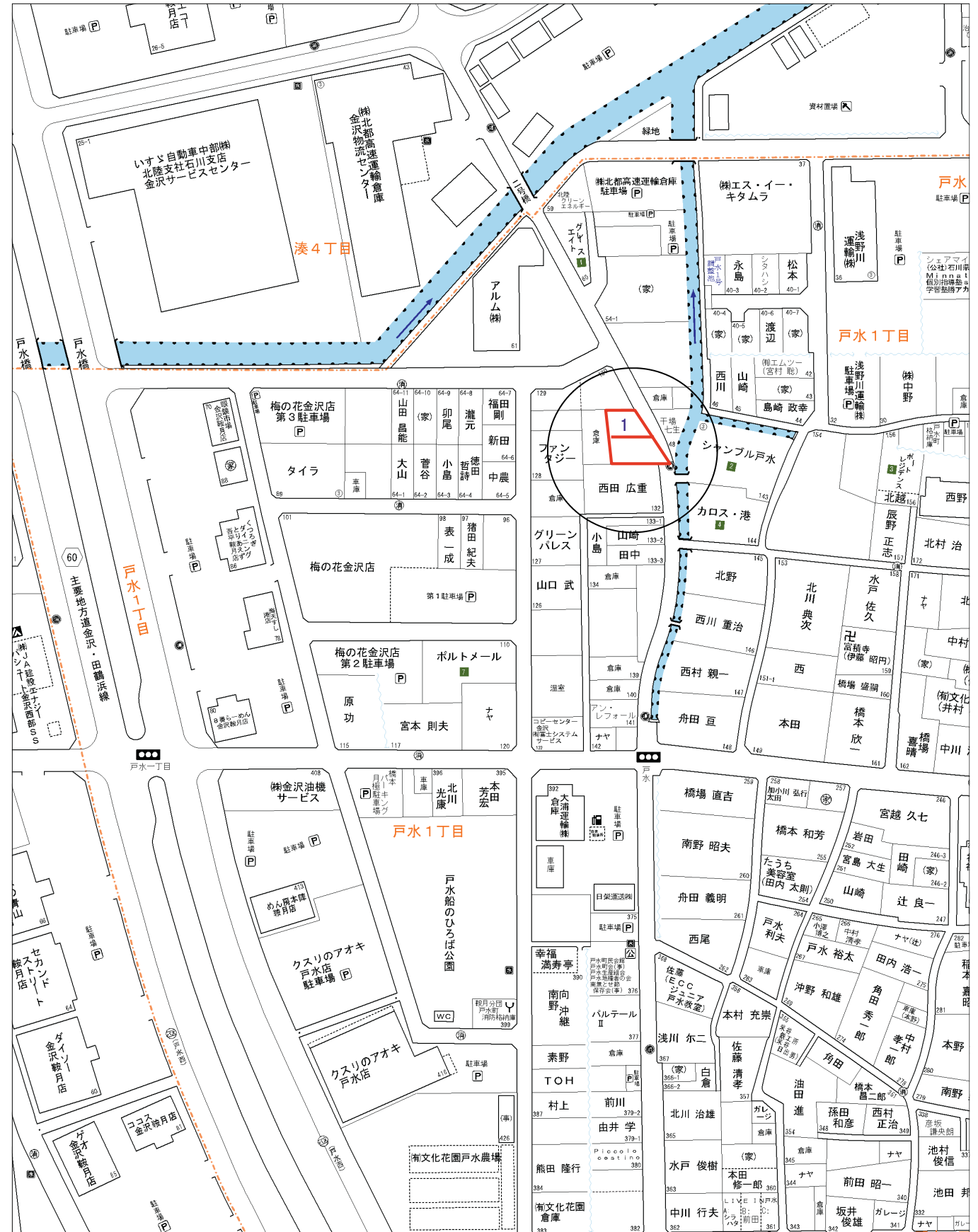


所在地	金沢市戸水1丁目131番より分筆	小学校	鞍月	中学校	港
	【全2区画】	地目	田	現況	更地
用途地域	準工業地域	建蔽率	60%	容積率	200%
交通機関	北鉄バス【戸水】バス停より徒歩約6分				
引渡予定	相談	取引態様	仲介		

都市計画区域	市街化区域	地区計画	
道路種別	公道	道路幅員	東:6.00m
設備	【電気】あり	【ガス】	【水道】公営水道
規制・制限等	【排水】側溝		
備考	測量・境界確定済。建築条件なし。 分筆登記完了。 田から宅地へ地目変更して引き渡します。 売主にて上下水道引込工事を行います。PEW20mm。		

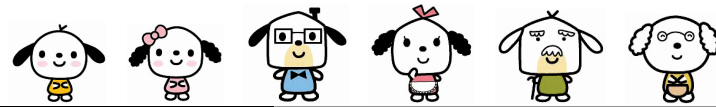


区画	地番	面積(㎡)	坪数	間口(m)	向き	坪単価(円)	価格(円)	備考
1		211.33	63.92	10.86	東	350,000	22,400,000	
施設負担金		770,000円 別途必要						



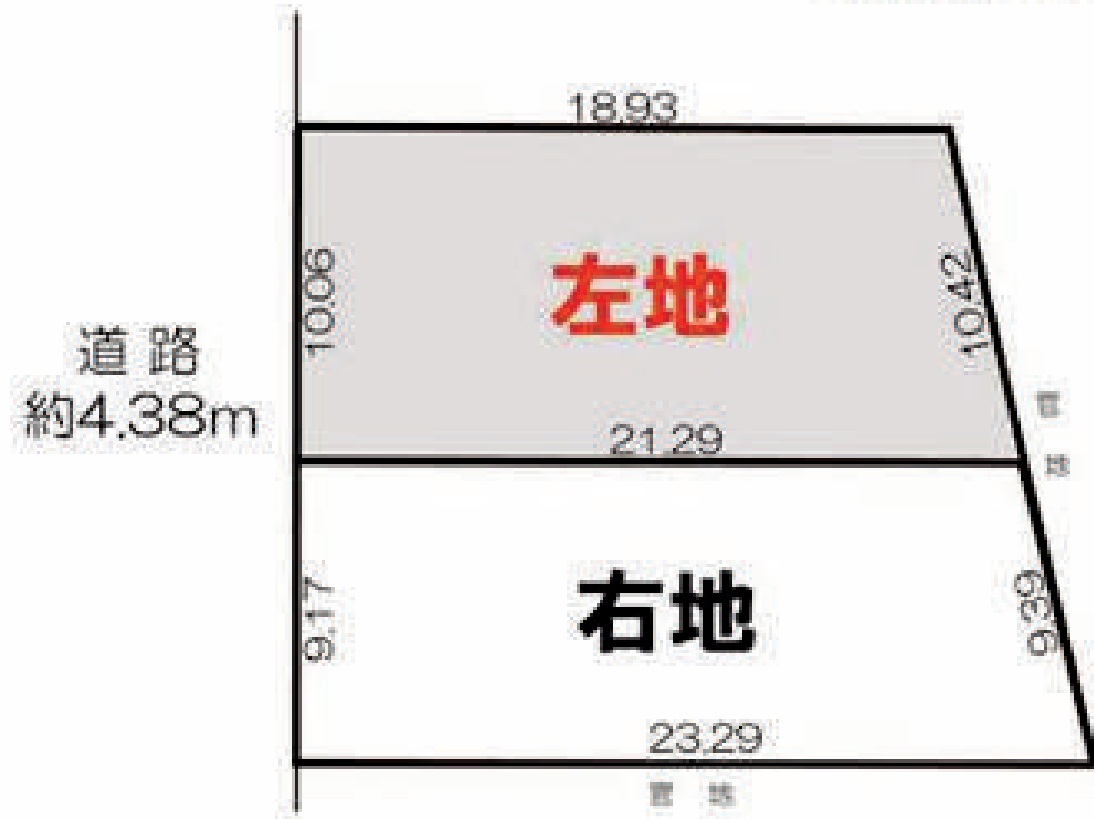
土地

物件概要書

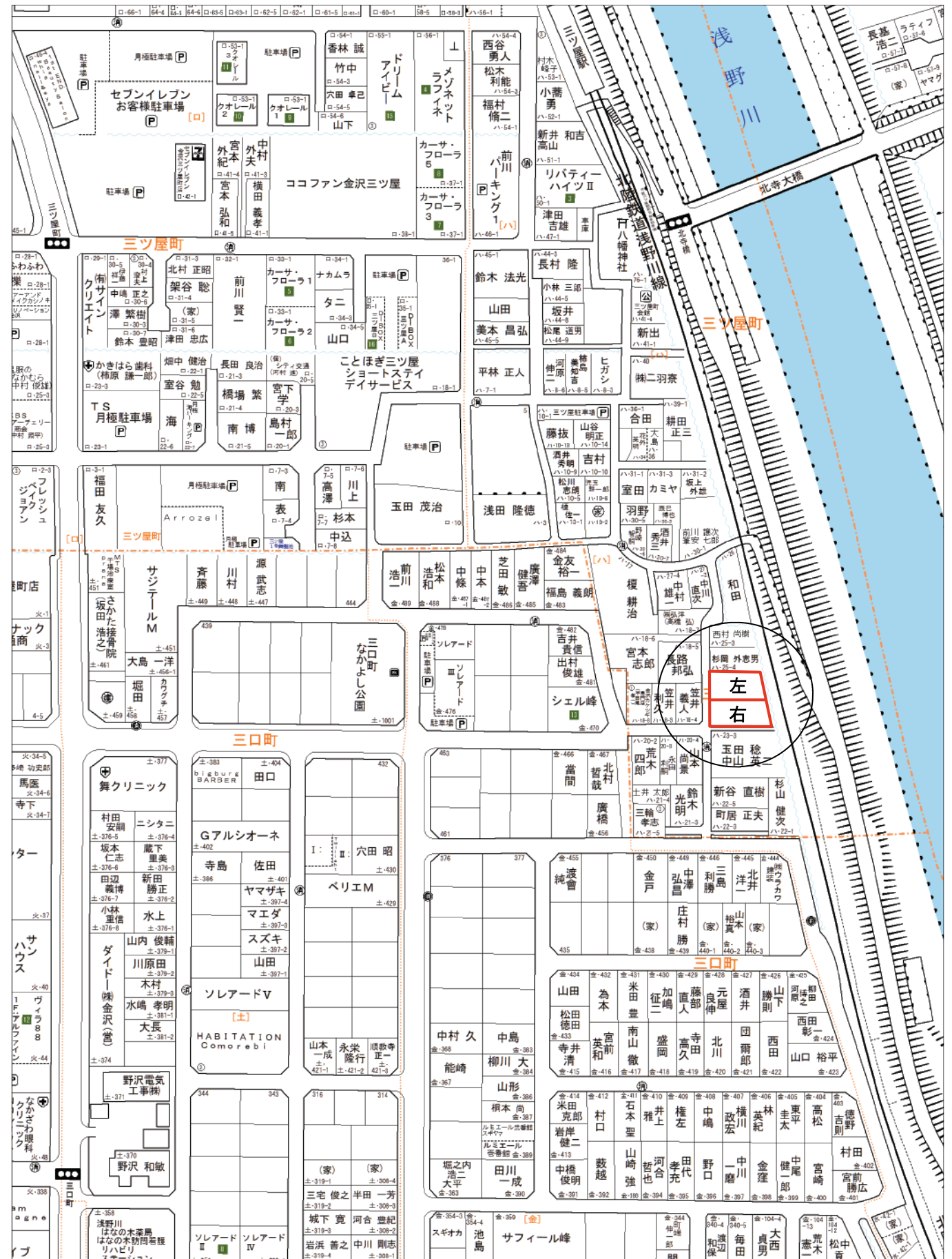


所在地	金沢市三ツ屋町ハ24番1より分筆 【左地・右地】	小学校	浅野川	中学校	浅野川
用途地域	第一種住居地域	地目	田	現況	更地
交通機関	北鉄浅野川線【三ツ屋駅】より徒歩5分	建蔽率	60%	容積率	175.2%
引渡予定	相談	取引態様	仲介		
都市計画区域	市街化区域	地区計画			
道路種別	公道	道路幅員	東:4.38m		
設備	【電気】有り 【ガス】LP 【水道】公営水道 【排水】公共下水				
規制・制限等	・15m高度地区 ・集約都市関係区域(立地適正化計画)-一般居住区域 ・景観計画区域(その他の区域)				
備考	・地目については宅地に変更して引渡し ・東側官地あり ・上下水引き込み工事して引渡し				

※分割計画図参照

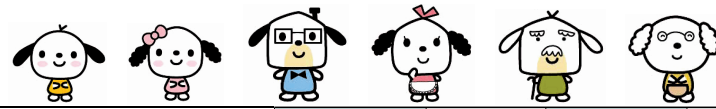


区画	地番	面積(㎡)	坪数	間口(m)	向き	坪単価(円)	価格(円)	備考
左		204.46	61.84	10.06	東	275,000	17,000,000	
右		204.50	61.86	9.17	東	275,000	17,010,000	

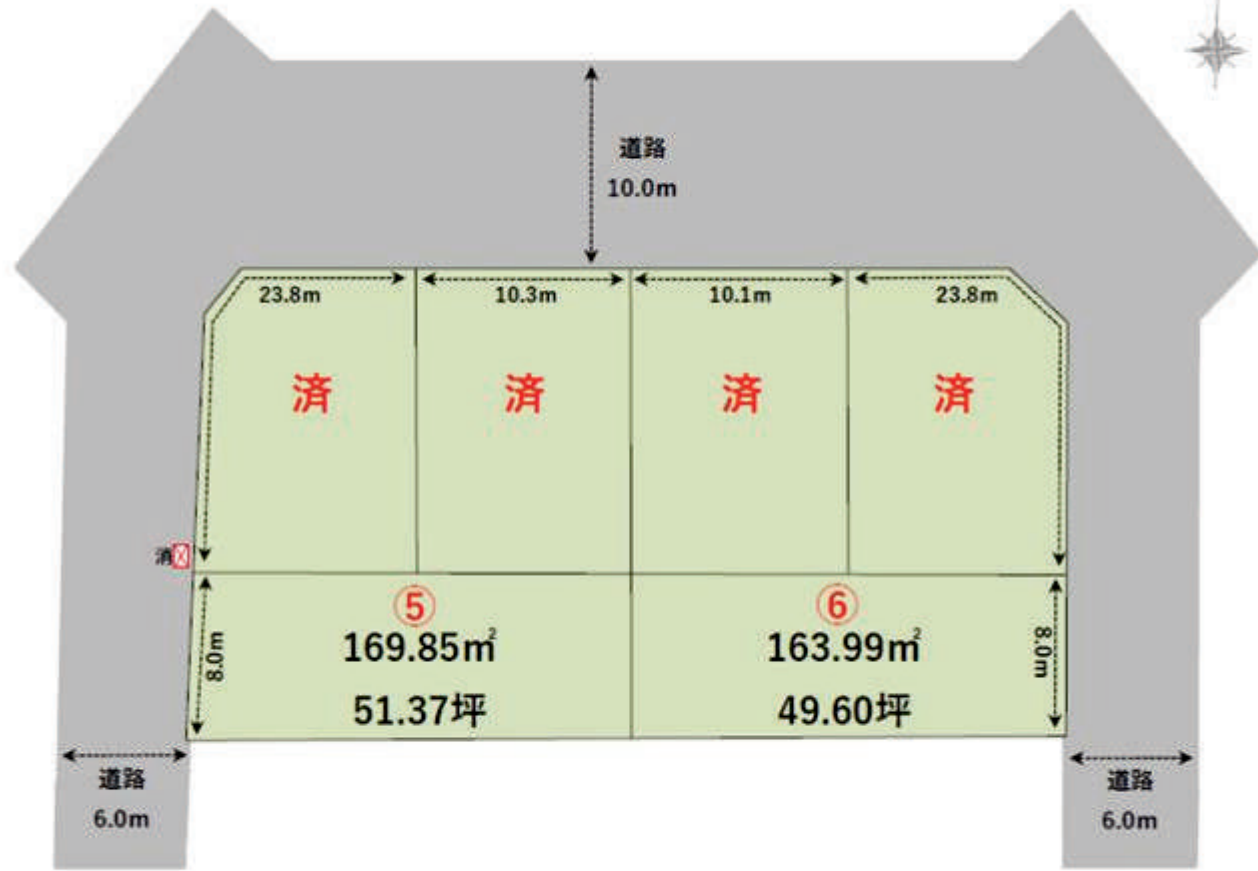


土地

物件概要書



所在地	金沢市三口町火 311番、312番、313番、314番より分筆	小学校	浅野川	中学校	浅野川
用途地域	第一種住居地域	地目	宅地	現況	宅地
交通機関	北鉄バス【問屋2丁目】バス停より徒歩約4分	建蔽率	60%	容積率	200%
引渡予定	相談	取引態様	仲介		
都市計画区域	市街化区域	地区計画			
道路種別	公道	道路幅員	西:6.0m・北:10.0m・東:6.0m		
設備	【電気】北電 【ガス】 【水道】公営水道 【排水】公共下水				
規制・制限等					
備考	⑥号地敷地内に電柱が設置される可能性があります				

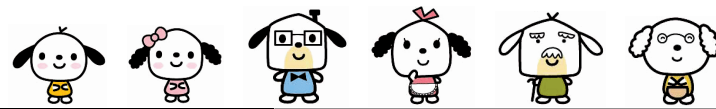


区画	地番	面積(m ²)	坪数	間口(m)	向き	坪単価(円)	価格(円)	備考
⑤		169.85	51.37	8.0	西	334,900	17,200,000	
⑥		163.99	49.60	8.0	東	346,900	17,200,000	
施設負担金		660,000円 別途要す						

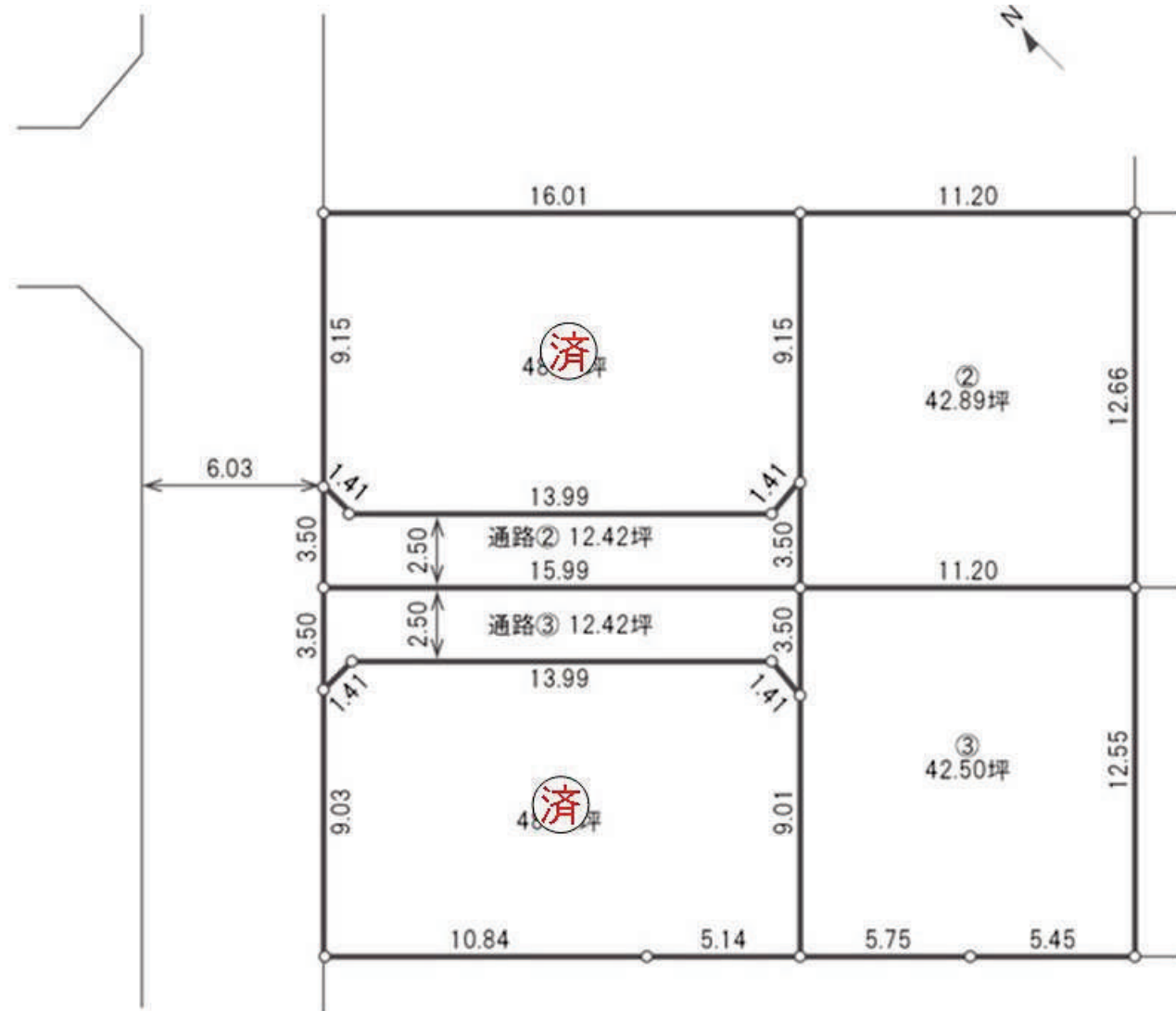


土地

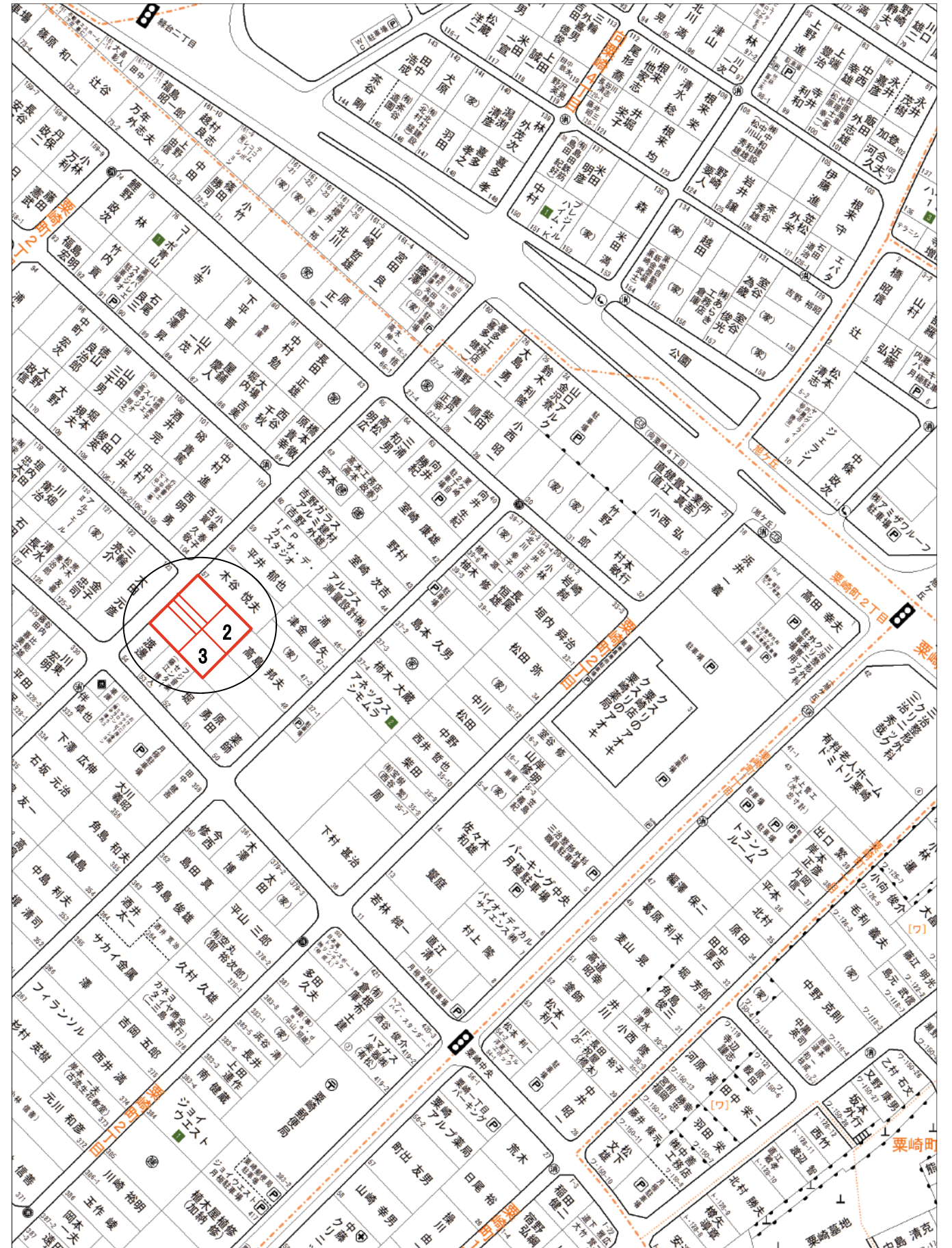
物件概要書



所在地	金沢市栗崎町2丁目55番、56番より分筆 【全4区画】		小学校	栗崎	中学校	港
			地目	宅地	現況	更地
用途地域	第二種中高層住居専用地域		建蔽率	60%	容積率	200%
交通機関	北鉄バス【旭ヶ丘】バス停より徒歩4分					
引渡予定	即		取引態様	仲介		
都市計画区域	市街化区域	地区計画				
道路種別	公道	道路幅員	北西:6.0m			
設備	【電気】北陸電力 【ガス】都市 【水道】公営上水道 【排水】公共下水					
規制・制限等						
備考	造成、分筆前につき面積の増減の可能性があります。 ②区画に付随して通路②(12.42坪)、③区画に付随して通路③(12.42坪)も同時引渡し。 通路②と通路③は通行地役権の設定必要(費用買主負担)					

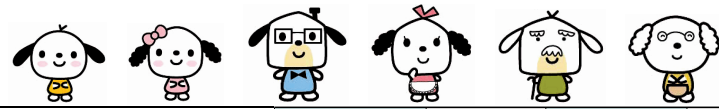


区画	予定地番	面積(m ²)	坪数	間口(m)	向き	坪単価(円)	価格(円)	備考	
2	55番2	141.80	42.89	約3.5	北西	243,880	10,460,000		
3	55番3	140.50	42.50	約3.5	北西	269,600	11,460,000		
施設負担金		660,000円 は価格に含む							

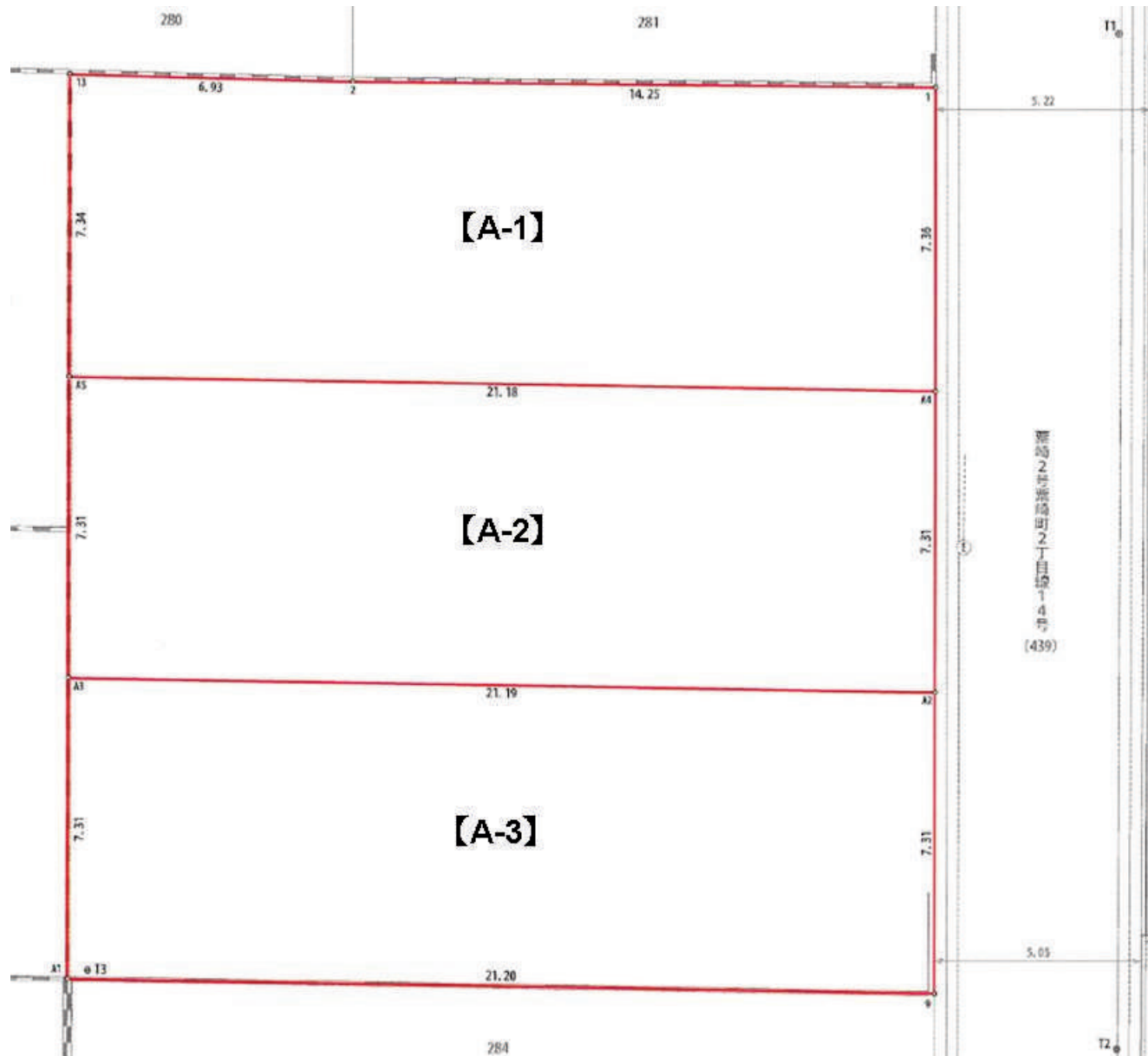


土地

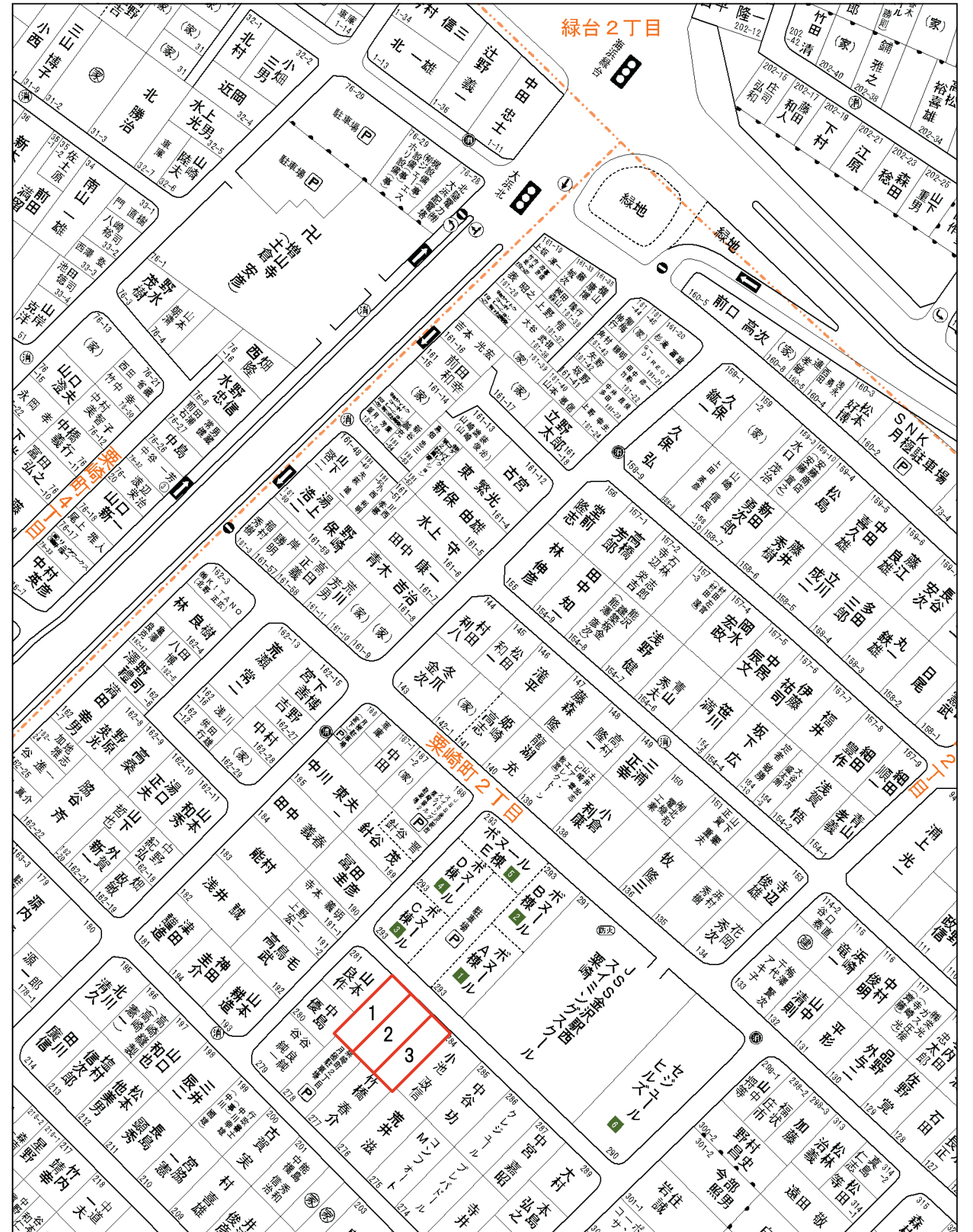
物件概要書



所在地	金沢市栗崎町2丁目282番283番より分筆【全3区画】		小学校	栗崎	中学校	港
	地目	宅地	現況	更地		
用途地域	第二種中高層住居専用地域		建蔽率	60%	容積率	200%
交通機関	北鉄バス【栗崎町4丁目】より徒歩約3分					
引渡予定	相談	取引態様	仲介			
都市計画区域	市街化区域	地区計画				
道路種別	公道	道路幅員	北東:約5.05~5.22m			
設備	【電気】あり 【ガス】 【水道】公営水道 【排水】公共下水					
規制・制限等						
備考	分筆後、辺長・面積が増減する可能性があります。 2区画に電柱を設置する予定です。					

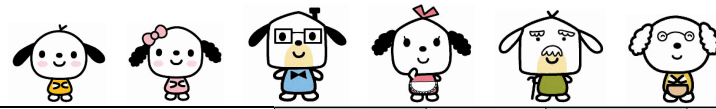


区画	地番	面積(m ²)	坪数	間口(m)	向き	坪単価(円)	価格(円)	備考	
A-1		154.99	46.88	7.36	北東	244,100	11,442,400		
A-2		154.98	46.88	7.31	北東	244,100	11,442,400		
A-3		154.99	46.88	7.31	北東	244,100	11,442,400		
施設負担金		施設負担金66万円(税込)は価格に含む。							



土地

物件概要書



所在地	金沢市栗崎町2丁目94番、113番より分筆		小学校	栗崎	中学校	港
用途地域	第二種中高層住居専用地域		地目	宅地	現況	更地
交通機関	北鉄バス【栗崎3丁目】バス停より徒歩約6分		建蔽率	60%	容積率	200%
引渡予定	相談		取引態様	仲介		
都市計画区域	市街化区域	地区計画				
道路種別	公道	道路幅員	北東:約5.5m 北西:約7.1m 南西:約5.7m			
設備	【電気】北電	【ガス】	【水道】公営水道	【排水】公共下水		
規制・制限等	15m高度地区					
備考						

区画	地番	面積(㎡)	坪数	間口(m)	向き	坪単価(円)	価格(円)	備考
A		150.75	45.60	約23.3	北西南	273,250	12,460,000	
B		150.76	45.60	約13.1	北西	266,670	12,160,000	
施設負担金		660,000円は価格に含む						

