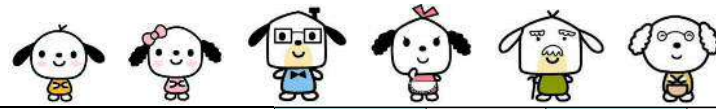


金 沢 南 東 部

～ 中 村 町 ・ 泉 ・ 泉 野 ・ 富 樫
長 坂 台 ・ 十 一 屋 ・ 内 川 ～

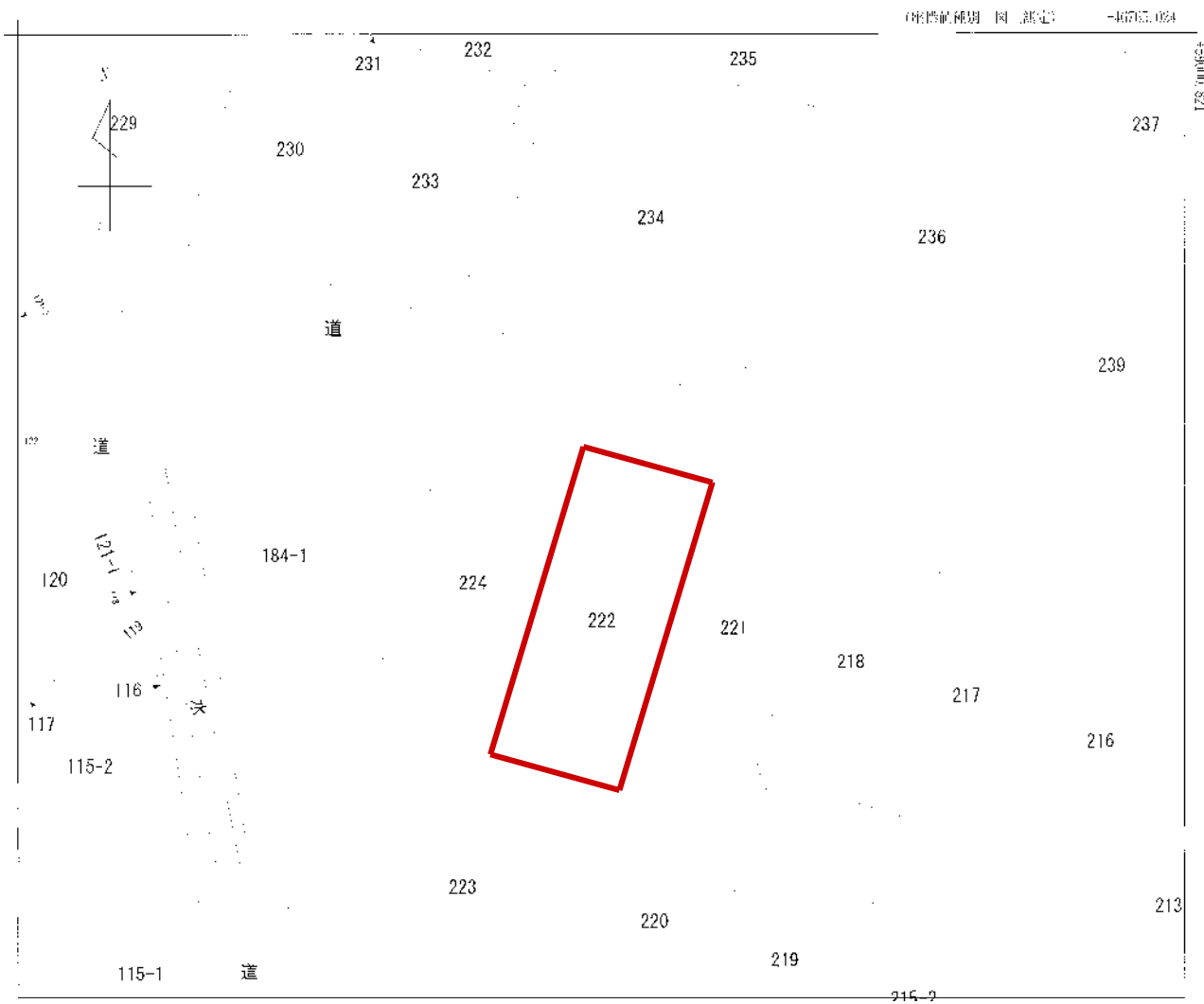
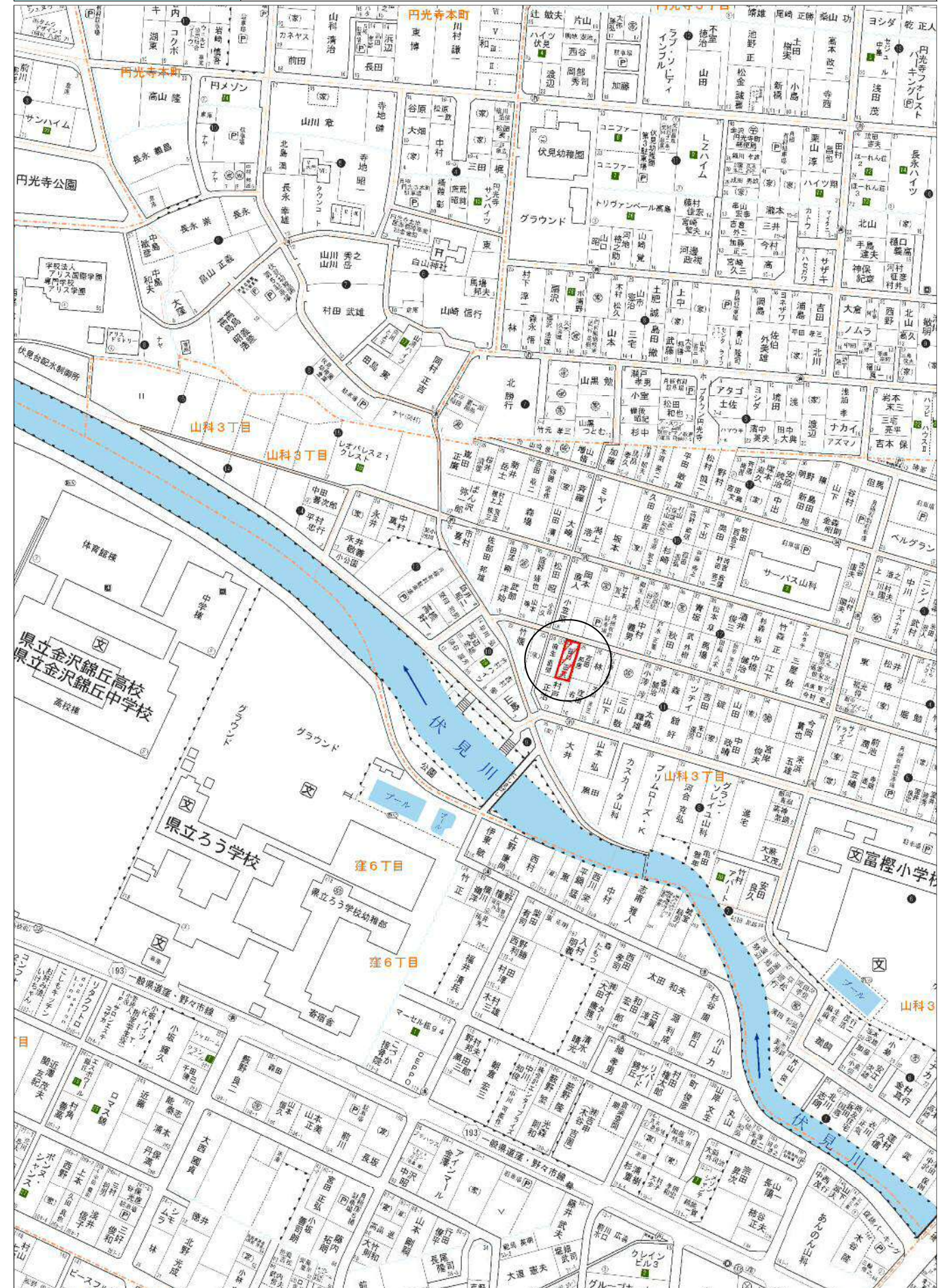
土地

物件概要書

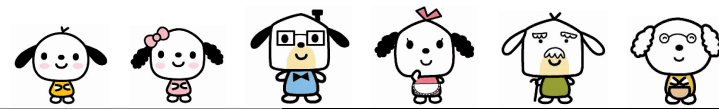


所在地	金沢市山科3丁目222番	小学校	富樫	中学校	高尾台
		地目	宅地	現況	建付地
用途地域	第一種中高層住居専用地域	建蔽率	60%	容積率	200%
交通機関	北鉄バス【窪】バス停より 徒歩約6分				
引渡予定	契約後3か月	取引態様	専属		
都市計画区域	市街化区域	地区計画			
道路種別	公道	道路幅員	北:約4.6m		
設備	【電気】北陸電力 【ガス】都市 【水道】公営上水道 【排水】公共下水				
規制・制限等					
備考	★現在古家有リ。建物解体渡し。				
コメント	富樫小学校すぐ近く！ 山側環状線もすぐ近く、アクセス良好です。				

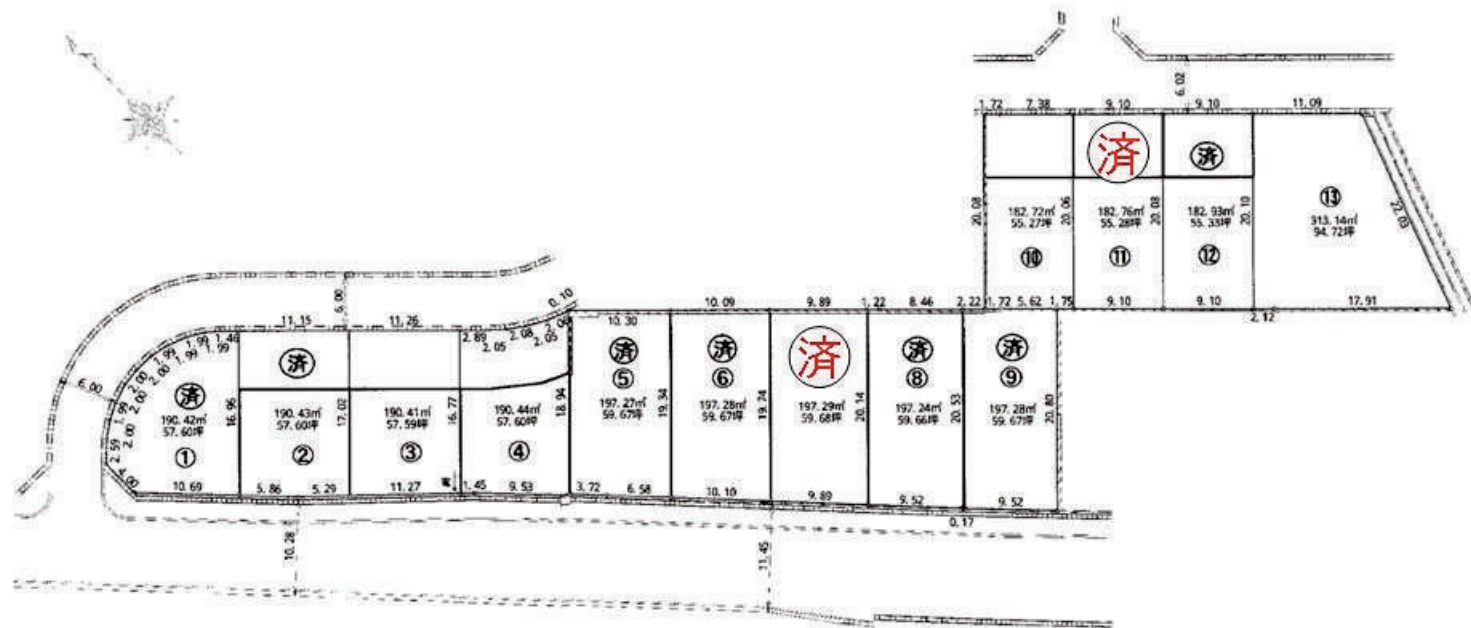
区画	地番	面積(m ²)	坪数	間口(m)	向き	坪単価(円)	価格(円)	備考
	222番	128.72	38.93	約7.4	北	244,000	9,500,000	
施設負担金		無						



分譲地 物件概要書

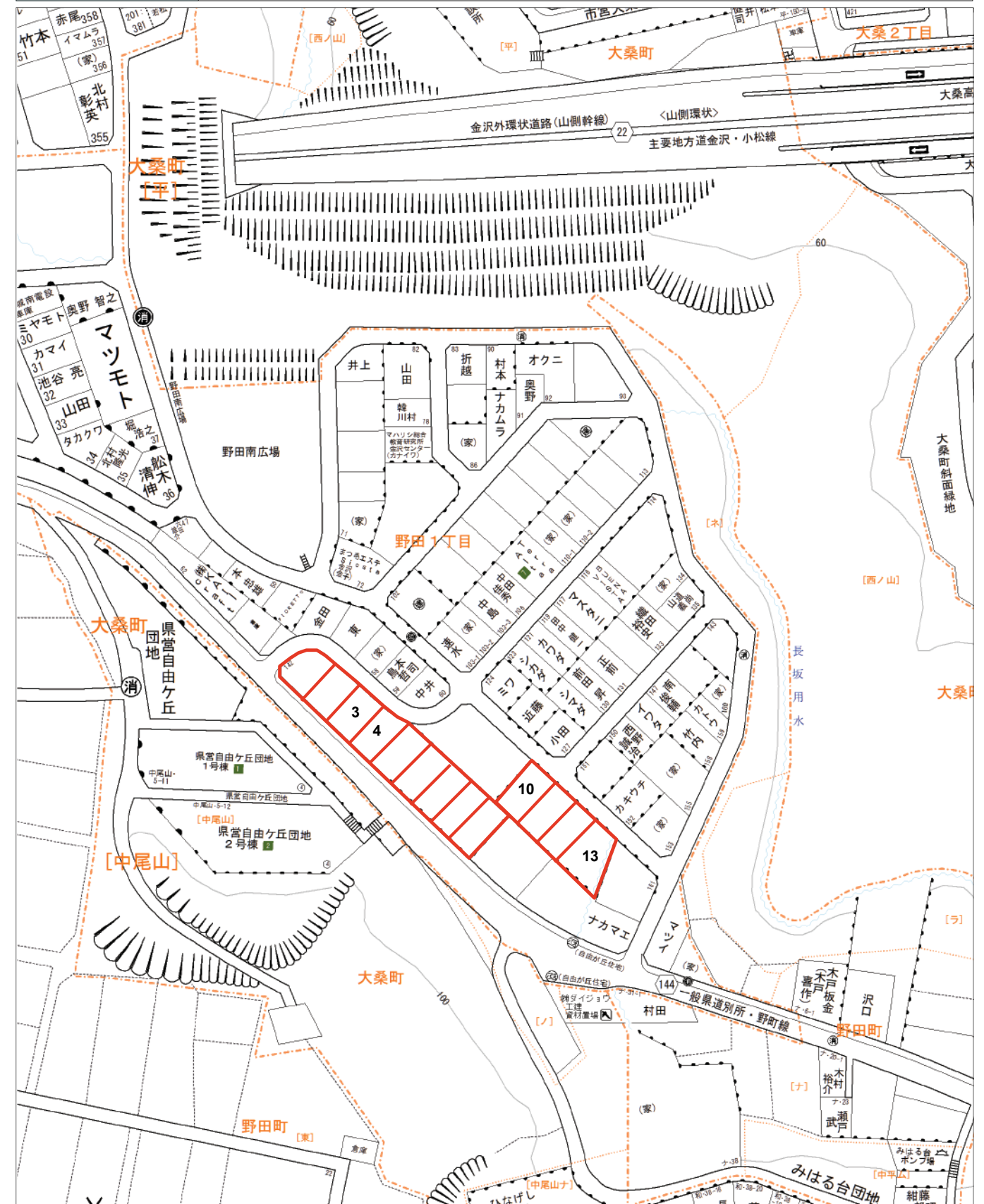


所在地	金沢市野田1丁目 138番、139番、142番より分筆	小学校	長坂台	中学校	野田
団地名称		完成時地目	宅地		
用途地域	第一種中高層住居専用地域	建蔽率	40%	容積率	200%
交通機関	北鉄バス【自由が丘住宅】バス停より徒歩約1分				
引渡予定	令和5年11月初旬(造成工事の進捗状況による)	取引態様	仲介		
都市計画区域	市街化区域	地区計画			
道路種別	公道	道路幅員	北東:6m・南西:11m		
設備	【電気】北陸電力 【ガス】	【水道】公営上水道	【排水】公共下水		
規制・制限等					
備考					



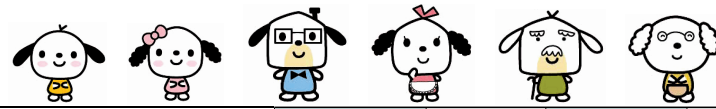
※④号地内の既存の電柱は撤去され、③号地内(県道の境界と④号地の境界間)に電柱が設置される予定です。

区画	地番	面積(㎡)	坪数	間口(m)	向き	坪単価(円)	価格(円)	備考	
3		190.26	57.55	11.26	北東	257,000	14,800,000		
4		190.44	57.60	11.13	北東	257,000	14,800,000		
10		182.72	55.27	9.10	北東	249,700	13,800,000		
13		313.14	94.72	11.09	北東	230,000	21,800,000		
施設負担金		価格に含む							



土地

物件概要書



所在地	金沢市野田3丁目99番	小学校	長坂台	中学校	野田
		地目	畑	現況	更地
用途地域	準住居地域	建蔽率	60%	容積率	200%
交通機関	北鉄バス【野田東】バス停より 徒歩約3分				
引渡予定	即	取引態様	一般		
都市計画区域	市街化区域	地区計画	野田地区地区計画 沿道地区A		
道路種別	公道	道路幅員	北東:12.6m		
設備	【電気】有り 【ガス】 【水道】公営上水道 【排水】公共下水(引込有)				
規制・制限等	重要広域幹線景観形成区域(外環状道路・津幡バイパス沿道)、保全用水(長坂用水) 離隔指導の可能性あり(調査中)				
備考	上水道引込買主実費				



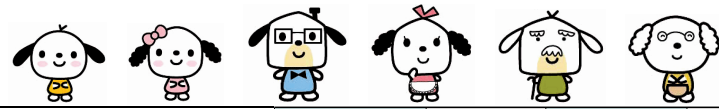
※売業者有り・買折半

区画	地番	面積(m ²)	坪数	間口(m)	向き	坪単価(円)	価格(円)	備考
	99	164	49.61	8.2	北東	350,000	17,363,500	
施設負担金		無し						

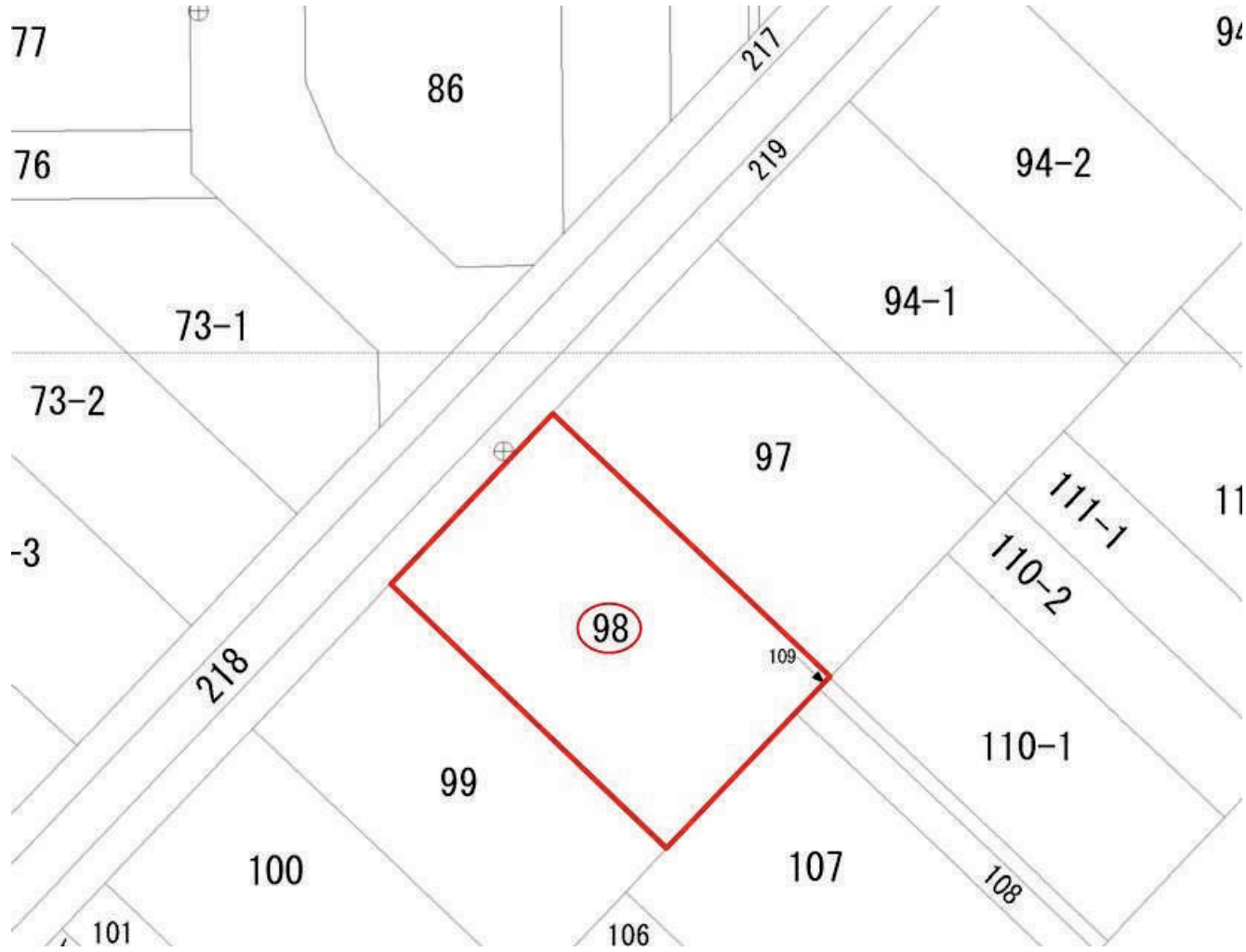


土地

物件概要書



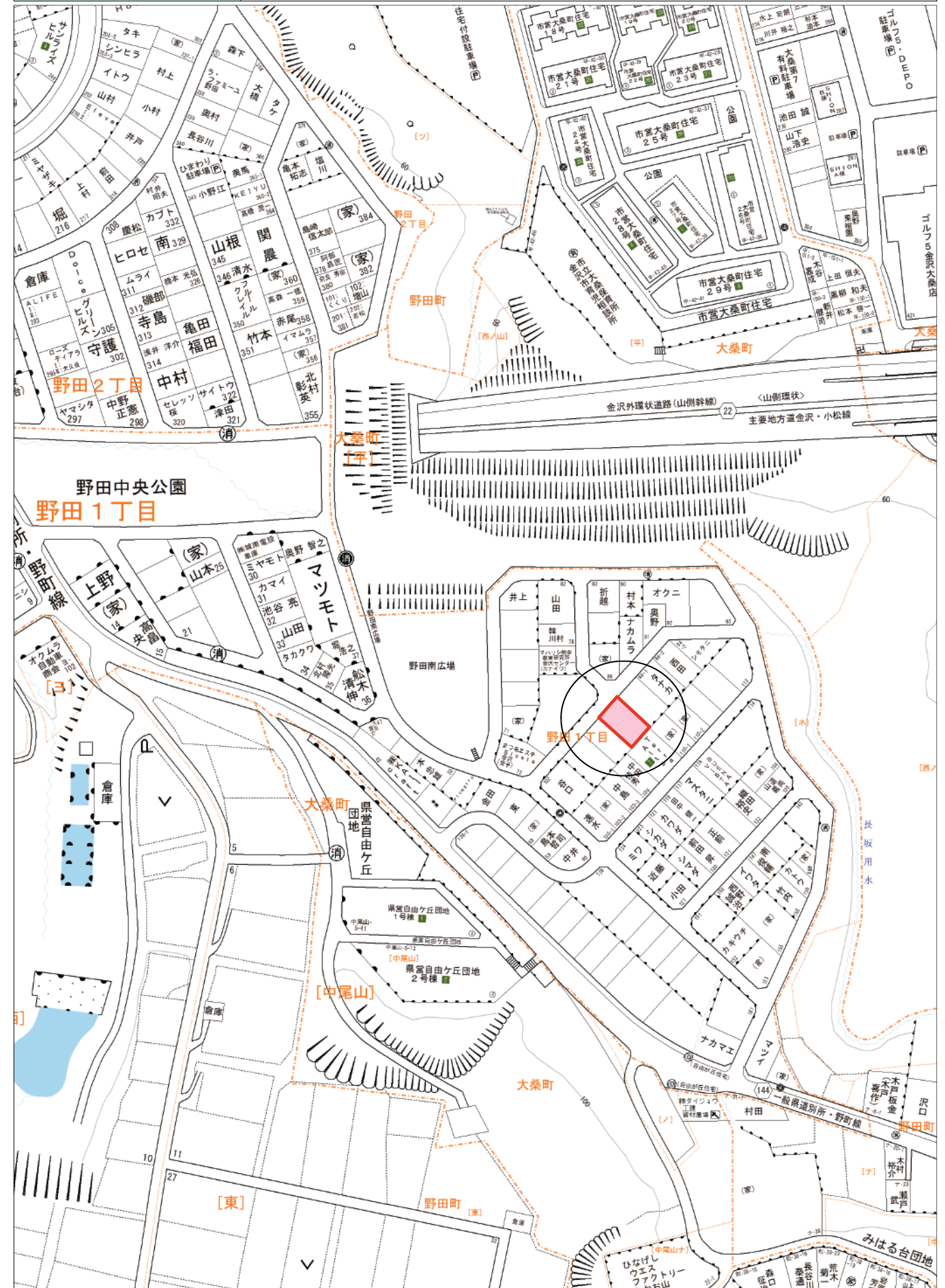
所在地	金沢市野田1丁目98番		小学校	長坂台	中学校	野田
用途地域	第一種中高層住居専用地域		地目	宅地	現況	更地
交通機関	北鉄バス【自由が丘住宅】バス停より 徒歩約3分		建蔽率	40%	容積率	200%
引渡予定	即		取引態様	一般		
都市計画区域	市街化区域	地区計画	野田地区地区計画 低層住宅地区			
道路種別	公道	道路幅員	北西:5.4m			
設備	【電気】有り 【ガス】 【水道】公営上水道 【排水】公共下水(引込有)					
規制・制限等	南部丘陵風致地区(第2種)、斜面緑地保全区域、保全用水(長坂用水) 宅地造成等工事規制区域、周知の埋蔵文化財包蔵地(大桑七兵衛平北遺跡) 離隔指導の可能性あり(調査中)					
備考	上水道引込買主実費					



※売業者有り・買折半

区画	地番	面積(m ²)	坪数	間口(m)	向き	坪単価(円)	価格(円)	備考
	98番	245.81	74.35	12.2	北西	240,000	17,844,000	

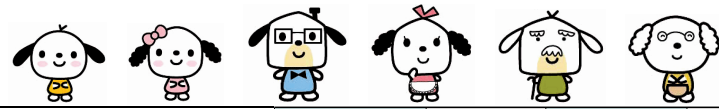
施設負担金	無し
-------	----



<p>石川県知事(12)第1706号 石川県宅地建物取引業協会会員 株式会社 第一地所 URL : http://www.djweb.co.jp/</p>	<p>金沢市泉が丘2丁目12番46号 TEL:076-243-4001</p>	担当者
		山下

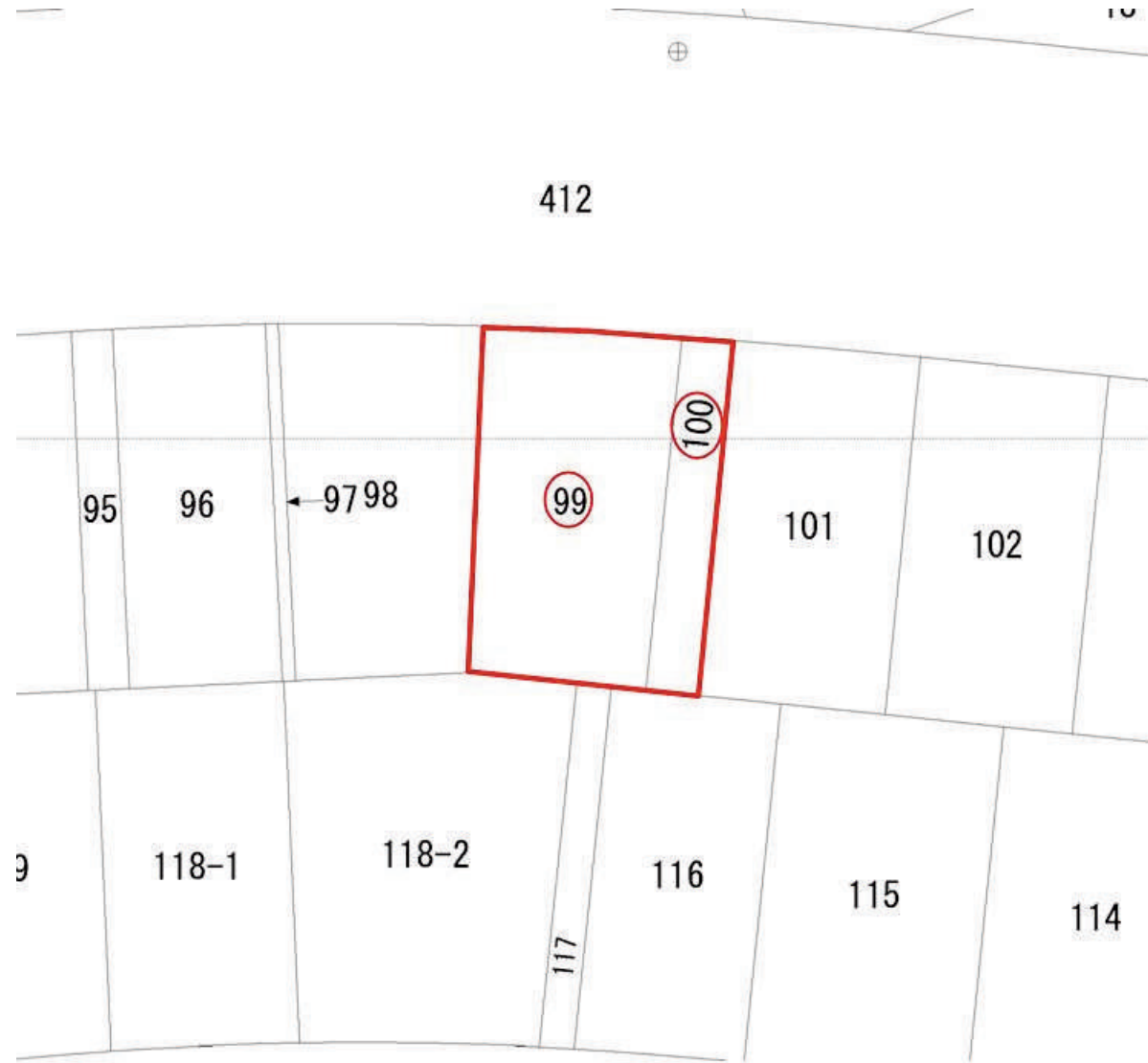
土地

物件概要書



所在地	金沢市野田2丁目99番、100番		小学校	長坂台	中学校	野田
用途地域	第二種住居地域		地目	宅地	現況	更地
交通機関	北鉄バス【野田】バス停より 徒歩約3分		建蔽率	60%	容積率	200%
引渡予定	即		取引態様	一般		
都市計画区域	市街化区域	地区計画	野田地区地区計画 沿道地区B			
道路種別	公道	道路幅員	北:17.9m			
設備	【電気】有り 【ガス】 【水道】公営上水道 【排水】公共下水(引込有)					
規制・制限等	宅地造成等工事規制区域					
備考	上水道引込買主実費					

区画	地番	面積(m ²)	坪数	間口(m)	向き	坪単価(円)	価格(円)	備考
	99番、100番	263.45	79.69	14.2	北	360,000	28,688,400	
施設負担金		無し						



※売業者有り・買折半

