

能美市・川北町

～ 宮竹・辰口中央・和気・寺井
粟生・湯野・浜・福岡
川北・橘・中島～

分譲地

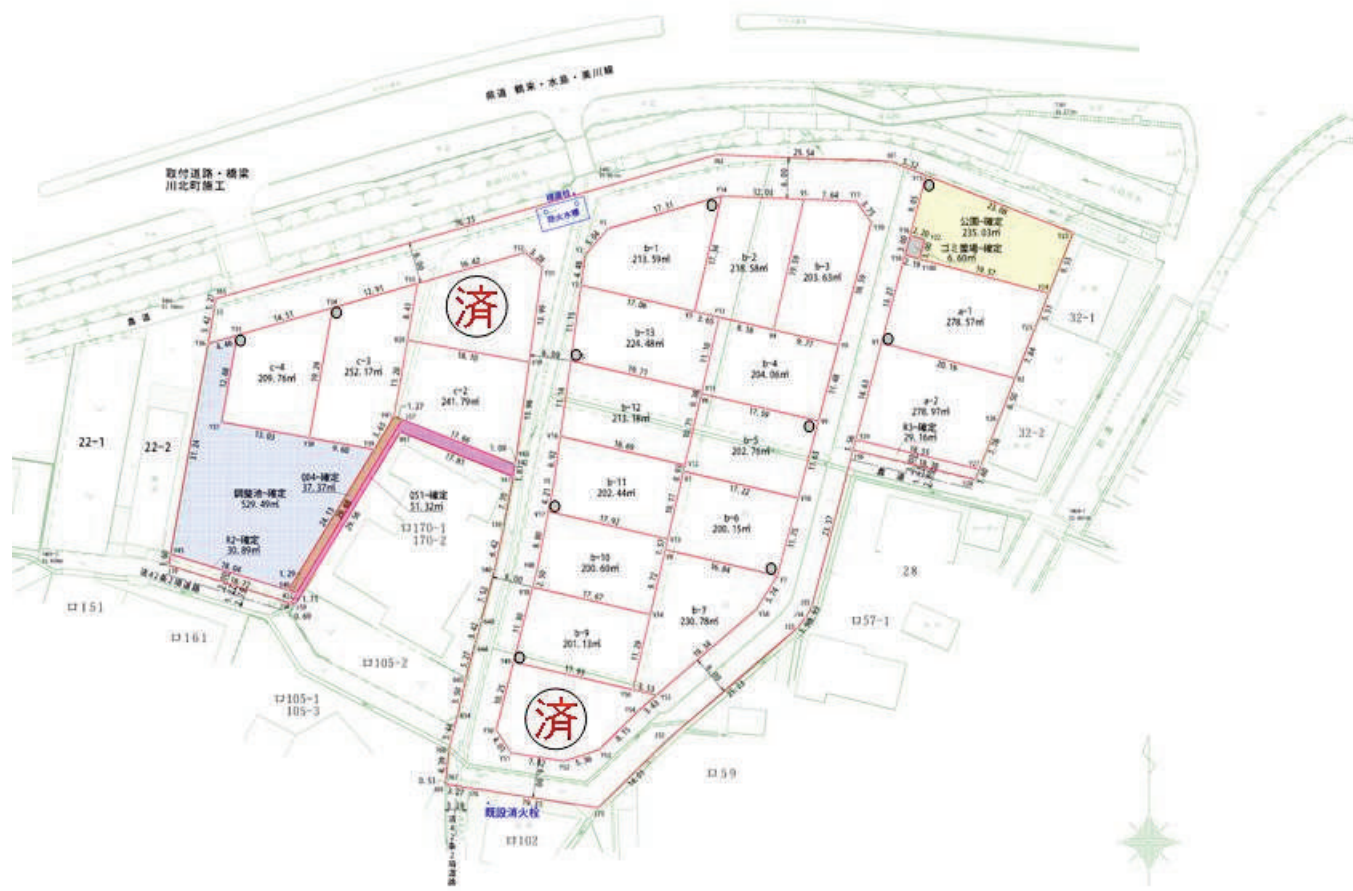
物件概要書



所在地	能美郡川北町字三反田北23番外より分筆 【全18区画】	小学校	中島	中学校	川北
団地名称	ハミングタウン三反田	完成時地目		宅地	
用途地域	指定なし	建蔽率	60%	容積率	200%
交通機関	北鉄バス【山島台四丁目】バス停より徒歩約5分				
引渡予定	令和6年12月頃予定	取引態様		専属専任	

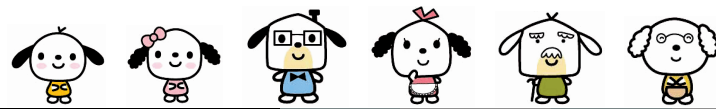
都市計画区域	非線引区域	地区計画	なし
道路種別	公道	道路幅員	新設道路:約6m
設備	【電気】北陸電力 【ガス】なし 【水道】簡易水道 【排水】公共下水		
規制・制限等	■景観計画区域-重要区域		
備考	■B-1,B-5,B-12は官地払い下げがあるため、引渡し予定は2月頃となります		

	区画	地番	面積(m ²)	坪数	間口(m)	向き	坪単価(円)	価格(円)	備考
	A-1		278.57	84.26	13.27	西	140,000	11,796,400	電柱
	A-2		278.97	84.38	14.63	西	145,000	12,235,100	
	B-1		213.59	64.61	17.31 9.52	北西	140,000	9,045,400	電柱
	B-2		218.58	66.12	12.03	北	140,000	9,256,800	
	B-3		203.63	61.59	11.39 18.59	北東	140,000	8,622,600	
	B-4		204.06	61.72	11.48	東	140,000	8,640,800	
	B-5		202.76	61.33	11.65	東	140,000	8,586,200	電柱
	B-6		200.15	60.54	11.75	東	140,000	8,475,600	電柱
	B-7		230.78	69.81	25.08	南東	140,000	9,773,400	
	B-9		201.13	60.84	11.30	西	140,000	8,517,600	電柱
	B-10		200.60	60.68	11.30	西	140,000	8,495,200	
予	B-11		202.44	61.23	11.13	西	140,000	8,572,200	電柱
	B-12		213.18	64.48	11.14	西	140,000	9,027,200	
	B-13		224.48	67.90	11.15	西	140,000	9,506,000	電柱
	C-2		241.79	73.14	15.07	東	140,000	10,239,600	
	C-3		252.17	76.28	12.91	北	140,000	10,679,200	電柱
予	C-4		209.76	63.45	14.51	北	140,000	8,883,000	電柱
施設負担金		上下水道:660,000円別途(水道加入金含む)							

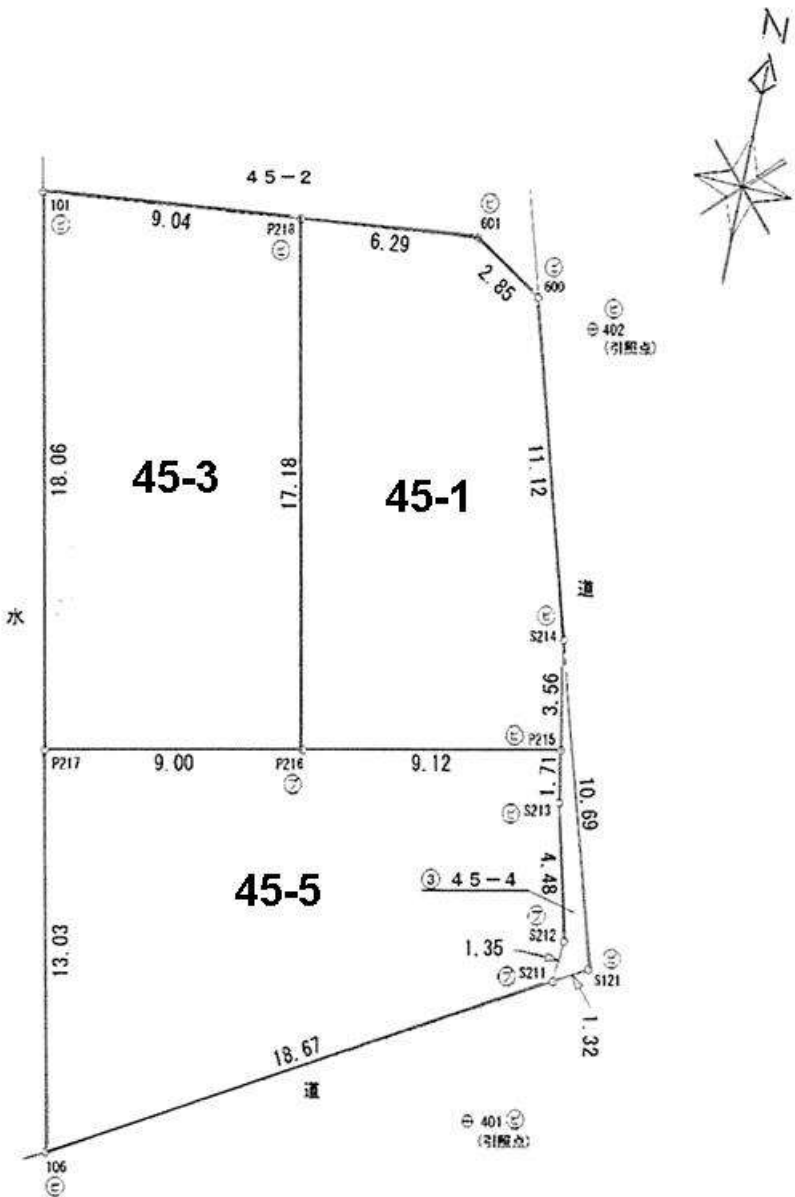


<p>石川県知事(12)第1706号 石川県宅地建物取引業協会会員 株式会社 第一地所 URL : http://www.djweb.co.jp/</p>	<p>金沢市泉が丘2丁目12番46号 TEL:076-243-4001</p>	担当者

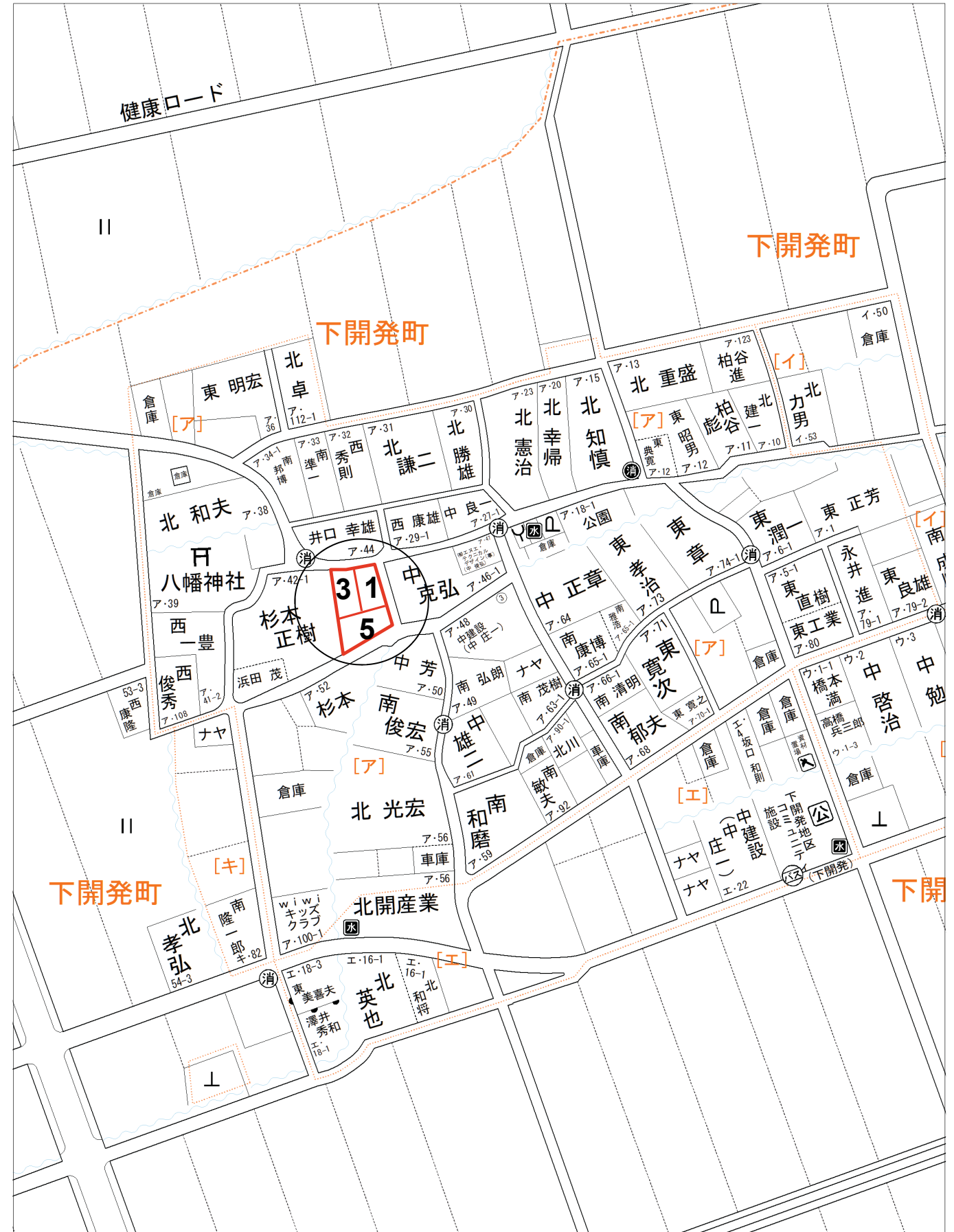
土地 物件概要書



所在地	能美市下開発町ア45番1、3、5【全3区画】	小学校	辰口中央	中学校	辰口
用途地域	無指定地域	地目	宅地	現況	更地
交通機関	加賀白山バス【下開発】バス停より徒歩 分	建蔽率	60%	容積率	200%
引渡予定	即時	取引態様	仲介		
都市計画区域	非線引区域	地区計画			
道路種別	公道	道路幅員	北:4.4m・東:2.7m・南: m		
設備	【電気】北陸電力 【ガス】LP 【水道】公営 【排水】下水				
規制・制限等					
備考					



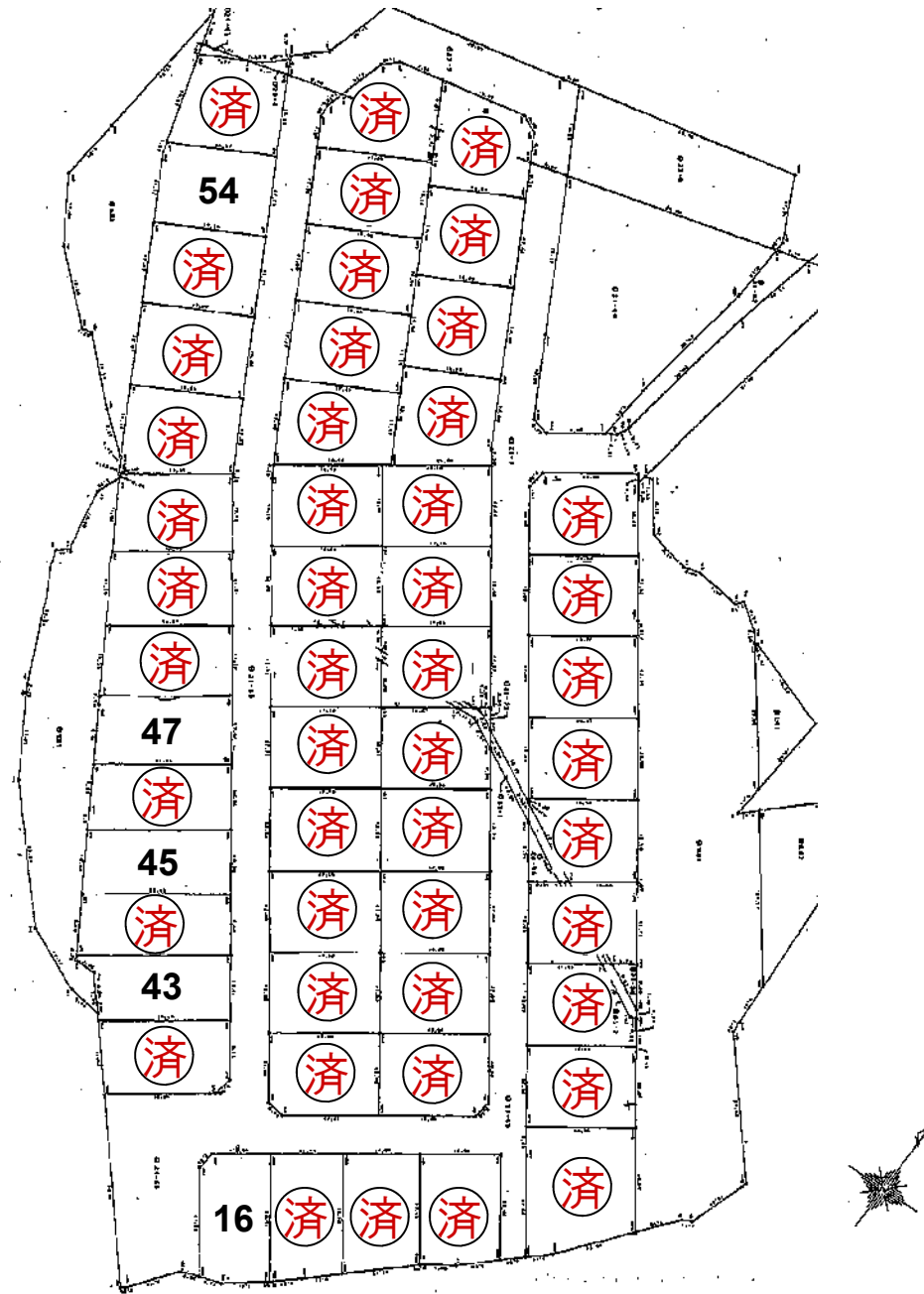
区画	地番	面積(m ²)	坪数	間口(m)	向き	坪単価(円)	価格(円)	備考
	45番5	182.29	55.14	18.67	南	90,000	4,962,600	
	45番3	158.72	48.01	9.04	北	90,000	4,320,000	
	45番1	146.36	44.27	20.26	北東	100,000	4,427,000	
施設負担金		660,000円 別途必要						



土地 物件概要書



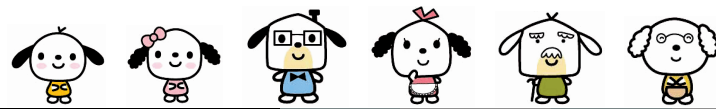
所在地	能美市火釜町21番16、他	小学校	辰口中央	中学校	辰口
用途地域	指定なし	地目	宅地	現況	更地
交通機関	バス【火釜】バス停より徒歩 9 分	建蔽率	60%	容積率	200%
引渡予定	即時	取引態様	仲介		
都市計画区域	非線引区域	地区計画	なし		
道路種別	公道	道路幅員	北東:6.0m ・ 南西:6.0m		
設備	【電気】北陸電力 【ガス】集中LP 【水道】公営 【排水】下水				
規制・制限等	特定用途制限地域: 田園地域				
備考					



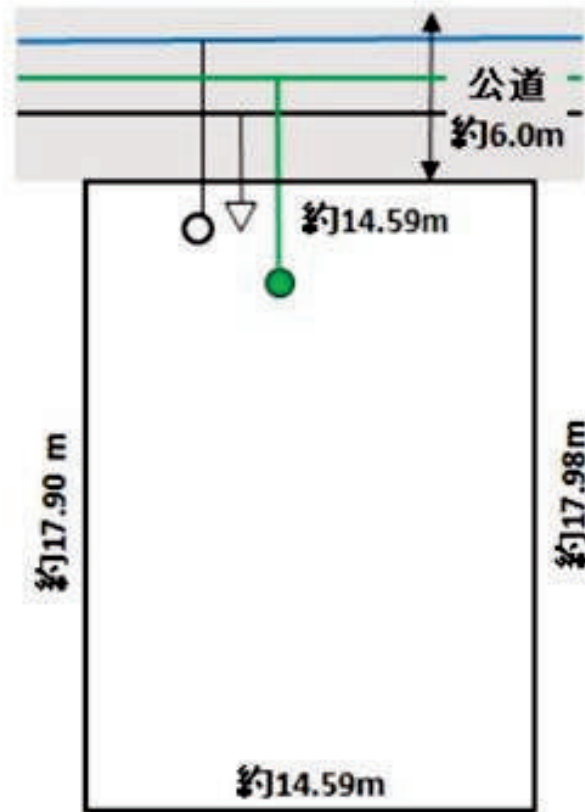
区画	地番	面積(㎡)	坪数	間口(m)	向き	坪単価(円)	価格(円)	備考
	21番16	221.36	66.96	13.46	南西	79,800	5,350,000	
	21番43	222.76	67.38	10.61	北東	69,900	4,710,000	
	21番45	222.76	67.38	10.00	北東	69,900	4,710,000	
	21番47	222.76	67.38	10.81	北東	69,900	4,710,000	
	21番54	222.74	67.37	12.88	北東	69,900	4,710,000	
施設負担金		無し						



土地 物件概要書

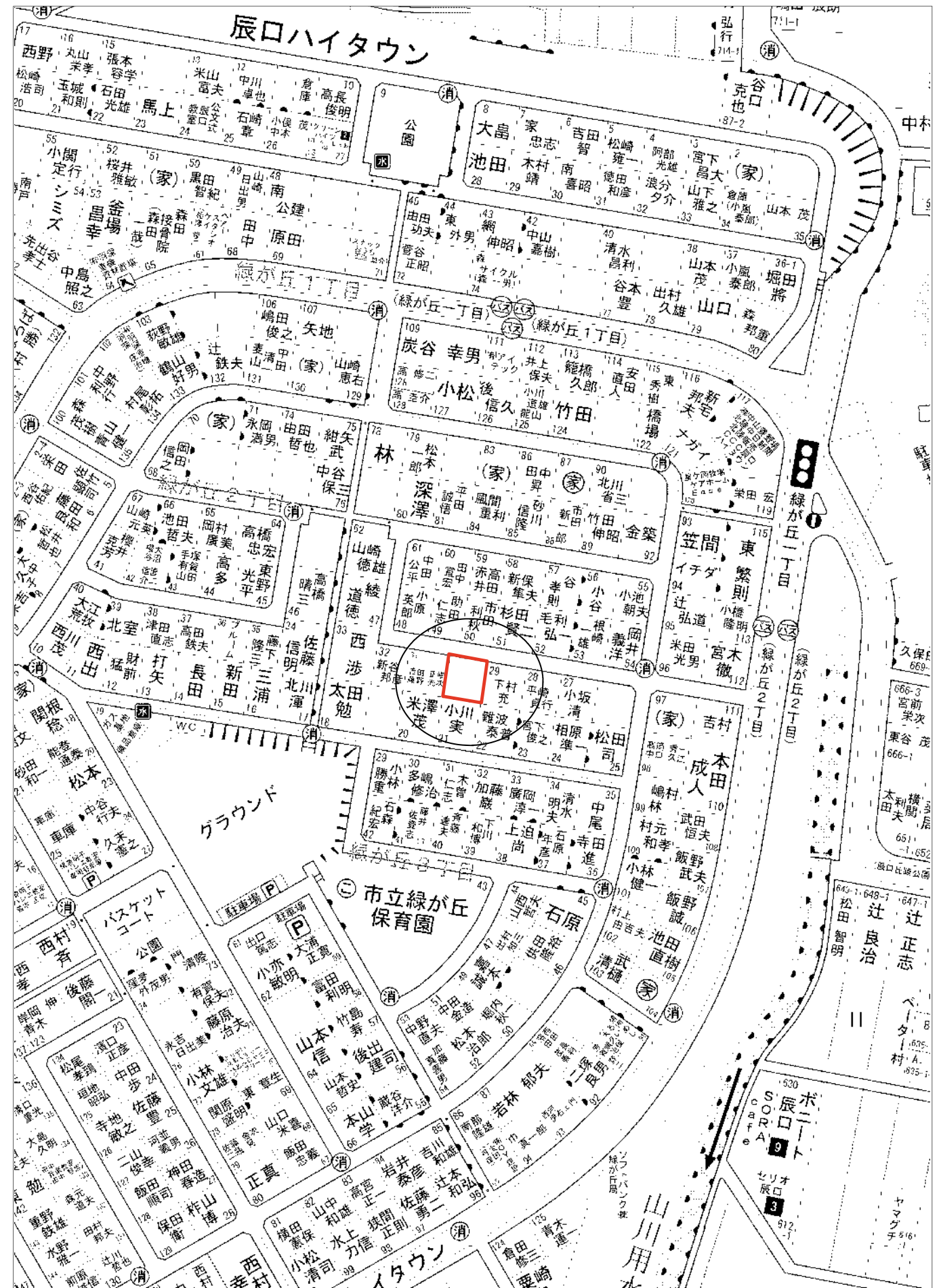


所在地	能美市緑が丘2丁目30番	小学校	辰口中央	中学校	辰口
用途地域	第二種中高層住居専用地域	地目	宅地	現況	更地
交通機関	のみバス【緑が丘1丁目】より徒歩 4 分	建蔽率	60%	容積率	200%
引渡予定	相談	取引態様	仲介		
都市計画区域	非線引区域	地区計画			
道路種別	公道	道路幅員	北:約6.0m		
設備	【電気】北陸電力 【ガス】集中LP 【水道】公営 【排水】下水				
規制・制限等					
備考	景観形成重要地域 上水道分担金(82,500円)及び取付工事費用必要(買主負担)				



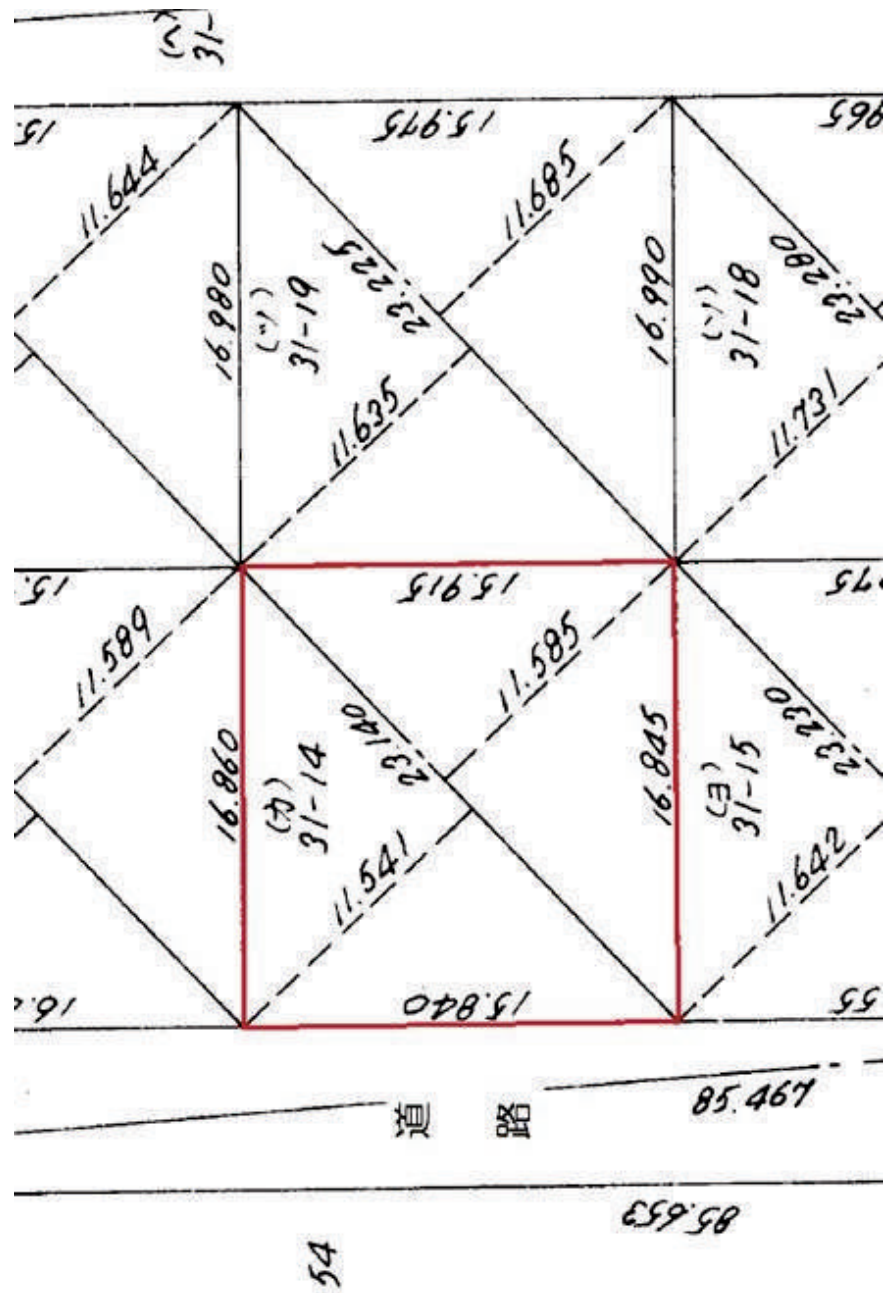
- 上水道管 (緑)
- 上水道管 (計測)
- 下水道管 (青)
- ← ガス管 (赤)
- ⊙ 電柱・支線 (黒)
- 敷管設置 (点線)
- 高圧線 (点線)
- ⊕ 電圧電線 (黒)

区画	地番	面積(㎡)	坪数	間口(m)	向き	坪単価(円)	価格(円)	備考
	30番	261.72	79.17	約14.59	北	75,000	5,937,000	
施設負担金								



売土地情報

所在地	能美市緑が丘5丁目31-14	小学校	辰口中央	中学校	辰口
所在地備考		地目	宅地	現況	建付地
用途地域	第二種中高層住居専用地域	建蔽率	60%	容積率	200%



電気	北陸電力	ガス	LP	飲水・排水	公営上下水道
道路種別	公道	道路幅員	南6.0m		
最寄交通機関	緑が丘1丁目 バス停より徒歩 約4分				
引渡予定	相談	都市計画区域	非線引区域	地区計画	なし
備考	古家付(昭和55年8月新築、延床119.67㎡あり)、現況渡し 能美市からのお願い(協定)あり				

石川県知事(12)第1706号 石川県宅地建物取引業協会会員

株式会社 第一地所 TEL:076-243-4001

担当 取引態様 仲介

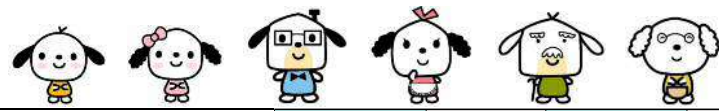
上下水道負担金	
---------	--

区画	地番	面積 m ²	坪数	間口 m	向き	坪単価 円	価格 (円)	備考
	31-14	267.56	80.93	15.84	南	108,800	8,800,000	上水道引込あり



土地

物件概要書

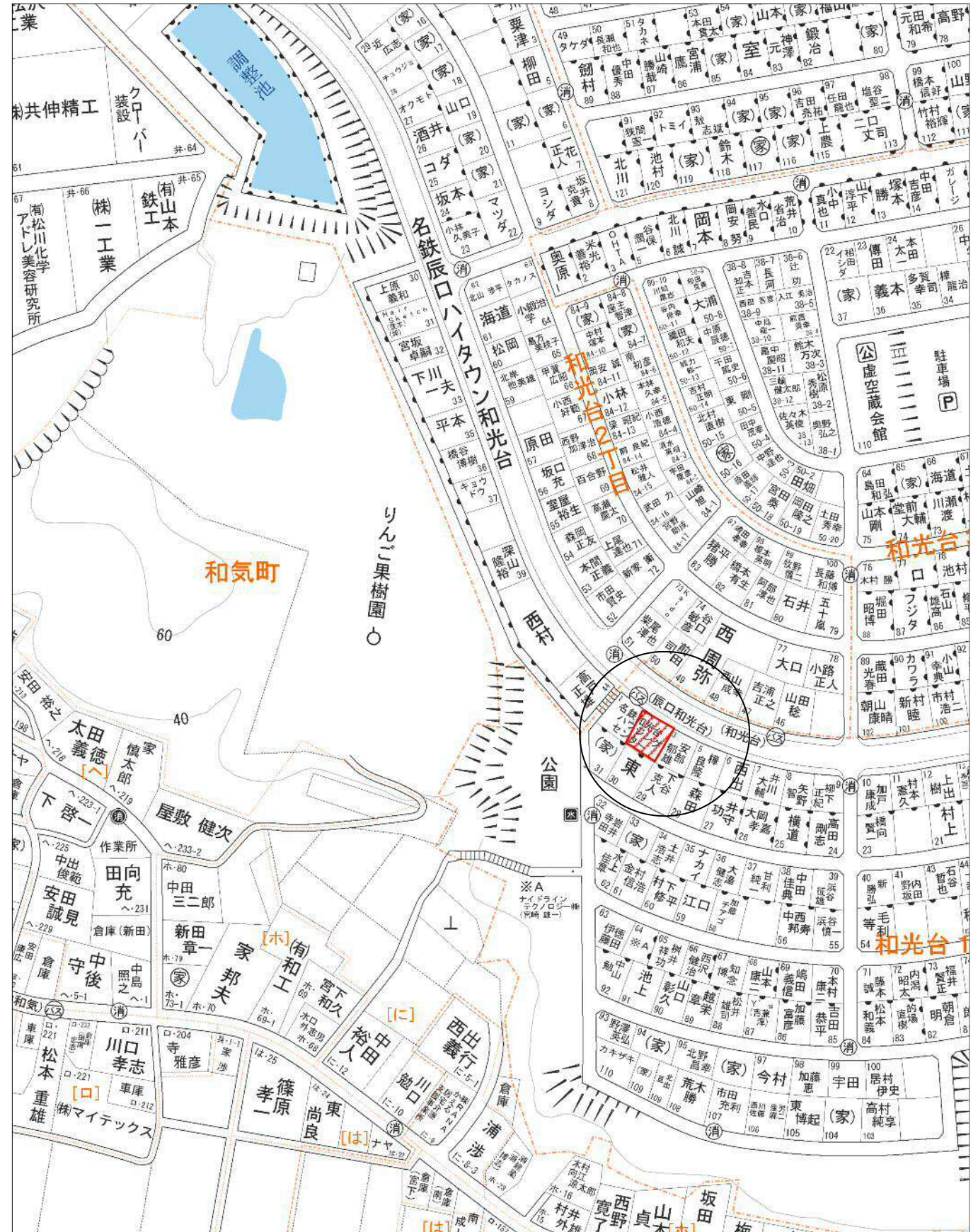


所在地	能美市和光台1丁目2番	小学校	和気	中学校	辰口
		地目	宅地	現況	更地
用途地域	第一種中高層住居専用地域	建蔽率	60%	容積率	200%
交通機関	北鉄バス【辰口和光台】バス停より徒歩約1分				
引渡予定	即	取引態様	仲介		

都市計画区域	非線引区域	地区計画	
道路種別	公道	道路幅員	北東:約16m
設備	【電気】あり 【ガス】集中LP 【水道】公営水道 【排水】集中浄化槽		
規制・制限等			
備考	・任意規制有		

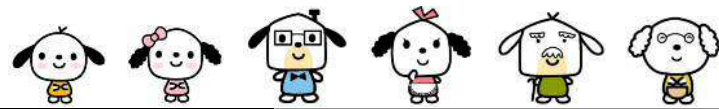


区画	地番	面積(㎡)	坪数	間口(m)	向き	坪単価(円)	価格(円)	備考
	2番	255.13	77.17	約13	北東	79,900	6,165,000	
施設負担金								



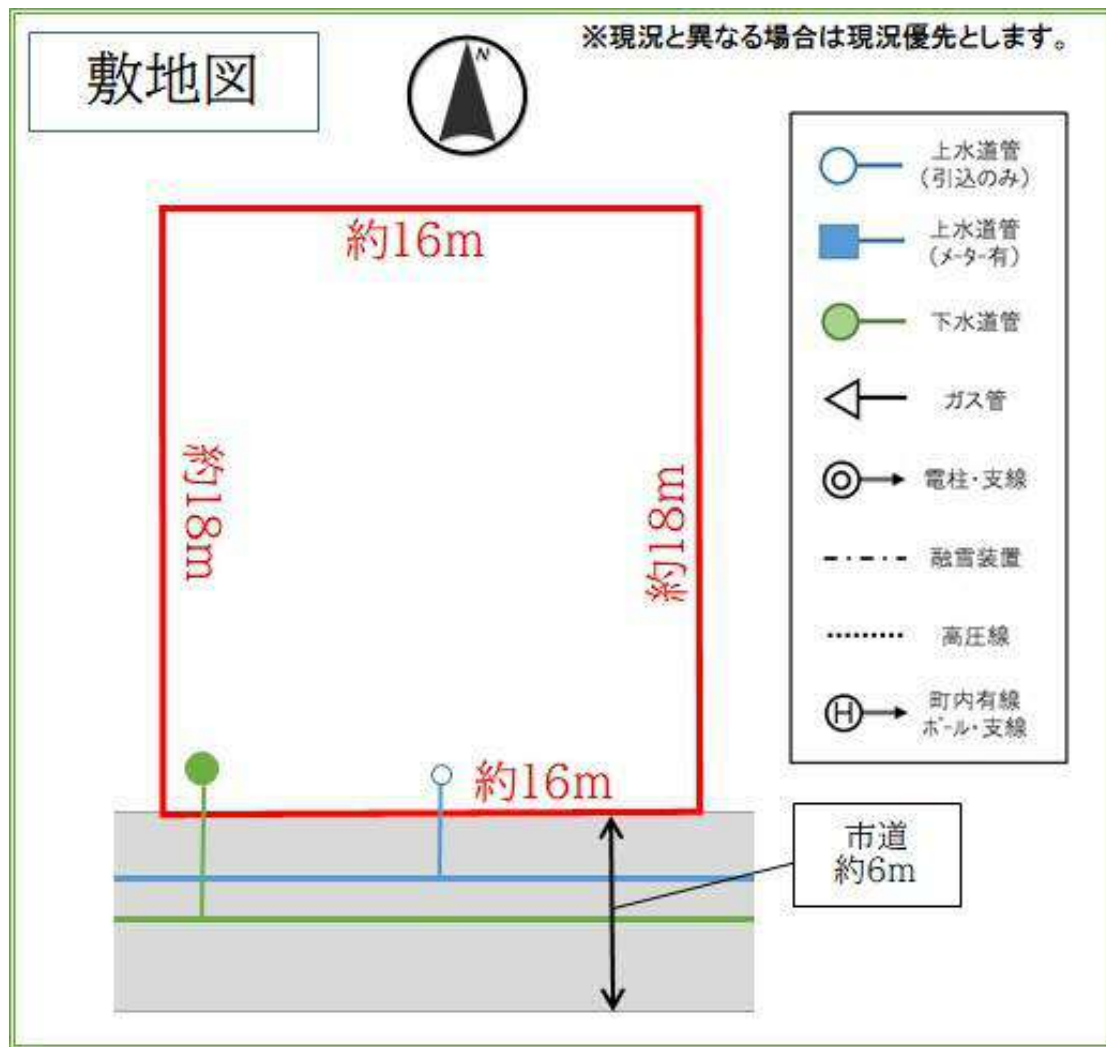
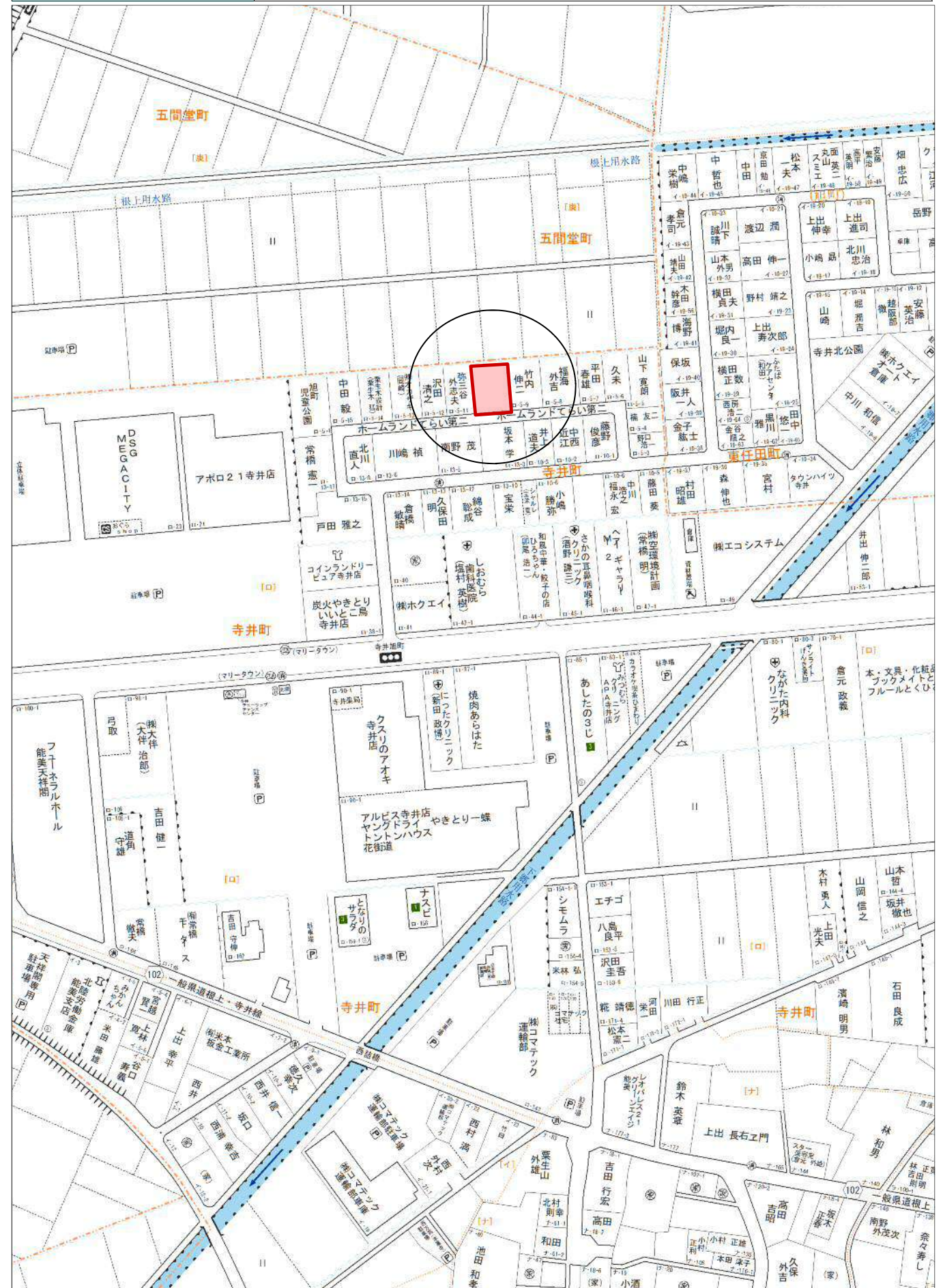
土地

物件概要書

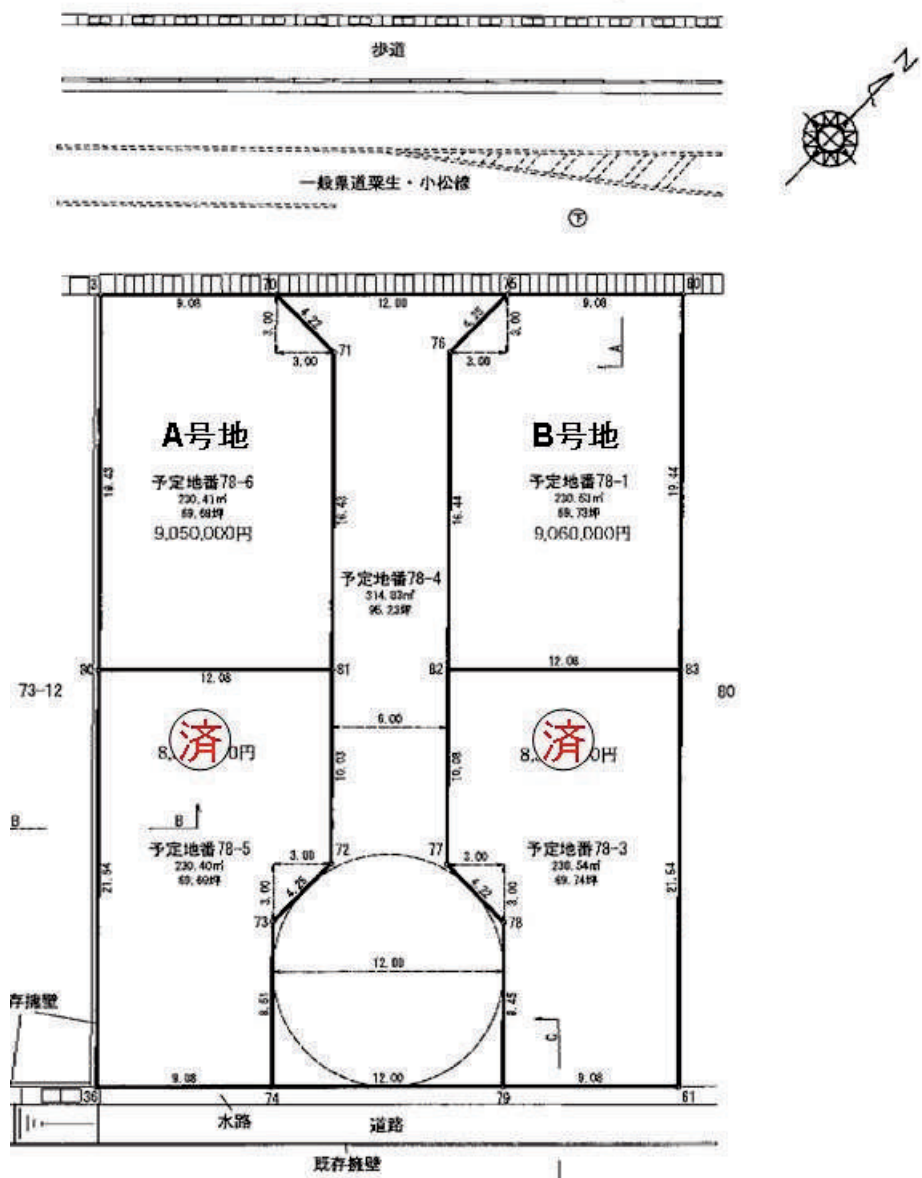


所在地	能美市寺井町口5番10	小学校	寺井	中学校	寺井
用途地域	準工業地域	地目	宅地	現況	その他
交通機関	バス【マリータウン】バス停より徒歩3分	建蔽率	60%	容積率	200%
引渡予定	相談	取引態様	仲介		
都市計画区域	非線引区域	地区計画			
道路種別	公道	道路幅員	南:6.0m		
設備	【電気】北陸電力	【ガス】	【水道】公営上水道	【排水】公共下水	
規制・制限等					
備考	上水道について—20mmで引込済みですが、メーターはありません。(現状渡し) 上水道を使用する際には、加入金、工事代が必要です。(買主負担) 側溝の乗入れ箇所にグレーティング等の蓋が必要です。(買主負担) 植栽及び工作物あり。現況渡し。				

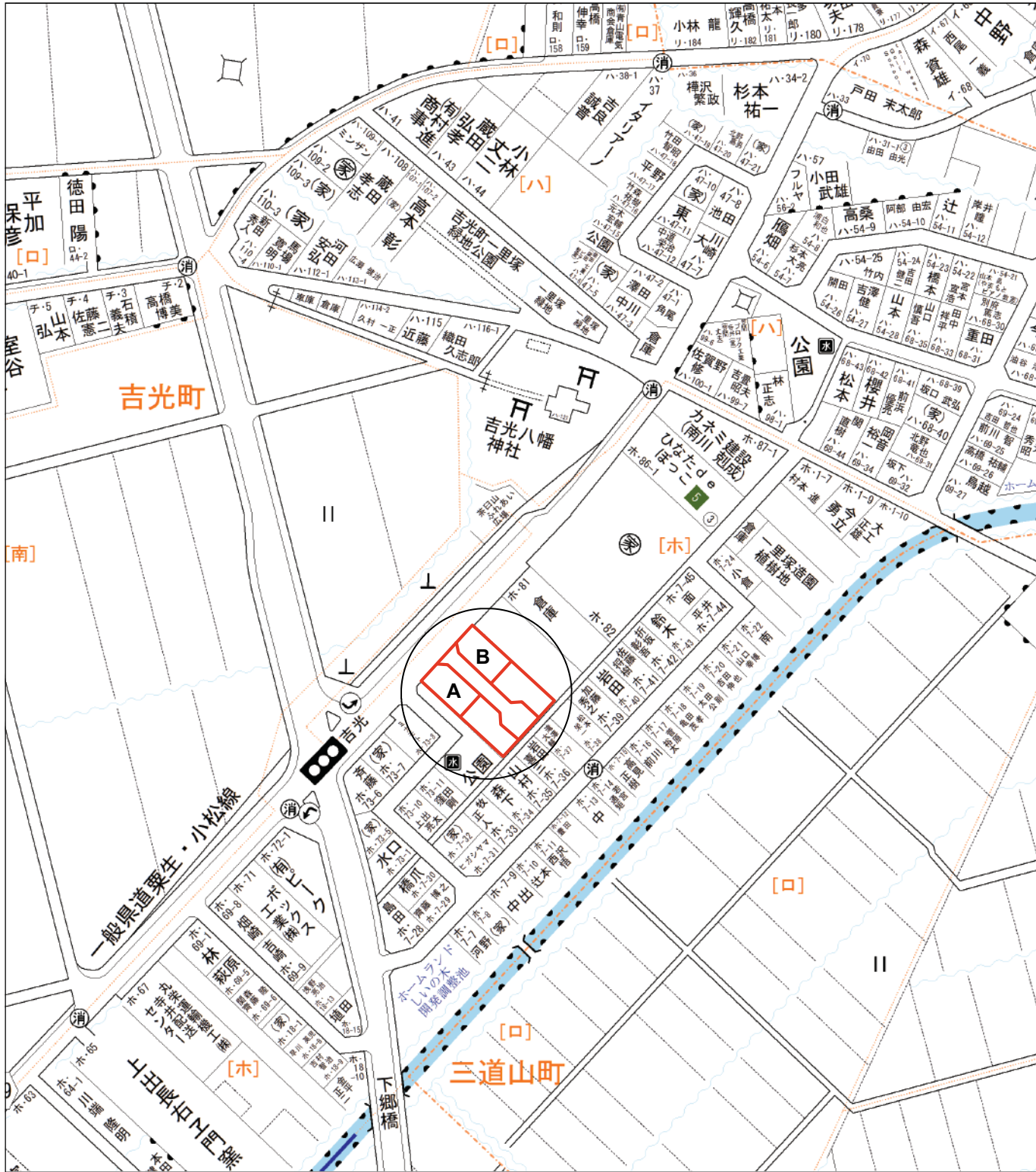
区画	地番	面積(㎡)	坪数	間口(m)	向き	坪単価(円)	価格(円)	備考
	5番10	298.73	90.36	16.0	南	130,000	11,747,000	
施設負担金								



分譲地	物件概要書					
所在地	能美市吉光町ホ78-1、他より分筆【全4区画】		小学校	粟生	中学校	寺井
団地名称			完成時地目	宅地		
用途地域	準工業地域		建蔽率	60%	容積率	200%
交通機関	北鉄バス【吉光】バス停より徒歩5分					
引渡予定	2024年3月下旬		取引態様	仲介		
都市計画区域	非線引区域		地区計画			
道路種別	公道		道路幅員	北:10.9m・西:6.0m・東:6m		
設備	【電気】北陸電力 【ガス】プロパン 【水道】公営上水道 【排水】公共下水					
規制・制限等						
備考	本物件は売主にて造成工事、上下水道引込工事を行い、引き渡されます。下水道受益者負担金(500円/㎡)清算有。上水道20mm。					

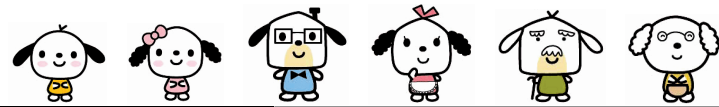


区画	予定地番	面積(㎡)	坪数	間口(m)	向き	坪単価(円)	価格(円)	備考	
A	78番6	230.41	69.69	約29.71	西北東	129,990	9,050,000		
B	78番1	230.53	69.73	約29.69	北西南	130,000	9,060,000		
施設負担金									

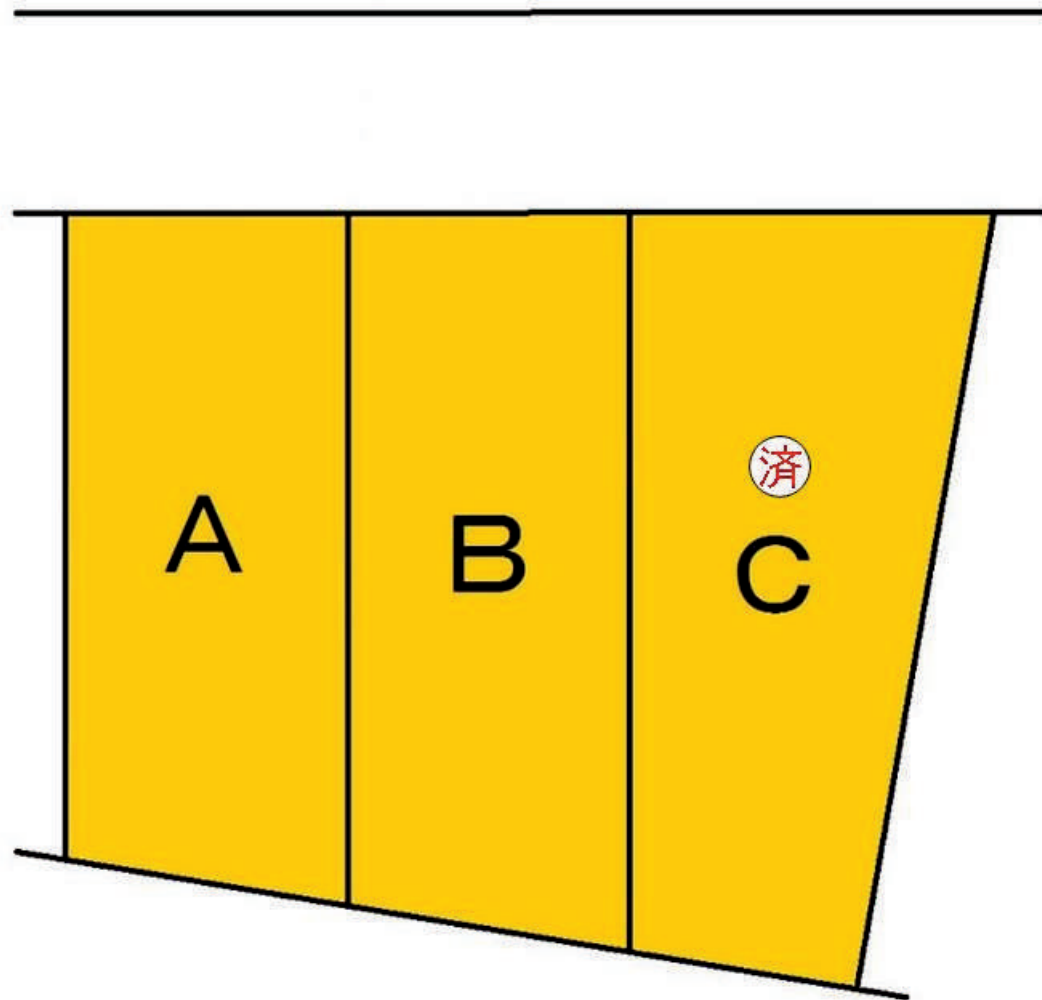


土地

物件概要書



所在地	能美市泉台町西151番より分筆【3区画】	小学校	湯野	中学校	寺井
用途地域	第一種低層住居専用地域	地目	宅地	現況	更地
交通機関	バス【泉台】バス停より徒歩5分	建蔽率	50%	容積率	80%
引渡予定	相談	取引態様	仲介		
都市計画区域	非線引区域	地区計画			
道路種別	公道	道路幅員	北:6.0m		
設備	【電気】北陸電力 【ガス】集中LP 【水道】公営上水道 【排水】公共下水				
規制・制限等					
備考	実測未了につき多少面積増減あり				

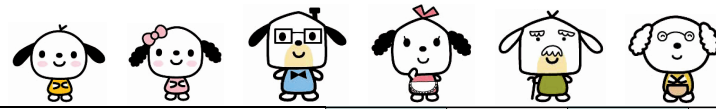


区画	地番	面積(m ²)	坪数	間口(m)	向き	坪単価(円)	価格(円)	備考	
A	151番3	171.99	52.02	8.5	北	66,000	3,420,000		
B	151番2	183.78	55.59	8.5	北	60,000	3,330,000		
施設負担金		無し							

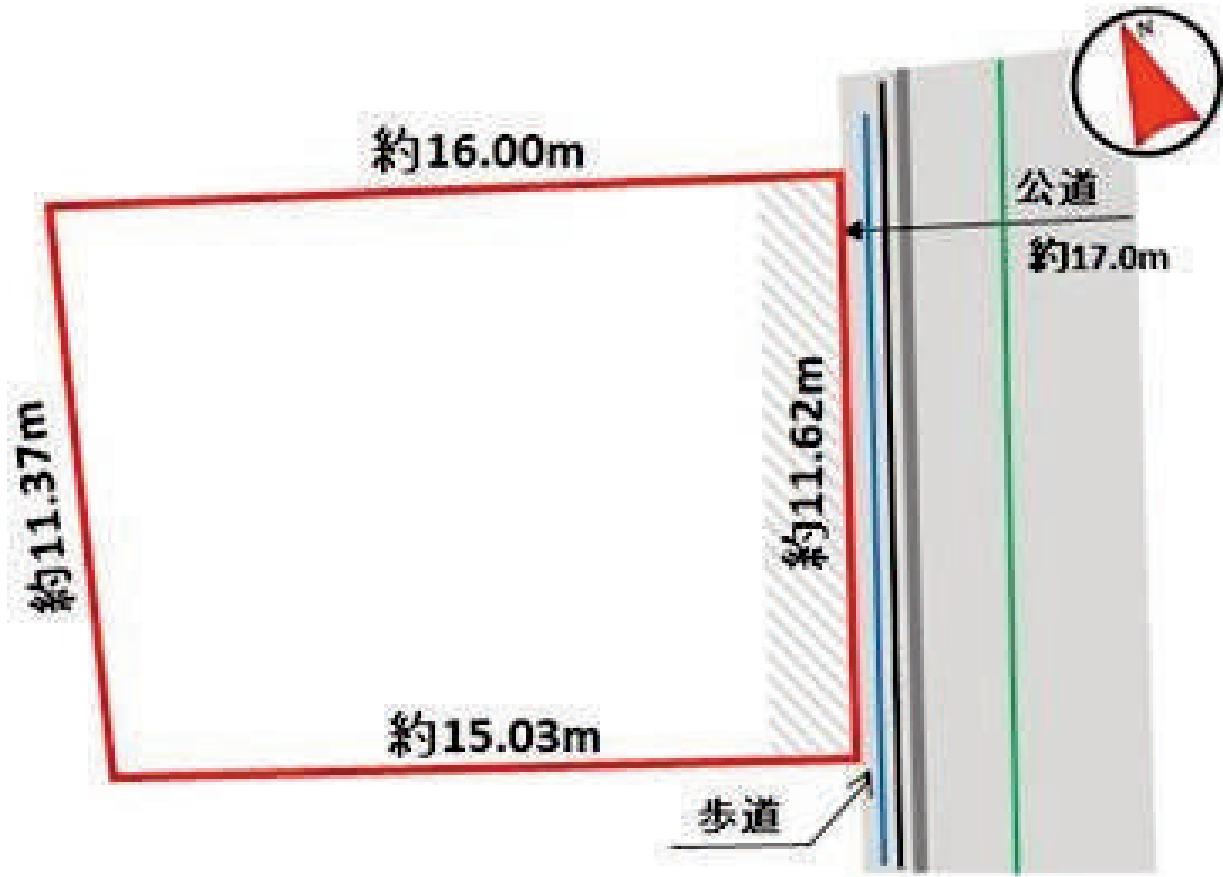


土地

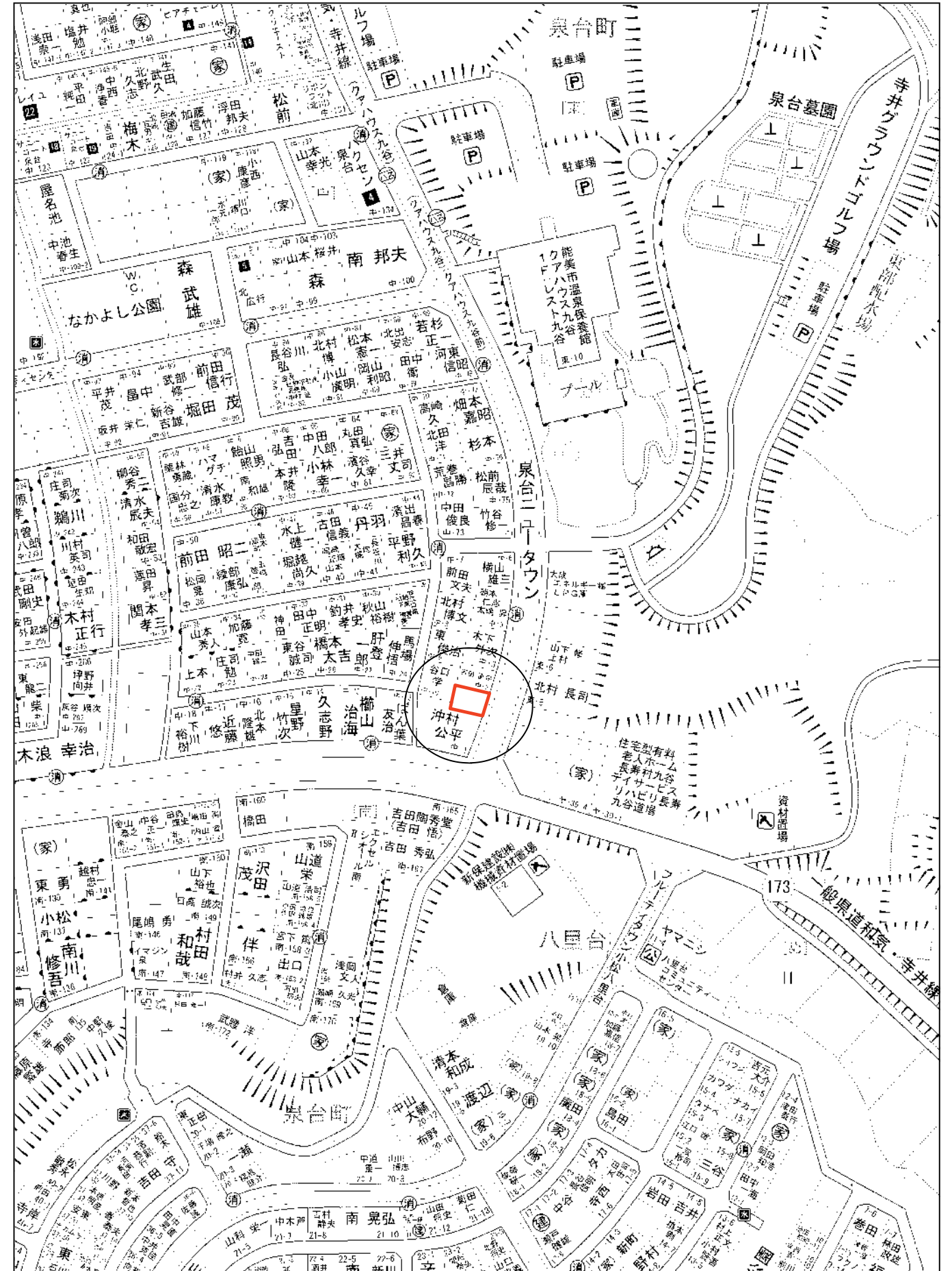
物件概要書



所在地	能美市泉台町中2番1	小学校	湯野	中学校	寺井
用途地域	第一種低層住居専用地域	地目	宅地	現況	更地
交通機関	のみバス【クアハウス久谷】バス停より 徒歩約3分	建蔽率	50%	容積率	80%
引渡予定	相談	取引態様	仲介		
都市計画区域	非線引区域	地区計画			
道路種別	公道	道路幅員	東:約17m		
設備	【電気】北陸電力 【ガス】集中プロパンガス 【水道】公営上水道(引込なし)【排水】公共下水道(引込なし)				
規制・制限等					
備考	歩道切り下げ工事:実費				

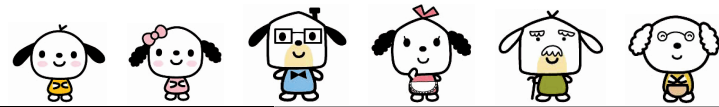


区画	地番	面積(㎡)	坪数	間口(m)	向き	坪単価(円)	価格(円)	備考
	2-1	178.21	53.9	約11.6	東	83,400	4,500,000	
施設負担金		上下水道負担金:実費						



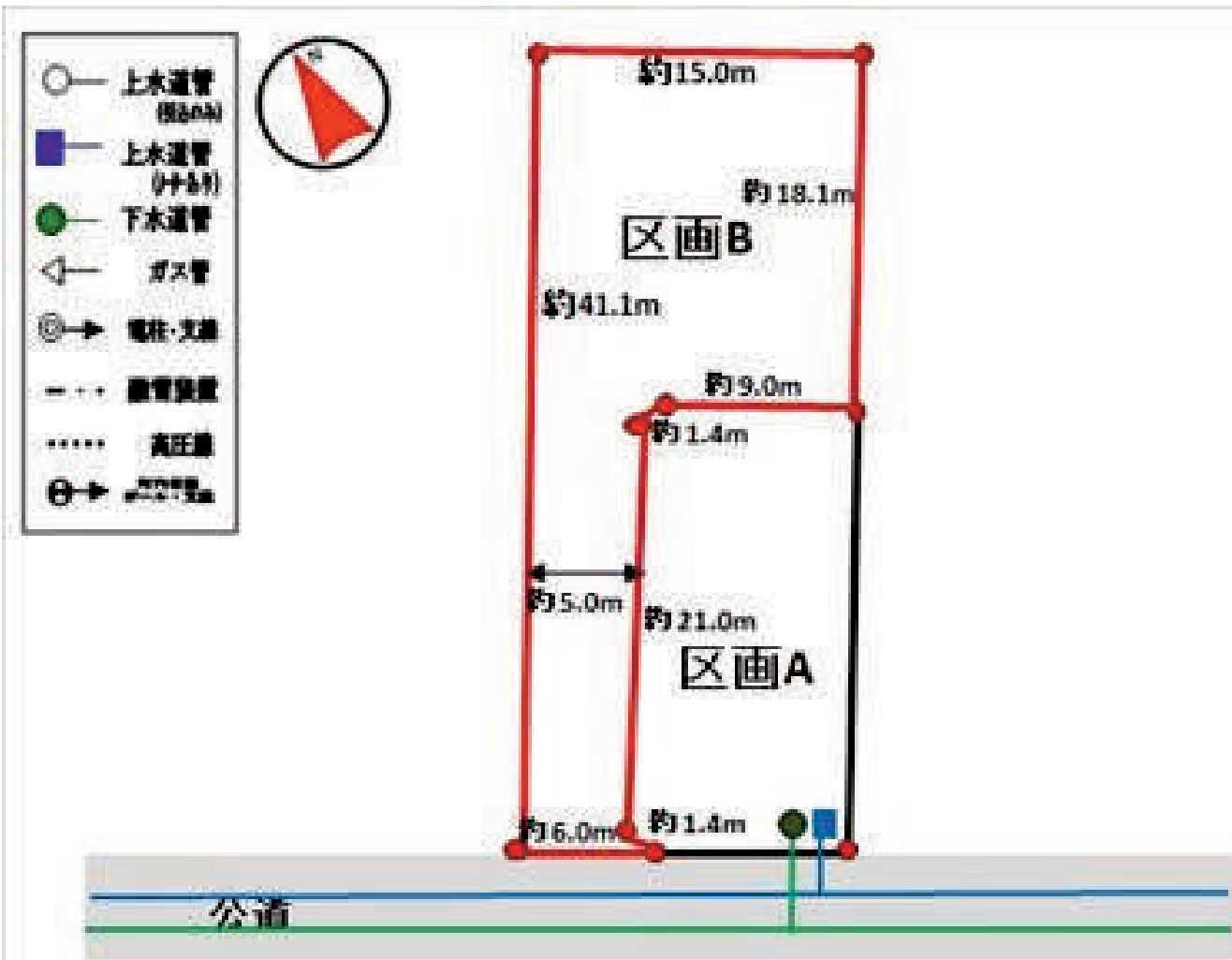
土地

物件概要書



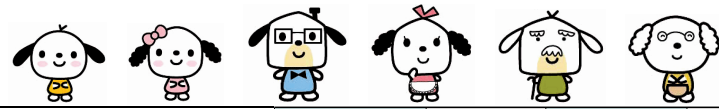
所在地	能美市佐野町イ95番1、95番4 【A・B】	小学校	湯野	中学校	寺井
用途地域	準工業地域	地目	宅地	現況	建付地
交通機関	のみバス【佐野】バス停より徒歩約2分	建蔽率	60%	容積率	200%
引渡予定	更地・分筆後	取引態様	仲介		
都市計画区域	非線引区域	地区計画			
道路種別	公道	道路幅員	南西:約6.0m		
設備	【電気】北電 【ガス】LP 【水道】公営水道 【排水】公共下水				
規制・制限等					
備考	建物解体・更地・分筆登記は売主負担 上・下水道宅地内引込買主負担				

区画	予定地番	面積(m ²)	坪数	間口(m)	向き	坪単価(円)	価格(円)	備考
A	95番1	231.53	70.03	約9.0	南西	85,000	5,952,000	下水道引込有
B	95番4	389.95	117.95	約6.0	南西	50,000	5,898,000	上下水道引込実費
施設負担金								



土地

物件概要書



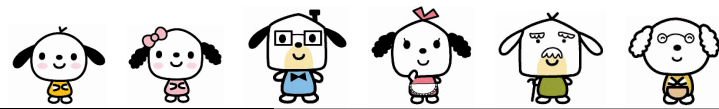
所在地	能美市泉台町西67番1	小学校	湯野	中学校	寺井
		地目	宅地	現況	その他
用途地域	第一種中高層住居専用地域	建蔽率	60%	容積率	200%
交通機関	バス【泉台コミュニティセンター】バス停より 徒歩約2分				
引渡予定	相談	取引態様	仲介		
都市計画区域	非線引地域	地区計画			
道路種別	公道	道路幅員	東:約15.2m		
設備	【電気】北陸電力 【ガス】集中 【水道】公営上水道 【排水】公共下水				
規制・制限等					
備考	現況渡し 上水道引込工事必要				

区画	地番	面積(m ²)	坪数	間口(m)	向き	坪単価(円)	価格(円)	備考
	67番1	281.57	85.17	約18	東	74,800	6,375,000	
施設負担金								

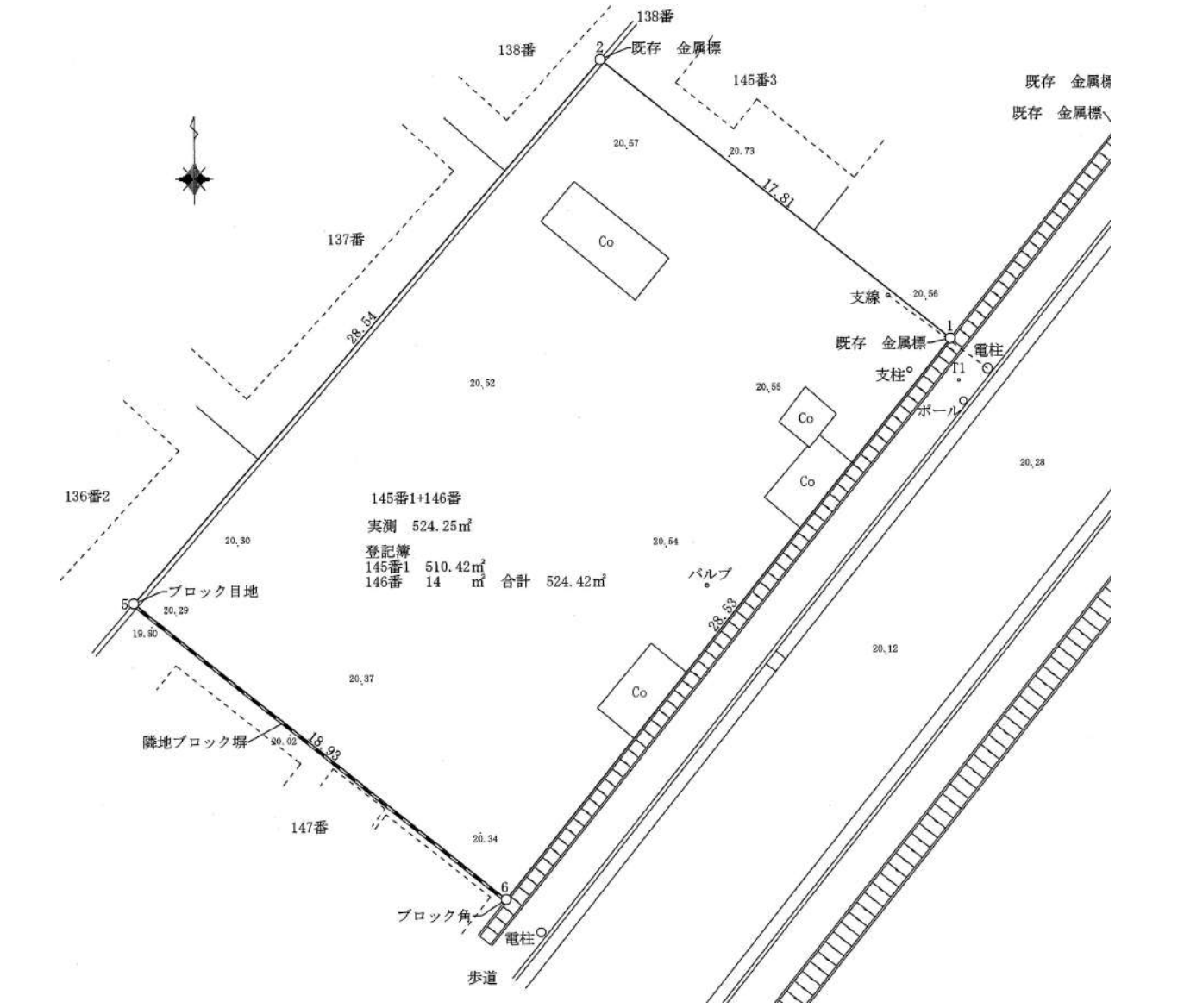


<p>石川県知事(11)第1706号 石川県宅地建物取引業協会会員</p> <p>株式会社 第一地所</p> <p>URL : http://www.djweb.co.jp/</p>	<p>金沢市泉が丘2丁目12番46号</p> <p>TEL:076-243-4001</p>	<p>担当者</p>
--	--	------------

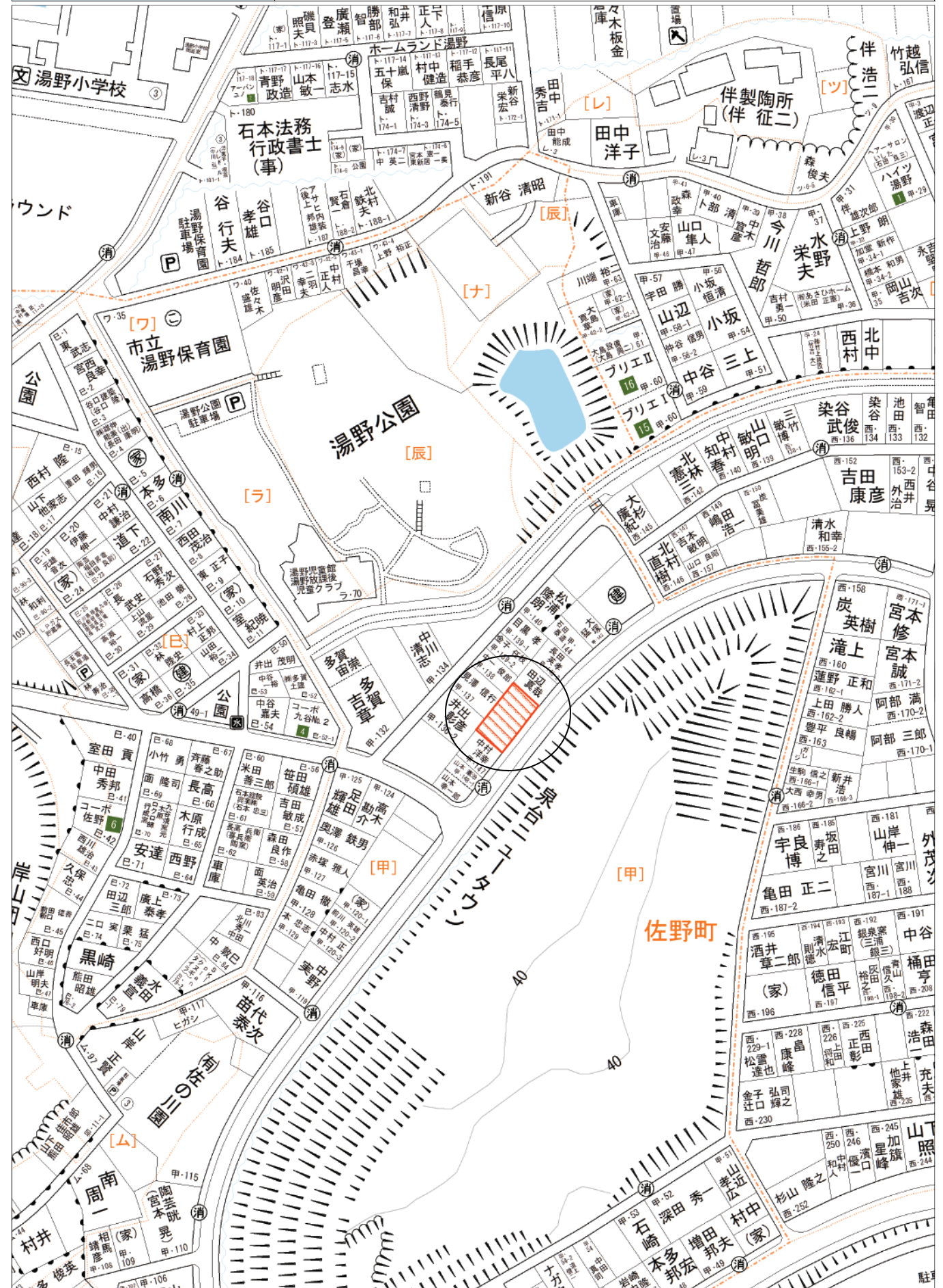
土地 物件概要書



所在地	能美市佐野町甲145番1、146番		小学校	湯野	中学校	寺井
用途地域	第一種低層住居専用地域		地目	宅地・畑	現況	更地
交通機関	北鉄バス【佐野公民館前】バス停より徒歩約5分		建蔽率	50%	容積率	80%
引渡予定	即		取引態様	一般		
都市計画区域	非線引区域	地区計画				
道路種別	公道	道路幅員	東南:12m			
設備	【電気】有り	【ガス】LP	【水道】公営上水道	【排水】公共下水		
規制・制限等						
備考	現況渡し、売主にて測量後引き渡し					
コメント	緑豊かな自然に恵まれた住環境の泉台ニュータウン。湯野公園、湯野保育園近くです！ 東南向き、間口広々28.53m、158坪のゆったりした宅地です！					

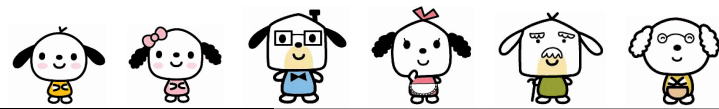


区画	地番	面積(㎡)	坪数	間口(m)	向き	坪単価(円)	価格(円)	備考
	145番1、146番	524.42	158.63	28.53	東南	65,000	10,310,000	
施設負担金		無し						

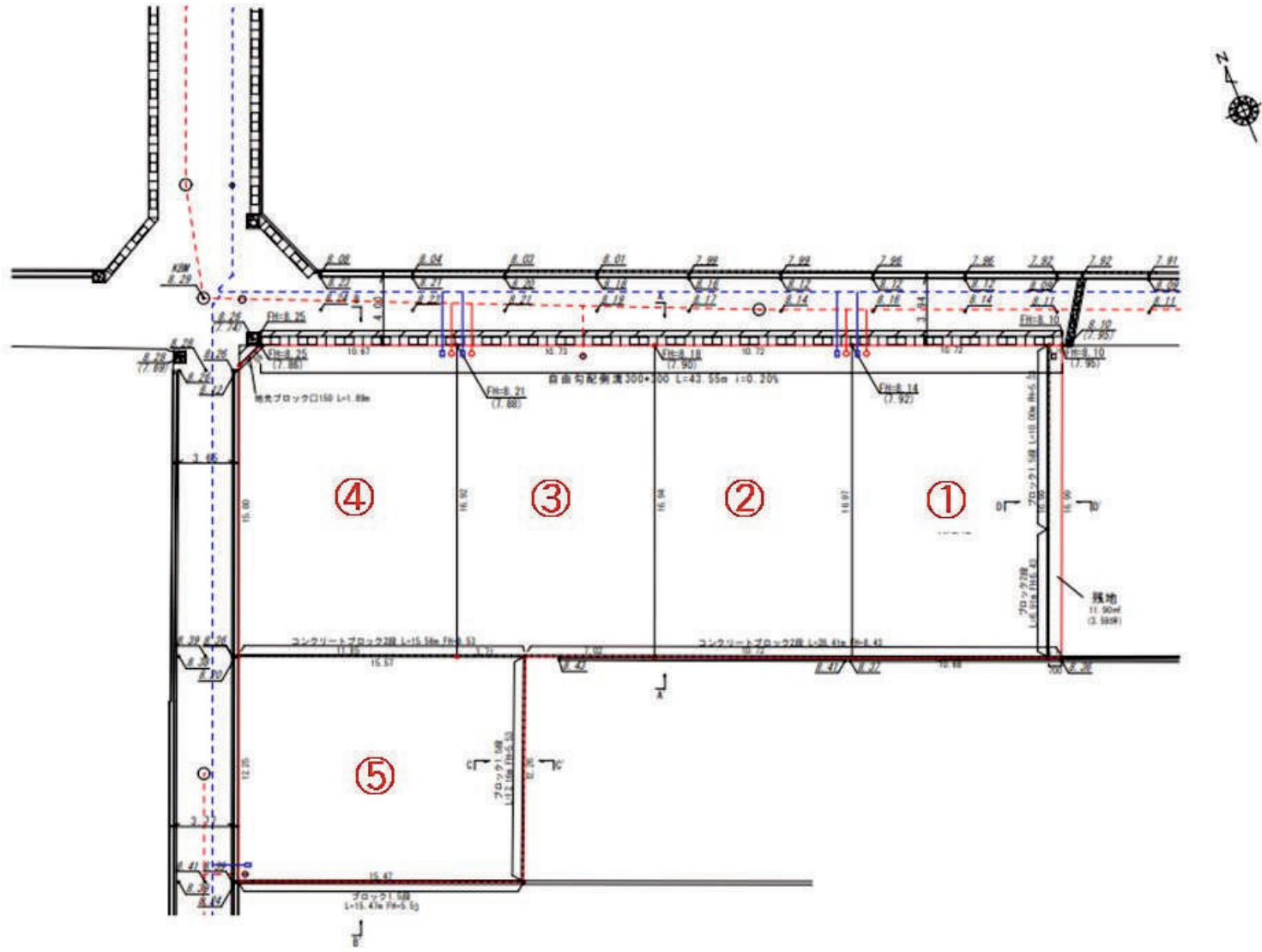


土地

物件概要書



所在地	能美市福島町才27番1~27番5 【全5区画】	小学校	浜	中学校	根上
用途地域	準工業地域	地目	宅地	現況	更地
交通機関	IRいしかわ鉄道【能美根上駅】より徒歩約25分	建蔽率	70%	容積率	200%
引渡予定	相談	取引態様	仲介		
都市計画区域	非線引区域	地区計画			
道路種別	公道	道路幅員	北東:3.94m~4.00m 北西:3.65m~3.77m		
設備	【電気】あり 【ガス】個別LP 【水道】公営水道 【排水】公共下水				
規制・制限等					
備考	・4m未満の道路に接道の為セットバック要す。 ・4号地→建蔽率の角地緩和無し。				

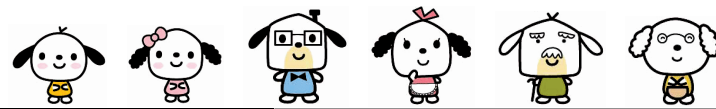


区画	地番	面積(m ²)	坪数	間口(m)	向き	坪単価(円)	価格(円)	備考	
1	27番5	181.82	55.00	10.70	北東	90,000	4,950,000		
2	27番4	181.82	55.00	10.70	北東	90,000	4,950,000		
3	27番3	181.81	54.99	10.70	北東	90,000	4,940,000		
4	27番2	199.62	60.38	10.60 15.80	北東 北西	100,000	6,030,000		
5	27番1	190.31	57.56	12.20	北西	90,000	5,180,000		
施設負担金		上下水道負担金660,000円は価格に含む。							



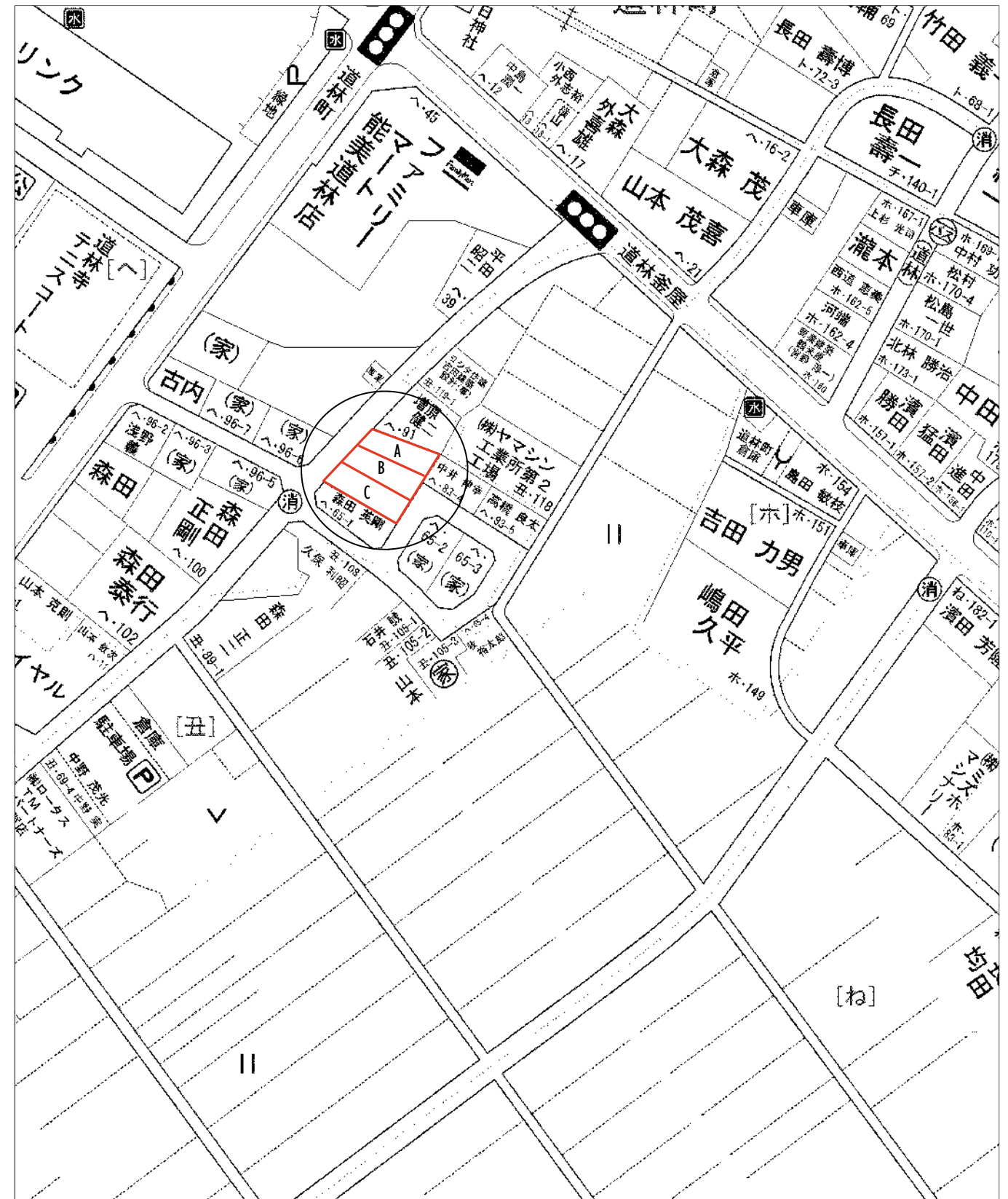
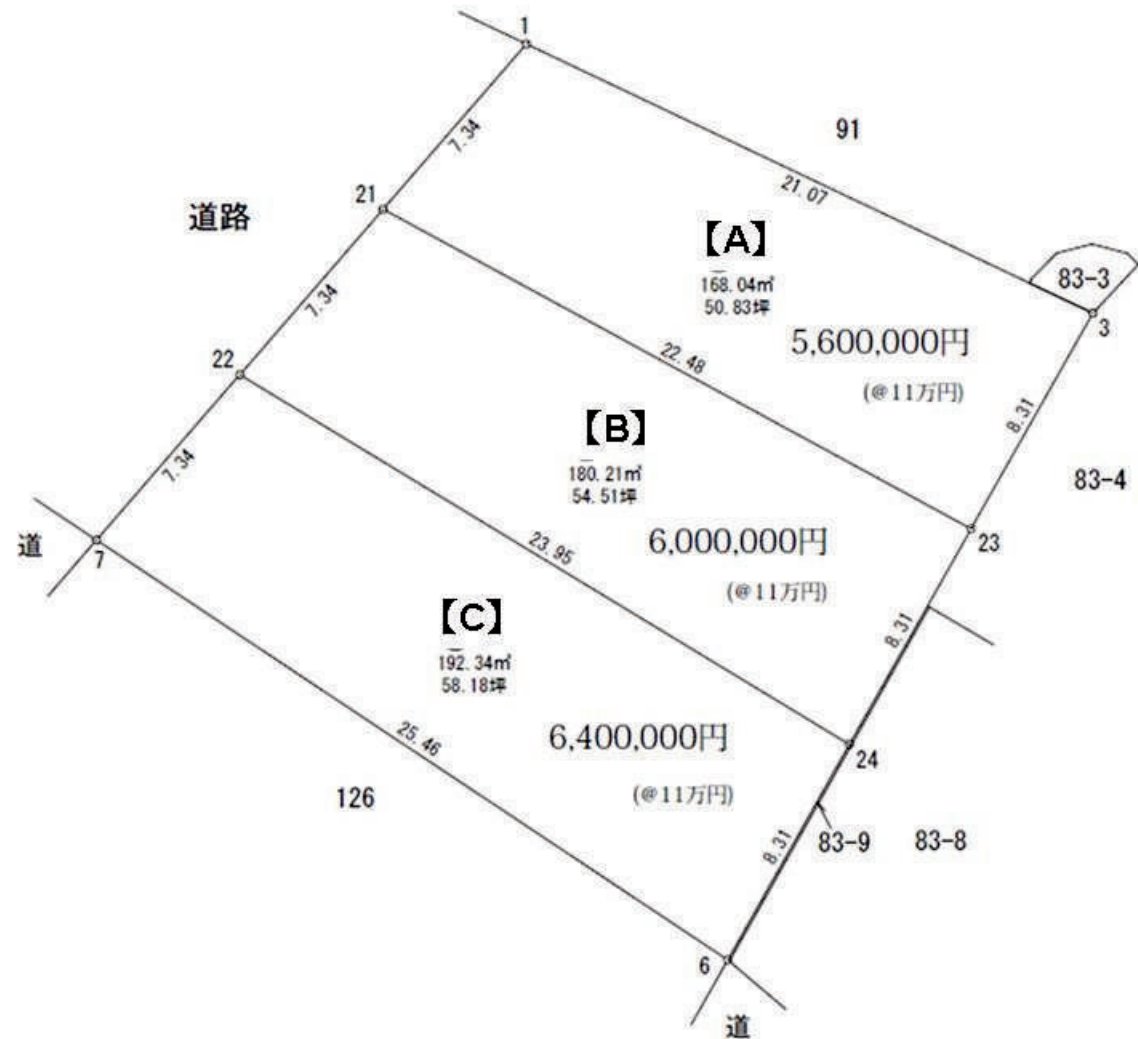
土地

物件概要書



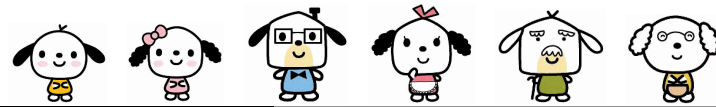
所在地	能美市道林町へ83番より分筆 【全3区画】	小学校	浜	中学校	根上
用途地域	準工業地域	地目	宅地	現況	更地
交通機関	北鉄バス【道林】バス停より徒歩約4分	建蔽率	60%	容積率	200%
引渡予定	相談	取引態様	仲介		
都市計画区域	非線引区域	地区計画			
道路種別	公道	道路幅員	北西:6.00m		
設備	【電気】引込可 【ガス】LP 【水道】公営水道 【排水】公共下水				
規制・制限等					
備考	下水道受益者負担金清算有(500円/㎡)				

区画	地番	面積(㎡)	坪数	間口(m)	向き	坪単価(円)	価格(円)	備考
A		168.04	50.83	7.34	北西	110,200	5,600,000	
B		180.21	54.51	7.34	北西	110,100	6,000,000	
C		192.34	58.18	7.34	北西	110,100	6,400,000	
施設負担金								



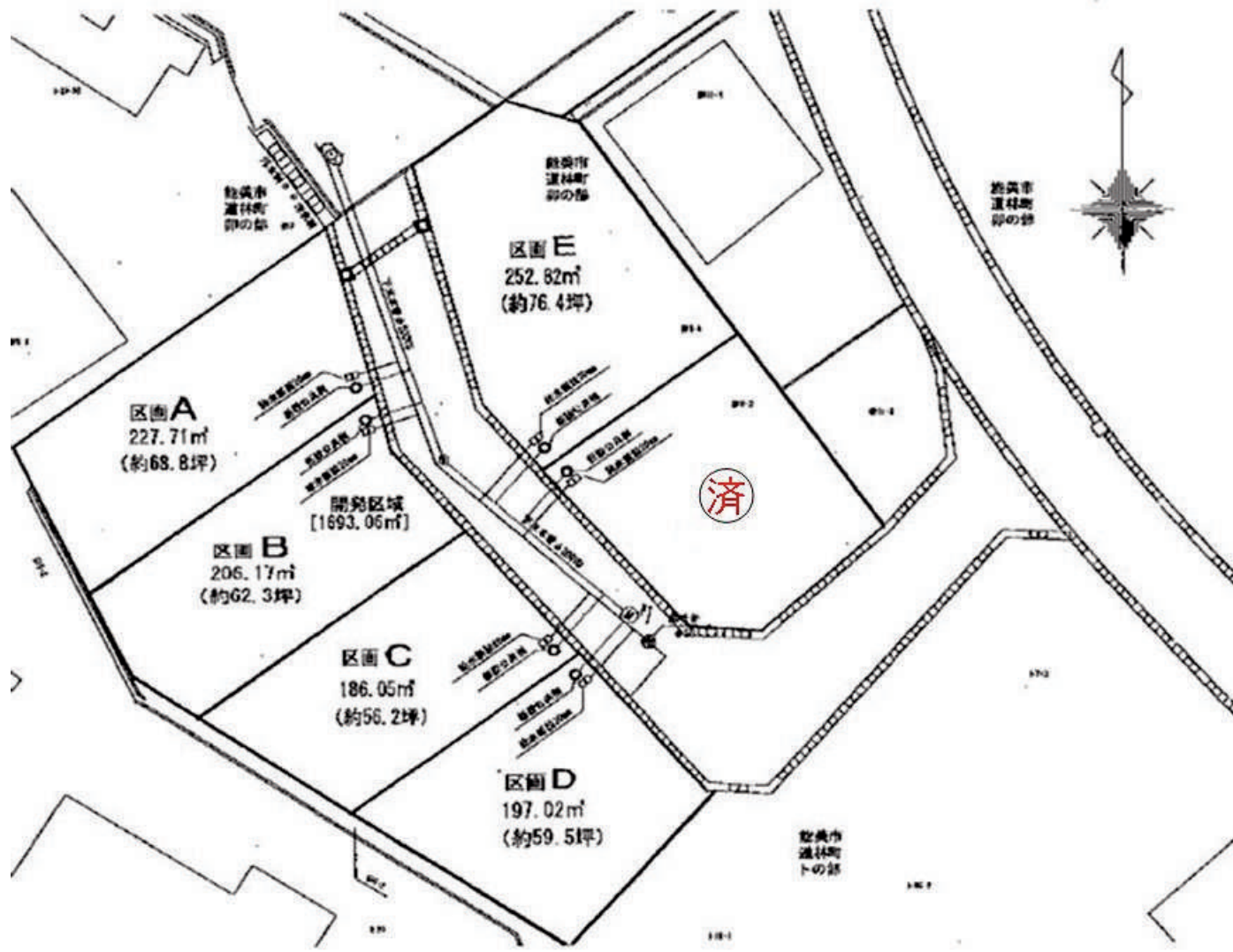
土地

物件概要書

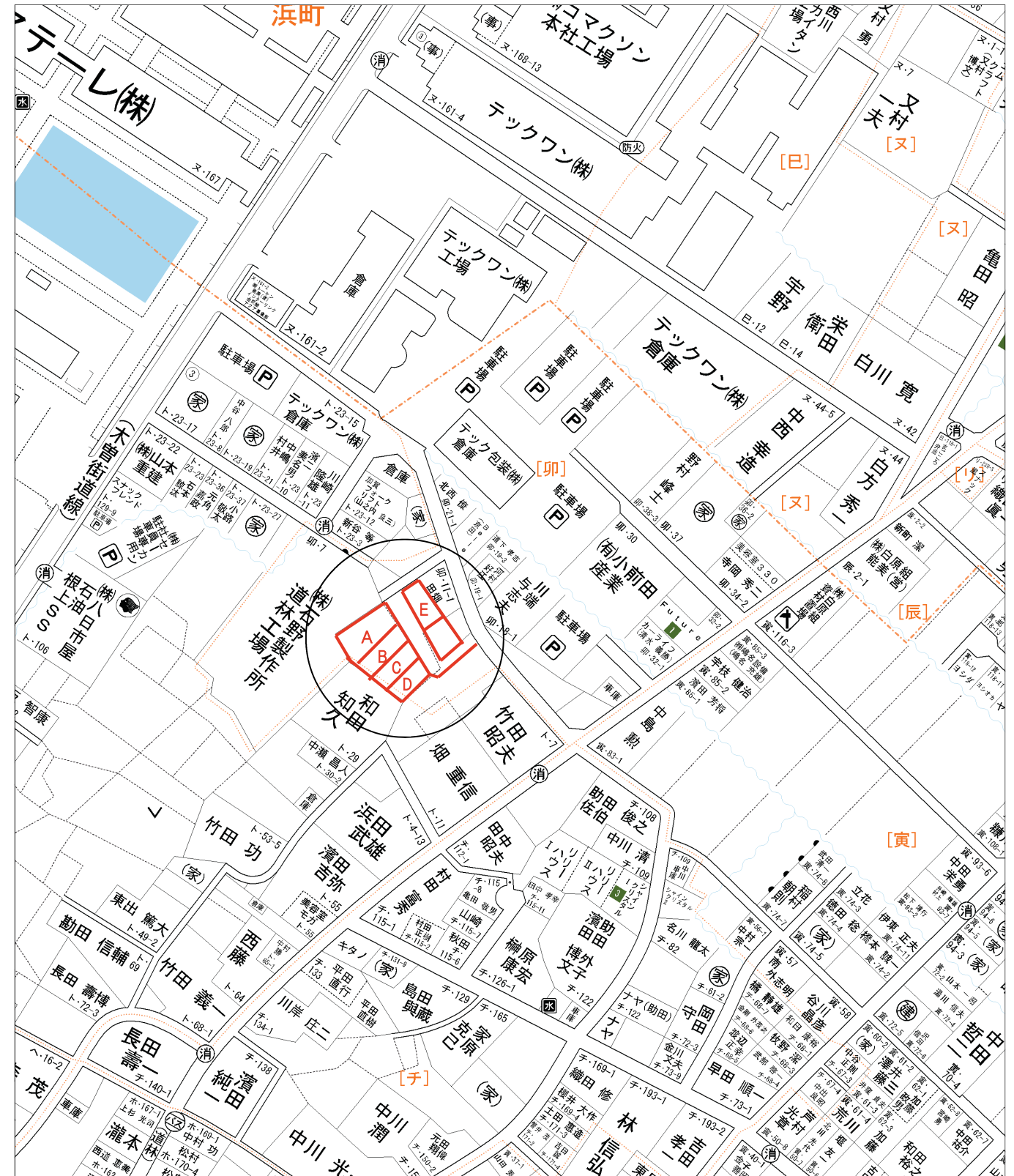


所在地	能美市道林町卯5番1他2筆 【全6区画】	小学校	浜	中学校	根上
		地目	宅地	現況	更地
用途地域	第一種住居地域	建蔽率	60%	容積率	200%
交通機関	のみバス【道林】バス停より徒歩約6分				
引渡予定	相談	取引態様	仲介		

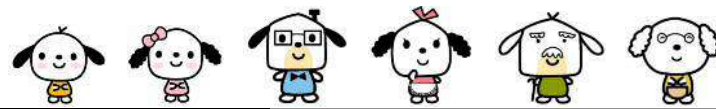
都市計画区域	非線引区域	地区計画	
道路種別	公道	道路幅員	東:6.0m 西:6.0m
設備	【電気】北電	【ガス】LP	【水道】公営水道
規制・制限等	能美市指令収能美ま整第31号		
備考			



区画	地番	面積(m ²)	坪数	間口(m)	向き	坪単価(円)	価格(円)	備考	
A		227.71	68.88	7.20	北東	102,300	7,040,000		
B		206.17	62.36	10.25	北東	98,000	6,110,000		
C		186.05	56.28	10.22	北東	103,800	5,840,000		
D		197.02	59.59	10.92	北東	103,400	6,160,000		
E		252.82	76.47	20.82	南西	104,500	7,990,000		
施設負担金		上下水道負担金含む。							



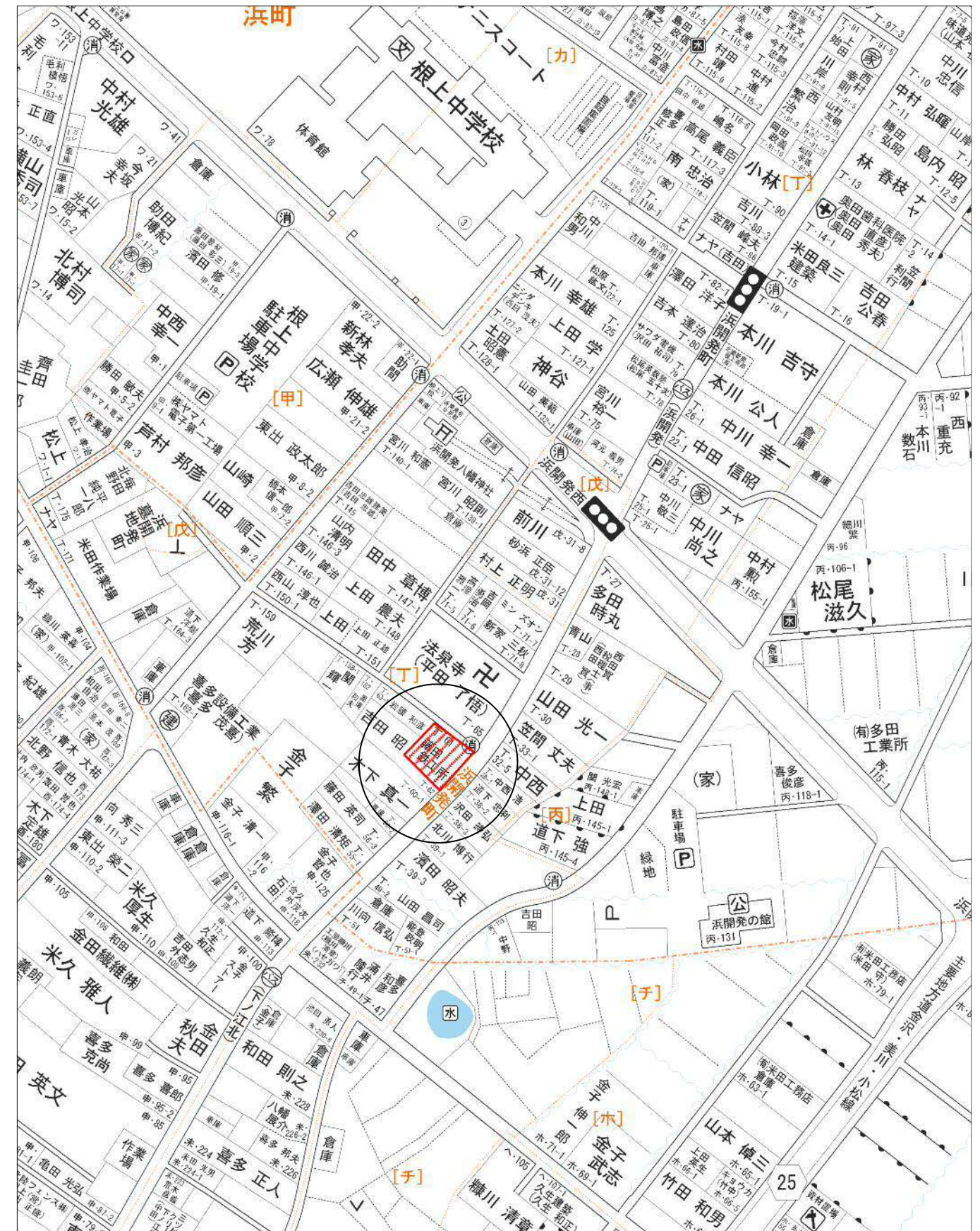
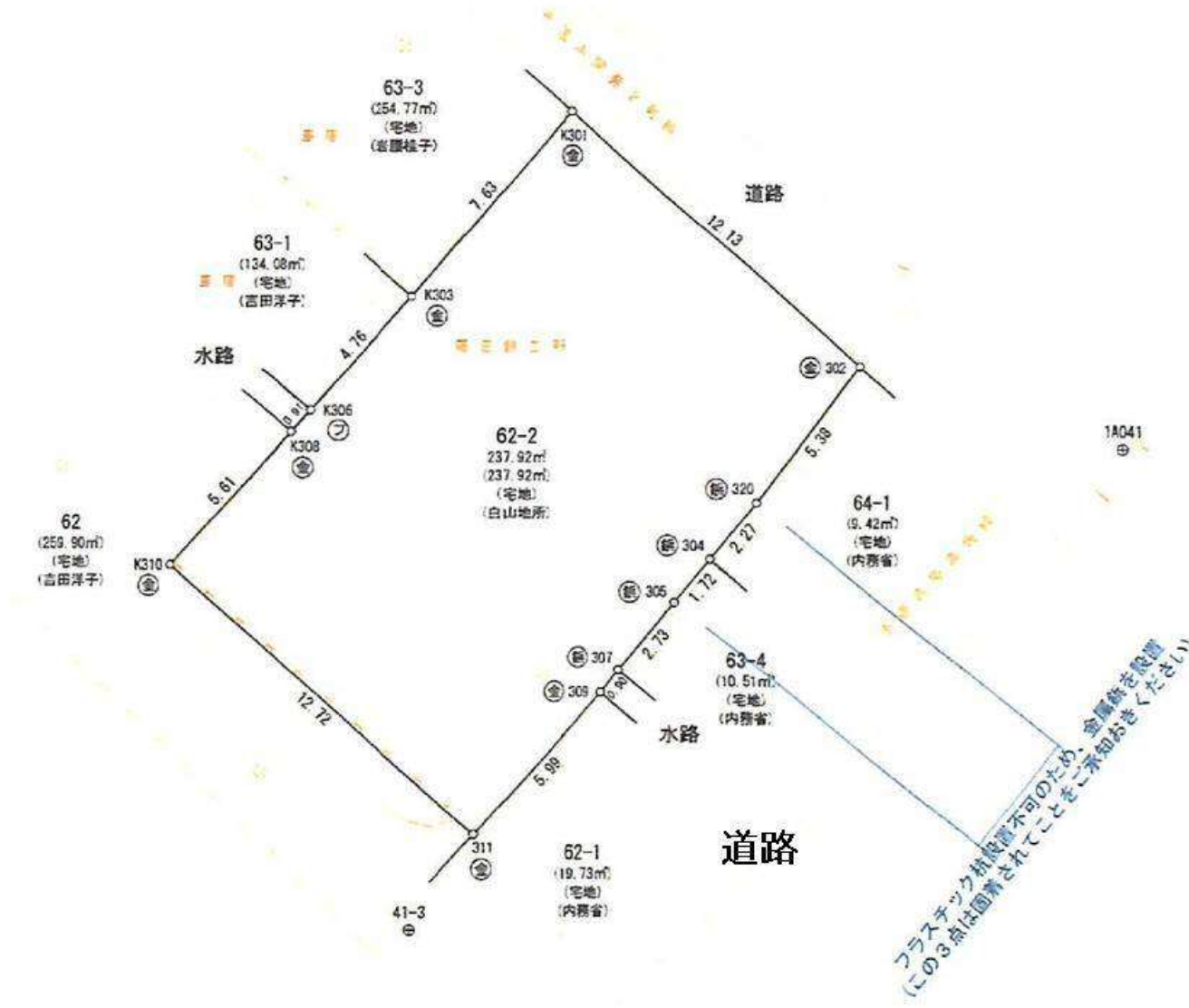
土地 物件概要書



所在地	能美市浜開発町丁62番2	小学校	浜	中学校	根上
用途地域	第一種住居地域	地目	宅地	現況	更地
交通機関	のみバス【浜開発】バス停より徒歩約3分				
引渡予定	即	建蔽率	60%	容積率	200%
取引態様	一般				

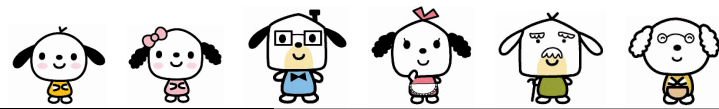
都市計画区域	非線引区域	地区計画	
道路種別	公道	道路幅員	北東:約3.35m 東南:7.64m
設備	【電気】北電 【ガス】LP 【水道】公営水道 【排水】公共下水		
規制・制限等	・いしかわ景観総合条例 ・景観計画区域 ・北東道路セットバック有(約32.5cm)		
備考	・現況有姿引渡し。 ・小中学校が近く、能美根上駅まで徒歩15分は通学、通勤に便利です。 大和ハウスが近くの福島グランパークに大型商業施設を設備すると発表がありました。		

区画	地番	面積(m ²)	坪数	間口(m)	向き	坪単価(円)	価格(円)	備考
	丁62番2	237.92	71.97	約12 約19	北東 東南	120,000	8,636,400	
施設負担金		価格に含む。						

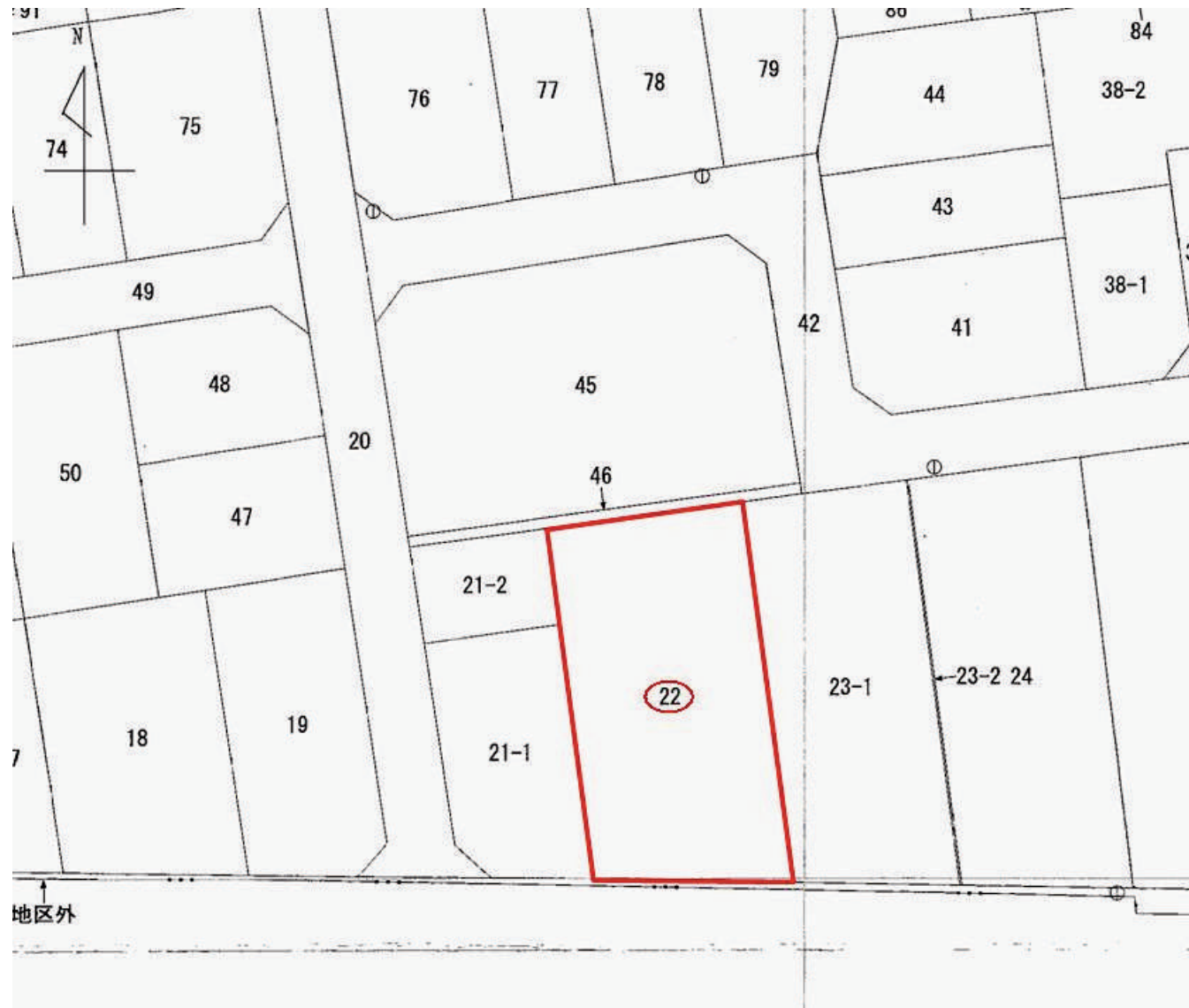


<p>石川県知事(12)第1706号 石川県宅地建物取引業協会会員 株式会社 第一地所 URL : http://www.djweb.co.jp/</p>	<p>金沢市泉が丘2丁目12番46号 TEL:076-243-4001</p>	担当者
		前田

土地 物件概要書



所在地	能美市大成町3丁目22番		小学校	浜	中学校	根上
用途地域	第一種住居地域		地目	田	現況	更地
交通機関	北鉄バス【大成東部】バス停より 徒歩約1分		建蔽率	60%	容積率	200%
引渡予定	即		取引態様	専任		
都市計画区域	非線引区域	地区計画	大成地区			
道路種別	公道	道路幅員	南:18m			
設備	【電気】有り 【ガス】 【水道】公営上水道 【排水】公共下水					
規制・制限等						
備考	上水道引込買主実費負担。大成地区 地区計画有り					
コメント	能美根上駅近く、余裕のある178坪、南向きでゆったりとした建築計画ができますよ！					

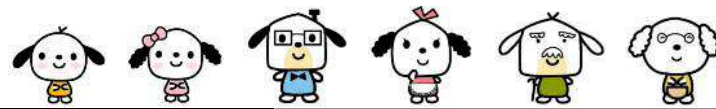


区画	地番	面積(m ²)	坪数	間口(m)	向き	坪単価(円)	価格(円)	備考
	22	589	178.17	18	南	100,000	17,900,000	
施設負担金		無し(上水道引込み買主実費負担)						



土地

物件概要書



所在地	能美市中庄町丁55番1、55番2	小学校	福岡	中学校	根上
用途地域	第一種住居地域	地目	宅地	現況	建付地
交通機関	のみバス【中庄】バス停より徒歩約3分	建蔽率	60%	容積率	200%
引渡予定	相談	取引態様	仲介		
都市計画区域	非線引区域	地区計画			
道路種別	公道	道路幅員	東:4.27m	南:3.62m	
設備	【電気】北電	【ガス】	【水道】公営水道	【排水】公共下水	
規制・制限等					
備考	確定測量後、多少面積が増減する可能性があります。 セットバック要。				

区画	地番	面積(㎡)	坪数	間口(m)	向き	坪単価(円)	価格(円)	備考
	55番1	283.56	85.77	13.54	東	55,100	4,720,000	
	55番2	265.10	80.19	7.77 25.87	東南	55,000	4,410,000	
施設負担金	55番1→上下水道負担金価格に含む。 55番2→下水道負担金価格に含む。上水道引込費用は買主負担。							

