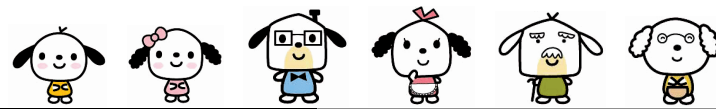


野々市市

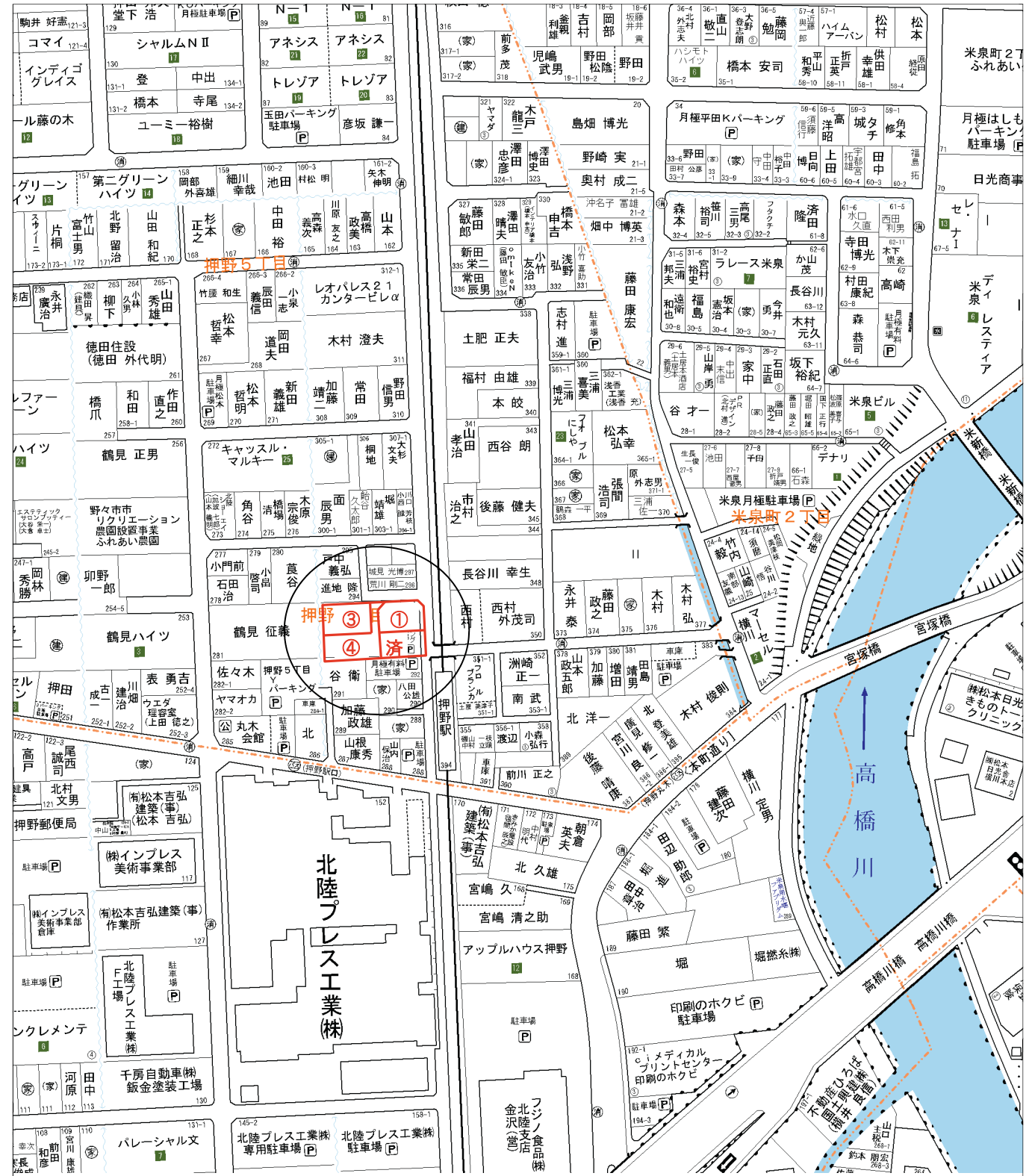
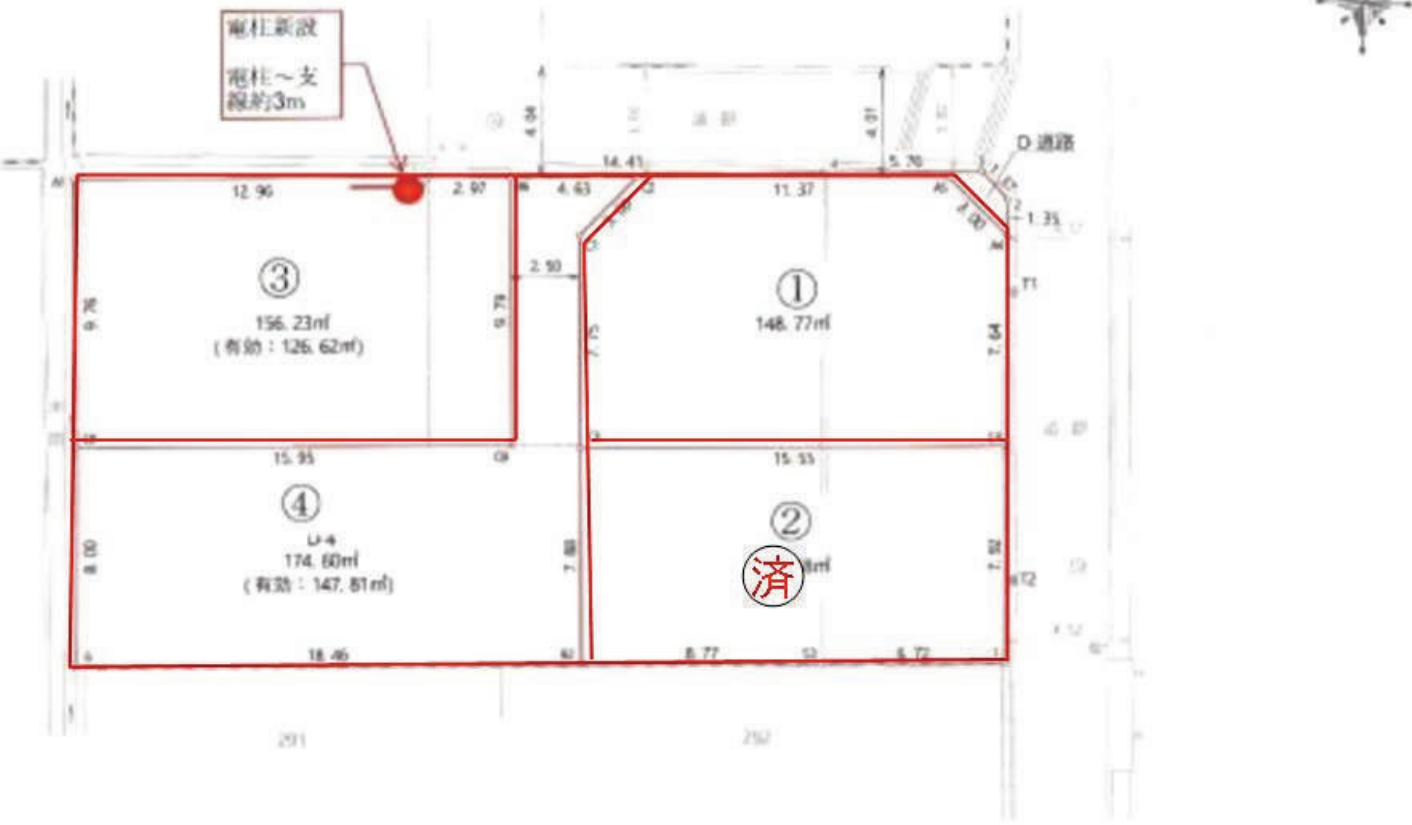
～ 菅原・舘野・御園・野々市・富陽～

土地 物件概要書



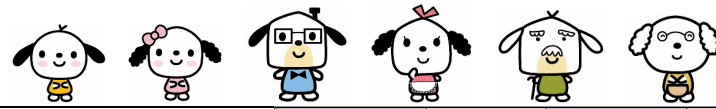
所在地	野々市市押野5丁目293番1、293番2より分筆【全4区画】	小学校	館野	中学校	布水
用途地域	第一種住居地域	地目	宅地	現況	更地
交通機関	北鉄石川線【押野駅】より徒歩約1分	建蔽率	60%	容積率	200%
引渡予定	相談	取引態様	仲介		
都市計画区域	市街化区域	地区計画			
道路種別	公道	道路幅員	北:約4.01m 東:約4.51m		
設備	【電気】北電 【ガス】 【水道】公営水道 【排水】公共下水				
規制・制限等	・3号地、4号地は通行地役権の同意を結ぶ必要があります。 ・建物建築の際は隣地境界線までの距離を50cm以上とする同意を結んでいただきます。 ・3号地内には電柱が入る予定です。				
備考					

区画	地番	面積(m ²)	坪数	間口(m)	向き	坪単価(円)	価格(円)	備考
1	293番1	148.77	45.00	11.37 7.64	北東	351,200	15,800,000	
3	293番5	156.23	47.25	2.97	北	265,700	12,550,000	有効宅地 126.62㎡
4	293番6	174.60	52.81	4.63	北	237,700	12,550,000	有効宅地 147.81㎡
施設負担金		施設負担金含む。						



土地

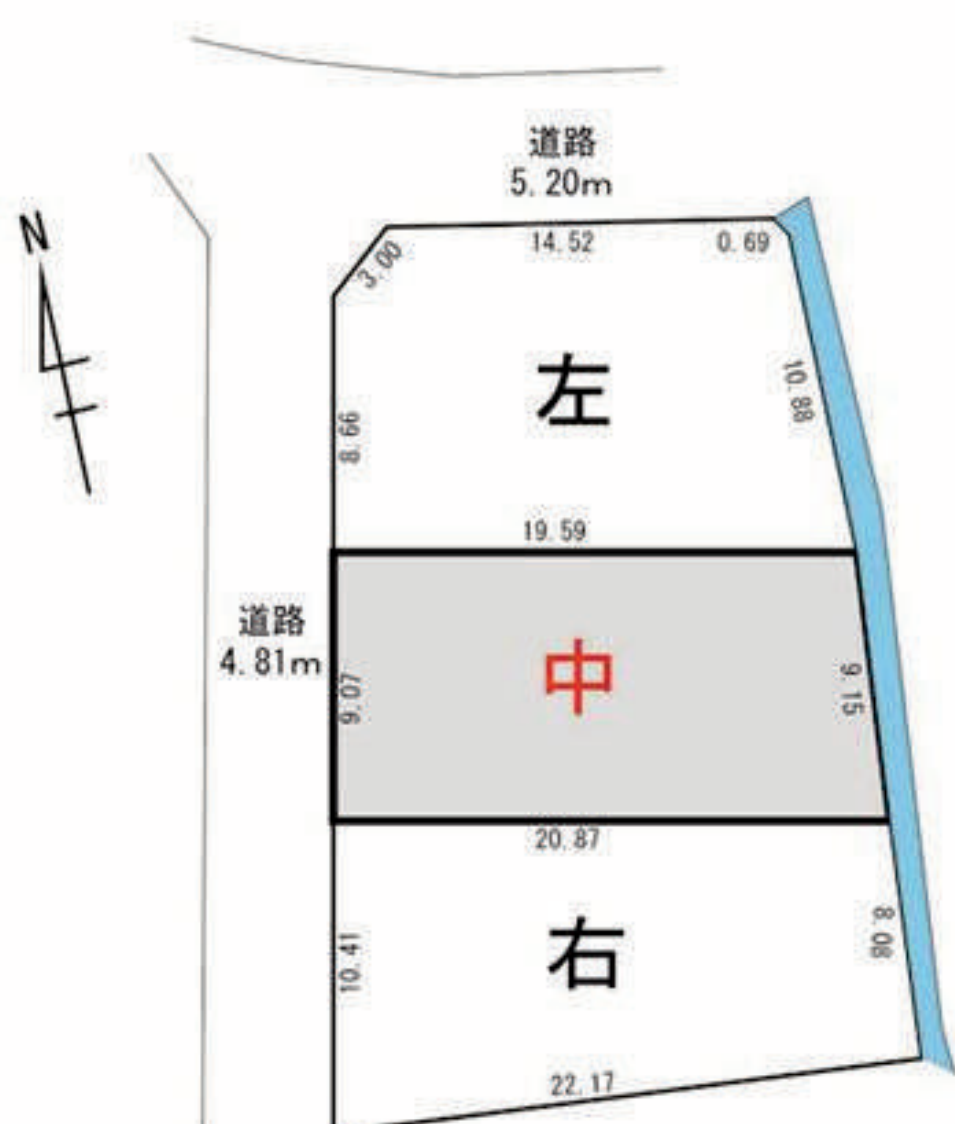
物件概要書



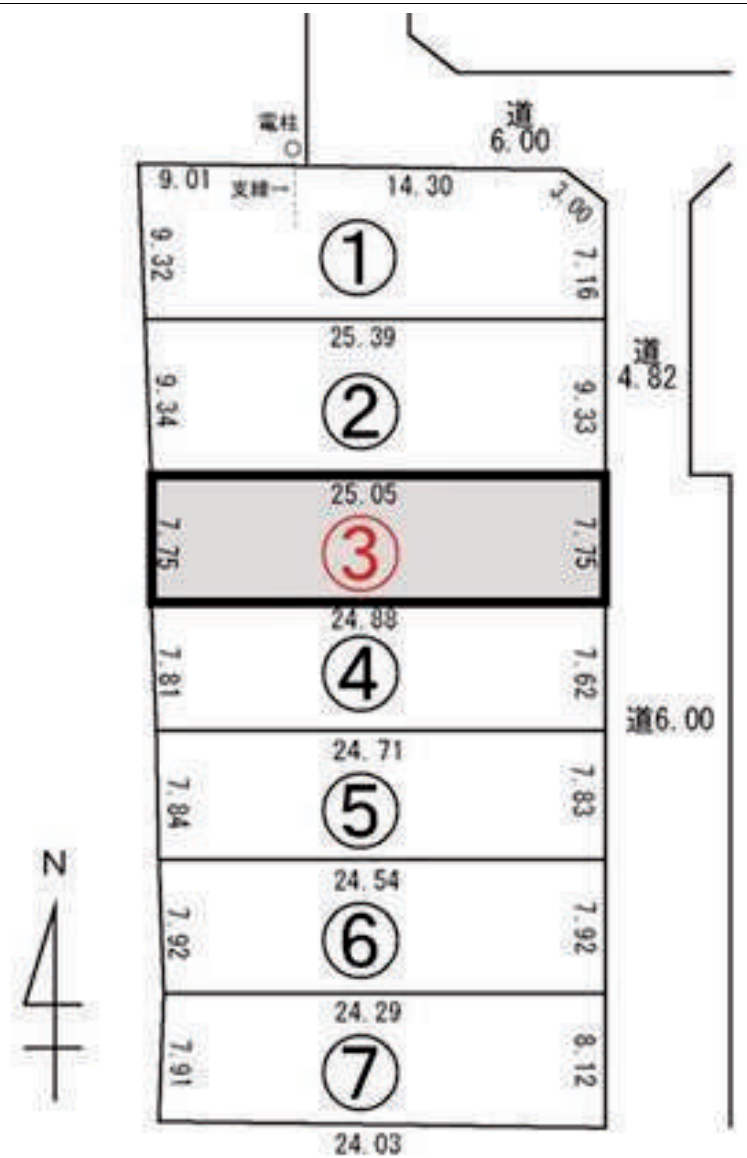
所在地	野々市市本町3丁目19番外 【全3区画】	小学校	菅原	中学校	布水
		地目	宅地	現況	更地
用途地域	近隣商業地域	建蔽率	80%	容積率	300%
交通機関	北陸鉄道石川線【野々市工大前駅】より徒歩約9分				
引渡予定	相談	取引態様	仲介		

都市計画区域	市街化区域	地区計画	
道路種別	公道	道路幅員	北:5.20m 西:4.81m
設備	【電気】あり 【ガス】LP 【水道】公営水道 【排水】公共下水		
規制・制限等	・景観法による規制有。 ・隔離指導の可能性あり。		
備考	・分割計画図の為、面積の変動があります。 ・敷地内電線あり。		

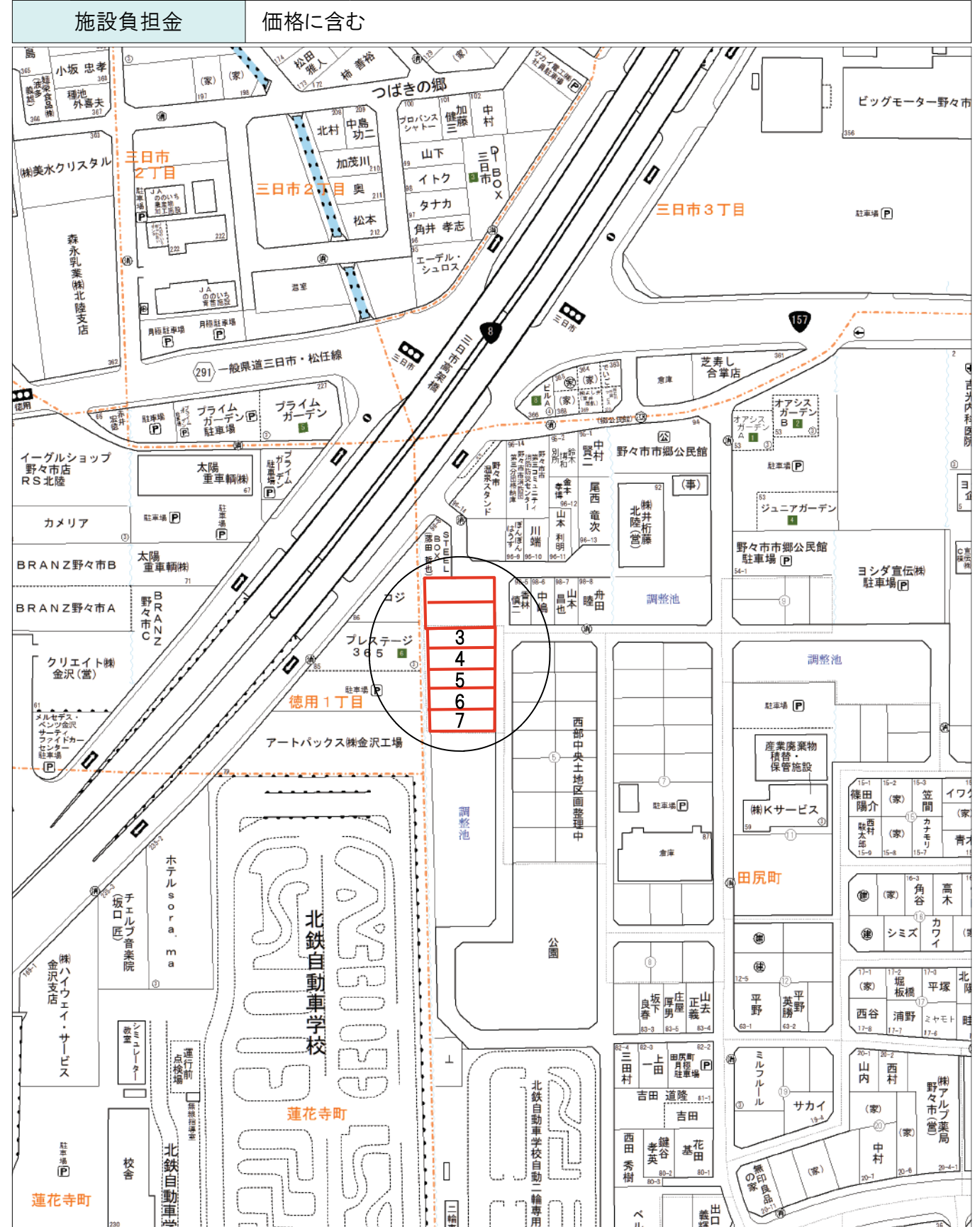
区画	地番	面積(m ²)	坪数	間口(m)	向き	坪単価(円)	価格(円)	備考	
左	19番1	198.36	60.00	14.52 8.66	北西	325,000	19,500,000		
予	中	19番、20番、20番1	183.54	55.52	9.07	西	325,000	18,040,000	
右	19番3	198.35	60.00	10.41	西	315,000	18,900,000		
施設負担金									



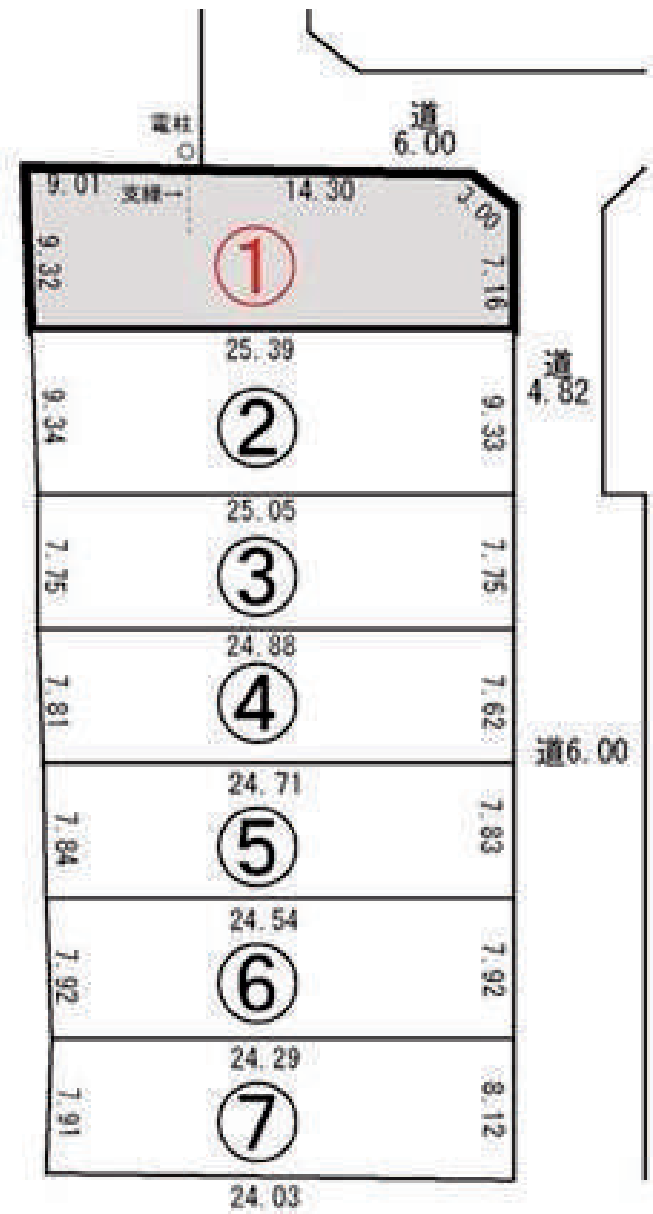
土地		物件概要書			
所在地	野々市市西部中央土地区画整理地内 2街区2-1-1、他 【全5区画】	小学校	野々市	中学校	野々市
用途地域	準工業地域	地目	雑種地	現況	更地
交通機関	コミュニティバス「のっティ」【郷公民館】バス停より徒歩約5分	建蔽率	60%	容積率	200%
引渡予定	相談	取引態様	仲介		
都市計画区域	市街化区域	地区計画	西部中央地区		
道路種別	公道	道路幅員	東:6.0m		
設備	【電気】 【ガス】LP 【水道】公営水道 【排水】公共下水				
規制・制限等	景観法による規制有り				
備考	換地処分は令和9年に完了予定 電力供給のため敷地内に電柱、支線等入る場合有り 4号地:188.15㎡ 仮換地、5.55㎡ 保留地 6号地:162.30㎡ 仮換地、31.40㎡ 保留地				



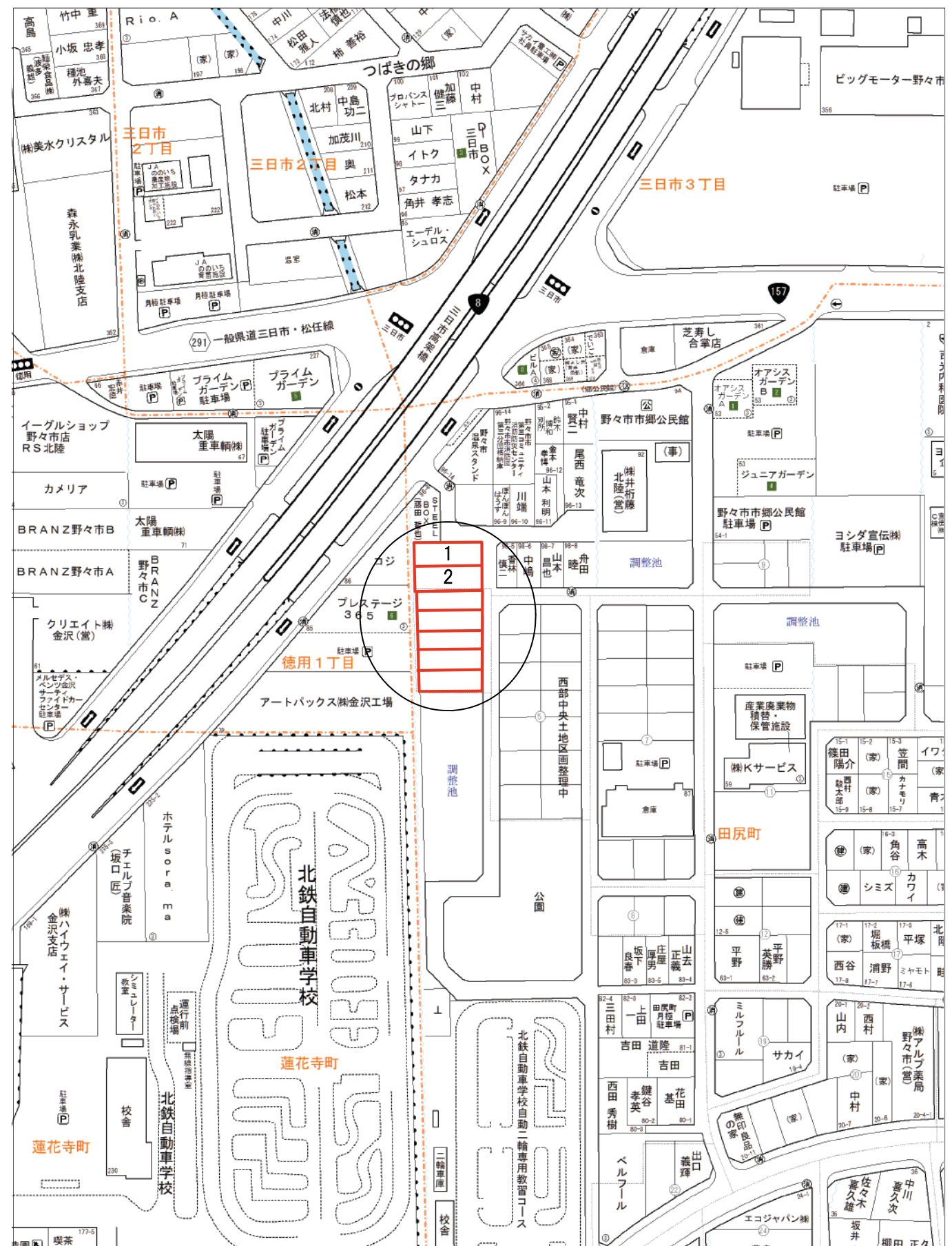
区画	地番	面積(㎡)	坪数	間口(m)	向き	坪単価(円)	価格(円)	備考
3		193.71	58.59	7.75	東	320,000	18,740,000	
4		193.70	58.59	7.62	東	320,000	18,740,000	
5		193.70	58.59	7.83	東	320,000	18,740,000	
6		193.71	58.59	7.92	東	320,000	18,740,000	
7		193.71	58.59	8.12	東	320,000	18,740,000	



土地 物件概要書					
所在地	野々市市田尻町133番、147番より 【全2区画】	小学校	野々市	中学校	野々市
用途地域	準工業地域	地目	雑種地	現況	更地
交通機関	コミュニティバス「のっティ」【郷公民館】バス停より徒歩約5分	建蔽率	60%	容積率	200%
引渡予定	相談	取引態様	仲介		
都市計画区域	市街化区域	地区計画			
道路種別	公道	道路幅員	北:6.0m · 東:4.82m		
設備	【電気】 【ガス】LP 【水道】公営水道 【排水】公共下水				
規制・制限等	景観法による規制有り				
備考	地目を宅地にして引き渡し 電力今日級のため敷地内に電柱、支線等入る場合有り				



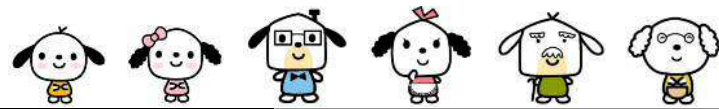
区画	地番	面積(㎡)	坪数	間口(m)	向き	坪単価(円)	価格(円)	備考
1		235.57	71.25	14.30 7.16	北東	280,000	19,950,000	敷地内支線有
2		235.54	71.25	9.33	東	300,000	21,370,000	
施設負担金		価格に含む						



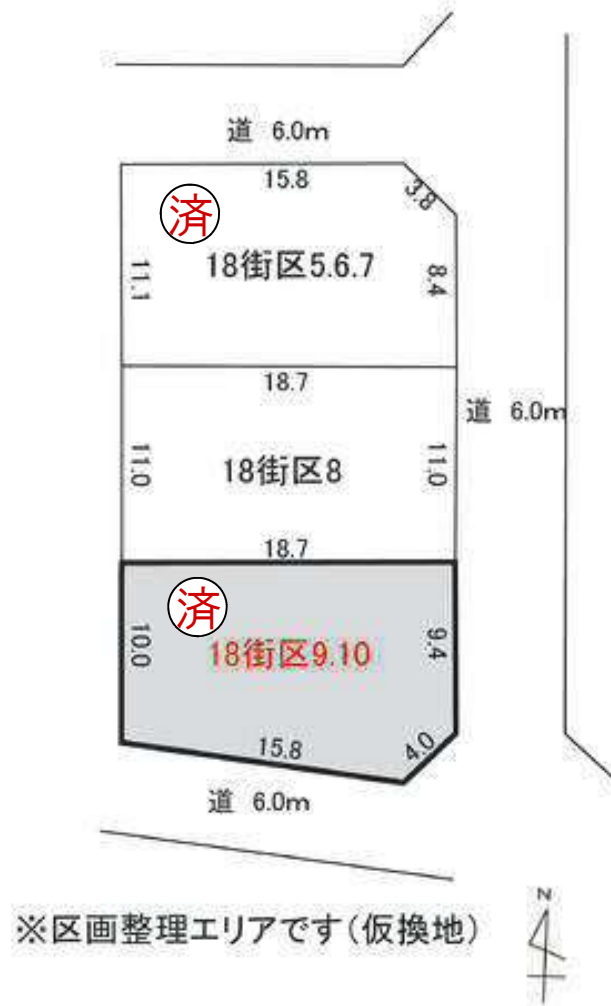
	石川県知事(12)第1706号 石川県宅地建物取引業協会会員 株式会社 第一地所 URL : http://www.djweb.co.jp/	金沢市泉が丘2丁目12番46号 TEL:076-243-4001	担当者

土地

物件概要書



所在地	野々市市中林土地区画整理地内18街区	小学校	富陽	中学校	野々市
用途地域	第一種中高層住居専用地域	地目	宅地	現況	更地
交通機関	のっティ【中林丸の内】バス停より 徒歩約3分	建蔽率	60%	容積率	200%
引渡予定	相談	取引態様	仲介		
都市計画区域	市街化区域	地区計画	野々市市中林地区 地区計画-住宅地区A		
道路種別	公道	道路幅員	東:6.0m 南:6.0m		
設備	【電気】北陸電力 【ガス】LPガス 【水道】公営上水道 【排水】公共下水				
規制・制限等	景観法による規制有				
備考	換地処分は令和7年に完了予定 換地処分告知の翌日に面積が確定します。				



区画	地番	面積(m ²)	坪数	間口(m)	向き	坪単価(円)	価格(円)	備考
	18-8	207	62.61	11.0	東	318,900	19,970,000	
施設負担金		価格に含む						



分譲地		物件概要書			
所在地	野々市市中林土地区画整理地内25街区 【全12区画】	小学校	富陽	中学校	野々市
団地名称		完成時地目	宅地		
用途地域	第二種住居専用地域	建蔽率	60%	容積率	200%
交通機関	コミュニティバス【中林】バス停より徒歩約5分				
引渡予定	即日	取引態様	仲介		
都市計画区域	市街化区域	地区計画	野々市市中林地区 業務サービス地区		
道路種別	公道	道路幅員	西:約8.65m・東:約6mm		
設備	【電気】北陸電力 【ガス】個別プロパン 【水道】公営上水道 【排水】公共下水				
規制・制限等	<ul style="list-style-type: none"> ・景観法による規制有 ・野々市市中林地区 地区計画 業務サービス地区 ・野々市市建築 開発指導要綱 ・換地処分は令和7年に完了予定 ・埋文地域-遺跡保護区域に該当。建築時は埋文課に事前確認必須、地盤改良に一定の規定有り。 				
備考					



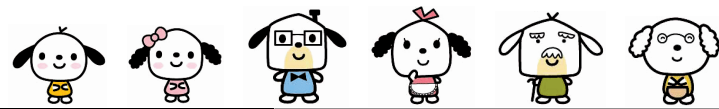
区画	地番	面積(m ²)	坪数	間口(m)	向き	坪単価(円)	価格(円)	備考	
9		187.12	56.60	8.62	西	315,000	17,820,000		
10		182.88	55.32	8.60	西	315,000	17,420,000		
11		180.13	54.48	8.60	西	315,000	17,160,000		
12		178.51	53.99	8.60	西	315,000	17,000,000		
施設負担金		価格に含む							



	石川県知事(11)第1706号 石川県宅地建物取引業協会会員	金沢市泉が丘2丁目12番46号 TEL:076-243-4001	担当者
	株式会社 第一地所 URL : http://www.djweb.co.jp/		

土地

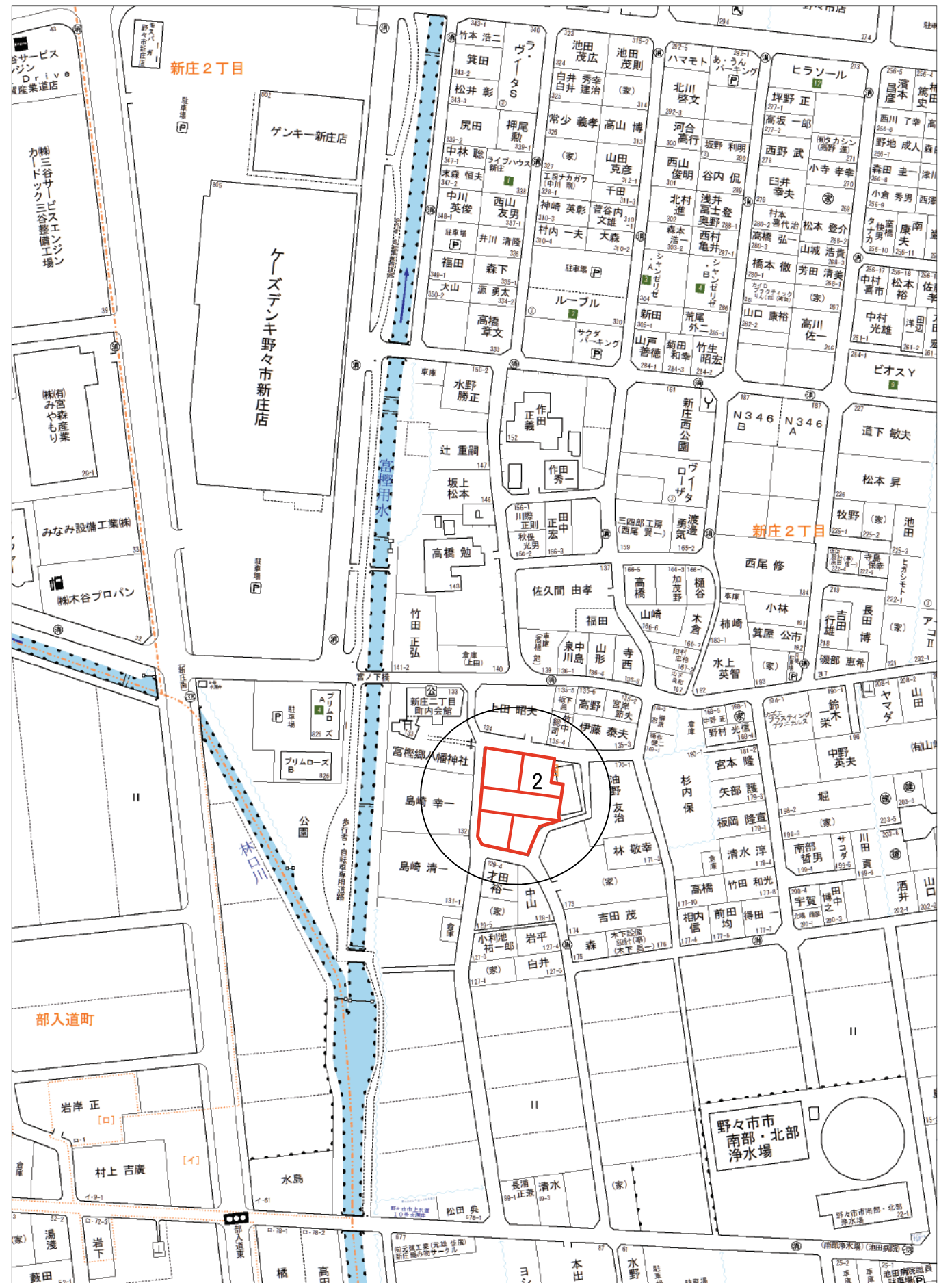
物件概要書



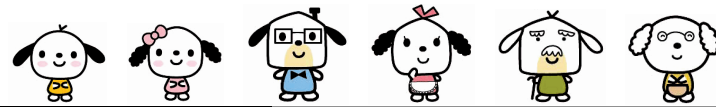
所在地	野々市市新庄2丁目130番1より分筆 【全5区画】		小学校	富陽	中学校	野々市
用途地域	第二種中高層住居専用地域		地目	宅地	現況	造成中
交通機関	北鉄バス【上新庄】バス停より徒歩3分		建蔽率	60%	容積率	200%
引渡予定	相談		取引態様	仲介		
都市計画区域	市街化区域	地区計画				
道路種別	公道	道路幅員	西:5.67m・北:5.27m 東:4.07m・南:4.78m			
設備	【電気】北陸電力 【ガス】		【水道】公営上水道		【排水】公共下水	
規制・制限等						
備考						



区画	地番	面積(㎡)	坪数	間口(m)	向き	坪単価(円)	価格(円)	備考
2	130番7	159.29	48.18	8.05	北	234,600	11,300,000	
施設負担金		660,000円 別途必要						

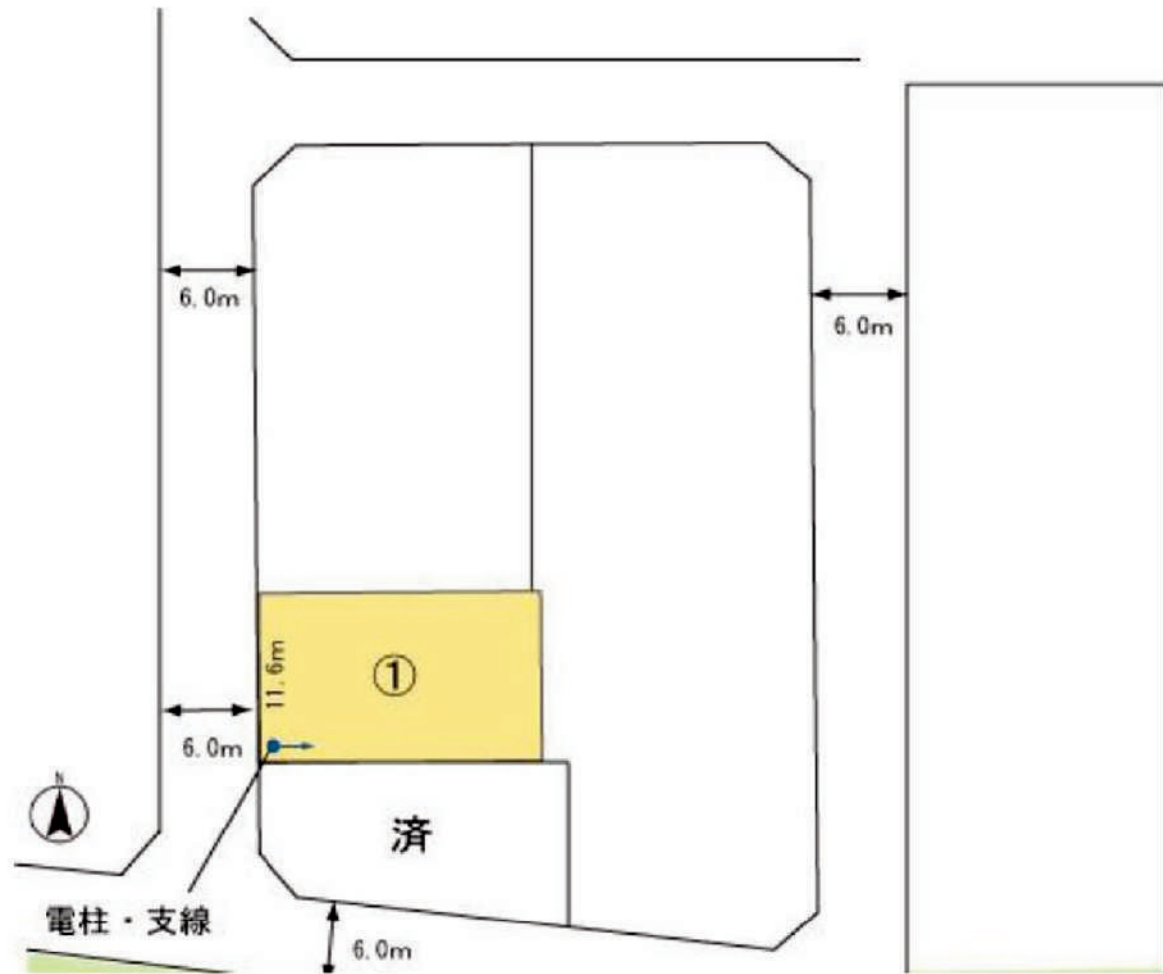


土地 物件概要書



所在地	野々市市中林1丁目	小学校	富陽	中学校	野々市
	野々市市中林土地区画整理地区21街区10・11	地目	宅地	現況	更地
用途地域	第1種中高層住居専用地域	建蔽率	60%	容積率	200%
交通機関	北鉄バス【中林丸の内】バス停より 徒歩約7分				
引渡予定	即	取引態様	仲介		

都市計画区域	市街化区域	地区計画	有
道路種別	公道	道路幅員	西;6m
設備	【電気】北陸電力 【ガス】LP 【水道】公営上水道 【排水】公共下水		
規制・制限等			
備考	<ul style="list-style-type: none"> ・土地区画整・理地内で現在造成中です。 ・敷地内電柱及び視線の設置予定有り。 ・地区計画有り。 ・埋蔵文化財包蔵地。 		



区画	地番	面積(m ²)	坪数	間口(m)	向き	坪単価(円)	価格(円)	備考
①	21街区10・11	229	69.27	11.6	西	287,300	19,900,000	
施設負担金		上下水道施設負担金660,000円、価格に含む						

