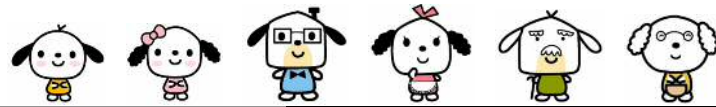


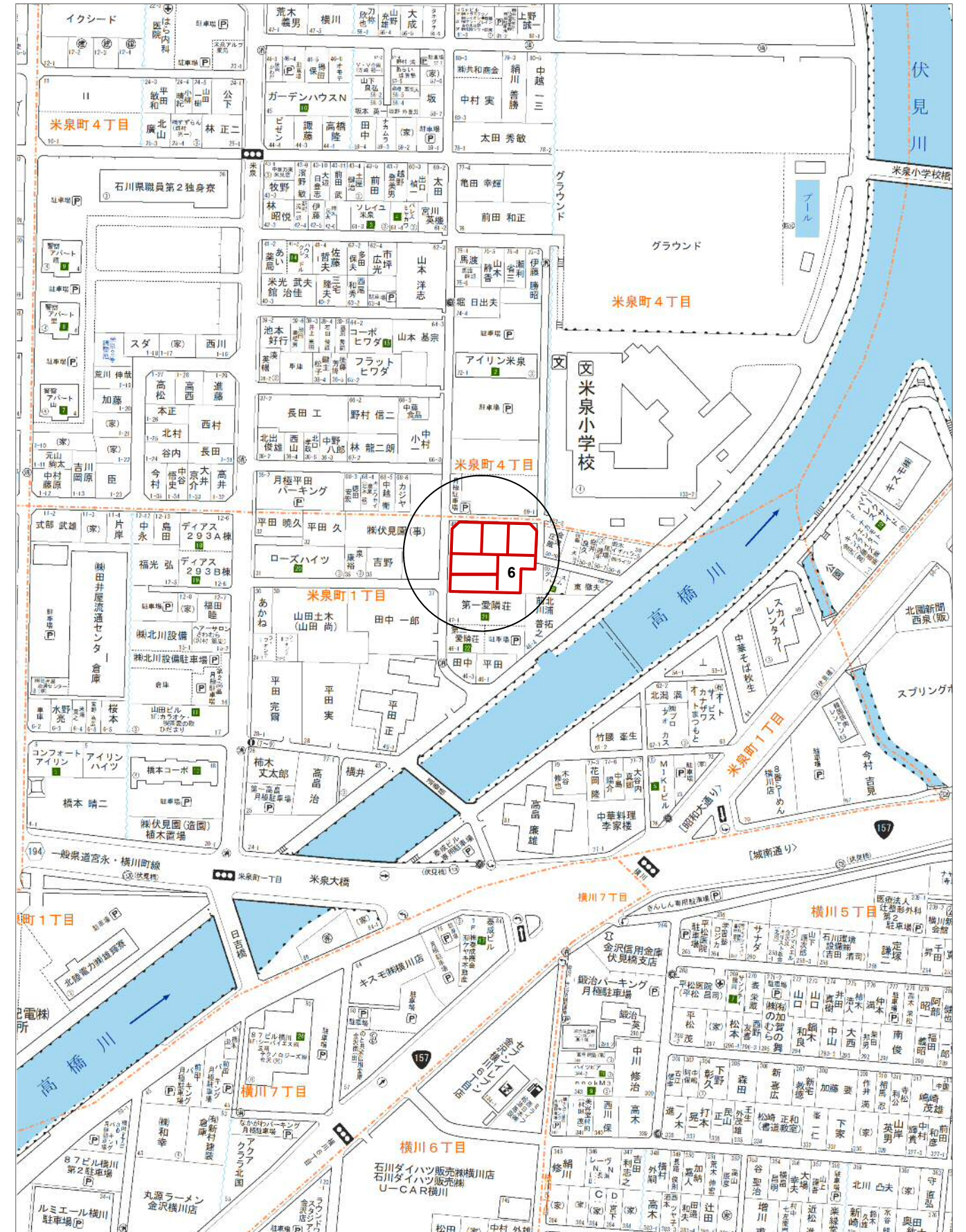
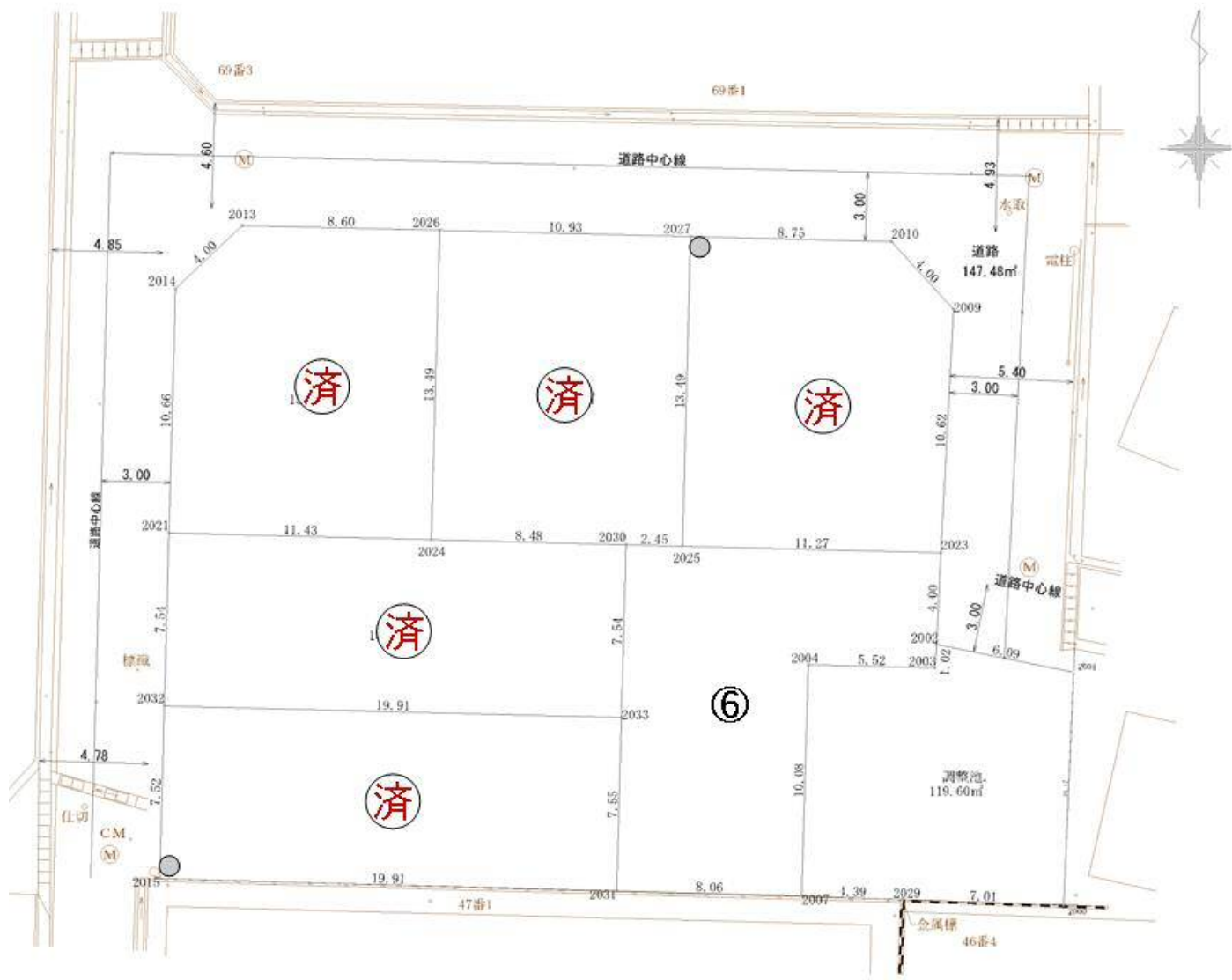
分譲地

物件概要書



所在地	金沢市米泉町1丁目48番4,6 【全6区画】	小学校	米泉	中学校	清泉
団地名称		完成時地目	宅地		
用途地域	第一種住居地域	建蔽率	60%	容積率	200%
交通機関	北鉄バス【伏見橋】バス停より徒歩約3分				
引渡予定	即	取引態様	専任		
都市計画区域	市街化区域	地区計画	なし		
道路種別	西側:公道 北・東側:位置指定道路	道路幅員	西:約5.3m 東:約5.4m		
設備	【電気】北陸電力 【ガス】 【水道】公営上水道 【排水】公共下水				
規制・制限等					
備考					

区画	地番	面積(㎡)	坪数	間口(m)	向き	坪単価(円)	価格(円)	備考
6	48番6	150.06	45.39	4.00	東	290,000	13,163,000	
施設負担金		660,000円 別途必要						



<p>石川県知事(12)第1706号 石川県宅地建物取引業協会会員 株式会社 第一地所 URL : http://www.djweb.co.jp/</p>	金沢市泉が丘2丁目12番46号 TEL:076-243-4001	担当者
		山下